

CALCOLI PLANIVOLUMETRICI EDIFICIO SCOLASTICO (SCUOLE PARITARIE) SUPERF. COPERTA

MQ 70.33x10.38 = MQ 730.03
MQ 3.03x6.23x23.3/2 = MQ 107.88
MQ 47.05x6.23/2 = MQ 146.56
MQ 11.88x13.28/2 + 13.25x11.13/2 = MQ 151.29
MQ 46.08x8.45/2 = MQ 217.73
MQ 7.55x15.40x8.30/2 = MQ 783.74
MQ 7.53x1.58/2 = MQ 5.95
MQ 11.50x2.70/2 = MQ 15.26
MQ 2.70x4.13x42.60/2 = MQ 145.48
MQ 4.13x16.25/2 = MQ 33.56
TOTALE = MQ 2337.48

CAMPUS UNIVERSITARIO SUPERF. COPERTA

MQ 90.00 x 16.00 = mq 1440.00
MQ 73.80 x 16.00 = mq 1180.80
atrio scale-ascens MQ 11.00 x 11.00 x 3.14 = mq 379.94
deduz. MQ 379.94 : 4 = MQ 94.98
TOTALE = MQ 2905.76

TOT SUPERF COPERTA = MQ 5243.24

CALCOLO SLP EDIFICIO SCOLASTICO (SCUOLE PARITARIE)

PIANO TERRA (AULE - SPAZI COMUNI - PALESTRA)	MQ 1870.00
PIANO 1° (AULE)	MQ 1766.00
PIANO 2° (AULE)	MQ 885.00
SLP TOTALE	MQ 4521.00

VOLUME TOTALE MQ 4521.00 x h 3.00 = MC 13563

PARCHEGGI PERTINENZIALI DOVUTI N° 1 POSTO AUTO PER AULA PREVISTE N° 30 AULE PARI A N° 30 POSTI AUTO IN PROGETTO (IN SUPERFICIE) N° 18 POSTI AUTO PIANO INTERRATO N° 39 POSTI AUTO

CAMPUS UNIVERSITARIO PIANO SEMINT. (INGRESSO - RISTORAZ. -SERVIZI GENERALI-BAR-BIBLIOTECA) MQ 2905.76

PIANO TERRENO - 1°- 2° (RESIDENZA STUDENTI- SPAZI COMUNI) MQ 2844.96 x 3p = MQ 8717.28

PIANO - 3° (RESIDENZA STUDENTI- SPAZI COMUNI) = MQ 871.68

SLP TOTALE MQ 12494.72

VOLUME TOTALE MQ 12494.72 x h 3.00 = MC 37484.16

PARCHEGGI PERTINENZIALI DOVUTI N° 1 MQ / 10 MC (L. 122/89) DA CUI RISULTA MC 37484.16 : 10 = MQ 3748.41

IN PROGETTO

MQ 28.50 x 90.00	= MQ 2565.00
MQ 77.85 x 16.00	= MQ 1245.60
atrio scale-ascens MQ 11.00 x 11.00 x 3.14	= MQ 379.94
deduz. MQ 379.94 : 2	= MQ 189.97
TOTALE	MQ 4000.57 > 3748.41 (DOVUTI)

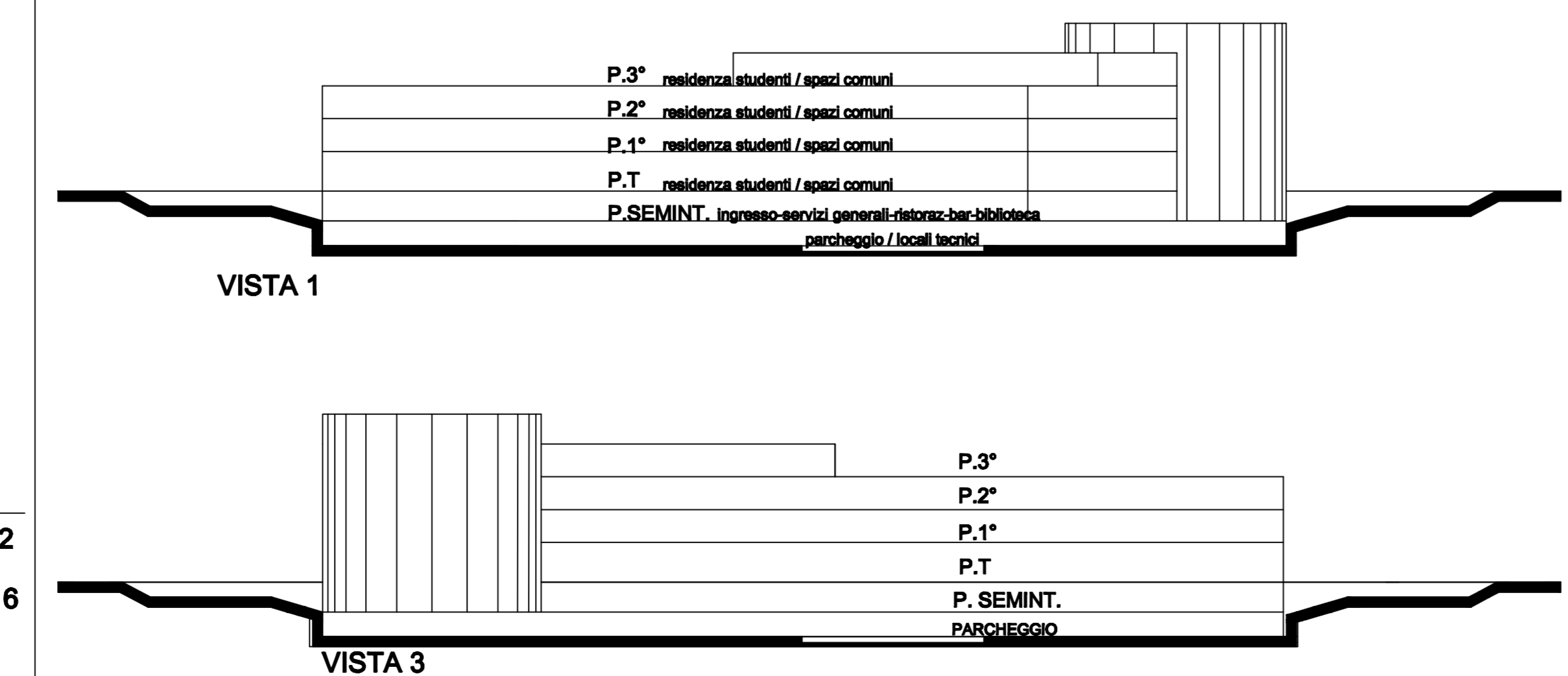
CALCOLO SLP CAMPUS UNIVERSITARIO

P SEMINT - P.T- P1°- 2°
mq 90.00 x 16.00 = mq 1440.00
mq 73.80 x 16.00 = mq 1180.80
atrio scale-ascens mq 11.00 x 11.00 x 3.14 = mq 379.94
deduz. mq 379.94 : 4 = mq 94.98

= mq 2905.76 x 4P = SLP mq 11623.04

P3°
mq 36.67 x 8.00 x 2 = mq 586.72
atrio scale-ascens mq 11.00 x 11.00 x 3.14 = mq 379.94
deduz. mq 379.94 : 4 = mq 94.98

= SLP mq 871.68



..... città di

CERNUSCO SUL NAVIGLIO

UFFICIO TECNICO
UFFICIO URBANISTICA

OGGETTO: "PP 19 IN VARIANTE AL PRG VIGENTE"

DESCRIZIONE:
ELABORATO: Planivolumetrico

SCALA: 1:500
DATA: 28-01-2010
AGG.
RIF. FILE

02 AGG. P/e

IL TECNICO PROGETTISTA IL RESPONSABILE DEL PROCEDIMENTO IL DIRETTORE DELL'AREA TECNICA