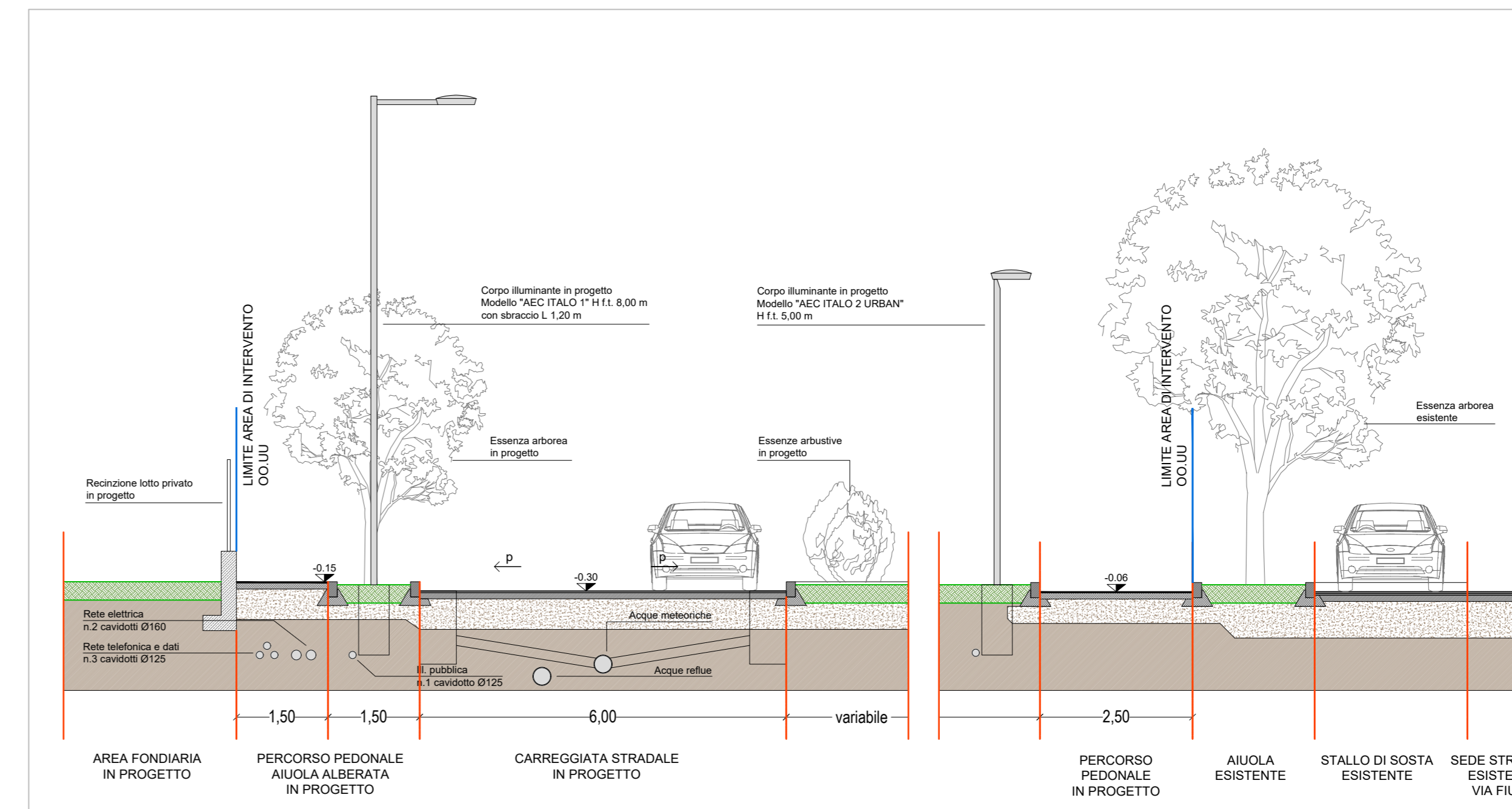


SEZIONE AA - scala 1:75



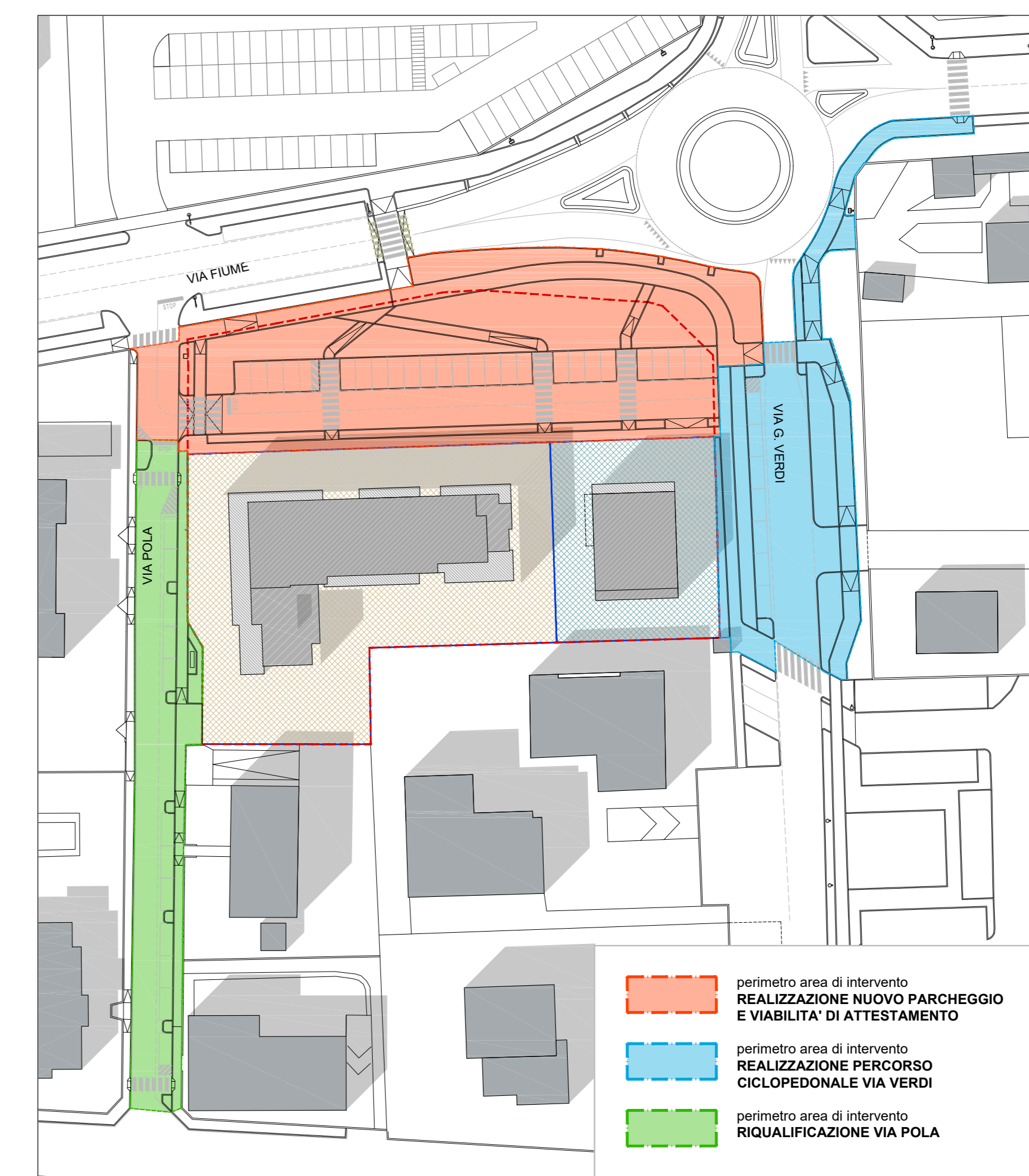
SEZIONE BB - scala 1:75



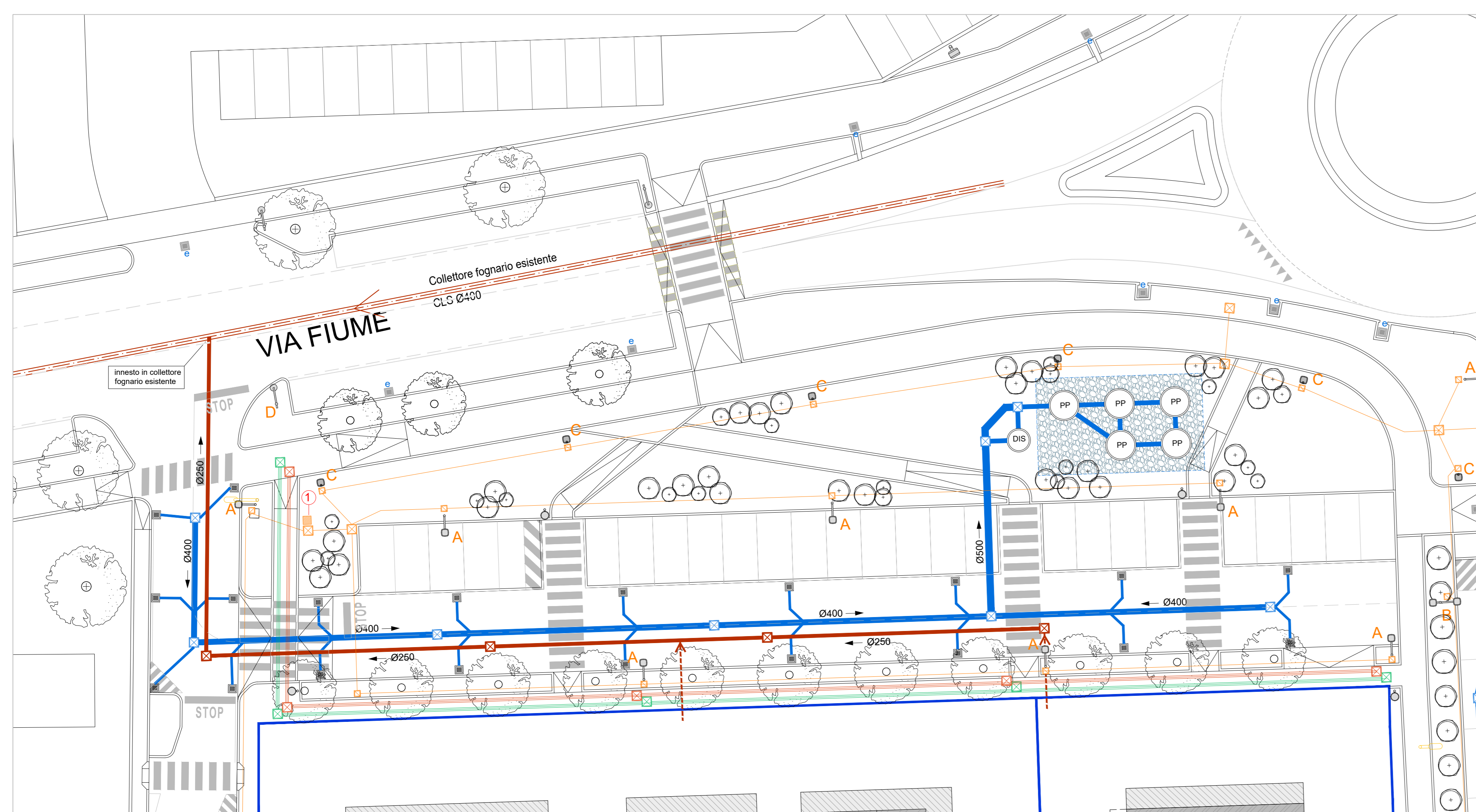
REALIZZAZIONE NUOVO PARCHEGGIO E VIABILITA' DI ATTESTAMENTO
PLANIMETRIA OPERE SOPRASUOLO IN PROGETTO - scala 1:200

LEGENDA OPERE SOPRASUOLO
OPERE DI URBANIZZAZIONE IN PROGETTO

- A Pavimentazione in conglomerato bituminoso
 - B Pavimentazione in autobloccanti colore naturale
 - C Percorso ciclopedonale
Pavimentazione in asfalto colato nero/rosso
 - D Marciapiedi
Pavimentazione in asfalto colato nero
 - E1 Cordolo in granito
 - E2 Cordolo in calcestruzzo vibrocompresso
 - F Cordolo in granito a raso
 - G Scivolo in granito
Accessi pedonali e carrai in progetto
 - H Segnaletica orizzontale
 - I Area trattata a prato
 - L Aiuda con biostuola in fibra naturale
 - M Essenze arboree e arbustive in progetto (si veda TAV. 13 per essenze)
 - N Corpo illuminante in progetto
 - O Corpo illuminante esistente
 - P Cestino portarifiuti
 - Q Carreggiata stradale esistente
 - R Percorso pedonale/ciclopedonale esistente
 - S Area a prato esistente
 - T Condolature esistenti in calcestruzzo
 - U Essenze arboree esistenti
 - V Recinzione esistente lotti privati
- Quota altimetrica esistente
- Quota altimetrica progetto



- perimetro area di intervento REALIZZAZIONE NUOVO PARCHEGGIO E VIABILITA' DI ATTESTAMENTO
- perimetro area di intervento REALIZZAZIONE PERCORSO CICLOPEDONALE VIA VERDI
- perimetro area di intervento RIQUALIFICAZIONE VIA POLA



REALIZZAZIONE NUOVO PARCHEGGIO E VIABILITA' DI ATTESTAMENTO
PLANIMETRIA OPERE SOTTOSUOLO IN PROGETTO - scala 1:200

LEGENDA RETI TECNOLOGICHE IN PROGETTO
OPERE DI URBANIZZAZIONE IN PROGETTO

- Reti di smaltimento acque meteoriche in progetto
 - Caditoia stradale in ghiaia in progetto
 - Caditoia stradale in ghiaia esistente
 - Pozzetto/cameretta di ispezione
 - Desolatore
 - Pozzo perdente
 - Reti di smaltimento acque reflue in progetto
 - Collettore fognario esistente
 - Affacciamento privato a rete di smaltimento acque reflue opere escluse da ob.uz. in progetto
 - Cameretta di ispezione
 - Rete illuminazione pubblica in progetto - N1 cavalletti Ø125
 - Pozzetto di ispezione
- CORPI ILLUMINANTI IN PROGETTO
- A Corpo illuminante singolo Modello "AEC ITALO 1" HxL 8,00 m con straccio L 1,20 m
 - B Corpo illuminante doppio Modello "AEC ITALO 1" HxL 8,00 m con straccio L 1,20 m + Modello "AEC ITALO 2 URBAN" HxL 5,50 m
 - C Corpo illuminante singolo Modello "AEC ITALO 2 URBAN" HxL 5,50 m
 - D Corpo illuminante esistente non oggetto di intervento
 - E Corpo illuminante esistente oggetto di rimozione
 - Quadro elettrico e punto di alimentazione rete IP in progetto
 - Rete distribuzione energia elettrica in progetto - N2 cavalletti Ø160
 - Rete telefonocavi in progetto - N3 cavalletti Ø125
 - Cameretta di ispezione

COMUNE DI CERNUSCO S/N
(Provincia di Milano)

PIANO ATTUATIVO
campo dell'adeguamento
a5_20
VIA FIUME

LUGLIO 2022

tav. n° 10

PROGETTO DI FATTIBILITA' TECNICO-ECONOMICA OPERE DI URBANIZZAZIONE PRIMARIA
Parcheggio pubblico e viabilità di attestamento

scala 1:200 - 1:75

il progettista

ARCH. MARCO ANDREONI

la Proprietà

SARA IMMOBILIARE S.R.L.

Arch. Marco Andreoni

Via Carov 4/G, Cernusco sul Naviglio
tel. 02 2040408 - fax. 02 2241388
mail: studio@marcoandreoni.it