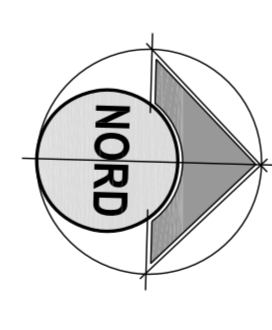


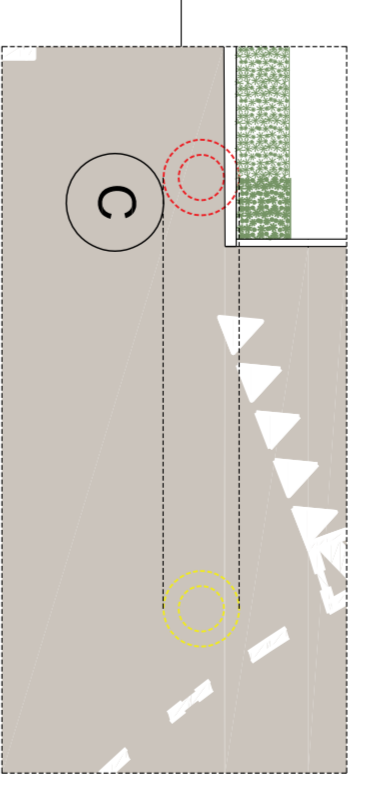


- LEGENDA**
- Superficie territoriale
 - Aree in esesione
 - Porzione di completamento decidibile sistema al P.A. M2.2 in seguito a richiesta di integrazione T7-04-20
 - Ingressi carrabili
 - Ingressi pedonali
 - Corpo illuminante in progetto: modello AEC mod. URBAN 1 mod. URBAN 2, su mensola ad h 5 m
 - Corpo illuminante in progetto: modello AEC mod. URBAN 2, testa-palo, h 5 metri
 - Spostamento di corpo illuminante esistente
 - Corpo illuminante esistente
 - Candiglia stradale in ghisa



- 1 Pavimentazione in conglomerato bituminoso
- 2 Pavimentazione in autobloccanti
- 3 Pavimentazione in asfalto color rosso (sele. ologodromale)
- 4 Pavimentazione in asfalto color nero
- 5 Carreggiata stradale esistente
- 6 Marciapiedi esistente
- 7 Percorso ologodromale esistente
- 8 Cordoli ed elementi in pietra naturale
- 9 Sistema di nuova realizzazione
- 10 Cancello carrabile automatico esistente

PLANIMETRIA GENERALE
- scala 1:200



architetto
FRANCESCO CALABRINA

Comune di Cernusco sul Naviglio
Via G. Verdi 69-71-73
angolo via A. Toscanini

Piano attuativo
campo della modificazione
m2_2

PROGETTAZIONE		PROGETTAZIONE	
QUINTO S.r.l.		arch. Calabria F.	
Via Carlo Farini 11 - 20063 Cernusco sul Naviglio - Milano		Via Carlo Farini 11 - 20063 Cernusco sul Naviglio - Milano	
Tel. 02-92493925		Tel. 02-92493925	
e-mail: calabria@191studio.it		e-mail: calabria@191studio.it	
Data		Data	
03	1 ^a fase	03	1 ^a fase
02	1 ^a fase	02	1 ^a fase
01	1 ^a fase	01	1 ^a fase
00	Edizione	00	Edizione

Opere di urbanizzazione soprassuolo
Planimetria generale
SCALA 1:200
09

La planimetria di questo disegno è riferita a terreni di legge con delimitazione di confini o di recedenti comunque non a fini