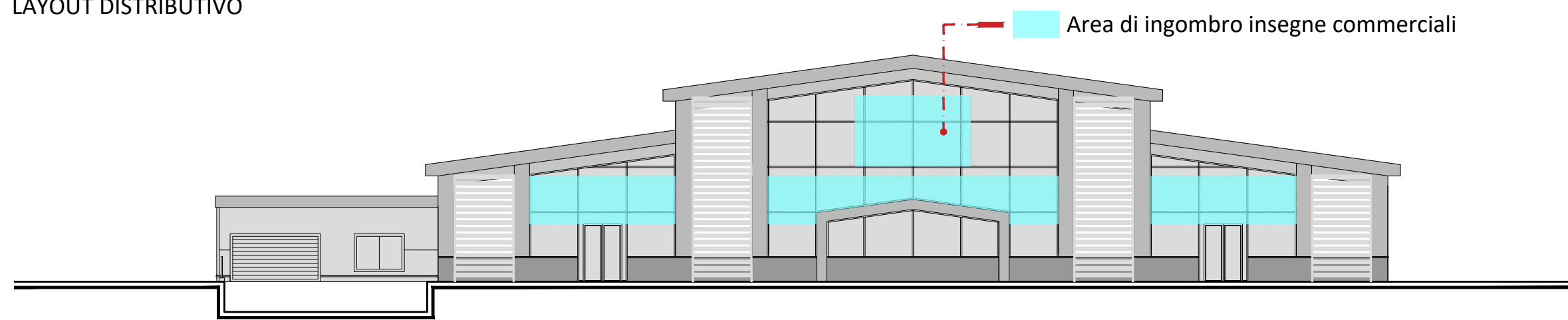
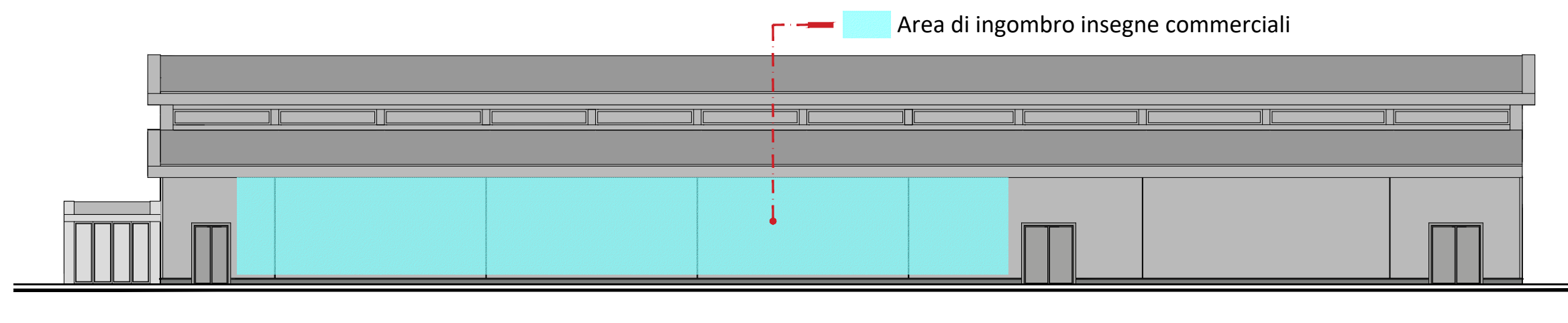


LAYOUT DISTRIBUTIVO

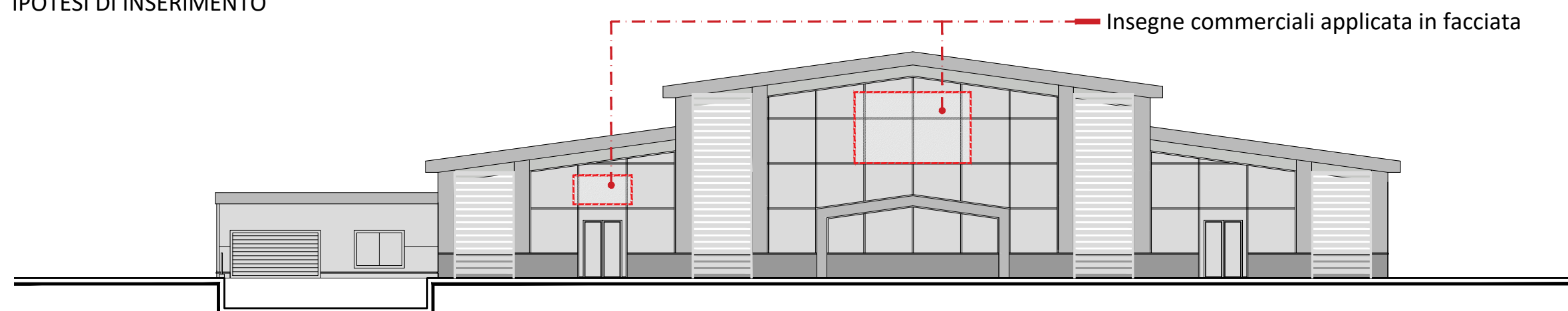


SEZIONE URBANA AA' - scala 1:200



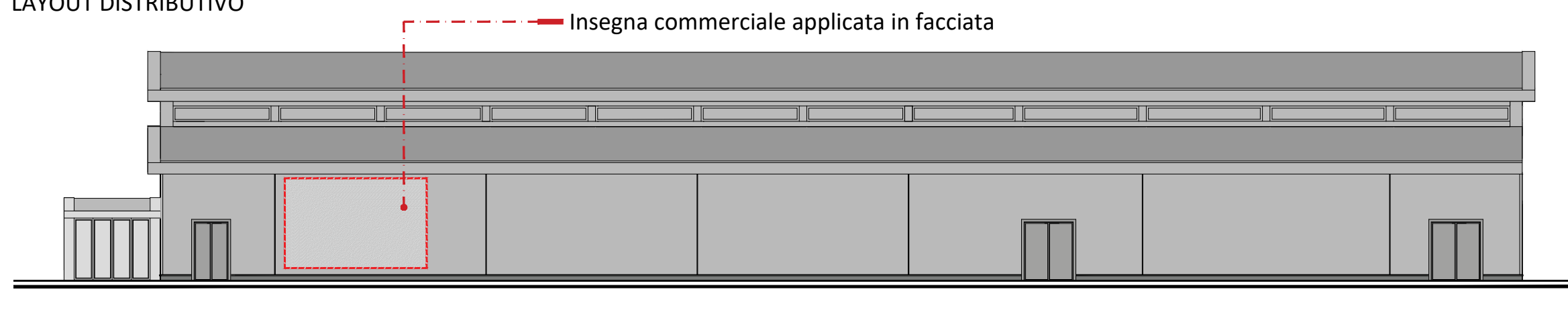
SEZIONE URBANA BB' - scala 1:200

IPOTESI DI INSERIMENTO



SEZIONE URBANA AA' - scala 1:200

LAYOUT DISTRIBUTIVO



SEZIONE URBANA BB' - scala 1:200

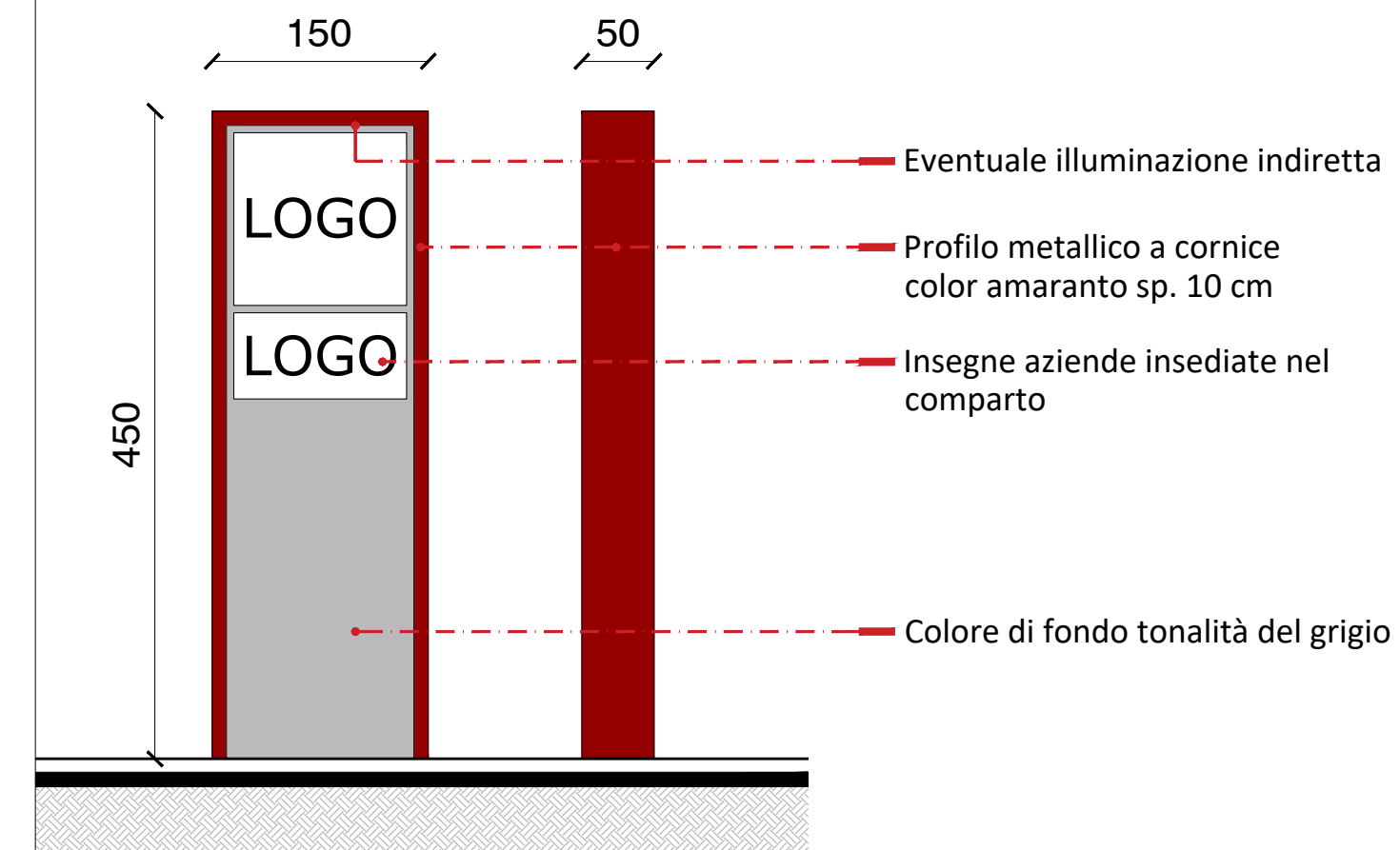


**SISTEMA DI SEGNALAMENTO:
INSEGNE COMMERCIALI (Art. 7.B - L.G.)**
Il logo dell'esercizio commerciale si troverà sul fronte di via Brescia; eventuali ulteriori insegne saranno collocate con schema "a prospetto" (sul fronte dell'edificio) nella parte sottostante al logo. Le insegne lungo il fronte di via Torino dovranno essere poste mantenendo l'allineamento superiore con quelle poste sul fronte di via Brescia, al fine di garantire continuità simbolica (vd. schema grafico).
L'illuminazione dovrà avvenire in forma indiretta con sorgente esterna a mezzo di faretti, proiettori posti in sommità dell'insegna.

**SISTEMA DI SEGNALAMENTO:
TOTEM PUBBLICITARIO (Art. 7.A - L.G.)**
La collocazione dell'impianto pubblicitario a "totem" dovrà essere posta all'interno del parcheggio, nella fascia a verde tra il sedime degli stalli auto e la pista ciclopedonale, in modo tale da non interferire con la visibilità e sicurezza stradale.
L'impianto pubblicitario a "totem" avrà caratteristiche dimensionali e cromatiche conformi alle prescrizioni delle linee guida per la progettazione (vd. schema grafico).

TOTEM PUBBLICITARIO - rif. art. 7.A - L.G.

PROSPETTI FRONTALE E LATERALE - scala 1:50



STUDIO RECALCATI
ARCHITETTURA, URBANISTICA, ARREDAMENTO
Via Cavour, 6/c - 20063 Cernusco Sul Naviglio - Milano -
Tel. 029249565 - 029240590 - Fax 029231913

COMMITTENTE: IMMOBILIARE DI CERNUSCO SUL NAVIGLIO S.r.l.

PROGETTO: Area via Torino, angolo via Brescia
Cernusco sul Naviglio, (MI)

OGGETTO: Piano di segnalamento

IL PROGETTISTA

IL COMMITTENTE

| | | | | | |
|---|--|--------------------------------|--|----------------------------|-------------------------------|
| <p>LA STUDIO DI AGENZIA A TAVOLA DI LAVORO LA PROPRIETÀ DI QUESTO DOCUMENTO CON TUTTO IL DIRITTO DI RIPRODUZIONE È RISERVATA ALL'ARCHITETTO E ALL'INGEGNERE. È VIETATA LA RIPRODUZIONE, L'USO O LA COMUNICAZIONE IN QUALSIASI FORMA E PER QUALSIASI SCOPO, SENZA IL CONSENSO PRELIMINARE E ESCLUSIVO DELLO STUDIO. TUTTE LE COPIE DEVONO ESSERE CONTROLLATE DALL'ARCHITETTO O INGEGNERE E DEVE ESSERE APPROVATA DALLA STUDIO.</p> | <p>SCALA</p> <p>1:500</p> <p>1:200</p> <p>1:50</p> | <p>DATA</p> <p>Agosto 2021</p> | <p>AGGIORNAMENTI</p> <p>DICEMBRE 2021</p> <p>MARZO 2022</p> <p>APRILE 2022</p> | <p>TAVOLA N°</p> <p>07</p> | <p>PROTOCOLLO</p> <p>1633</p> |
|---|--|--------------------------------|--|----------------------------|-------------------------------|