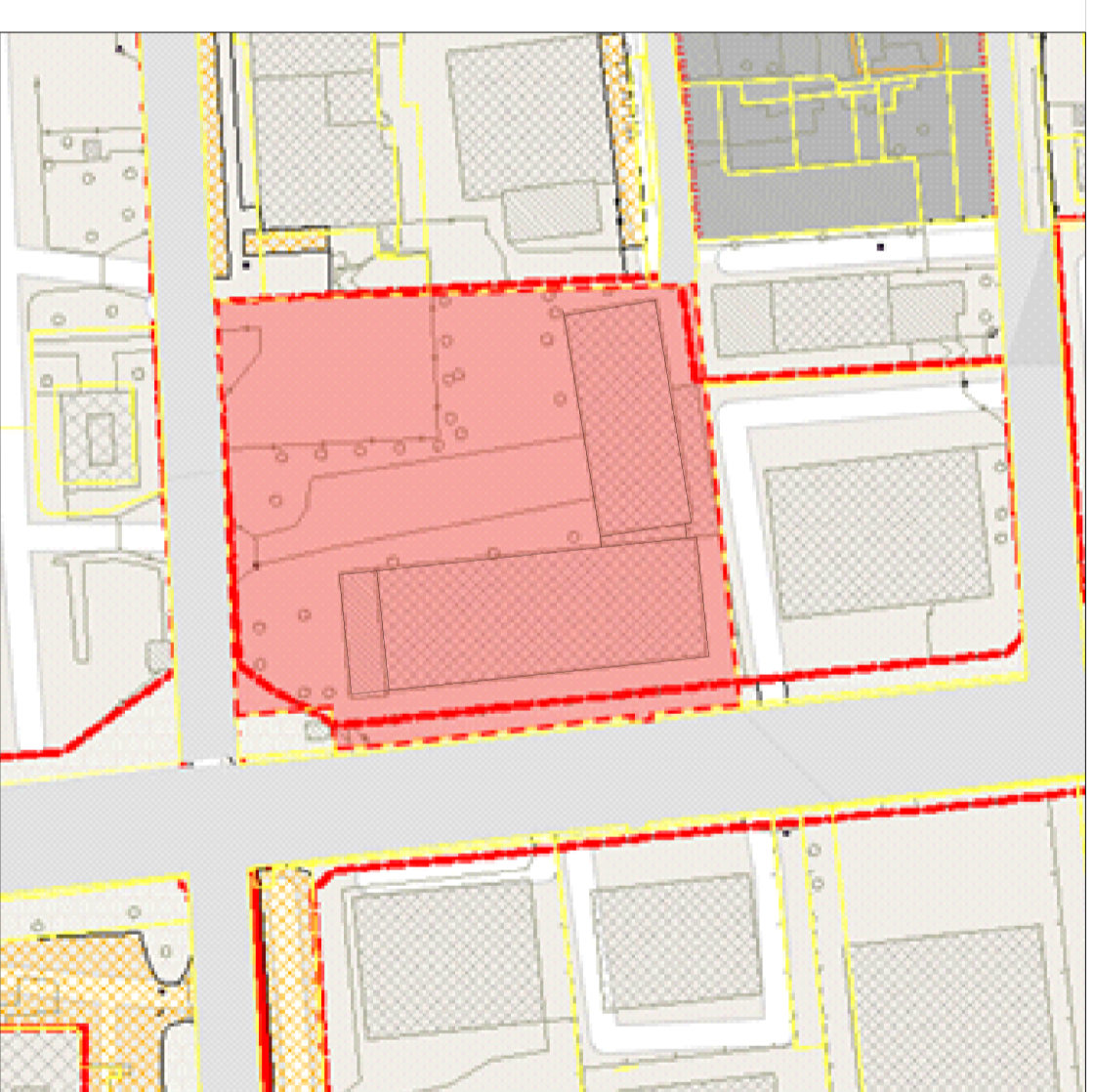


DIMOSTRAZIONE SUPERFICIE COPERTA ESISTENTE						
1	46	x	18,41	=	846,86	
2	(3.10+2.40)	x	18,41	/ 2	=	50,63
3	24,40	x	66,40	=	1620,16	
4	24,40	x	5,30	=	129,32	
				SUP. COPERTA	2646,97 mq	

DIMOSTRAZIONE SLP ESISTENTE						
1	46	x	18,41	=	846,86	
2	(3.10+2.40)	x	18,41	/ 2	=	50,63
3	24,40	x	66,40	=	1620,16	
4	24,40	x	5,30	=	129,64	
				SLP	2776,29 mq	



CAMPO DELL'ADEGUAMENTO a7_31		
Zona a prevalente destinazione commerciale Via Torino		
SUP. DI PROPRIETA' (mq)	8.735,00	
da catasto F. 46/M. 20		
SUPERFICIE DI PROPRIETA' AD USO PUBBLICO		Mq. 332,50
SUPERFICIE TERRITORIALE (da rilievo strumentale)		Mq. 8.402,50
TOTALE		Mq. 8.735,00

	EDIFICI ESISTENTI DA DEMOLIRE	
	ALBERI DA RIMUOVERE	
	LAMPIONI ILLUMINAZIONE PUBBLICA	
	CABINA ENEL DA RIMUOVERE	
	RECINZIONE ESISTENTE DA RIMUOVERE	
	INGRESSI VEICOLARI ESISTENTI	



STUDIO REGALCATI
 ARCHITETTURA, URBANISTICA, ARREDAMENTO

Via Cavour 66 - 38085 Cernusco S/N (Verona) - Italy
 Tel. 0302948465 - 0302948004 - Fax 0302941164

COMMITTENTE: IMMOBILIARE DI CERNUSCO SUI NAVIGLI S.r.l.

PROGETTO: Area via Torino, angolo via Brescia
 Cernusco sul Naviglio, (MI)

OGGETTO: Stato di fatto, inquadramento, planimetria di intervento e comparativa

IL COMMITTENTE

IL PROGETTISTA

DATA: Agosto 2021

SCALA: 1:500

TAVOLA N° 02

PROVVEDUTO 1633