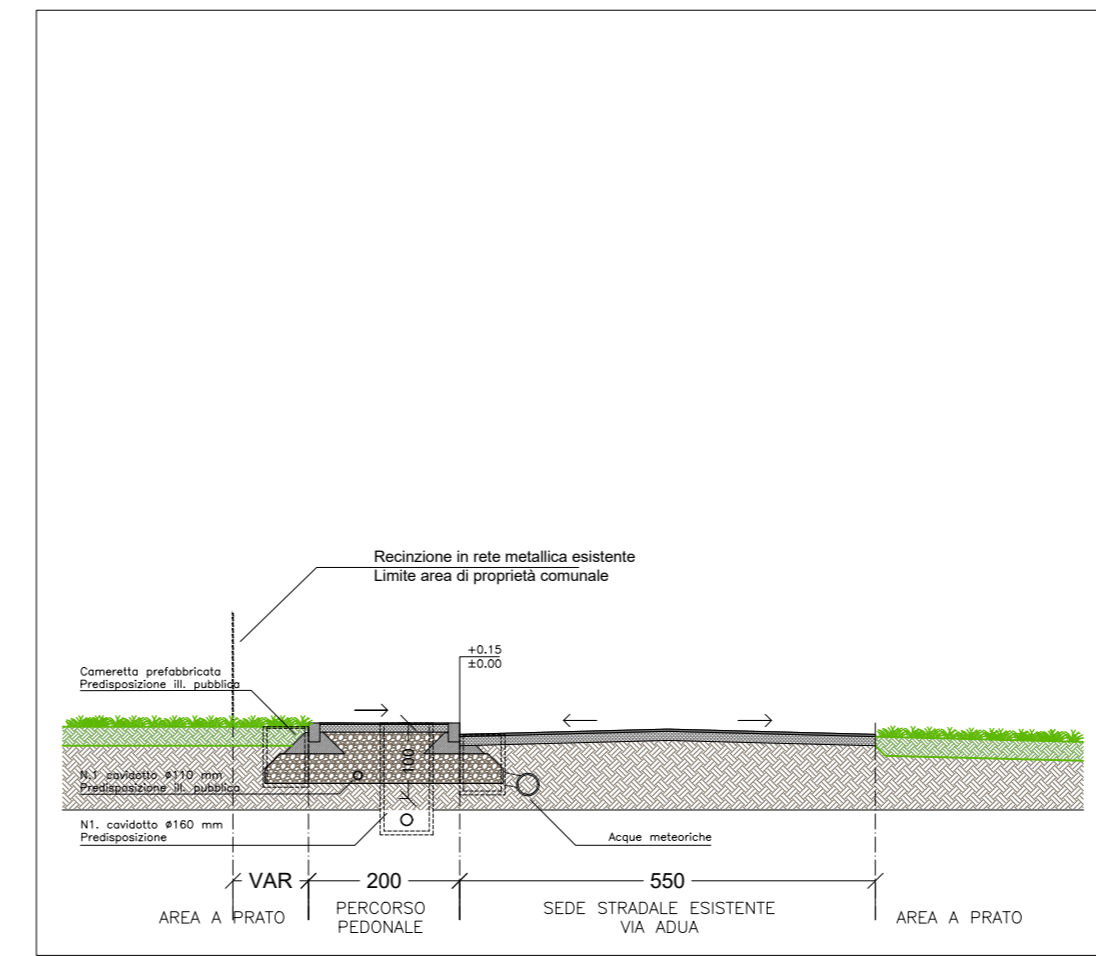
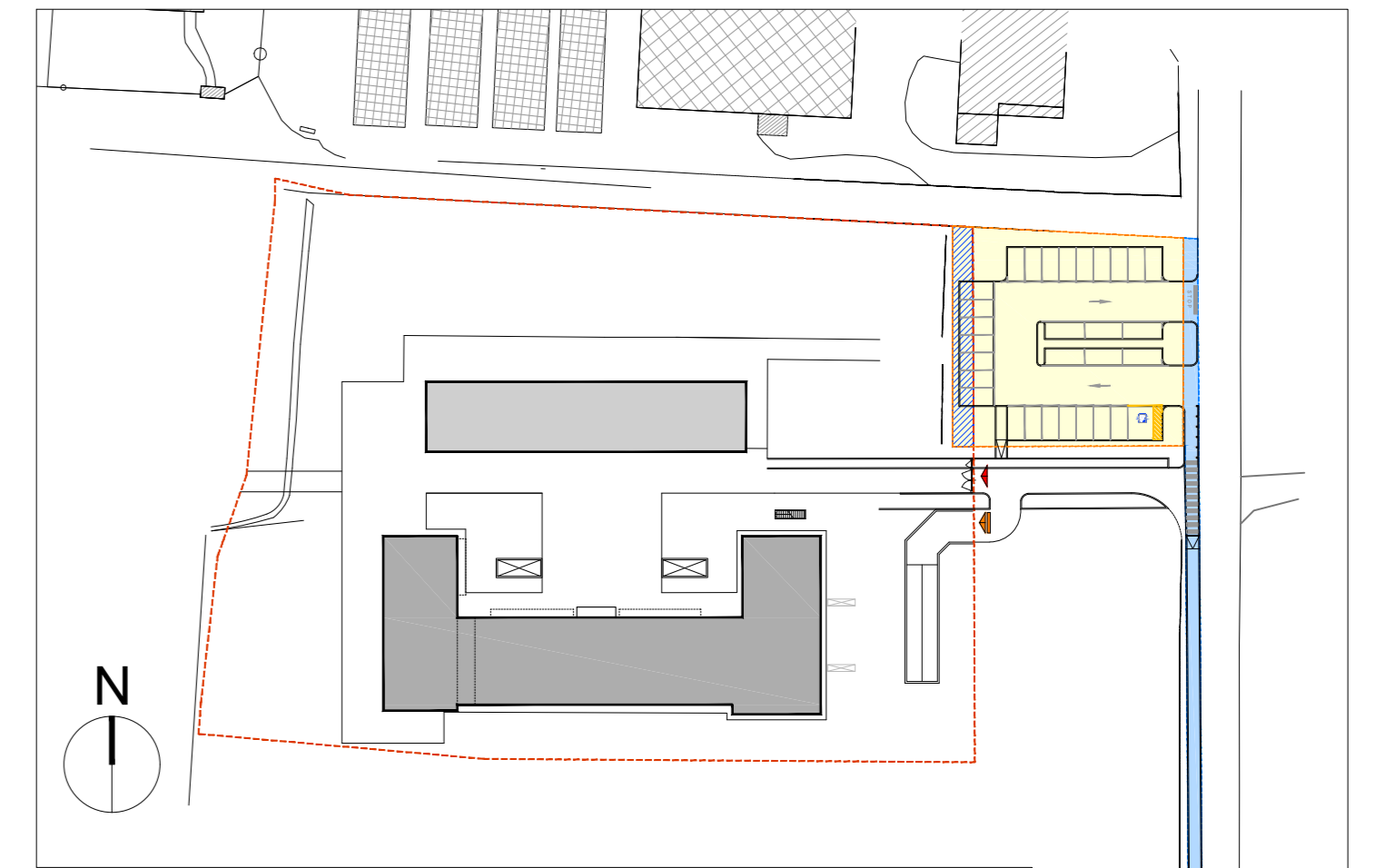


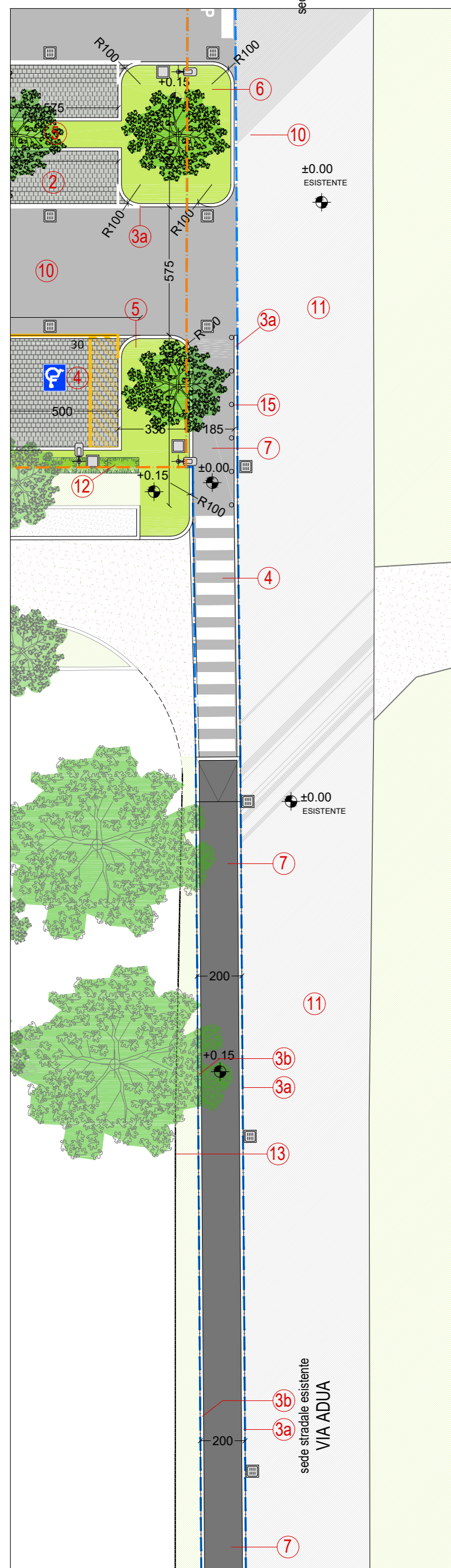
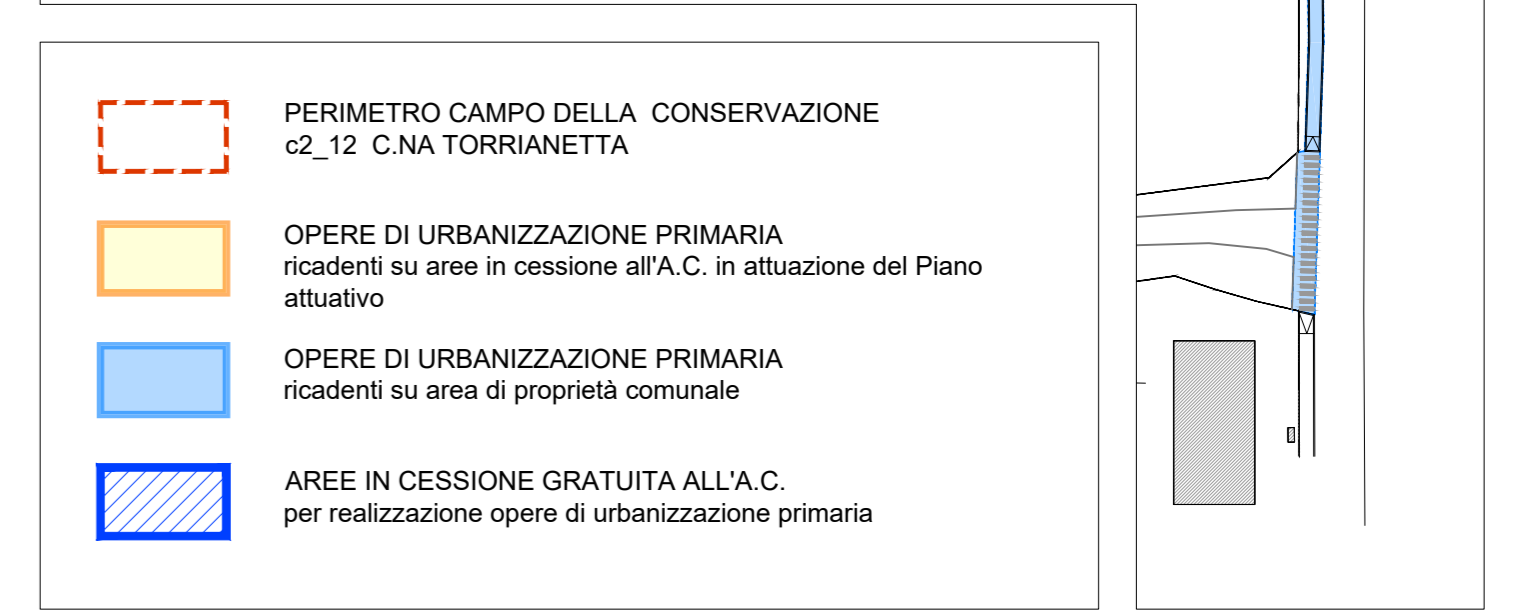
SEZIONE AA
scala 1:100



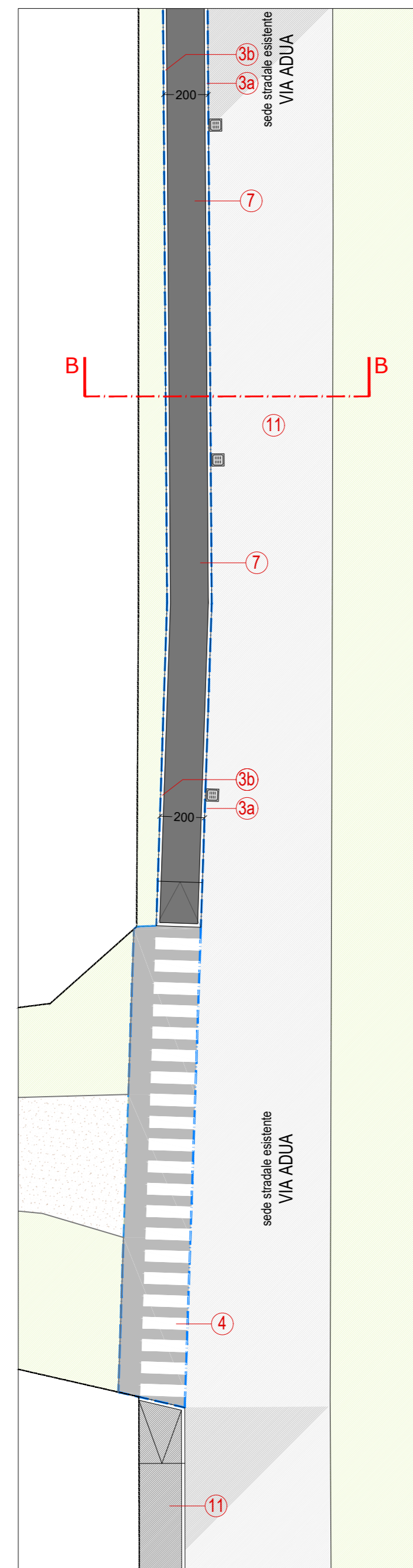
SEZIONE BB
scala 1:100



KEY PLAN

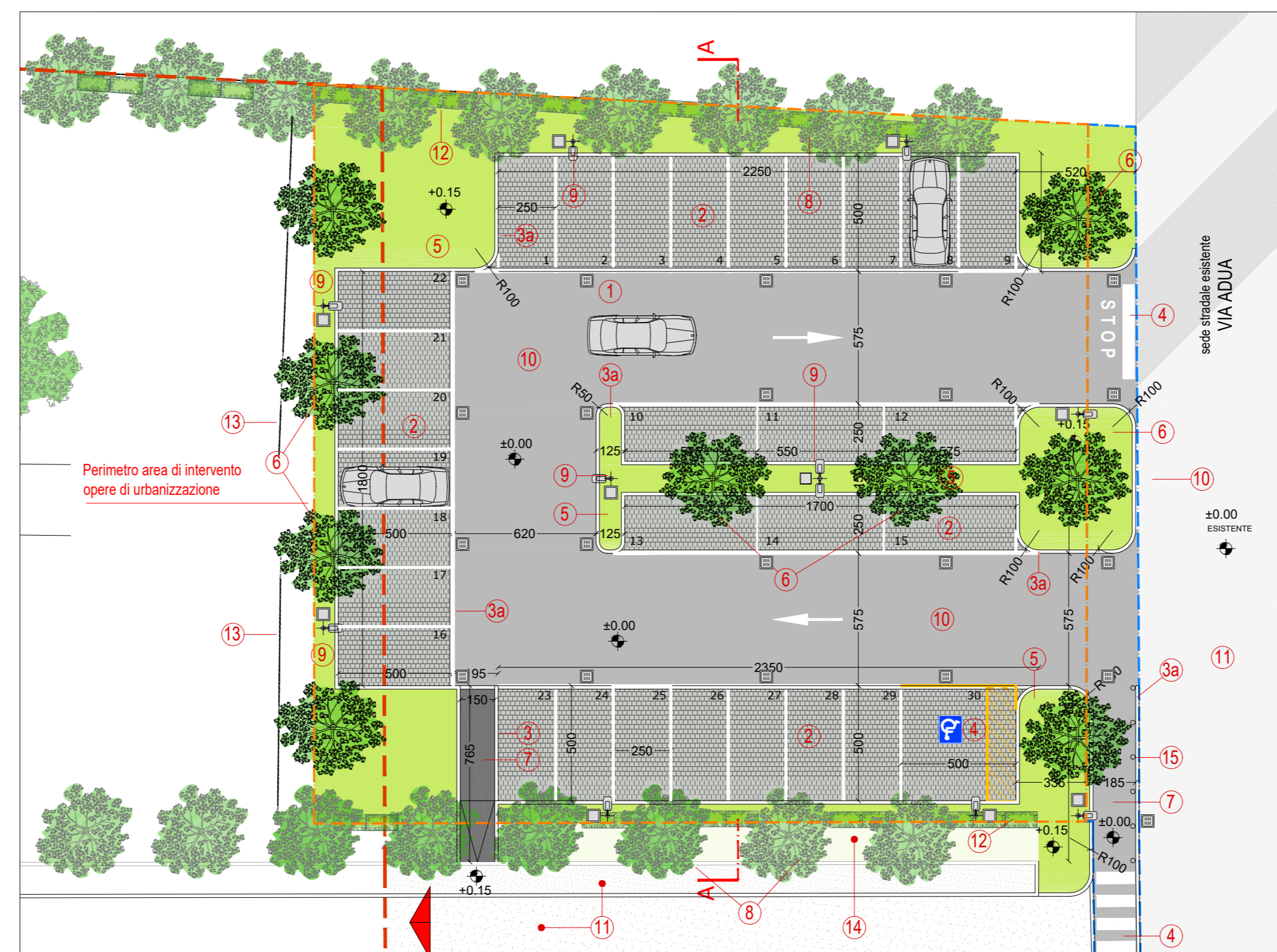
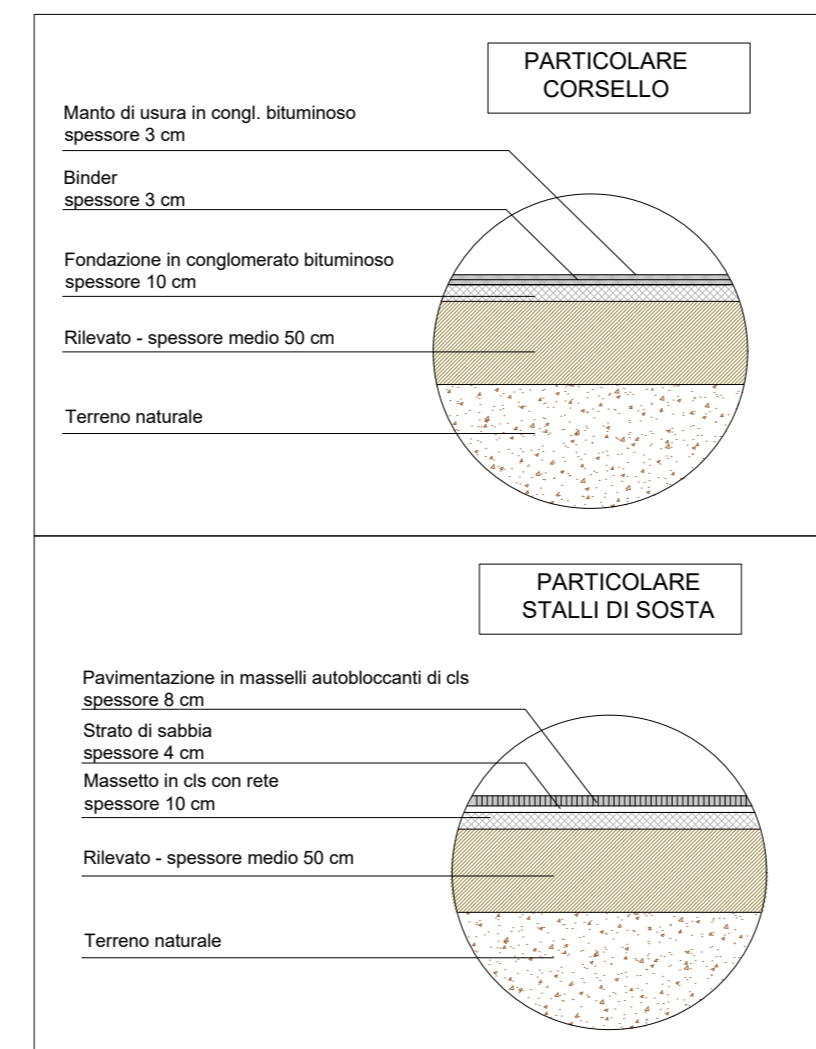


PERCORSO PEDONALE
PLANIMETRIA OPERE SOPRASUOLO - tratto NORD
scala 1:200



tratto SUD
scala 1:200

- LEGENDA OPERE SOPRASUOLO**
- 1 Pavimentazione stradale in conglomerato bituminoso
 - 2 Posti auto in masselli autobloccanti
 - 3a Cordolo in pietra naturale
 - 3b Cordolo in calcestruzzo
 - 4 Segnaletica orizzontale
 - 5 Area trattata a prato
 - 6 Essenza arborea in progetto "Albizia julibrissin"
 - 7 Percorso pedonale in progetto
 - 8 Filare alberato esistente
 - 9 Corpo illuminante in progetto mod. ITALO 1-AEC illuminazione (H. 8,00 m)
 - 10 Caditoia stradale in progetto
 - 11 Sede stradale / marciapiedi esistente
 - 12 Siepe esistente
 - 13 Recinzione in rete metallica esistente
 - 14 Area a prato esistente
 - 15 Dissuasore stradale in progetto



PARCHEGGIO PUBBLICO
PLANIMETRIA OPERE SOPRASUOLO - scala 1:200

PROGETTISTA:
DOTT. ARCH. MARCO ANDREONI
VIA CAVOUR 6/d - CERNUSCO SUL NAVIGLIO (MI)
Tel. 02/9240408 - Fax 02/9241388

COMUNE: CERNUSCO SUL NAVIGLIO (MI)

RICHIEDENTI:
IMMOBILIARE LE SERRE S.R.L.

OGGETTO:
PROPOSTA DI PIANO ATTUATIVO
Campo della conservazione C2_12
Cascina Torrianetta

TITOLO:
STUDIO DI FATTIBILITA' TECNICO - ECONOMICA
OPERE DI URBANIZZAZIONE PRIMARIA
PLANIMETRIA OPERE SOPRASUOLO
SEZIONE TIPO

DATA:
APRILE 2022

SCALA: 1:200 - 1:100

IL PROGETTISTA

TAVOLA
08

AOO CERNUSCO SUL NAVIGLIO
 PROTOCOLLO ATTIVO N. 16518/2023 del 15-03-2023
 Allegato 7 - C.N.A. 6.1 - Opera del Documento Firmato digitalmente