



NUOVO EDIFICIO A "ELLE"

NUOVO EDIFICIO LINEARE: TESTATA GRADONATA

EDIFICIO ESISTENTE OGGETTO DI RIQUALIFICAZIONE

CARATTERI ARCHITETTONICI DELL' INTERVENTO

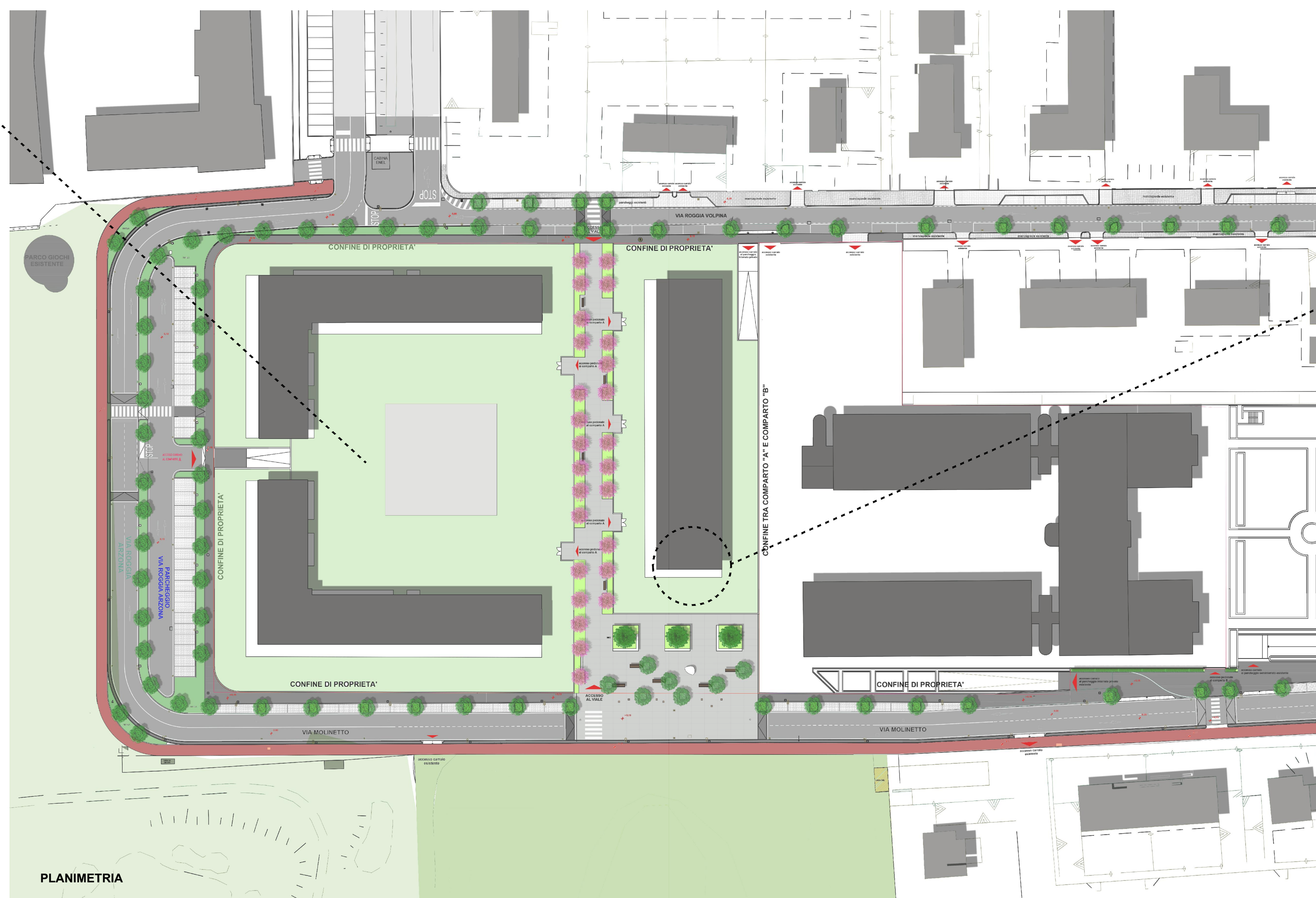
Vengono assunte come riferimento le seguenti indicazioni progettuali:

Verso lo spazio pubblico:

- **"Planarità della facciata (assenza di sporti)":** gli edifici in progetto mantengono un' unica linea di facciata, interrotta soltanto da elementi leggeri, quali i "frangisole", o da elementi naturali, quali alberature pensili.
- **"Diverso trattamento del basamento (piano terra) rispetto ai piani soprastanti":** il piano terra degli edifici in progetto verrà differenziato cromaticamente dai piani superiori, ed eventualmente rivestito con diverso materiale, quale il grès porcellanato in lastre di medio formato o altro materiale idoneo.
- **"Presenza di marcapiani finalizzati ad accentuare la dimensione orizzontale degli edifici / soluzione del prospetto di ciascun piano "a nastro":** i solai interpiano vengono assunti quali elementi in grado di accentuare l' orizzontalità prospettica degli edifici. Vengono differenziati cromaticamente, divenendo lunghi nastri bianchi paralleli, elementi leggeri e sospesi che tolgono gravità alle facciate. Il diverso trattamento cromatico, le profonde ombre create dagli aggetti, la giustapposizione di materiali diversi quali il legno dei frangisole ed il metallo grigio delle fioriere, fanno sì che tali "nastri" assumano rilievo primario sui fronti verso lo spazio pubblico.

Allo scopo di alleggerire ulteriormente la percezione dei fronti costruiti, l'ultimo piano viene trattato diversamente dai piani inferiori, con una gradazione cromatica più scura in facciata e sul frontale della gronda di copertura. Un lieve arretramento del parapetto dei terrazzi accentua la percezione di alleggerimento.

- **"Ampia trasparenza dei fronti",** ottenuta grazie a parapetti in vetro trasparente;
- **"Utilizzo di schermature grigliate o lamellari":** verranno utilizzati elementi frangisole lamellari, in tinta legno naturale, con la duplice funzione di schermature solari e di elementi architettonici leggeri.

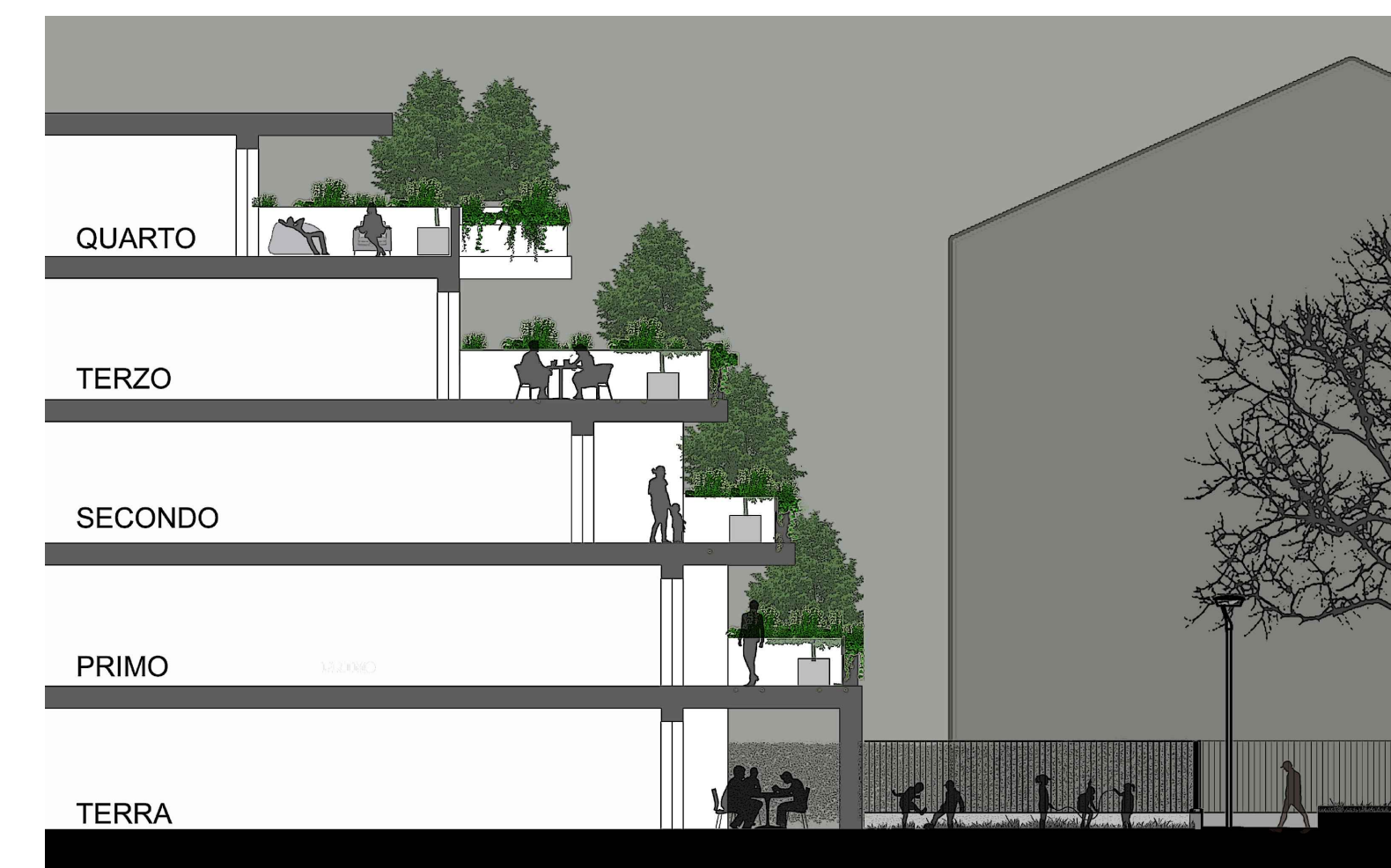


PLANIMETRIA

LA TESTATA GRADONATA QUALE ELEMENTO ORDINATORE

L' Edificio lineare gradonato, orientato sull' asse nord-sud, diventa l' elemento ordinatore e fulcro prospettico dell' intervento. I terrazzi piantumati con pregiate essenze arboree sono naturale prosecuzione, in verticale, dell' area verde posta a sud. Il progetto intende superare il rapporto di monumentalità fuori scala che esisteva tra il vecchio fabbricato e le aree verdi a contorno, ristabilendo, con un'architettura più discreta, aperta e colloquiale, la dialettica tra architettura e natura, tra edificato e spazi aperti, tra pubblico e privato. Vengono assunte come riferimento le seguenti indicazioni progettuali:

- **"Terrazzamenti raccordati":** i terrazzi sul fronte ovest vengono raccordati con i terrazzi del fronte sud generando continuità visiva.
- **"Impiego di parapetti leggeri e trasparenti":** vi è ampio ricorso a parapetti vetri trasparenti, alternati a parapetti "verdi", grazie alla creazione di ampie fioriere a nastro.
- **"Importante presenza di vegetazione sui terrazzi di testata":** la facciata è arricchita da alberature e da fioriere a nastro distribuite secondo uno schema "libero" che conferisce ritmo e movimento; il tema del verde non è elemento complementare ed aggiunto, ma contribuisce a generare il fronte architettonico divenendone fattore primario.



PARTICOLARE SEZIONE TESTATA GRADONATA - SCALA 1:150

CZ COSTRUZIONI s.r.l.

Il Progettista

Il Progettista

Il Committente

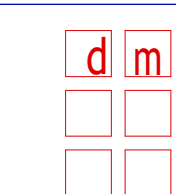
OGGETTO: PROGETTO PRELIMINARE
PIANO ATTUATIVO - CAMPO DELL'ADEGUAMENTO 05_15
AMBITO PROPRIETÀ: CZ COSTRUZIONI
Via Molinetto - 20063 Cernusco sul Naviglio - MILANO

SCALA:

ELABORATO: RISPONDENZA ALLE LINEE-GUIDA
PRINCIPALI CARATTERISTICHE DELL'INTERVENTO
DICEMBRE 2021

TAVOLA

22



Studio Associato
Giorgio E. Del Genio
20132 Milano - Piazza Leonardo da Vinci 7
info@studioa.it
Tel/Fax: 02.7600013 - 02.76019383

Angelo Wabnitz

Elio Radelli

Studio Marco Andreoni

20063 Cernusco sul Naviglio (MI) - via Cavours 6D
marco@marcoandroni.it
Tel/Fax: 02.9241388



EDIFICIO LINEARE GRADONATO- FRONTE OVEST - SCALA 1:200