


LEGENDA OPERE SOPRASUOLO

-  Accessi pedonali lotti privati
-  Attraversamento pedonale
-  Specie arboree in progetto
-  Caditoia in ghisa
-  Griglia in ghisa

- ① Recinzione lotti privati


MATERIALI

- ② Pavimentazione in pietra di Luserna sp. 8cm
- ③ Area trattata a prato
- ④ Aiuola con cordolo in acciaio corten e pacchiamatura in corteccia di pino
- ⑤ Fioriera rialzata in acciaio corten

ARREDI

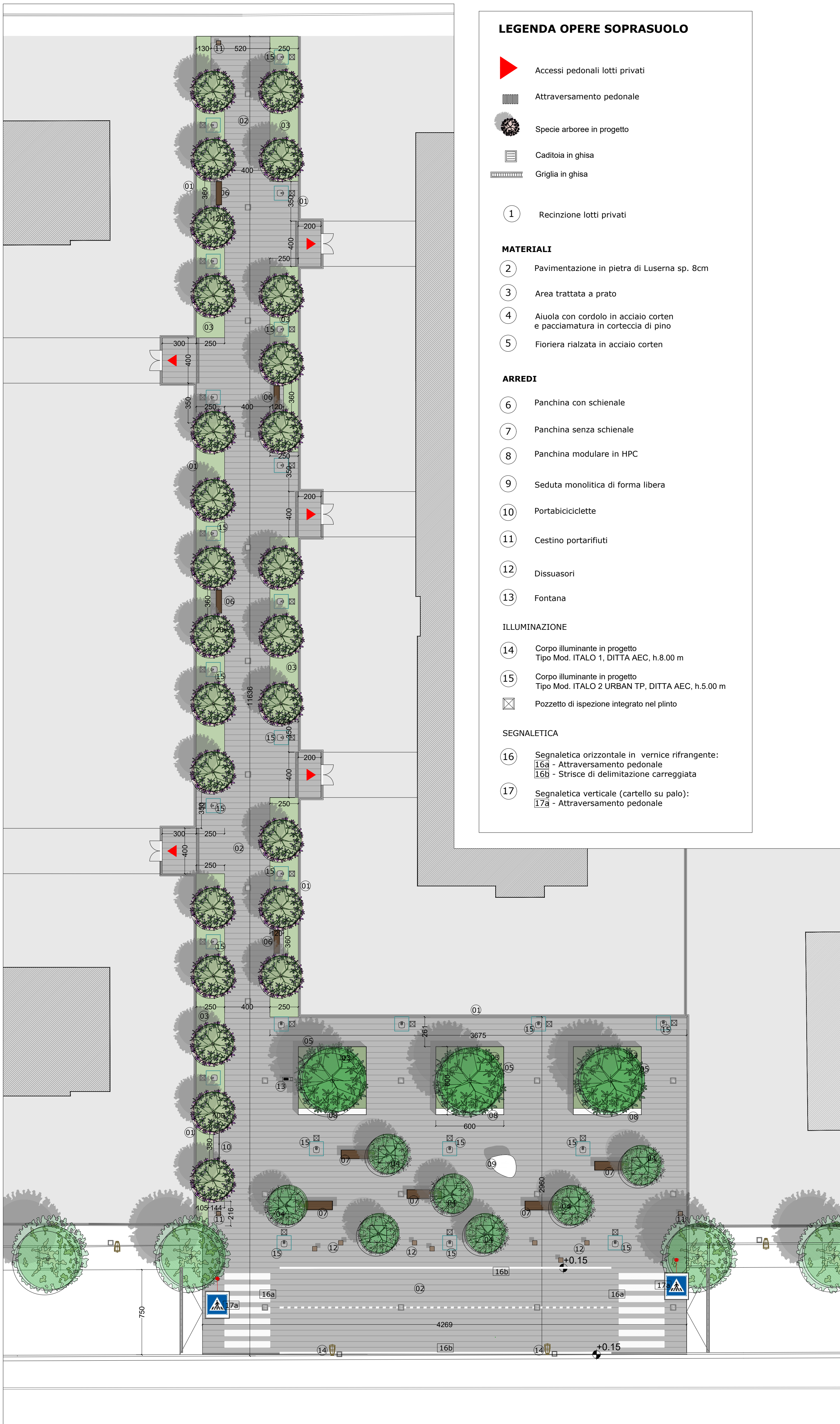
- ⑥ Panchina con schienale
- ⑦ Panchina senza schienale
- ⑧ Panchina modulare in HPC
- ⑨ Seduta monolitica di forma libera
- ⑩ Portabiciclette
- ⑪ Cestino portarifiuti
- ⑫ Dissuasori
- ⑬ Fontana

ILLUMINAZIONE

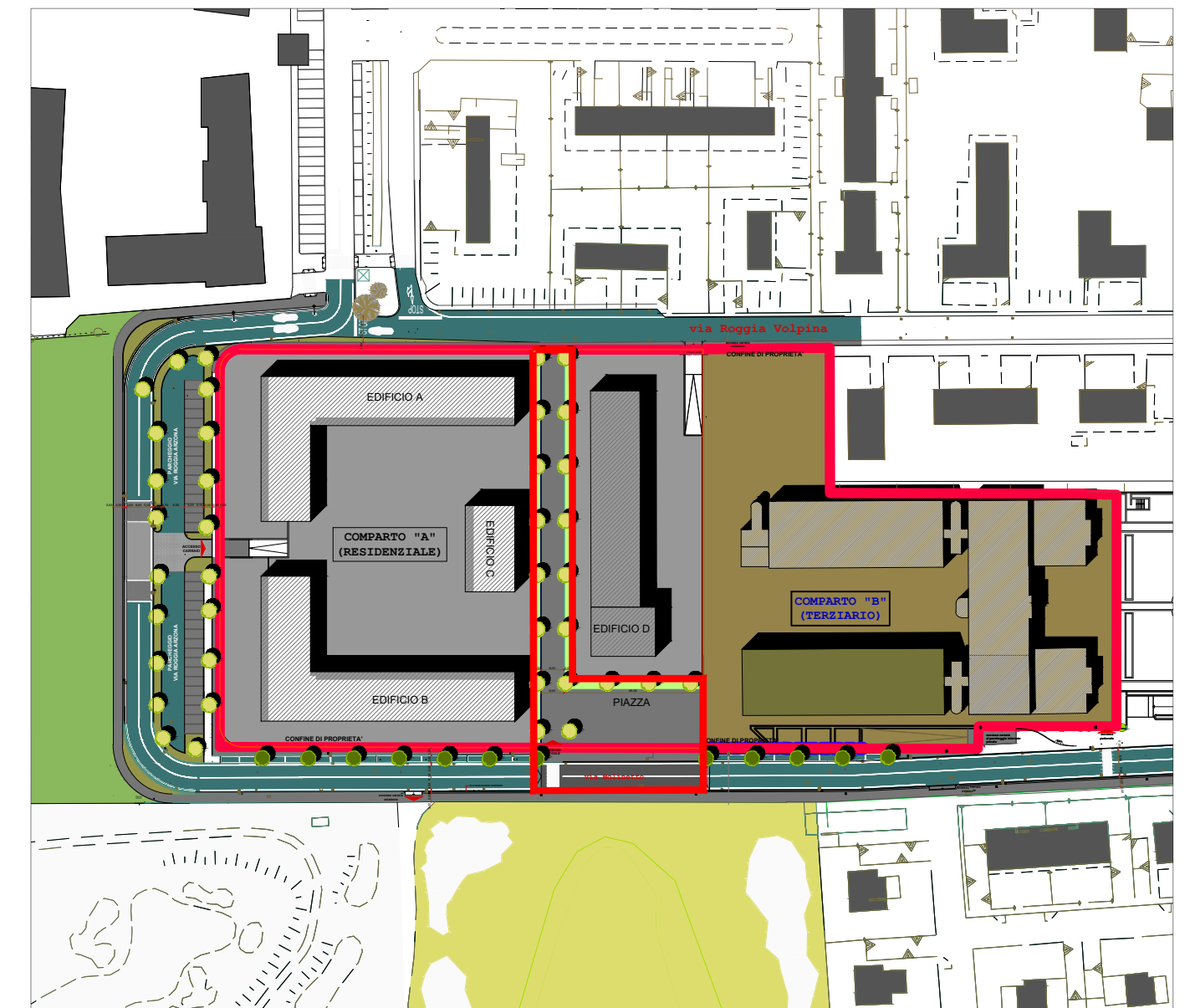
- ⑭ Corpo illuminante in progetto
Tipo Mod. ITALO 1, DITTA AEC, h.8.00 m
- ⑮ Corpo illuminante in progetto
Tipo Mod. ITALO 2 URBAN TP, DITTA AEC, h.5.00 m
-  Pozzetto di ispezione integrato nel plinto

SEGNALETICA

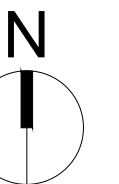
- ⑰ Segnaletica orizzontale in vernice rifrangente:
16a - Attraversamento pedonale
16b - Strisce di delimitazione carreggiata
- ⑰ Segnaletica verticale (cartello su palo):
17a - Attraversamento pedonale



PLANIMETRIA OPERE SOPRA SUOLO



KEY PLAN



CZ COSTRUZIONI s.r.l.

Il Progettista _____ Il Progettista _____ Il Committente _____

OGGETTO: PIANO ATTUATIVO - CAMPO DELL'ADEGUAMENTO a5_15
 AMBITO PROPRIETA' CZ COSTRUZIONI
 Via Molinetta - 20063 Certusco sul Naviglio - MILANO

ELABORATO: OO.UU 5 - PERCORSO PEDONALE
 OPERE SOPRASUOLO

DICEMBRE 2021

SCALA 1:500
 TAVOLA 17

Studio Associato
 Giorgio E. Del Corno Angelo Manenti Ezio Radaelli

20133 Milano - Piazza Leonardo da Vinci 7
 dm@dmstudio.it
 Tel/fax 02.70608013 - 02.70639383

Studio Marco Andreoni

20063 Certusco sul Naviglio (MI) - via Cavour 6D
 marco@marcoandreoni.it
 Tel/fax 02.9241388