

LEGENDA

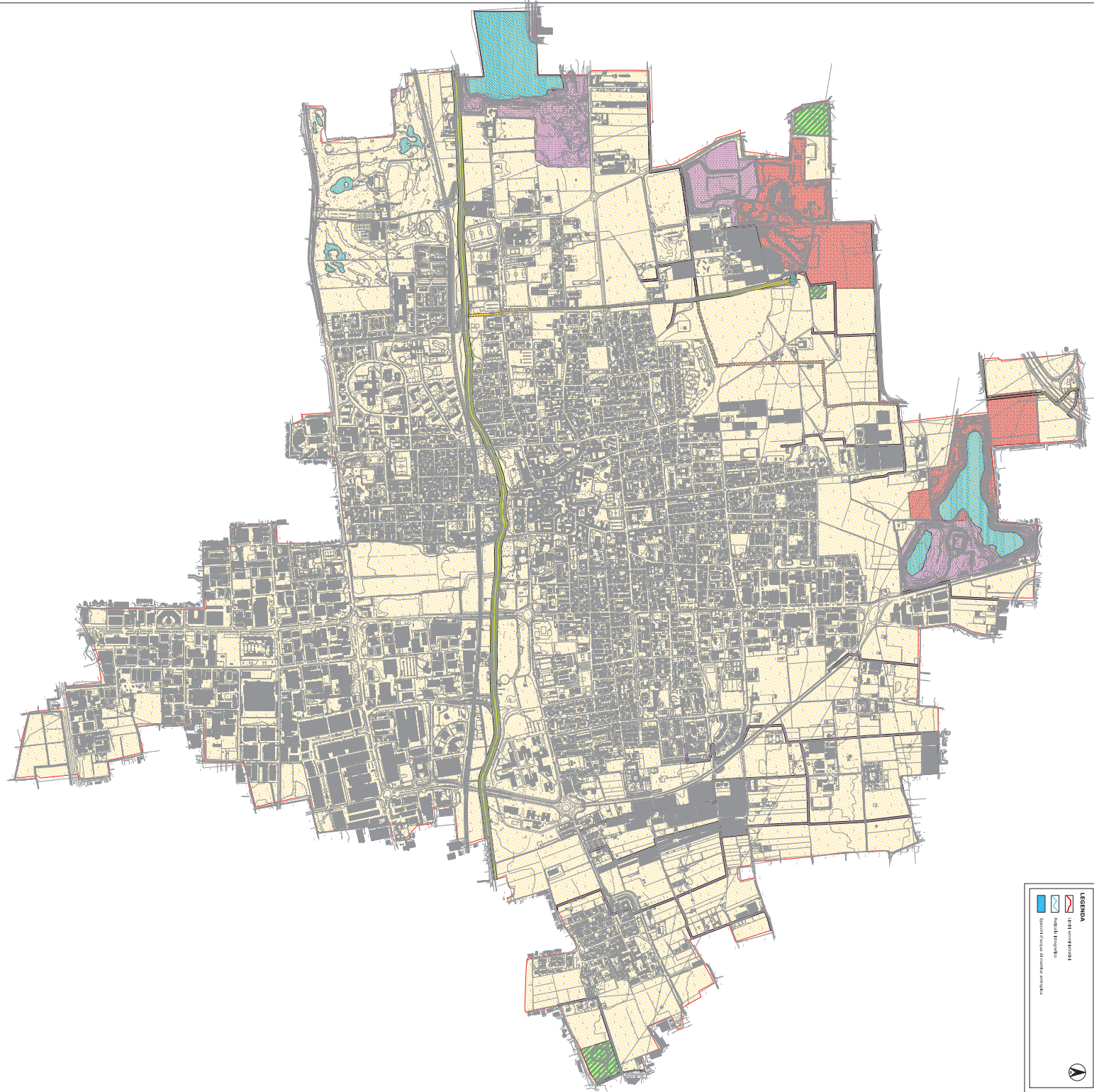
- I-land amministrativa
- Sottile topografica
- Spazi verdi in verde antico

Comune di Cernusco sul Naviglio
 (Città Metropolitan di Milano)

COMPONENTI GEOLOGIA, PROSPETTIVA E SISMICA
 a supporto della Variante n° 2 dell'ESCT

Questo è un progetto per informazioni. Il documento definitivo, approvato dal Consiglio Comunale, sarà pubblicato sul sito del Comune di Cernusco sul Naviglio, in formato PDF, a partire dal 15/01/2024. Per informazioni, si prega di contattare il Servizio Urbanistica, via S. Felice, 15, 20090 Cernusco sul Naviglio (MI), Tel. 02/77441111, Fax 02/77441112, Email: urbanistica@comune.cernusco-sul-naviglio.mi.it

Prodotto: Il Separato Comunale Consequat Light 2020 Approvazione:	Tavola 9 Città di Milano
Professionista incaricato: Dott. Carlo Bianchi, Esati 	Collaboratori: Dott. Simone Fiori 9
Scala: 1:5.000	



Aree urbanistiche del piano di Urbanizzazione

Le aree urbanistiche sono quelle in cui è prevista la realizzazione di nuove costruzioni, in base al Piano Urbanistico Comunale (PUC) approvato con delibera del Consiglio Comunale n. 10 del 10/05/2010 e successive modifiche e integrazioni.

- Aree urbanistiche a vocazione residenziale
- Aree urbanistiche a vocazione commerciale
- Aree urbanistiche a vocazione industriale
- Aree urbanistiche a vocazione artigianale
- Aree urbanistiche a vocazione turistica
- Aree urbanistiche a vocazione pubblica

Aree urbanistiche del piano di Urbanizzazione

Le aree urbanistiche sono quelle in cui è prevista la realizzazione di nuove costruzioni, in base al Piano Urbanistico Comunale (PUC) approvato con delibera del Consiglio Comunale n. 10 del 10/05/2010 e successive modifiche e integrazioni.

- Aree urbanistiche a vocazione residenziale
- Aree urbanistiche a vocazione commerciale
- Aree urbanistiche a vocazione industriale
- Aree urbanistiche a vocazione artigianale
- Aree urbanistiche a vocazione turistica
- Aree urbanistiche a vocazione pubblica

Aree di protezione ambientale

Le aree di protezione ambientale sono quelle in cui è prevista la realizzazione di nuove costruzioni, in base al Piano Urbanistico Comunale (PUC) approvato con delibera del Consiglio Comunale n. 10 del 10/05/2010 e successive modifiche e integrazioni.

- Aree di protezione ambientale
- Aree di protezione ambientale
- Aree di protezione ambientale