

MACROSTRUTTURA DEL COMUNE DI CERNUSCO SUL NAVIGLIO

PRIMO LIVELLO DI RIPORTI

Consiglio Comunale

Giunta Comunale

SINDACO

Ufficio Legale -
Avvocatura comunale

Segretario Generale

Uffici alle dirette dipendenze degli organi politici:

- Segreteria particolare del Sindaco - Ufficio Stampa e Comunicazione - Ufficio Risorse e Progetti - Contratto di Quartiere II - Cooperazione Internazionale - Innovazione e New Media - Pari Opportunità - Piano Territoriale degli orari - Politiche Attive del Lavoro - Cittadinanza attiva

Polizia Locale - Servizio Sicurezza del Territorio - (dipendenza funzionale dal Sindaco, ex L.R. 6/2015 e dal Segretario Generale per le funzioni datoriali)

Unità di staff:

- Controllo di gestione
- Ufficio Struttura Tecnica del Paesaggio

- Polizia Locale
- Protezione Civile
- Gestione impianto videosorveglianza / ZTL

Comitato di Direzione

Settore Economico-Finanziario

Settore Servizi alla Città

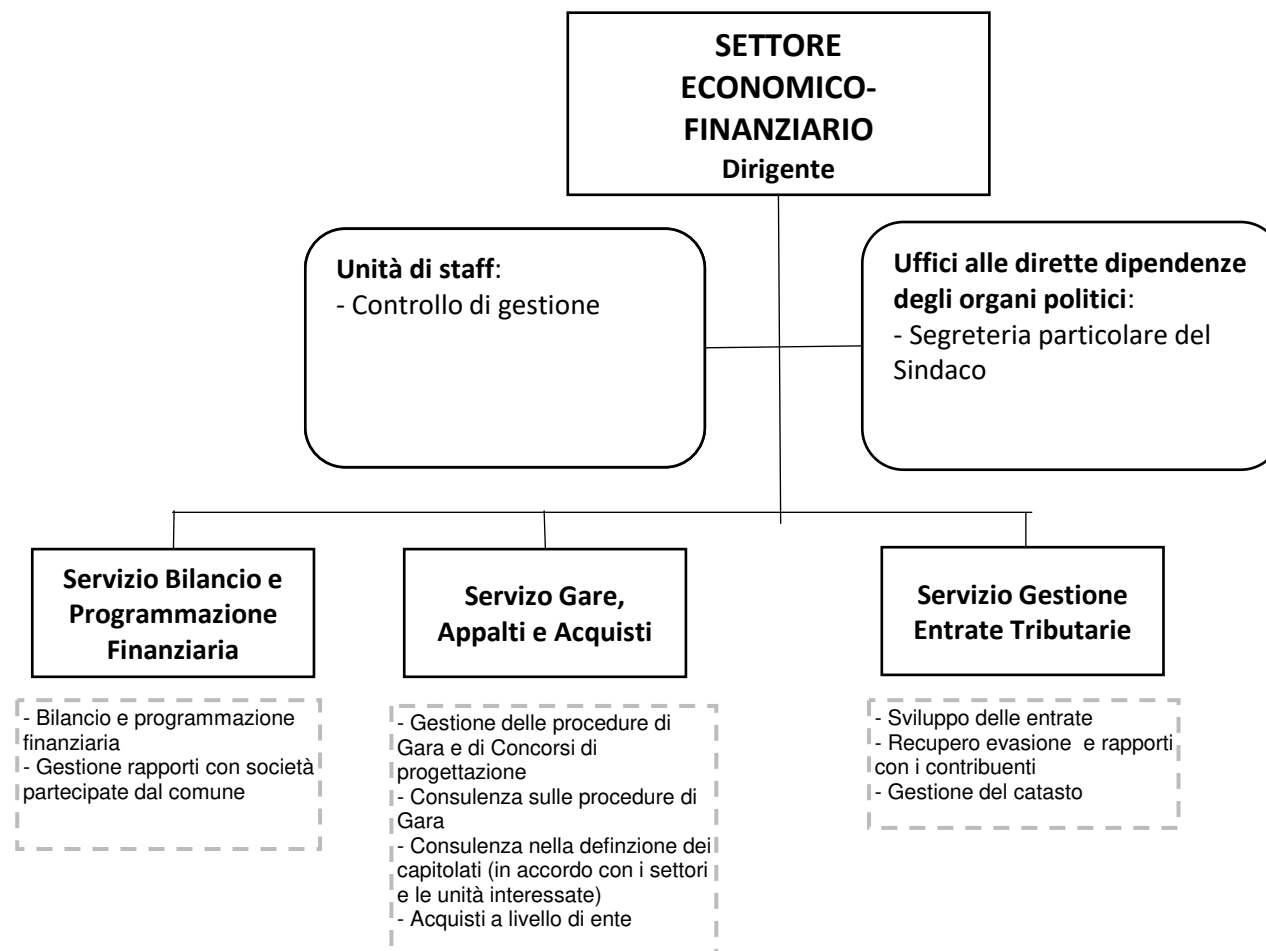
Settore Gestione e Controllo del Patrimonio e Mobilità

Settore Infrastrutture e Urbanistica - Edilizia Privata

Settore, Servizi Educativi, Commercio, Eventi, Cultura e Sport

Settore Servizi Sociali

MACROSTRUTTURA DEL COMUNE DI CERNUSCO SUL NAVIGLIO
SECONDO LIVELLO DI RIPORTI



**MACROSTRUTTURA DEL COMUNE DI CERNUSCO SUL
NAVIGLIO**

SECONDO LIVELLO DI RIPORTI

**SETTORE
SERVIZI ALLA CITTA'**
Dirigente

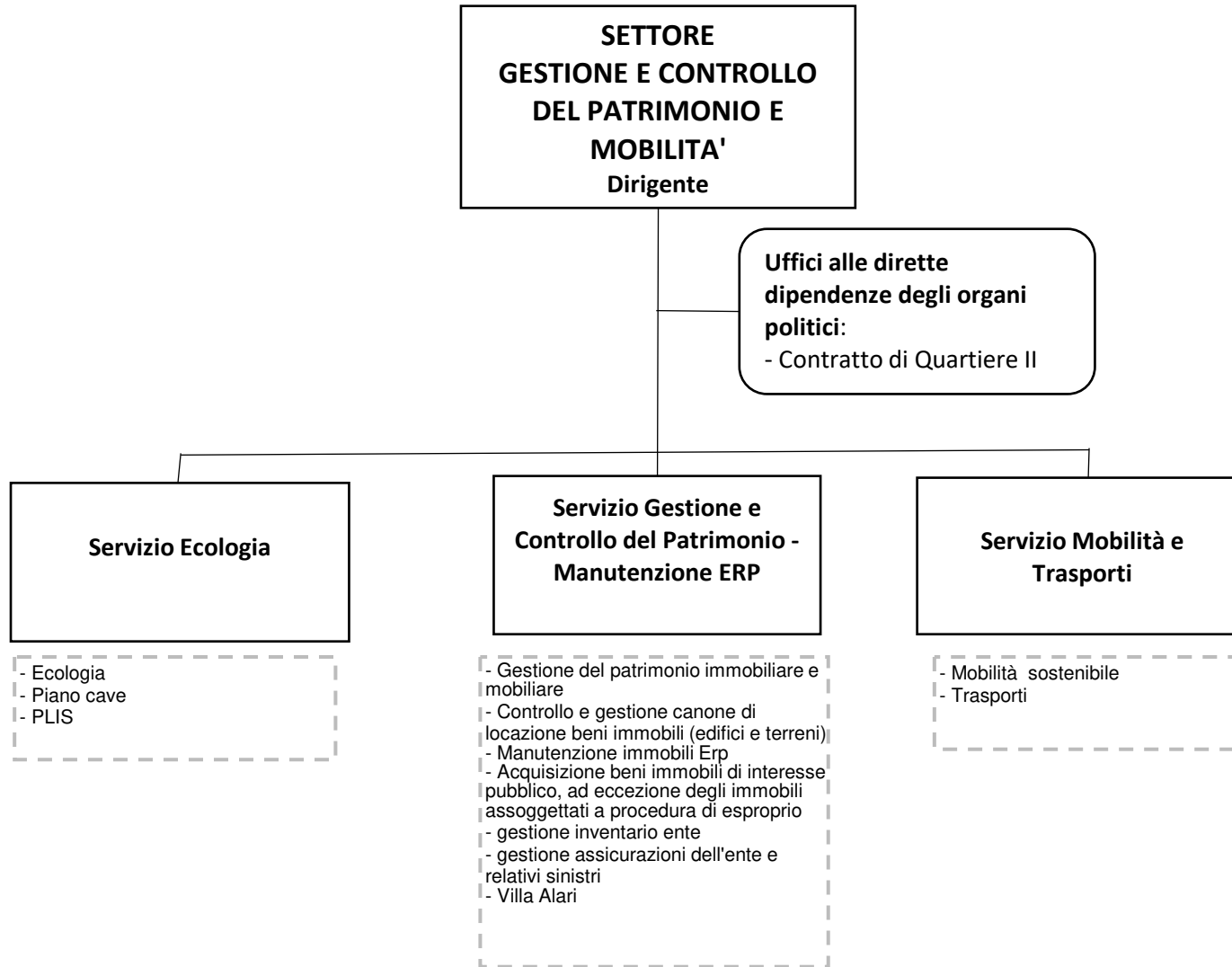
Servizi Istituzionali

- Servizi demografici e statistici
- Segreteria generale - supporto agli organi istituzionali
- URP - Sportello polifunzionale

Servizio Amministrazione del Personale

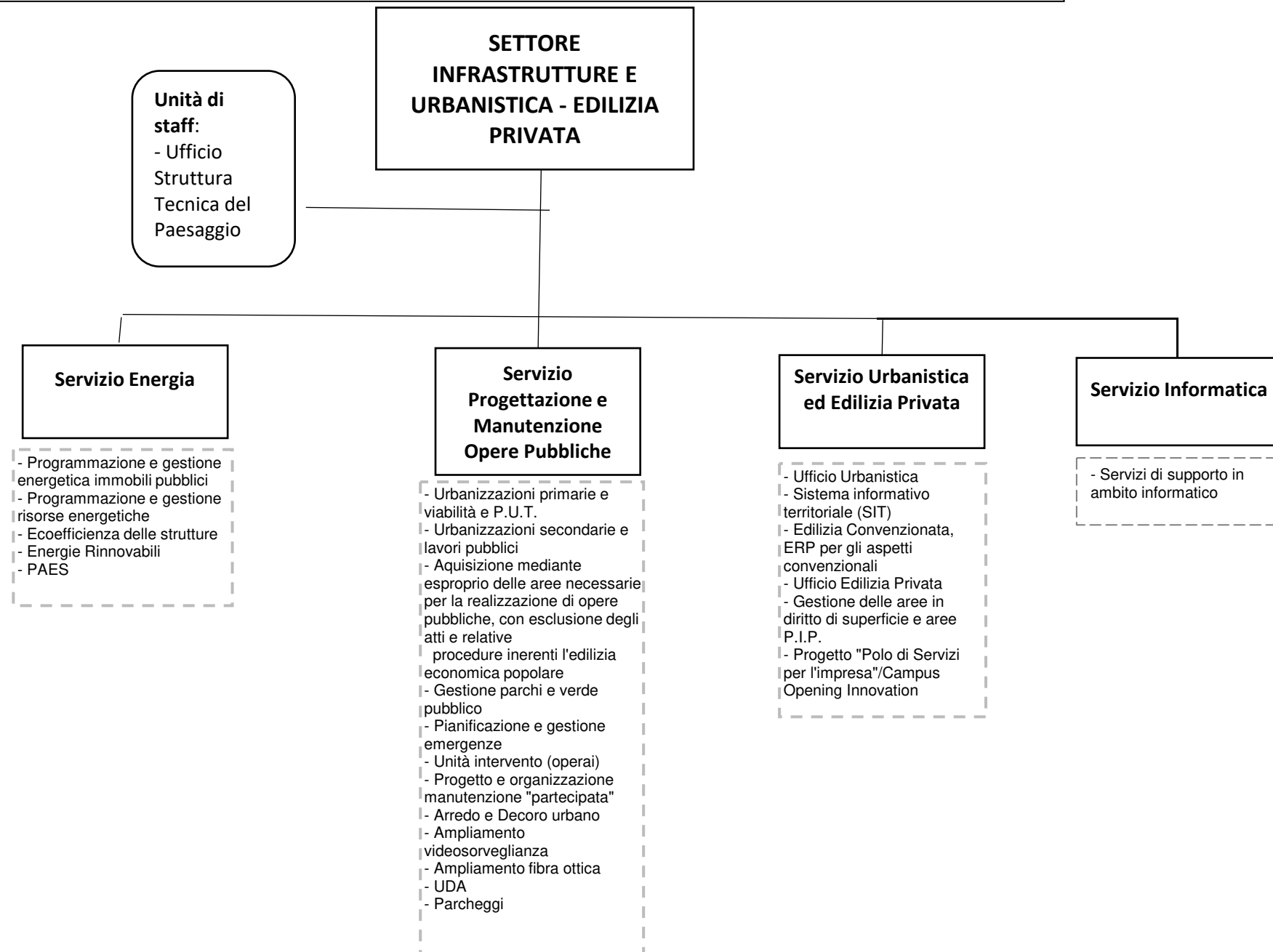
- Gestione giuridica del personale
- Gestione economica del personale
- Gestione trattamento accessorio
- Concorsi e selezioni
- Valutazione e performance

MACROSTRUTTURA DEL COMUNE DI CERNUSCO SUL NAVIGLIO
SECONDO LIVELLO DI RIPORTI



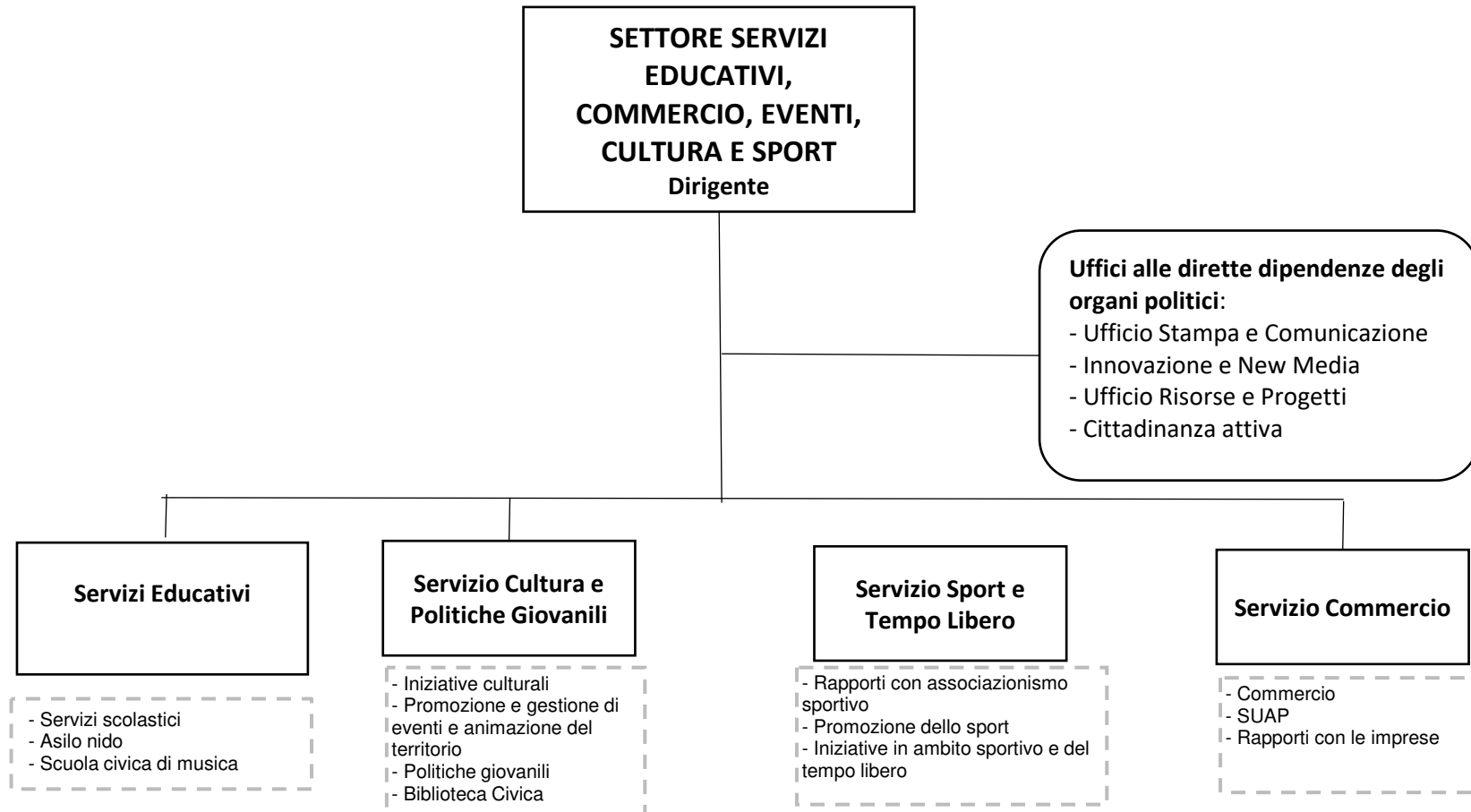
MACROSTRUTTURA DEL COMUNE DI CERNUSCO SUL NAVIGLIO

SECONDO LIVELLO DI RIPORTI



MACROSTRUTTURA DEL COMUNE DI CERNUSCO SUL NAVIGLIO

SECONDO LIVELLO DI RIPORTI



MACROSTRUTTURA DEL COMUNE DI CERNUSCO SUL NAVIGLIO

SECONDO LIVELLO DI RIPORTI

**SETTORE
SERVIZI SOCIALI**
Dirigente

**Uffici alle dirette dipendenze degli
organi politici:**

- Contratto di Quartiere II
- Cooperazione Internazionale
- Pari Opportunità
- Piano territoriale degli orari
- Politiche attive del Lavoro

**Servizio
Servizi Sociali**

- Amministrativo Servizi Sociali
- Interventi sociali
- PUAD
- "Vecchia Filanda"
- Piano di Zona.