



# **Statistiche 2016**

## CONSIDERAZIONI GENERALI

Queste note riassumono i dati che tabelle e grafici vanno ad illustrare. Le giornate di apertura sono state 260,5 (i lunedì pomeriggio vengono contati mezza giornata). Sono state 6 in meno del 2015.

**Nel gennaio 2015 è partita per il Sistema Nord Est Milano, la nuova gestione dell'utenza e dei movimenti di prestito che chiamiamo 'Prestito in rete'. Ora un cittadino che s'iscrive a una biblioteca viene associato automaticamente a tutte le altre, diventando utente di Sistema. E il gestionale, mediante un algoritmo, sceglie il documento prestabile disponibile per primo. Queste novità hanno cambiato in maniera significativa le statistiche e quindi la loro lettura e comparazione. Fino al 2015 si sono contati gli utenti 'abilitati' in un determinato anno nella nostra biblioteca. Ora si devono considerare gli utenti 'attivi', ossia coloro che, direttamente o mediante il giro intersistemico, prendono in prestito almeno un nostro documento. Ciò rende confrontabili i dati dei lettori solo con quelli del 2015. Quando possibile abbiamo cercato di confrontare utilmente anche i dati 2014.**

## ISCRITTI

Nel 2016 gli utenti attivi sono 8533, nel 2015 erano 8462. Di questi 8533, l'8,3% sono nuovi iscritti, mentre ha rinnovato il 91,7% degli iscritti dello scorso anno. Le donne sono il 62,8% e superano i maschi in tutte le fasce d'età, tranne che in quella prescolare. A diminuire la fascia d'età fino ai 20 anni, mentre in assoluto e percentualmente aumenta tutta la parte adulta, dai 30 in su.

Gli utenti residenti a Cernusco passano dai 4325 del 2015 ai 4356. Con il 'prestito in rete ormai solo il 51% risulta un utente attivo che risiede a Cernusco, poco più dello scorso anno. E in termini assoluti, ossia a tutta la popolazione (33867 abitanti al 31.12.2016, la percentuale è del 12,86%.

## PATRIMONIO E CATALOGAZIONE

Il patrimonio della Biblioteca è di circa **64086 documenti**, diminuiti dal 2015 a causa di un forte macero di quasi 3000 unità. Sono diminuiti i documenti catalogati (3263 contro i 3561). I documenti catalogati internamente sono 2248, quelli fatti dall'Ufficio catalogazione del Sistema sono 1015 (nel 2015 rispettivamente 2467 e 1094),

In termini assoluti diminuiscono i catalogati della sezione ragazzi e aumentano tutte le altre sezioni. Per quanto riguarda solo i libri, quelli acquistati nel corso del 2016 sono 1902 con un costo medio per volume di € 11,37 e uno sconto medio del 26,78%.

## PRESTITO

I prestiti, aumentano ormai per il settimo anno consecutivo, per poche unità (118.994 contro 118890 del 2015). Con una diminuzione dei prestiti interni, fatti in sede, e un aumento di quelli scambiati con le altre biblioteche. La diminuzione coinvolge tutte le sezioni tranne quelle dei cd musicali. Conseguenza degli automatismi del prestito in rete è il continuo aumento del numero di documenti che arrivano dalle altre biblioteche (11043, +17,2%) e di quelli prestati da noi a loro (6410, +9,9%). Grande aumento anche dei rinnovi (21301, +5,3), forse anche grazie al sempre maggiore uso della modalità on line. In aumento anche la media giornaliera, da 441 a 454.

## SERVIZIO INTERNET

Si intende il servizio a pagamento su rete fissa, quindi escluso il servizio wifi. Continua la diminuzione delle connessioni: da 2159 del 2015 a 2000 (-7,4%). La durata media del collegamento passa da 1,03 a 0,78 h. Se uniamo anche le postazioni in sala ragazzi si arriva a 2541 utenti (2663 nel 2015). Le visioni di film e l'ascolto di cd audio in sede sono passate, da 1291 nel 2015 a 1036 nel 2016.

## PRESENZE

Le presenze (calcolate a campione ogni giorno alle 11 e alle 17) sono di poco aumentate. Il numero, assolutamente relativo ma indicativo, è oltre 50.000 utenti l'anno, con una media giornaliera che passa da 191 a 195. Va sottolineato che tali numeri non rappresentano coloro, evidentemente più numerosi, che entrano giornalmente in biblioteca. La 'criticità' della saturazione degli spazi studio si ripresenta per alcune settimane l'anno..

## **ATTIVITA' CULTURALI**

Nel 2016 la biblioteca ha direttamente organizzato 190 incontri (rispetto agli 132 incontri del 2015), che hanno visto la partecipazione di circa 4700 persone. La media di ogni singolo incontro vede 24,7 persone. Le iniziative dedicate ai ragazzi sono state circa 133 con oltre 3100 partecipanti, contro i 90 incontri e i 2300 partecipanti del 2015. La sede della biblioteca ospita inoltre numerose iniziative organizzate sia dall'Amministrazione che da Associazioni, partiti politici e privati.

## **COMMENTO**

Nel 2016 la biblioteca civica 'Lino Penati', esce dal periodo dei festeggiamenti per i 50 anni dalla sua fondazione. A testimonianza è stato edito in dvd il film "Una biblioteca a Cernusco: 50 anni di persone...50 anni di storie".

Nell'estate del 2016 sono stati finalmente realizzati i lavori di manutenzione straordinaria e il restyling degli spazi del bancone centrale, sezione periodici e mediateca. Tali cambiamenti, pensati e richiesti da anni, hanno ulteriormente aperto le sezioni tra di loro, 'liberando' il materiale multimediale, la sua esposizione e dando all'utenza maggiori possibilità di prestito. E' un cambiamento che potrà vedere i suoi effetti nel medio e lungo periodo.

Con un certo orgoglio, e mille ringraziamenti per il lavoro fatto da tutto lo staff, si deve riconoscere che nel 2016 la Biblioteca, sia per la quantità che per la qualità dei servizi e iniziative offerte, continua ad avere alte performance, anche in confronto con le altre biblioteche sorelle (vd. tabella pag. 18), oltre che un oggettivamente positivo 'sentire' della cittadinanza cernuschese, come attestato dalle rilevazioni fatte.

Oltre ai nuovi servizi offerti a livello di Sistema bibliotecario, e che stanno sempre più raggiungendo ottimi risultati (il 'prestito in rete', i nuovi servizi on line dell'Opac biblioclick.it, il servizio di reference integrato 'Chiedilo a noi', la disponibilità degli e-book, le news in evidenza, molte sono le iniziative e i servizi pensati e realizzati dai bibliotecari di Cernusco:

- le iniziative per i bambini e ragazzi: Nati per Leggere, le iniziative per le scuole all'interno dell'offerta per il diritto allo studio, il concorso BookHunter,
- il progetto bibliofly, che vede, grazie alle decine di persone coinvolte, la costruzione di molti progetti che arricchiscono e completano l'offerta della biblioteca.
- il restyling del blog 'Bibliovoci'. Per ora si è rimandata l'apertura della pagina facebook della biblioteca.
- la collaborazione con il 'Libro Parlato Lions', i benefits per l'utenza nei cinema, teatri e oltre,
- la realizzazione di bibliografie, filmografie e apparati di consultazione, anche a corredo di iniziative dell'Ufficio Cultura o di altri soggetti del territorio.
- l'acquisizione della 'Licenza ombrello' che ci permette la proiezione di film in sala conferenze, in modo da implementare le iniziative di educazione cinematografica.

Quest'anno, grazie alle volontarie del servizio civile e al progetto 'Gettare la rete', la situazione del personale è stata positiva. È nel 2017 che, in previsione di un pensionamento, si dovrà affrontare globalmente il problema sia qualitativo che quantitativo della composizione dello staff.

Nel 2016 si è proceduto a una rivisitazione del Regolamento della biblioteca, soprattutto per quanto riguarda la composizione della Commissione e i suoi rapporti con la Consulta della Cultura. L'approvazione, e i suoi effetti cadranno nel 2017.

Si ringrazia l'Amministrazione Comunale e la Commissione di Gestione per l'attenzione, il sostegno e la stima per la Biblioteca.

# IL CRUSCOTTO DELLA BIBLIOTECA

8533 Iscritti +0,83% ▲

91,7% fidelizzazione iscritti ▲

51% iscritti residenti Cernusco ▲

13% iscritti su popolazione Cernusco =

64086 *Patrimonio documentale* ↘

0,1 nuove accessioni per abitante =

260,5 giornate di apertura al pubblico ↘

118.994 prestiti +0,08% =

454 media prestiti giornaliera ▲

3,51 prestiti per abitante ↘

13,94 prestiti per iscritto ↘

1,86 Indice di circolazione (prestiti/volumi) ▲

12.656 prestiti per operatore ▲

2331 utenze Internet adulti -7,4% ↘

1036 visioni e ascolti in sede -19,8% ↘

195 presenze giornaliere +2,1% ▲

190 incontri culturali +42,6% ▲

4700 persone partecipanti +51,6% ▲

24,7 persone per incontro ↘

# ISCRIZIONI

## 2016

MESI	TOTALE	NUOVI	RINNOVI	TOT ABILITATI ATTIVI
	ISCRITTI MESE	ISCRITTI		2016
gennaio	2214	62	2152	2214
febbraio	1019	66	953	3233
marzo	975	72	903	4208
aprile	678	69	609	4886
maggio	507	47	460	5393
giugno	633	69	564	6026
luglio	669	51	618	6695
agosto	215	15	200	6910
settembre	326	63	263	7236
ottobre	506	93	413	7742
novembre	416	59	357	8158
dicembre	375	43	332	8533
TOTALI	<b>8533</b>	709	7824	

## 2015

MESI	TOTALE	NUOVI	RINNOVI	TOT ABILITATI ATTIVI
	ISCRITTI MESE	ISCRITTI		2015
gennaio	2108	312	1796	2108
febbraio	978	135	843	3086
marzo	918	131	787	4004
aprile	637	94	543	4641
maggio	534	81	453	5175
giugno	675	115	560	5850
luglio	657	108	549	6507
agosto	282	56	226	6789
settembre	475	74	401	7264
ottobre	483	102	381	7747
novembre	416	68	348	8163
dicembre	299	56	243	8462
TOTALI	<b>8462</b>	1332	7130	

### Iscrizioni 16

1) nuove iscrizioni 2) rinnovi  
1 (6,3%)



2 (91,7%)

### Iscrizioni 15

1) nuove iscrizioni 2) rinnovi  
1 (15,7%)

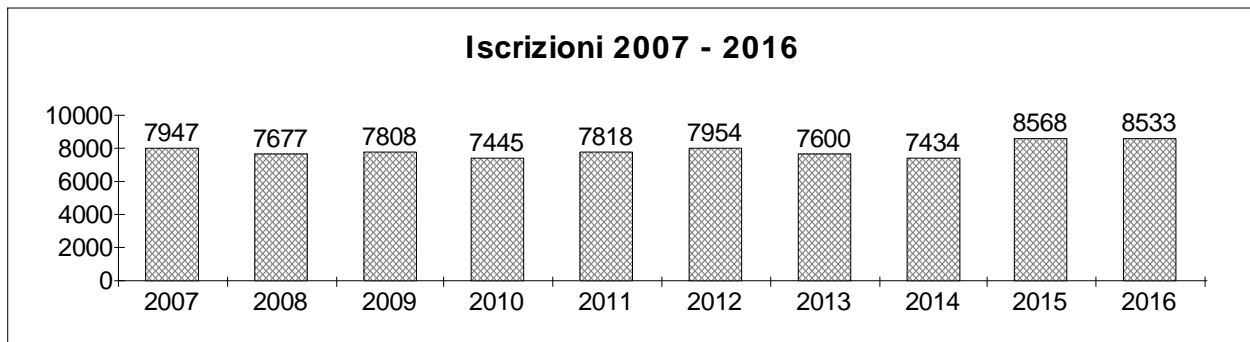


2 (84,3%)

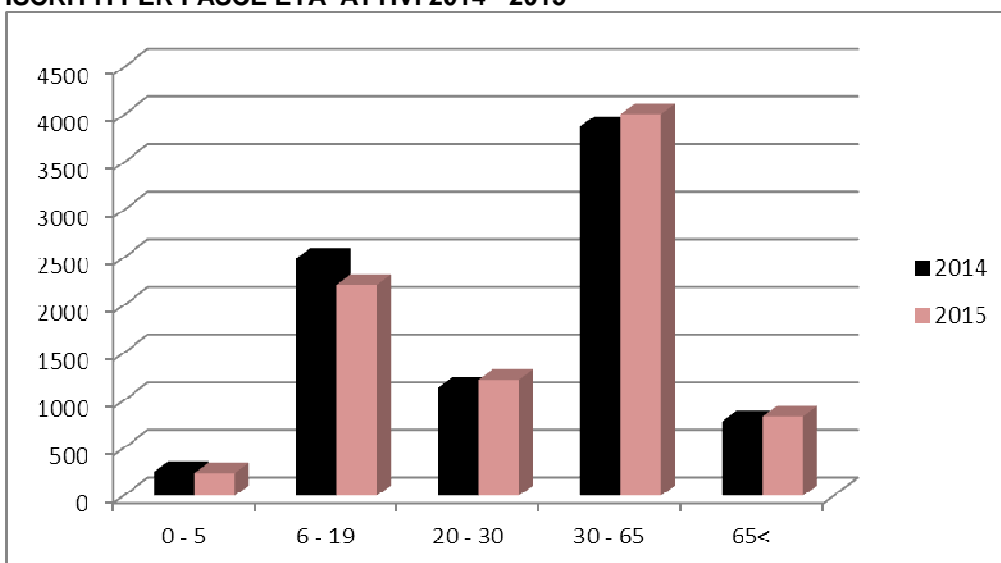
TOTALE	MASCHI		DONNE		ENTI	
8533	3151	36,90%	5358	62,80%	24	0,30%
	<b>NUOVI</b>		<b>RINN 2015.</b>			
	709	8,30%	7824	91,70%		
			<b>-0,40% rispetto al 2015</b>			
<b>RESIDENTI CERNUSCO</b>						
2011	5523	71%	sul totale iscritti			
2012	5850	74%				
2013	5644	74%				
2014	5608	75%	4562	attivi		
2015	4325	50%	attivi			
2016	4356	51%	attivi			

2013	2014	'14 attivi	'15 attivi	2016 attivi	
373	307	277	250	236	<b>0 - 5</b>
2139	2189	2014	2492	2213	<b>6 - 19</b>
1188	1059	940	1136	1217	<b>20 - 30</b>
3280	3216	2786	3874	4009	<b>30 - 65</b>
573	611	523	780	830	<b>65&lt;</b>
47	52			28	
7600	7434	6540	8532	8533	
2013	2014	2014 attiv	2015 attiv	2016 attiv	
4,9	4,2	4,2	3	2,8	<b>0 - 5</b>
28,2	29,4	30,8	29,2	26	<b>6 - 19</b>
15,6	14,2	14,4	13,3	14,3	<b>20 - 30</b>
43,2	43,3	42,6	45,4	47	<b>30 - 65</b>
7,5	8,2	8	9,1	9,7	<b>65&lt;</b>
0,6	0,7			0,2	
100	100	100	100	100	

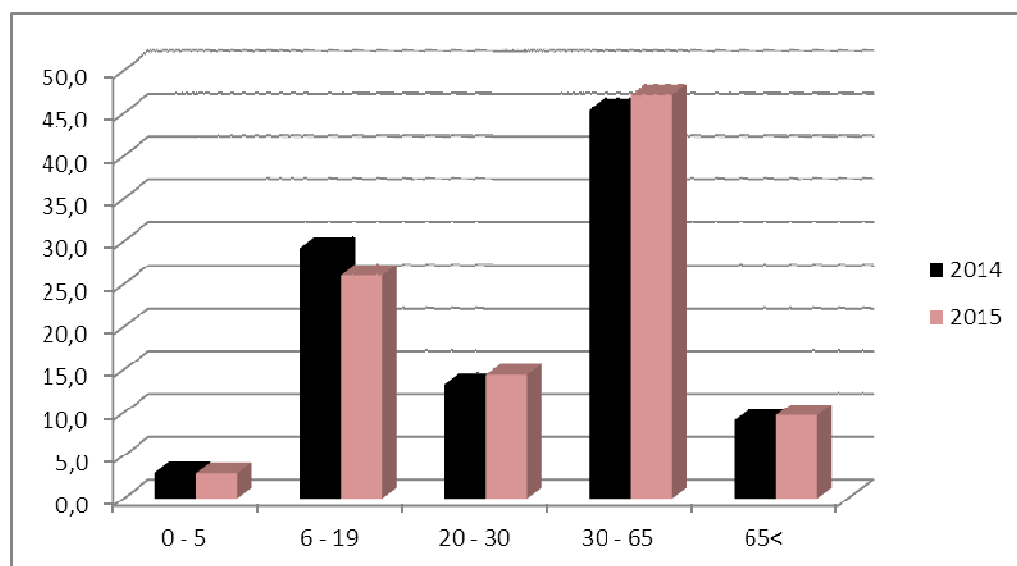
GLI ISCRITTI ATTIVI DI CERNUSCO ( 4356 )  
SONO IL 12,86% DELLA POPOLAZIONE ( 33867 ab )



**ISCRITTI PER FASCE ETA' ATTIVI 2014 - 2015**

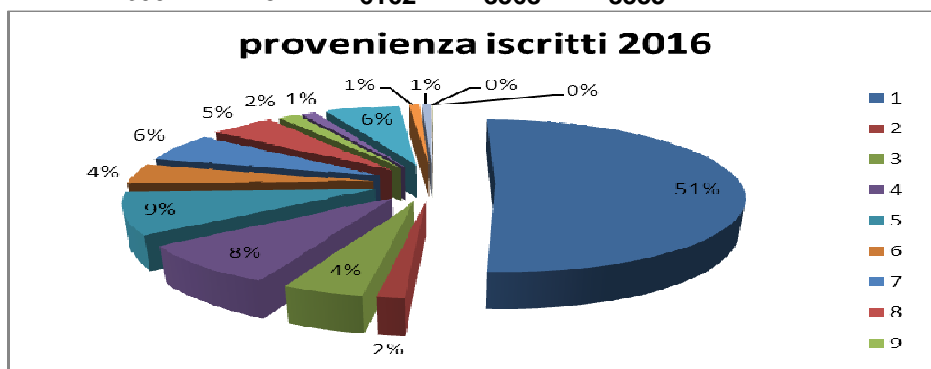


## ISCRITTI PER FASCE Età ATTIVI 2014 – 2015 PERCENTUALI



## ISCRITTI PER PROVENIENZA – CONFRONTO 2011-2015

	2013	2014	14 attivi	15 attivi	16 attivi
Cernusco	5644	5608	4562	4325	4356
Altri Provincia Milano	154	120	105	109	132
Cassina De Pecchi	196	198	184	420	379
Brugherio	103	79	69	724	729
Cologno M.se	128	111	98	698	759
Bussero	273	235	219	445	370
Carugate	122	121	106	531	524
Vimodrone	85	87	67	410	422
Milano	101	103	90	124	133
Altri Italiani	54	61	52	93	97
Sistema Milano Est	650	631	563	555	499
Sistema Vimercatese	34	30	30	62	69
Monza	14	9	8	64	56
Altri Esteri	1	0	0	3	2
Biblioteche	41	41	9	5	6
<b>TOTALE</b>	<b>7600</b>	<b>7434</b>	<b>6162</b>	<b>8568</b>	<b>8533</b>

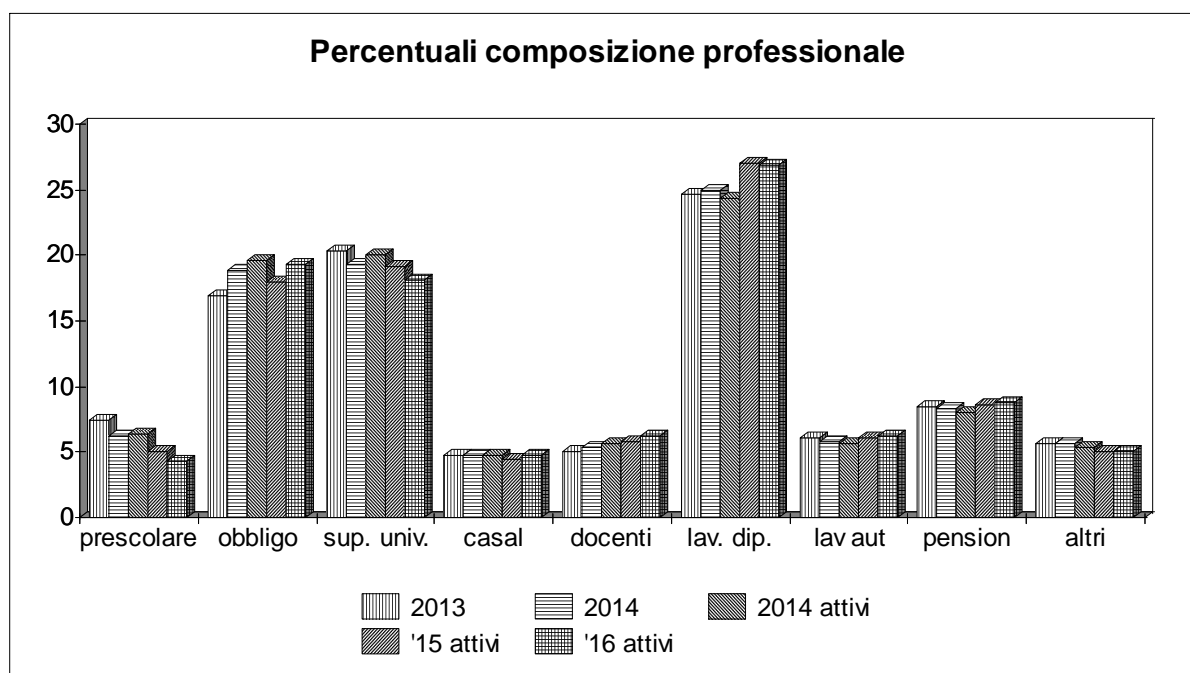


## ISCRITTI X CATEGORIE ISTAT

CATEGORIE	2011	2012	2013	2014	'14 attivi	'15 attivi	'16 attivi
prescolare	720	778	565	464	422	428	363
obbligo	1323	1349	1289	1402	1282	1544	1648
sup. univ.	1796	1671	1540	1436	1318	1633	1544
casal	361	335	359	354	309	383	399
docenti	349	398	378	393	367	496	526
lav. dip.	1840	1904	1881	1853	1597	2319	2296
lav aut	427	428	464	429	371	525	535
pension	547	604	646	620	525	740	740
altri	412	437	430	422	350	438	436
bibl	43	50	48	61	14	62	46
Totali	7818	7954	7600	7434	6555	8568	8533

## ISCRITTI X CATEGORIE ISTAT PERCENTUALI

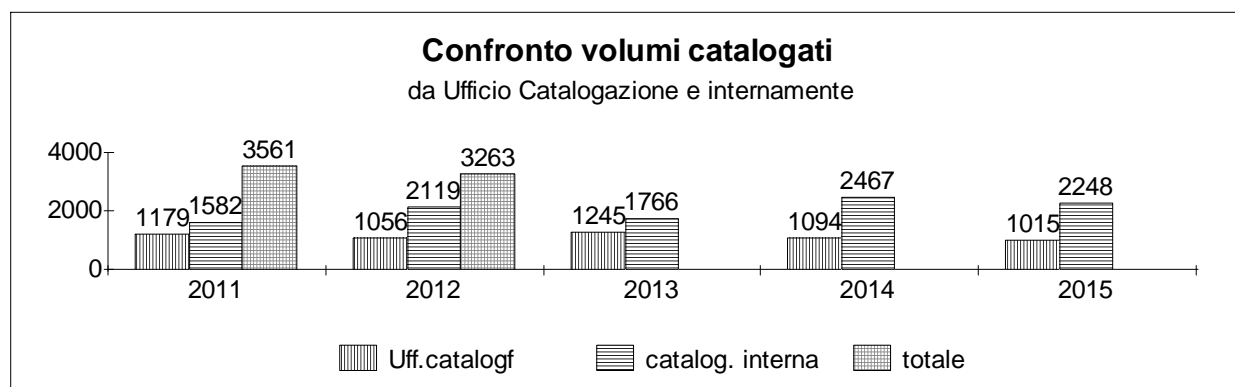
CATEGORIE	2011	2012	2013	2014	'14 attivi	'15 attivi	'16 attivi
	..%	..%	..%	..%	..%	..%	..%
prescolare	9,2	9,8	7,4	6,2	6,4	5	4,3
obbligo	16,8	17	17	18,9	19,6	18	19,3
sup. univ.	23	21	20,3	19,3	20,1	19,1	18,1
casal	4,6	4,2	4,7	4,8	4,7	4,5	4,7
docenti	4,5	5	5	5,3	5,6	5,8	6,2
lav. dip.	23,5	23,9	24,7	24,9	24,4	27,1	26,9
lav aut	5,5	5,4	6,1	5,8	5,7	6,1	6,3
pension	7	7,6	8,5	8,3	8	8,6	8,7
altri	5,3	5,5	5,7	5,7	5,3	5,1	5,1
bibl	0,6	0,6	0,6	0,8	0,2	0,7	0,4
Totali	100	100	100	100	100	100	100





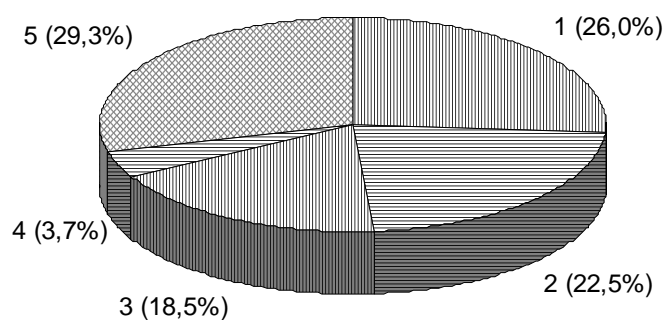
# VOLUMI CATALOGATI

SEZIONI 2015		SEZIONI 2016	
narrativa	605	narrativa	643
gialli	150	gialli	196
fantascienza	7	fantascienza	9
<b>NARRATIVA ADULTI</b>	<b>762</b>	<b>NARRATIVA ADULTI</b>	<b>848</b>
saggistica	631	saggistica	656
libri in lingua	90	libri in lingua	70
Corsi di Lingua	11	Corsi di Lingua	2
Quick reference e consult	7	Quick reference e consult	2
sezione locale	6	sezione locale	4
<b>SAGGISTICA ADULTI</b>	<b>745</b>	<b>SAGGISTICA ADULTI</b>	<b>734</b>
horror ragazzi	10	horror ragazzi	7
gialli ragazzi	23	gialli ragazzi	10
narrativa adolescenti	33	narrativa adolescenti	64
primi libri	359	primi libri	160
narrativa 10-13	249	narrativa 10-13	151
narrativa 6-9	313	narrativa 6-9	212
<b>NARRATIVA RAGAZZI</b>	<b>987</b>	<b>NARRATIVA RAGAZZI</b>	<b>604</b>
saggistica ragazzi	152	saggistica ragazzi	105
corsi e libri in lingua ragazzi	25	corsi e libri in lingua ragazzi	15
consultazione e divulgazione	0	consultazione e divulgazione	1
<b>SAGGISTICA RAGAZZI</b>	<b>177</b>	<b>SAGGISTICA RAGAZZI</b>	<b>121</b>
fiction	404	fiction	430
Video teatro spettacoli	143	Video teatro spettacoli	173
fiction ragazzi	67	fiction ragazzi	107
video saggistica	48	video saggistica	69
video musicali	25	video musicali	5
compact disc	203	compact disc	172
<b>MULTIMEDIALE</b>	<b>890</b>	<b>MULTIMEDIALE</b>	<b>956</b>
	<b>3561</b>		<b>3263</b>



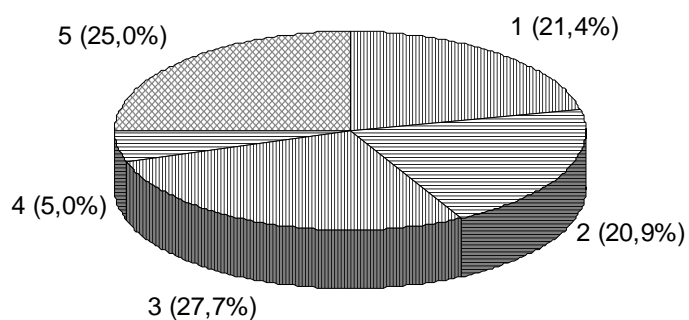
### CATALOGAZIONE 2016 PER SEZIONE

1)narr 2)sagg 3)NarRag 4)SagRag 5)Mul



### CATALOGAZIONE 2015 PER SEZIONE

1)narr 2)sagg 3)NarRag 4)SagRag 5)Mul



### VOLUMI CONSEGNA TI DA GENNAIO A DICEMBRE 2016 totali

Sconto	numero	lordo	sconto	netto
10%	4	68,60	6,86	61,74
15%	64	1170,60	175,59	995,01
20%	637	7635,85	1527,17	6108,68
30%	1197	20677,63	6203,29	14474,34
<b>totali</b>	<b>1902</b>	<b>29552,68</b>	<b>7912,91</b>	<b>21639,77</b>

costo per volume €  
11,37

media sconto 26,78

# PRESTITO

## 2016

MESE	Narrativa	Saggist.	Narr. Rag	Sagg. Rag	Multimedia	Multim. Rag	Audio	TOTALE
gennaio	1714	954	1761	262	2026	659	88	7464
febbraio	1664	1121	1819	328	1860	748	177	7717
marzo	1789	1149	2050	367	1943	935	175	8408
aprile	1690	1098	1917	276	1755	717	190	7643
maggio	1650	1001	1511	224	1539	541	126	6592
giugno	1936	1154	1654	203	1332	549	151	6979
luglio	2169	1191	1492	179	1268	375	111	6785
agosto	1065	587	474	52	659	106	47	2990
settembre	1950	1003	1668	256	1607	564	145	7193
ottobre	1805	1033	1963	304	1797	766	174	7842
novembre	1744	948	1824	280	1992	784	275	7847
dicembre	1580	974	1510	208	2140	692	171	7275
TOTALE	20756	12213	19643	2939	19918	7436	1830	84735
						rinnovi		21301
						altri		1283
						richiesti ad altre bib		10900
						interbib partenza		0
						interbib arrivo (sormani)		114
						prestito ebook		661
						TOT. COMPL.		118994

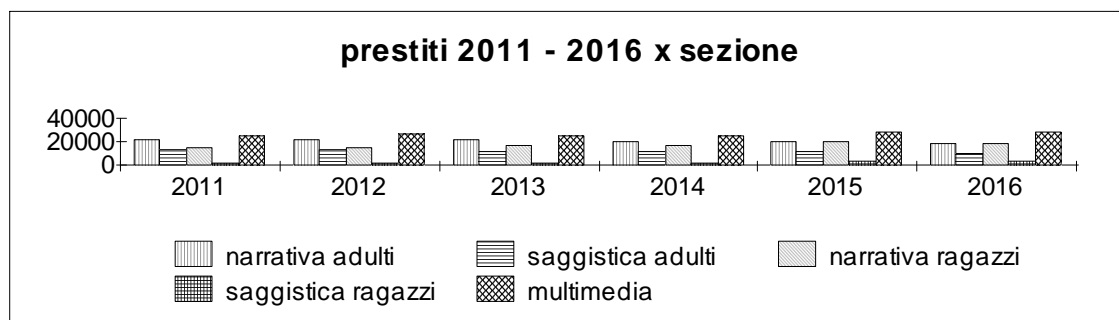
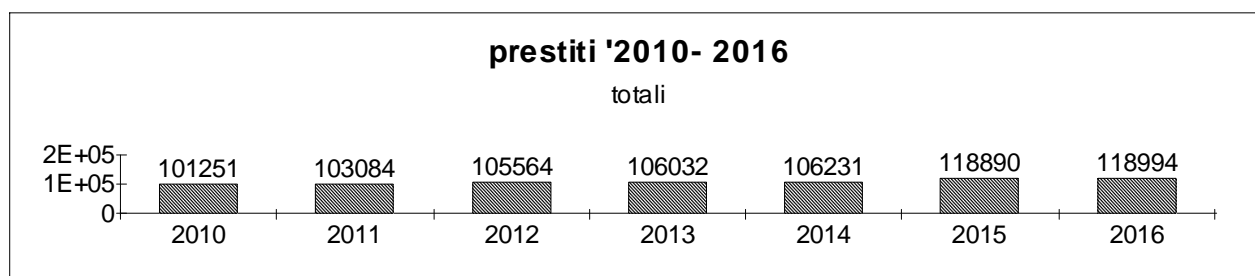
## 2015

MESE	Narrativa	Saggist.	Narr. Rag	Sagg. Rag	Multimedia	Multim. Rag	Audio	TOTALE
gennaio	1661	1023	1852	261	1852	955	103	7707
febbraio	1641	949	1533	198	1722	678	71	6792
marzo	1785	1127	1879	270	1764	791	90	7706
aprile	1566	1078	1729	232	1428	781	75	6889
maggio	1593	952	1568	202	1425	644	130	6514
giugno	1864	1232	1710	207	1603	603	122	7341
luglio	2218	1220	1666	180	1474	655	90	7503
agosto	1737	853	1175	136	1385	518	83	5887
settembre	2002	1064	1878	284	1611	825	97	7761
ottobre	1896	1073	1973	285	1938	860	130	8155
novembre	1697	969	1692	282	1781	775	218	7414
dicembre	1686	1007	1550	175	1919	796	145	7278
TOTALE	21346	12547	20205	2712	19902	8881	1354	86947
						rinnovi		20229
						altri		1453
						richiesti ad altre bib		9209
						interbib partenza		181
						interbib arrivo		265
						prestito ebook		606
						TOT. COMPL.		118890

**CONFRONTO PRESTITI INTERNI 2015 - 2016**

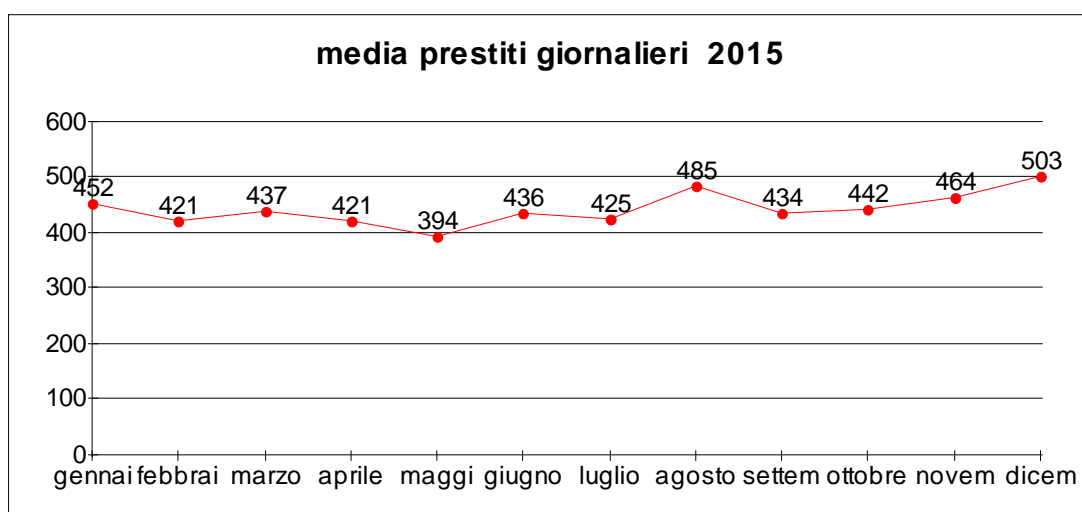
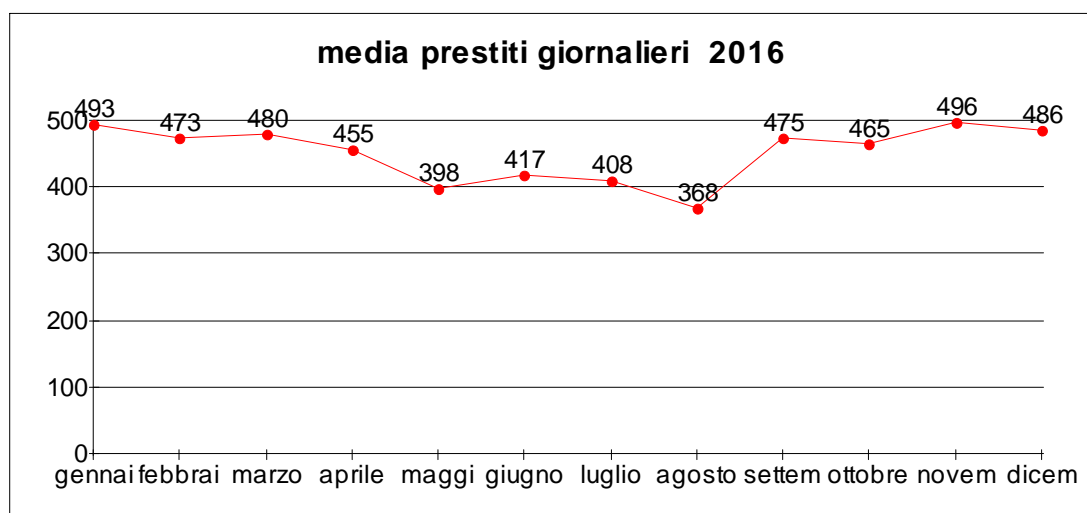
	narr	sagg	narr R	sagg R	video	video R	cd audio	totali
<b>esterni totali 2016</b>	<b>20756</b>	<b>12213</b>	<b>19643</b>	<b>2939</b>	<b>19918</b>	<b>7436</b>	<b>1830</b>	<b>84735</b>
<b>ad altre bibl. 2016</b>	<b>2088</b>	<b>1623</b>	<b>897</b>	<b>149</b>	<b>1380</b>	<b>143</b>	<b>130</b>	<b>6410</b>
<b>interni 2016</b>	<b>18668</b>	<b>10590</b>	<b>18746</b>	<b>2790</b>	<b>18538</b>	<b>7293</b>	<b>1700</b>	<b>78325</b>
<b>interni 2015</b>	<b>19429</b>	<b>11062</b>	<b>19313</b>	<b>2574</b>	<b>18742</b>	<b>8771</b>	<b>1285</b>	<b>81176</b>
<b>diff.</b>	<b>-761</b>	<b>-472</b>	<b>-567</b>	<b>216</b>	<b>-204</b>	<b>-1478</b>	<b>415</b>	<b>-2851</b>
<b>diff. %</b>	<b>-3,9</b>	<b>-4,3</b>	<b>-2,9</b>	<b>8,4</b>	<b>-1,1</b>	<b>-16,8</b>	<b>32,3</b>	<b>-3,5</b>
<b>% interni 2016</b>	<b>23,8</b>	<b>13,5</b>	<b>23,9</b>	<b>3,6</b>	<b>23,7</b>	<b>9,3</b>	<b>2,2</b>	
<b>% interni 2015</b>	<b>23,9</b>	<b>13,6</b>	<b>23,8</b>	<b>3,2</b>	<b>23,1</b>	<b>10,8</b>	<b>1,6</b>	
<b>diff.</b>	<b>-0,1</b>	<b>-0,1</b>	<b>0,1</b>	<b>0,4</b>	<b>0,6</b>	<b>-1,5</b>	<b>0,6</b>	

ANNO	Narr	Sagg	Narr Rag	Sagg. Rag	Multim	Rinnovi	Inter.part.	Inter.arr	Altri	TOTALI
<b>2011</b>	21329	13306	15142	2367	24605	14882	4376	5894	1183	103084
<b>2012</b>	21939	13008	14799	2184	26064	15323	4840	6682	715	105564
<b>2013</b>	21295	12055	16213	2017	25016	15356	5670	6903	1507	106032
<b>2014</b>	20803	11666	17432	2122	25086	15005	5889	7070	1158	106231
<b>2015</b>	19429	11062	19313	2574	28798	20229	5952	9474	2059	118890
<b>2016</b>	18668	10590	18746	2790	27531	21301	6410	11014	1944	118994



## MEDIA PRESTITI

MESE	Giorni	NARR.	SAGG.	NARR.	SAGG.	MULTIM	MULTIM.	AUDIO	TOTALE	richieste	Rinnovi	INTERSIS	ALTRI	TOTALE
				Ragazzi	ragazzi		ragazzi		INTERNI			arrivo		
<b>gennaio</b>	21,0	82	46	84	12	96	31	4	355	44	88	1	5	<b>493</b>
<b>febbraio</b>	22,5	74	50	81	14	83	33	8	343	44	82	1	3	<b>473</b>
<b>marzo</b>	24,5	73	47	84	15	79	38	7	343	47	84	1	5	<b>480</b>
<b>aprile</b>	23,0	73	48	83	12	77	31	8	332	37	80	1	5	<b>455</b>
<b>maggio</b>	23,5	70	43	64	10	66	23	5	281	37	75	1	4	<b>398</b>
<b>giugno</b>	23,0	84	50	72	9	58	24	6	303	41	69	1	3	<b>417</b>
<b>luglio</b>	24,0	90	50	62	7	53	16	5	283	43	78	1	3	<b>408</b>
<b>agosto</b>	11,0	97	53	43	5	60	10	4	272	25	71	0	0	<b>368</b>
<b>settembre</b>	21,0	93	48	79	12	76	27	7	342	44	80	1	8	<b>475</b>
<b>ottobre</b>	23,5	77	44	84	13	76	33	7	334	44	82	1	4	<b>465</b>
<b>novembre</b>	22,0	79	43	83	13	90	36	13	357	46	87	1	5	<b>496</b>
<b>dicembre</b>	21,5	73	45	70	10	100	32	8	338	41	102	0	5	<b>486</b>
<b>TOTALI</b>	<b>260,5</b>													



**CONFRONTO MEDIE GENERALI PRESTITI GIORNALIERI**

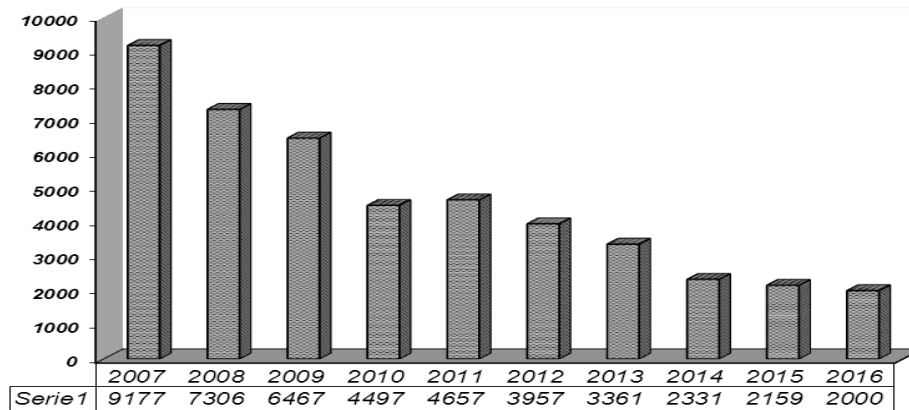
	2011	2012	2013	2014	2015	2016
<b>gennaio</b>	410	400	399	432	452	493
<b>febbraio</b>	397	415	407	400	421	473
<b>marzo</b>	375	385	393	386	437	480
<b>aprile</b>	350	417	366	419	421	455
<b>maggio</b>	327	367	352	364	394	398
<b>giugno</b>	396	367	364	373	436	417
<b>luglio</b>	384	390	377	390	425	408
<b>agosto</b>	441	388	444	466	485	368
<b>settembre</b>	371	377	389	401	434	475
<b>ottobre</b>	379	383	405	397	442	465
<b>novembre</b>	400	409	437	400	464	496
<b>dicembre</b>	412	390	442	434	503	486
<b>media anno</b>	<b>385</b>	<b>390</b>	<b>396</b>	<b>402</b>	<b>441</b>	<b>454</b>

## PRESTITO INTERBIBLIOTECARIO

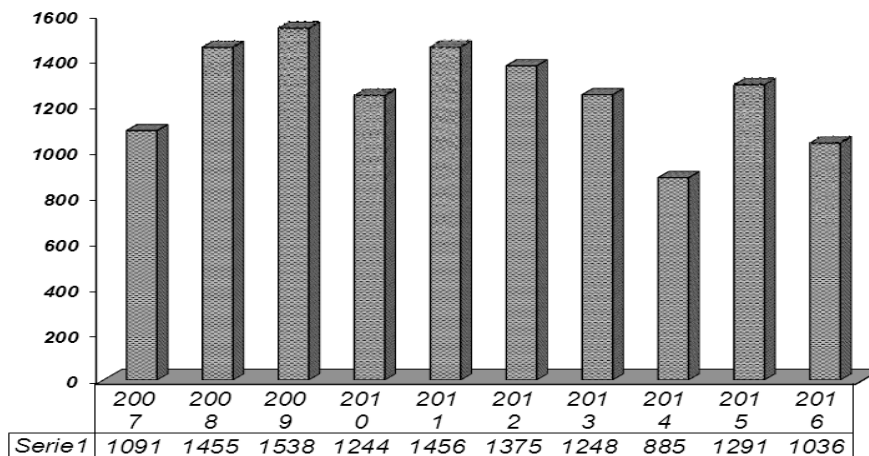
Biblioteche					
<b>prestiti da</b>	<b>2012</b>	<b>2013</b>	<b>2014</b>	<b>2015</b>	<b>2016</b>
<b>Sormani</b>					
<b>Brugherio</b>	127	141	114	137	<b>143</b>
<b>Cologno M.</b>	2186	2174	2146	2506	<b>3114</b>
<b>Carugate</b>	2506	2891	2936	3902	<b>4359</b>
<b>Cassina</b>	723	677	803	909	<b>1188</b>
<b>Bussero</b>	178	204	202	283	<b>330</b>
<b>Vimodrone</b>	190	271	236	404	<b>432</b>
<b>Sist. Melzo</b>	1224	1148	1260	1282	<b>1477</b>
<b>Sist. Vimerc</b>	310	219	208	0	<b>0</b>
<b>totale</b>	0	0	0	0	<b>0</b>
	7444	7725	7905	9423	11043
<b>Biblioteche</b>					
<b>Prestiti a</b>	<b>2012</b>	<b>2013</b>	<b>2014</b>	<b>2015</b>	<b>2016</b>
<b>Brugherio</b>	1130	1300	1465	1350	<b>1458</b>
<b>Cologno M.</b>	1082	1381	1377	1454	<b>1869</b>
<b>Carugate</b>	1127	1176	1129	938	<b>948</b>
<b>Cassina</b>	752	811	826	758	<b>839</b>
<b>Bussero</b>	249	506	593	669	<b>634</b>
<b>Vimodrone</b>	500	496	499	662	<b>662</b>
<b>Sist. Melzo</b>	71	77	34	0	<b>0</b>
<b>Sist. Vimerc</b>	0	0	0	0	<b>0</b>
<b>totale</b>	<b>4911</b>	<b>5747</b>	<b>5923</b>	<b>5831</b>	<b>6410</b>

# Medi@teca – servizio internet - adulti

anno	utenti	h collegamento	durata media colleg.	stampe b/n	stampe col	incasso
2007	9177	7816	h 0,85	12112	474	€ 6.676,43
2008	7306	6633	h 0,90	8117	128	€ 5.373,55
2009	6467	5963	h 0,96	8597	307	€ 4.513,00
2010	4497	4318	h 0,96	5122	132	€ 3.452,10
2011	4657	5061	h 1,09	7735	245	€ 4.172,89
2012	3957	4103	h. 1,03	7801	262	€ 3.575,40
2013	3361	3499	h. 0,96	6446	193	€ 3.006,00
2014	2331	1956	h. 0,84	4783	255	€ 1.915,35
2015	2159	2118	h 1,03	5553	8	€ 1.972,40
2016	2000	1565	h 0,78	6051	335	€ 1.811,55

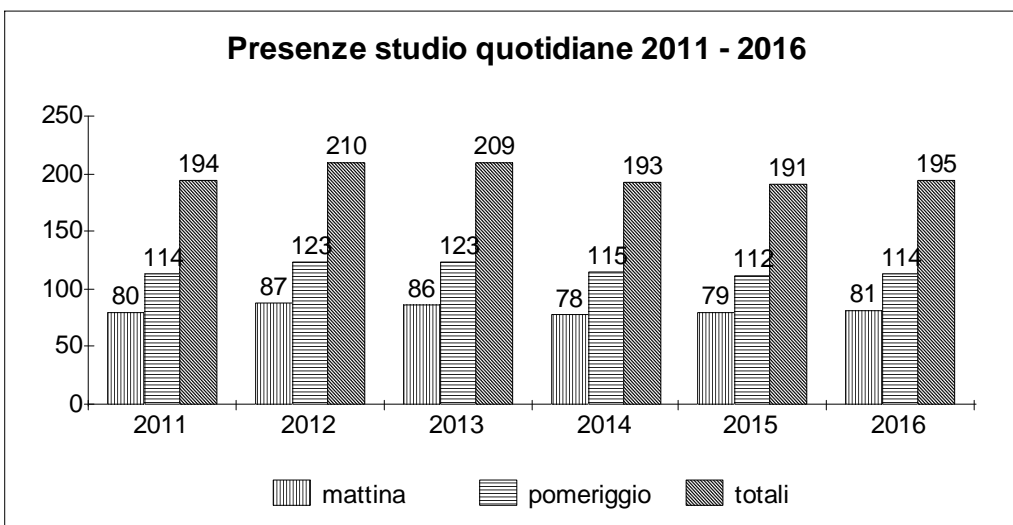
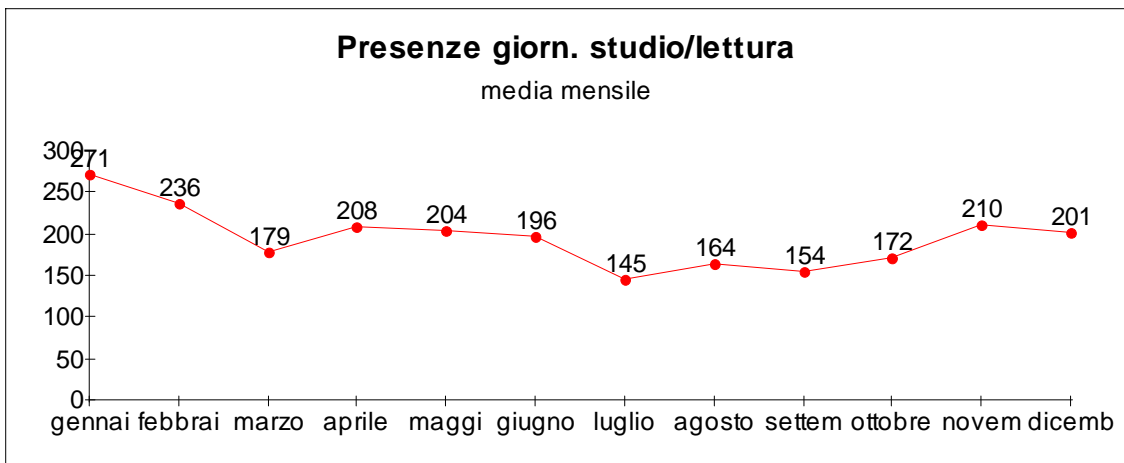
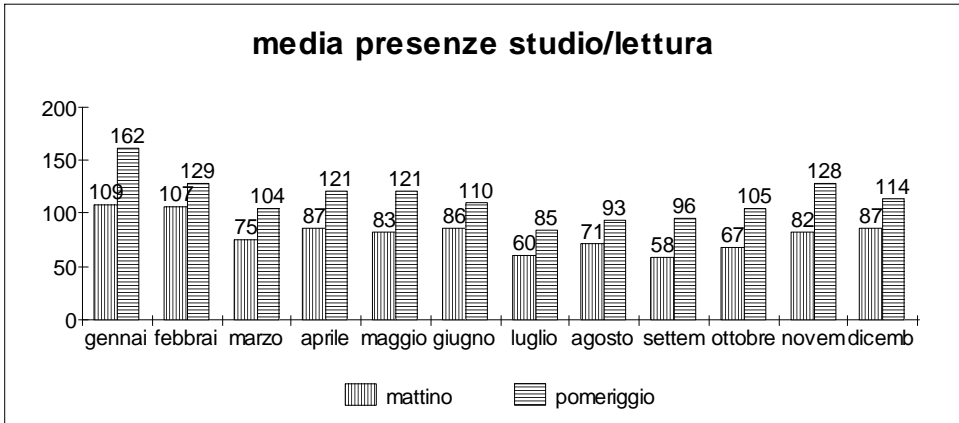


# Visioni e ascolti - adulti



# PRESENZE

PER PRESENZE S'INTENDONO COLORO CHE A QUALUNQUE TITOLO SONO PRESENTI IN BIBLIOTECA. SONO CALCOLATI A CAMPIONE, TUTTI I GIORNI ALLE ORE 11.00 E ALLE ORE 17.00.

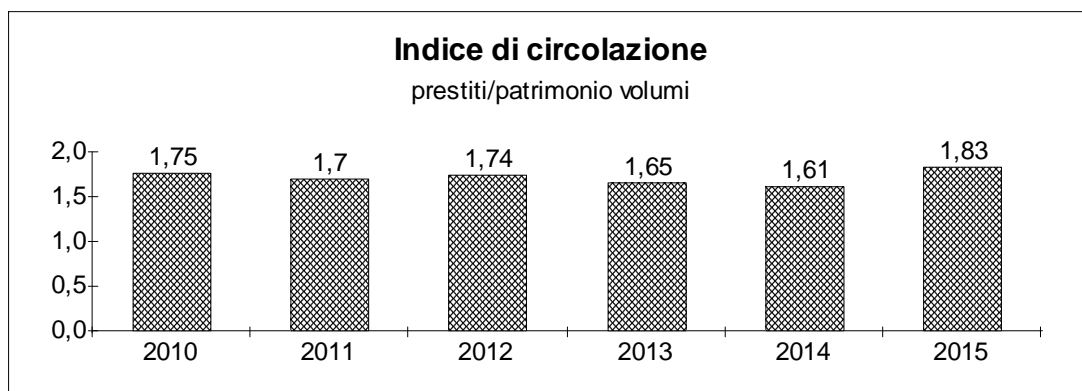
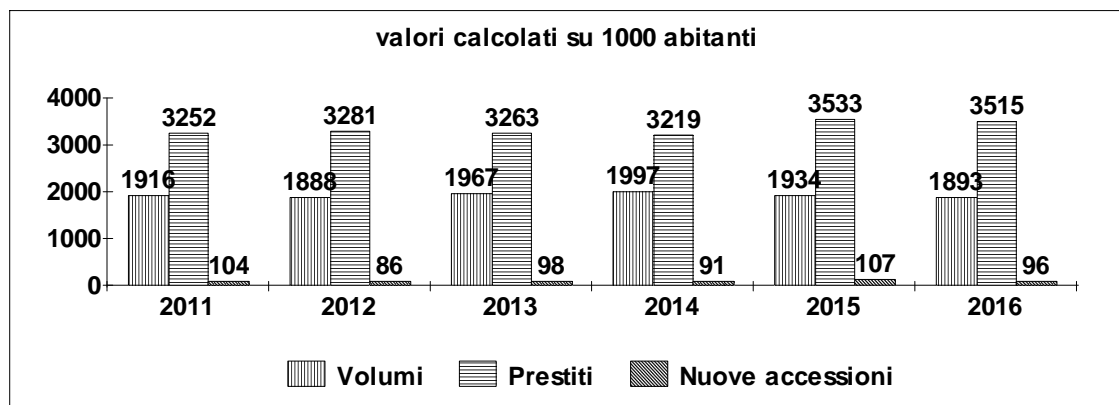




# ALCUNI DATI STORICI RIEPILOGATIVI

ANNO	abitanti	mq sede	h. apert. sett.	Documenti	Periodici	Accessioni	Prestiti	FTE
2011	31739	1800	50	60509	130	3301	103084	10,5
2012	32170	1800	50	60737	130	2761	105564	10,5
2013	32500	1800	50	63912	130	3175	106032	10,1
2014	33009	1800	50	65901	120	3011	106231	9,6
2015	33436	1800	50	64609	120	3561	118890	9,8
2016	33867	1800	50	64086	120	3263	118994	9,8

ANNO	MQ./ 10 abit.	documenti/ abitante	accessioni/ 1000 abitanti	Produttività (prest./FTE)	prestiti / abitante	Indice circolazione	(prest./doc.)
2011	0,56	1,91	104	9817	3,24	1,70	
2012	0,56	1,89	86	10190	3,28	1,74	
2013	0,55	1,96	98	10498	3,26	1,66	
2014	0,54	1,99	96	11066	3,22	1,61	
2015	0,53	1,93	106,5	12043	3,53	1,83	
2016	0,53	1,89	96	12656	3,51	1,86	



INDICE	VALORE						
	BR	SB	KT	PC	NV	CM	VM
Indice di superficie	0,42	0,27	0,55	0,79	0,55	0,34	0,48
indice di superficie per ragazzi	0,45	0,54	0,38	0,62	0,46	0,63	0,23
indice di apertura	30,26	27,00	31,00	31,58	36,22	34,69	32,25
totale personale retribuito	16,00	1,00	6,00	4,00	11,00	20,00	4,00
indice dotazione personale	1,08	0,29	0,87	0,60	0,81	1,03	0,47
indice di spesa corrente	23,94	8,33	20,40	9,47	17,16	17,15	13,10
indice di spesa totale	24,70	8,33	20,69	9,47	17,79	17,15	13,10
% spesa per acquisto documenti	6,06	1,11	9,49	7,94	7,14	5,52	10,93
costo unitario per documento	11,29	3,69	12,34	11,68	10,07	9,13	14,63
costo unitario per prestito	9,59	5,97	7,03	13,13	6,14	7,48	6,17
indice dotazione documentaria	3,19	2,54	2,02	1,81	2,19	2,88	1,77
indice dotazione fondo moderno	2,12	2,36	1,66	1,70	1,88	2,28	1,56
indice dotazione fondo ragazzi	4,05	6,11	2,78	2,45	3,32	3,77	2,66
% dotazione documenti multimediali	12,42	6,92	17,83	6,04	12,89	20,19	12,14
indice incremento dotazione documentaria (acquisti per 1000 ab.)	130,95	83,81	158,38	65,39	123,25	105,67	98,65
indice revisione del patrimonio	0,15	0,62	0,66	0,00	0,69	0,73	0,91
indice di impatto (percentuale iscritti al prestito)	26,99	27,72	33,33	19,21	27,59	22,53	28,36
indice di impatto ragazzi	30,66	39,70	64,75	43,40	39,74	31,17	42,94
indice di prestito	2,50	1,40	2,90	0,72	2,79	2,29	2,12
indice di prestito ragazzi	5,81	3,19	6,59	1,34	6,60	3,62	4,47
% prestito ragazzi	34,74	31,88	37,33	26,98	36,65	21,27	30,93
indice di circolazione	1,03	0,56	1,51	0,40	1,32	0,82	1,22
indice di fidelizzazione	9,91	6,38	9,84	5,30	11,22	10,67	8,26

**TABELLA CONFRONTO INDICI DI PERFORMANCE TRA BIBLIOTECHE DEL SISTEMA NORD EST MILANO ANNO 2015 (Fonte Servizio Biblioteche della Regione Lombardia)**

# ATTIVITA' CULTURALI

PERIODO	TITOLO	a cura di	incontri	presenze	prese x incontr
gennaio	premiazione bookhunter	salaragazzi	1	50	50
gennaio	nati per leggere	sala ragazzi	2	14	7
gennaio	materne e elementari	sala ragazzi	5	190	38
gennaio	scuole media	sala ragazzi	1	23	23
gennaio	visita variopinto	sala ragazzi	1	10	10
febbraio	nati per leggere	sala ragazzi	3	22	7
febbraio	scuole media	sala ragazzi	1	20	20
febbraio	scuole elementari	sala ragazzi	18	480	27
febbraio	la lingua in cui vivo	vari	1	40	40
febbraio	oltre il mare di haifa	ranghetti	1	25	25
febbraio	elena ferrante	università delle donne	1	30	30
marzo	in milanese	mauro raimondi	1	40	40
marzo	la mia voce profonda	nicoletta buonapace	1	30	30
marzo	proizione 50 anni di storie	rino cacciola	1	40	40
marzo	nati per leggere	sala ragazzi	4	40	10
marzo	valigia del libro	sala ragazzi	4	104	26
marzo	scuole elementari	sala ragazzi	5	128	26
marzo	bookhunter	sala ragazzi	12	302	25
marzo	trotta trotta cavallino	bibliofly	1	4	4
marzo	letture san giuseppe	salaragazzi	1	60	60
marzo	presentazione libro	laura bonalumi	1	30	30
aprile	in milanese	mauro raimondi	2	80	40
aprile	l'ultimo arrivato presentazione	marco balzano	1	30	30
aprile	festa lettura	vari	1	60	60
aprile	bookhunter	sala ragazzi	2	50	25
aprile	nati per leggere	bibliofly	3	30	10
aprile	scuole medie	sala ragazzi	1	20	20
aprile	scuole materne	sala ragazzi	2	60	30
aprile	scuole elementari	sala ragazzi	22	565	26
aprile	akira kurosawa	cesaretti	4	200	50
maggio	scuole materne	sala ragazzi	3	88	29
maggio	scuole elementari	sala ragazzi	6	156	26
maggio	favole via e mail	malavasi	1	30	30
maggio	nati per leggere	bibliofly	2	15	8
maggio	trotta trotta cavallino	bibliofly	3	30	10
maggio	giocati la biblioteca omografi	buonacasa	14	350	25
maggio	akira kurosawa	cesaretti	2	100	50
maggio	compositrici del 700	università delle donne	1	30	30
giugno	nati per leggere	bibliofly	4	40	10
giugno	trotta trotta cavallino	bibliofly	2	14	7
luglio	nati per leggere	sala ragazzi	4	38	9
settembre	nati per leggere	sala ragazzi	4	48	12

ottobre	nati per leggere	sala ragazzi	4	42	11
ottobre	corso imma gine booktrailer	cacciola	2	40	20
ottobre	premiazione omografi	sala ragazzi	1	30	30
ottobre	città di stranizia	nicolas ceruti	1	50	50
ottobre	scuole materne	sala ragazzi	3	76	25
ottobre	letture primini	sala ragazzi	3	210	70
ottobre	presentazione satirichinson	airaghi	1	20	20
ottobre	presentazione mia madre era femminista	università delle donne	1	30	30
ottobre	il cinema di genere in italia	gruppo super 35	3	36	12
novembre	nati per leggere	sala ragazzi	4	48	12
novembre	minipim	uff cultura	1	100	100
novembre	gioco castello	sala ragazzi	1	40	40
novembre	trotta trotta cavallino	bibliofly	2	55	23
novembre	te con freud	bibliofly	2	70	35
novembre	presentazione scuola peripatetica	premoli	1	5	5
novembre	presentazione libro giancarlo, carlo e io	dapporto	1	25	25
novembre	corso lettura voce alta	bibliofly	2	30	15
novembre	parole a merenda	bibliofly	1	10	10
dicembre	trotta trotta cavallino	bibliofly	2	30	15
dicembre	lettura natale	uff cultura	1	30	30
dicembre	nati per leggere	sala ragazzi	2	22	11
dicembre	proiezione film	cineteca	1	35	35

	<b>iniziative</b>	<b>incontri</b>	<b>partecipanti</b>	<b>part. x inc.</b>
<b>1994</b>	6	40	1030	25,8
<b>1995</b>	15	79	2300	29,1
<b>1996</b>	26	68	2495	36,7
<b>1997</b>	13	28	1520	54,3
<b>1998</b>	11	23	1140	50
<b>1999</b>	14	34	2115	56
<b>2000</b>	9	23	1225	51
<b>2001</b>	12	24	1665	70,2
<b>2002</b>	15	24	1230	51,3
<b>2003</b>	14	30	1390	46,3
<b>2004</b>	21	152	3855	25,3

<b>2005</b>		32	102	2675	26,2
<b>2006</b>		31	108	3187	29,5
<b>2007</b>		38	121	3610	29,8
<b>2008</b>		49	110	3687	33,5
<b>2009</b>		51	120	4060	33,8
<b>2010</b>		35	93	3140	33,8
<b>2011</b>		36	114	3660	32,1
<b>2012</b>		34	105	3309	31,5
<b>2013</b>		36	89	2824	31,7
<b>2014</b>		44	132	3789	28,7
<b>2015</b>		31	123	3762	30,6
<b>2016</b>		64	190	4700	24,7
<b>totali</b>		<b>637</b>	<b>1932</b>	<b>62368</b>	<b>32,3</b>