

BIBL 50 TECA

cinquant'anni di cultura e passioni



Statistiche 2015

CONSIDERAZIONI GENERALI

Queste note riassumono i dati che tabelle e grafici vanno ad illustrare. Le giornate di apertura sono state 267,5 (i lunedì pomeriggio vengono contati mezza giornata). Sono state 3,5 in più del 2014.

Nel gennaio 2015 è partita per il Sistema Nord Est Milano, la nuova gestione dell'utenza e dei movimenti di prestito che chiamiamo 'Prestito in rete'. Ora un cittadino che s'iscrive a una biblioteca viene associato automaticamente a tutte le altre, diventando utente di Sistema. E il gestionale, mediante un algoritmo, sceglie il documento prestabile disponibile per primo. Queste novità cambiano in maniera importante le statistiche e quindi la loro lettura e comparazione. Finora si sono contati gli utenti 'abilitati' in un determinato anno nella nostra biblioteca. Ora questo dato è inservibile, e dobbiamo considerare gli utenti 'attivi', ossia coloro che direttamente o mediante il giro intersistemico prendono in prestito almeno un nostro documento. I prestiti intersistemici non vengono più accreditati alla biblioteca in cui il documento viene richiesto, ma direttamente all'utente.

Tutti questi fattori rendono non confrontabili i dati dei lettori con quelli degli scorsi anni. Quando possibile abbiamo cercato di confrontare utilmente almeno i dati degli anni 2014 e 2015.

ISCRITTI

Nel 2015 gli utenti attivi sono 8462. Nel 2014 gli utenti abilitati erano 7434 e gli abilitati attivi 6555. Come si vede non sono dati confrontabili .

Di questi 8462, il 15,7% sono nuovi iscritti, mentre ha rinnovato il 84,3% degli iscritti dello scorso anno. Le percentuali sono comunque praticamente identiche a quelle del 2014. Le donne sono il 62% e superano i maschi in tutte le fasce d'età, tranne che in quella prescolare. Tale fascia d'età è l'unica a diminuire rispetto agli attivi dello scorso anno in termini assoluti. Percentualmente aumenta tutta la parte adulta, dai 30 in su.

Con un fenomeno ancora interamente da spiegare, e come succede per tutte le biblioteche, gli utenti residenti, per noi a Cernusco diminuiscono un poco, nonostante il grande aumento assoluto. Per noi si passa dai 4562 di utenti attivi cernuschesi del 2014 ai 4325 del 2015. Aumentano molto, per i motivi detti in premessa gli utenti attivi degli altri paesi e cittadine del Sistema Nord Est Milano. conferma di ciò è che ormai solo il 50% risulta un utente attivo che risiede a Cernusco, mentre lo scorso anno era il 75%. E in termini assoluti , ossia a tutta la popolazione (33436 abitanti al 31.12.2015, la percentuale è del 12% contro 17% del 2014

PATRIMONIO E CATALOGAZIONE

Il patrimonio della Biblioteca è di circa **64600 documenti**, un poco diminuiti dal 2014 grazie a un forte macero di 4000 unità. Sono aumentati i documenti catalogati (3561 contro i 3011). I documenti catalogati internamente sono 2467, quelli fatti dall'Ufficio catalogazione del Sistema sono 1094 (nel 2014 rispettivamente 1768 e 1245),

In termini assoluti diminuiscono i catalogati della narrativa adulti e aumentano tutte le altre sezioni. Per quanto riguarda solo i libri, quelli acquistati nel corso del 2015 sono 2078 con un costo medio per volume di € 10,84 e uno sconto medio del 28,6%.

PRESTITO

I prestiti, grazie a molti fattori (maggiori novità e prestito in rete innanzitutto) aumentano ormai per il quarto anno consecutivo ma con una percentuale maggiore ossia il 7,52% rispetto al 2014 (118.284 contro 106.231). anche rispetto ai prestiti interni, fatti insede, vi è un aumento del 5,3%. L'aumento coinvolge tutte le sezioni tranne quelle dei libri per adulti. Conseguenza degli automatismi del prestito in rete è il forte aumento il numero di documenti che arrivano dalle altre biblioteche e un piccolo aumento di quelli prestiti da noi a loro. Grande aumento anche dei rinnovi, forse anche grazie al sempre maggiore uso delle richieste on line. In aumento anche la media giornaliera, da 402 a 441.

SERVIZIO INTERNET

Si intende il servizio a pagamento su rete fissa, quindi escluso il servizio wifi. Continua la diminuzione, seppur più contenuta degli ultimi anni, delle connessioni: da 2331 del 2014 a 2159 (-7,4%). La durata media del collegamento passa da 0,84 a 1,03 h. Se uniamo anche le postazioni in sala ragazzi vi è invece un aumento, si arriva a 2663 utenti (2592 nel 2014, +0,46%). Le visioni di film e l'ascolto di cd audio in sede sono molto aumentati, da 885 nel 2014 a 1291 nel 2015.

PRESENZE

Le presenze (calcolate manualmente a campione ogni giorno alle 11 e alle 17) sono di poco diminuite..

Il numero, assolutamente relativo ma indicativo, è circa 51100 utenti l'anno, con una media giornaliera che passa da 193 a 191. Va sottolineato che tali numeri non rappresentano coloro, evidentemente più numerosi, che entrano giornalmente in biblioteca. La 'criticità' della saturazione degli spazi studio si ripresenta per alcune settimane l'anno, ma in maniera sempre meno importante.

ATTIVITA' CULTURALI

Nel 2015 la biblioteca ha direttamente organizzato 132 incontri (rispetto agli 139 incontri del 2014), che hanno visto la partecipazione di circa 3800 persone. La media di ogni singolo incontro vede 30,6 persone. Le iniziative dedicate ai ragazzi sono state circa 90 con oltre 2300 partecipanti, contro i 75 incontri e i 1900 partecipanti del 2013. La sede della biblioteca ospita inoltre numerose iniziative organizzate sia dall'Amministrazione che da Associazioni, partiti politici e privati.

COMMENTO

Nel 2015 la biblioteca civica 'Lino Penati' ha, com'è noto, compiuto 50 anni dalla sua fondazione. Nel periodo ottobre 2014 – aprile 2015 sono state e saranno molte le occasioni di festa e le iniziative organizzate.

Senza eccessivi e falsi trionfalismi, ma con un certo orgoglio per il lavoro fatto da tutto lo staff, bisogna ammettere che a quest'appuntamento la Biblioteca arriva in ottima salute e maturità, sia per quantità che per qualità dei servizi. La biblioteca continua ad avere alte performance, come risalta nel confronto con le altre biblioteche sorelle (vd. tabella pag. 18, oltre che in un oggettivamente positivo 'sentire' della cittadinanza cernuschese.

Oltre alle operazioni costruite a livello di Sistema bibliotecario, il 'prestito in rete', i nuovi servizi on line dell'Opac biblioclick.it, il servizio di reference integrato 'Chiedilo a noi', la disponibilità degli e-book, e tanto altro, molte sono le iniziative e i servizi pensati e realizzati dai bibliotecari di Cernusco:

- le iniziative per i bambini e ragazzi: Nati per Leggere, le iniziative per le scuole all'interno dell'offerta per il diritto allo studio, il concorso BookHunter,
- il progetto bibliofly, che vede, grazie alle decine di persone coinvolte, la costruzione di molti progetti che arricchiscono e completano l'offerta della biblioteca.
- la costruzione del nuovo blog 'Bibliovoci', e il promozionale concorso di scrittura,
- la collaborazione con il 'Libro Parlato Lions', i benefits per l'utenza nei cinema, teatri e oltre,
- la realizzazione di bibliografie, filmografie e apparati di consultazione

IL CRUSCOTTO DELLA BIBLIOTECA

8462 Iscritti +13,8% ▲

84,3% fidelizzazione iscritti =

50% iscritti residenti Cernusco ↘

13% iscritti su popolazione Cernusco ↘

64609 Patrimonio documentale ↘

0,1 nuove accessioni per abitante ▲

267,5 giornate di apertura al pubblico ▲

118.284 prestiti +7,52% ▲

441 media prestiti giornaliera ▲

3,53 prestiti per abitante ▲

14,28 prestiti per iscritto ▲

1,83 Indice di circolazione (prestiti/volumi) ▲

12.043 prestiti per operatore ▲

2331 utenze Internet adulti -7,4% ↘

1291 visioni e ascolti in sede +46% ▲

191 presenze giornaliera ↘

132 incontri culturali ↘

3.800 persone partecipanti =

30,6 persone per incontro ▲

ISCRIZIONI

2015

MESI	TOTALE	NUOVI	RINNOVI	TOT ABILITATI ATTIVI
	ISCRITTI MESE	ISCRITTI		2015
gennaio	2108	312	1796	2108
febbraio	978	135	843	3086
marzo	918	131	787	4004
aprile	637	94	543	4641
maggio	534	81	453	5175
giugno	675	115	560	5850
luglio	657	108	549	6507
agosto	282	56	226	6789
settembre	475	74	401	7264
ottobre	483	102	381	7747
novembre	416	68	348	8163
dicembre	299	56	243	8462
TOTALI	8462	1332	7130	

2014

MESI	TOTALE	NUOVI	RINNOVI	TOT ABILITATI
	ISCRITTI MESE	ISCRITTI		2014
gennaio	2676	95	2581	2676
febbraio	791	86	705	3467
marzo	604	93	511	4071
aprile	567	110	457	4638
maggio	416	96	320	5054
giugno	554	79	475	5608
luglio	317	77	240	5925
agosto	234	56	178	6159
settembre	394	109	285	6553
ottobre	361	145	216	6914
novembre	283	106	177	7197
dicembre	237	102	135	7434
TOTALI	7434	1154	6280	

Iscrizioni 15

1) nuove iscrizioni 2) rinnovi
1 (15,7%)



2 (84,3%)

Iscrizioni 14

1) nuove iscrizioni 2) rinnovi
1 (15,5%)

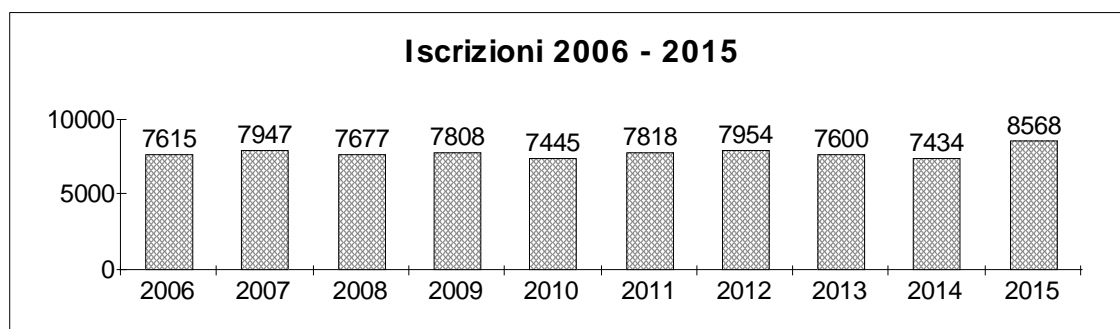


2 (84,5%)

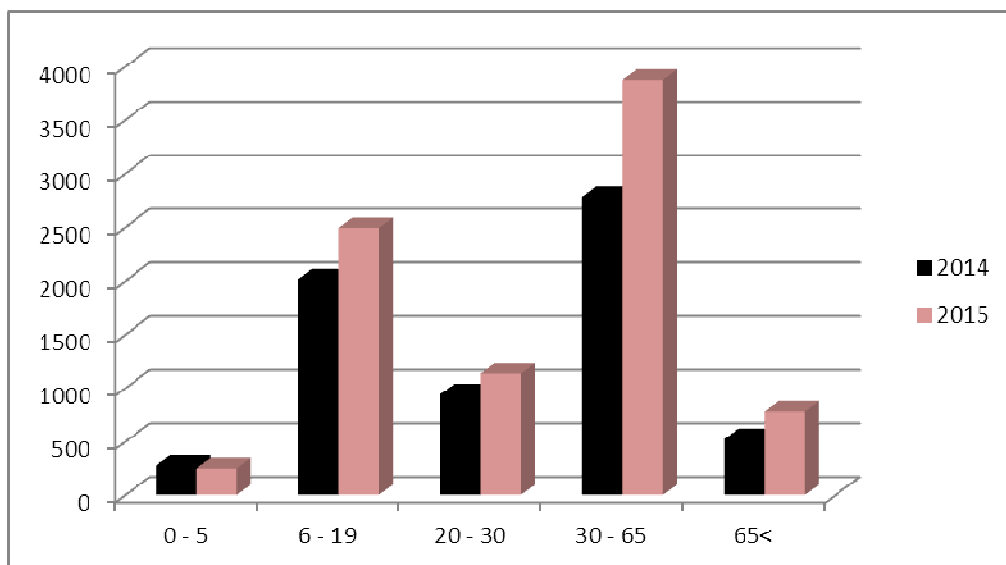
TOTALE	MASCHI		DONNE		ENTI	
8568	3216	37,60%	5319	62,00%	33	0,40%
	NUOVI		RINN 2014			
	1332	15,70%	7130	84,30%		
	+13,80% rispetto al 2014					
RESIDENTI CERNUSCO						
2010	5086	68%	sul totale iscritti			
2011	5523	71%				
2012	5850	74%				
2013	5644	74%				
2014	5608	75%	4562	attivi		
2015	4325	50%	attivi			

GLI ISCRITTI ATTIVI DI CERNUSCO (4325)
SONO IL 12,93% DELLA POPOLAZIONE (33436 ab.)

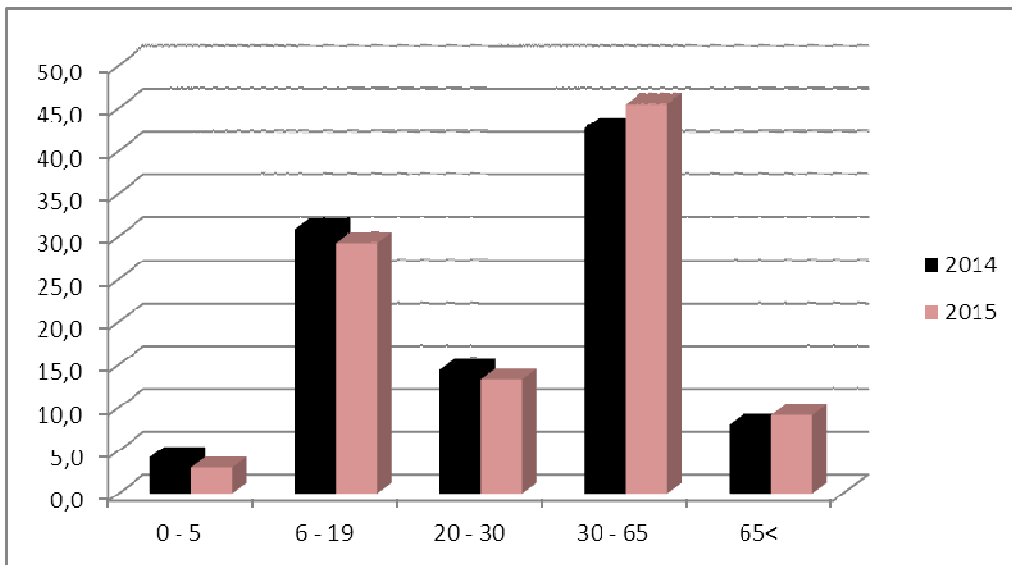
2012	2013	2014	'14 attivi	'15 attivi	
546	373	307	277	250	0 - 5
2252	2139	2189	2014	2492	6 - 19
1369	1188	1059	940	1136	20 - 30
3241	3280	3216	2786	3874	30 - 65
497	573	611	523	780	65<
49	47	52			
7954	7600	7434	6540	8532	
2012	2013	2014	2014 attivi	2015 attivi	
6,9	4,9	4,2	4,2	3	0 - 5
28,3	28,2	29,4	30,8	29,2	6 - 19
17,2	15,6	14,2	14,4	13,3	20 - 30
40,8	43,2	43,3	42,6	45,4	30 - 65
6,2	7,5	8,2	8	9,1	65<
0,6	0,6	0,7			
100	100	100	100	100	



ISCRITTI PER FASCE ETA' ATTIVI 2014 - 2015

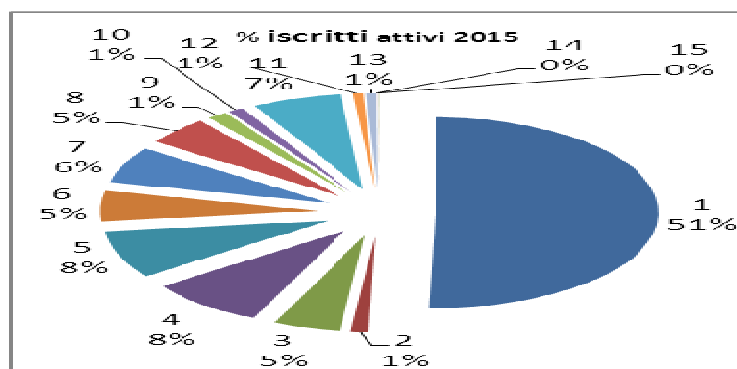


ISCRITTI PER FASCE Età ATTIVI 2014 – 2015 PERCENTUALI



ISCRITTI PER PROVENIENZA – CONFRONTO 2011-2015

	2011	2012	2013	2014	14 attivi	15 attivi
Cernusco	5523	5850	5644	5608	4562	4325
Altri Provincia Milano	161	151	154	120	105	109
Cassina De Pecchi	225	254	196	198	184	420
Brugherio	94	105	103	79	69	724
Cologno M.se	131	121	128	111	98	698
Bussero	310	302	273	235	219	445
Carugate	132	118	122	121	106	531
Vimodrone	105	105	85	87	67	410
Milano	104	95	101	103	90	124
Altri Italiani	58	60	54	61	52	93
Sistema Milano Est	873	688	650	631	563	555
Sistema Vimercatese	35	48	34	30	30	62
Monza	18	6	14	9	8	64
Altri Esteri	6	9	1	0	0	3
Biblioteche	43	42	41	41	9	5
TOTALE	7818	7954	7600	7434	6162	8568

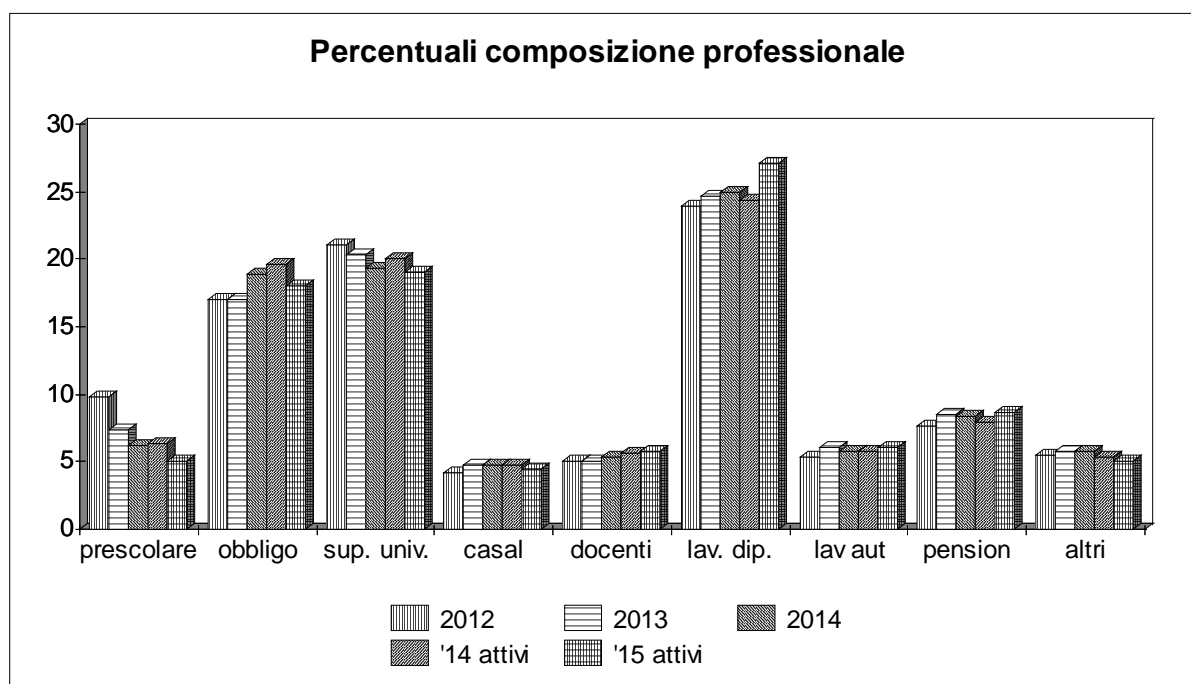


ISCRITTI X CATEGORIE ISTAT

CATEGORIE	2010	2011	2012	2013	2014	'14 attivi	'15 attivi
prescolare	538	720	778	565	464	422	428
obbligo	1155	1323	1349	1289	1402	1282	1544
sup. univ.	1794	1796	1671	1540	1436	1318	1633
casal	359	361	335	359	354	309	383
docenti	372	349	398	378	393	367	496
lav. dip.	1923	1840	1904	1881	1853	1597	2319
lav aut	363	427	428	464	429	371	525
pension	537	547	604	646	620	525	740
altri	355	412	437	430	422	350	438
bibl	49	43	50	48	61	14	62
Totali	7445	7818	7954	7600	7434	6555	8568

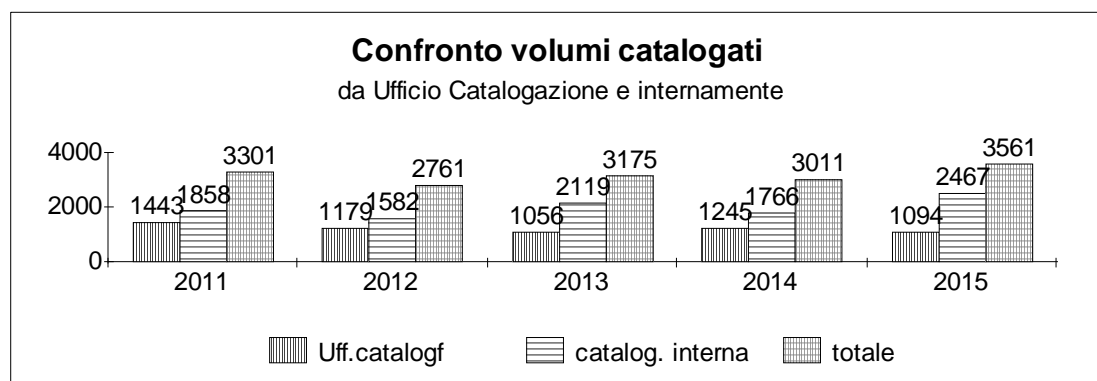
ISCRITTI X CATEGORIE ISTAT PERCENTUALI

CATEGORIE	2010	2011	2012	2013	2014	'14 attivi	'15 attivi
	..%	..%	..%	..%	..%	..%	..%
prescolare	7,2	9,2	9,8	7,4	6,2	6,4	5
obbligo	15,5	16,8	17	17	18,9	19,6	18
sup. univ.	24,1	23	21	20,3	19,3	20,1	19,1
casal	4,8	4,6	4,2	4,7	4,8	4,7	4,5
docenti	5	4,5	5	5	5,3	5,6	5,8
lav. dip.	25,8	23,5	23,9	24,7	24,9	24,4	27,1
lav aut	4,9	5,5	5,4	6,1	5,8	5,7	6,1
pension	7,2	7	7,6	8,5	8,3	8	8,6
altri	4,8	5,3	5,5	5,7	5,7	5,3	5,1
bibl	0,7	0,6	0,6	0,6	0,8	0,2	0,7
Totali	100	100	100	100	100	100	100



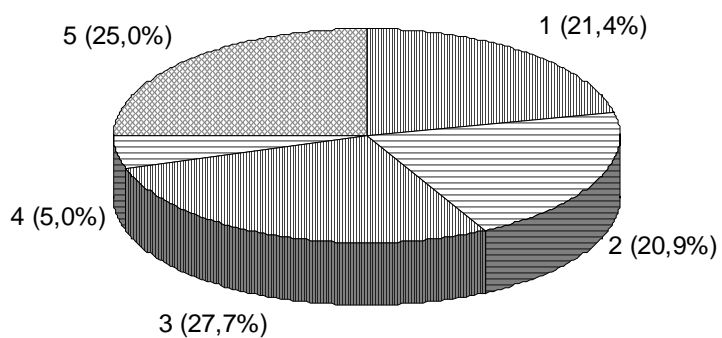
VOLUMI CATALOGATI

SEZIONI 2014		SEZIONI 2015	
narrativa	704	narrativa	605
gialli	126	gialli	150
fantascienza	5	fantascienza	7
NARRATIVA ADULTI	835	NARRATIVA ADULTI	762
saggistica	561	saggistica	631
libri in lingua	97	libri in lingua	90
Corsi di Lingua	5	Corsi di Lingua	11
Quick reference e consult	10	Quick reference e consult	7
sezione locale	7	sezione locale	6
SAGGISTICA ADULTI	680	SAGGISTICA ADULTI	745
horror ragazzi	7	horror ragazzi	10
gialli ragazzi	8	gialli ragazzi	23
narrativa adolescenti	59	narrativa adolescenti	33
primi libri	225	primi libri	359
narrativa 10-13	194	narrativa 10-13	249
narrativa 6-9	220	narrativa 6-9	313
NARRATIVA RAGAZZI	713	NARRATIVA RAGAZZI	987
saggistica ragazzi	66	saggistica ragazzi	152
corsi e libri in lingua	20	corsi e libri in lingua	25
consultazione e divulgazione	0	consultazione e divulgazione	0
SAGGISTICA RAGAZZI	86	SAGGISTICA RAGAZZI	177
fiction	348	fiction	404
Video teatro spettacoli	23	Video teatro spettacoli	143
fiction ragazzi	97	fiction ragazzi	67
video saggistica	97	video saggistica	48
video musicali	47	video musicali	25
compact disc	85	compact disc	203
MULTIMEDIALE	697	MULTIMEDIALE	890
	3011		3561



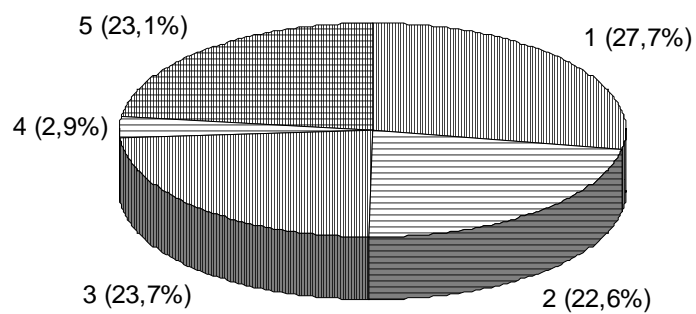
CATALOGAZIONE 2015 PER SEZIONE

1)narr 2)sagg 3)NarRag 4)SagRag 5)Mul



CATALOGAZIONE 2014 PER SEZIONE

1)narr 2)sagg 3)NarRag 4)SagRag 5)Mul



PRESTITO

2015

MESE	Narrativa	Saggist.	Narr. Rag	Sagg. Rag	Multimedia	Multim. Rag	Audio	TOTALE	di cui da altre bib
gennaio	1661	1023	1852	261	1852	955	103	7707	289
febbraio	1641	949	1533	198	1722	678	71	6792	413
marzo	1785	1127	1879	270	1764	791	90	7706	521
aprile	1566	1078	1729	232	1428	781	75	6889	515
maggio	1593	952	1568	202	1425	644	130	6514	466
giugno	1864	1232	1710	207	1603	603	122	7341	521
luglio	2218	1220	1666	180	1474	655	90	7503	619
agosto	1737	853	1175	136	1385	518	83	5887	226
settembre	2002	1064	1878	284	1611	825	97	7761	602
ottobre	1896	1073	1973	285	1938	860	130	8155	556
novembre	1697	969	1692	282	1781	775	218	7414	508
dicembre	1686	1007	1550	175	1919	796	145	7278	535
									5771
TOTALE	21346	12547	20205	2712	19902	8881	1354	86947	
						rinnovi		20229	
						altri		1453	
						richiesti ad altre bib		9209	
						interbib partenza		181	
						interbib arrivo		265	
					TOT. COMPL.			118284	

2014

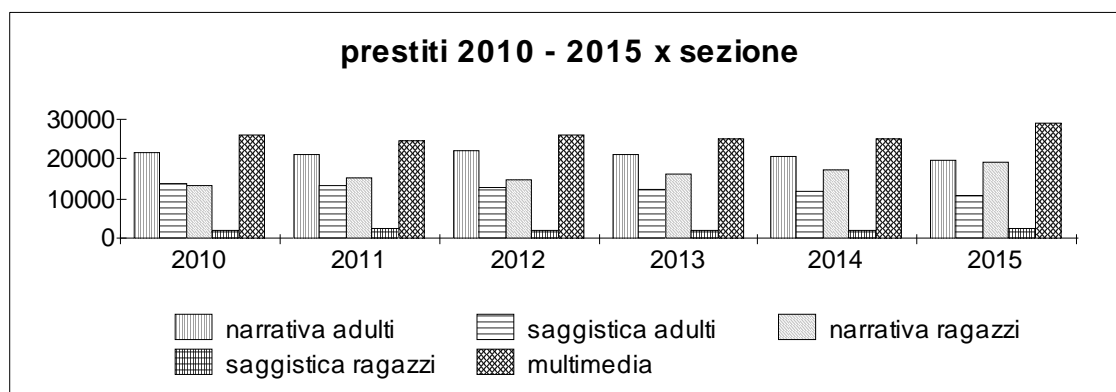
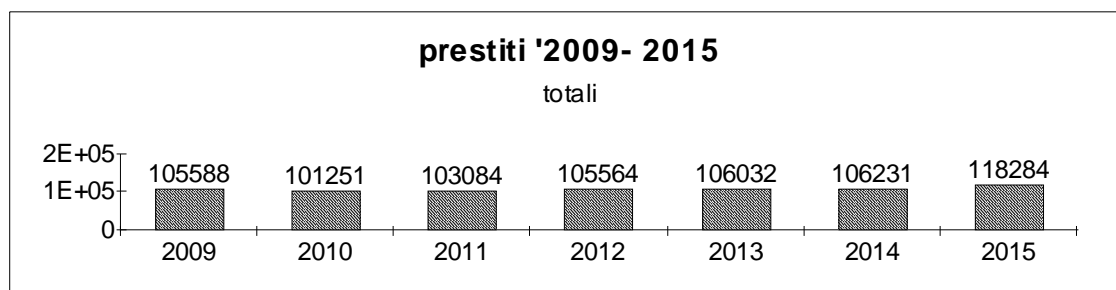
MESE	Narrativa	Saggist.	Narr. Rag	Sagg. Rag	Multimedia	Multim. Rag	Audio	TOTALE
gennaio	1865	1044	1544	207	1894	769	142	7465
febbraio	1566	914	1393	218	1425	738	107	6361
marzo	1781	1055	1489	196	1453	629	117	6720
aprile	1580	1075	1452	178	1531	604	76	6496
maggio	1809	1006	1341	173	1337	529	129	6324
giugno	1796	1031	1405	133	1184	422	71	6042
luglio	2140	1272	1432	135	1127	503	64	6673
agosto	1464	737	798	55	739	293	22	4108
settembre	1829	981	1699	209	1514	730	134	7096
ottobre	1815	941	1838	206	1544	804	80	7228
novembre	1537	787	1575	248	1382	683	95	6307
dicembre	1621	823	1466	164	1515	647	53	6289
TOTALE	20803	11666	17432	2122	16645	7351	1090	77109
						interbibliot. partenza		5889
						interbibliot. arrivo		7070
						rinnovi		15005
						altri		1158
					TOT. COMPL.			106231

CONFRONTO PRESTITI INTERNI REALI 2014 - 2015

	narr	sagg	narr R	sagg R	video	video R	cd audio		totali
esterni totali 2015	21346	12547	20205	2712	19902	8881	1354		86947
ad altre bibl. 2015	1917	1485	892	138	1160	110	69		5771
interni 2015	19429	11062	19313	2574	18742	8771	1285		81176
interni 2014	20803	11666	17432	2122	16645	7351	1090		77109
diff.	-1374	-604	1881	452	2103	1420	195		4073
diff. %	-6,6	-5,2	10,8	21,3	12,6	19,3	17,9		5,3

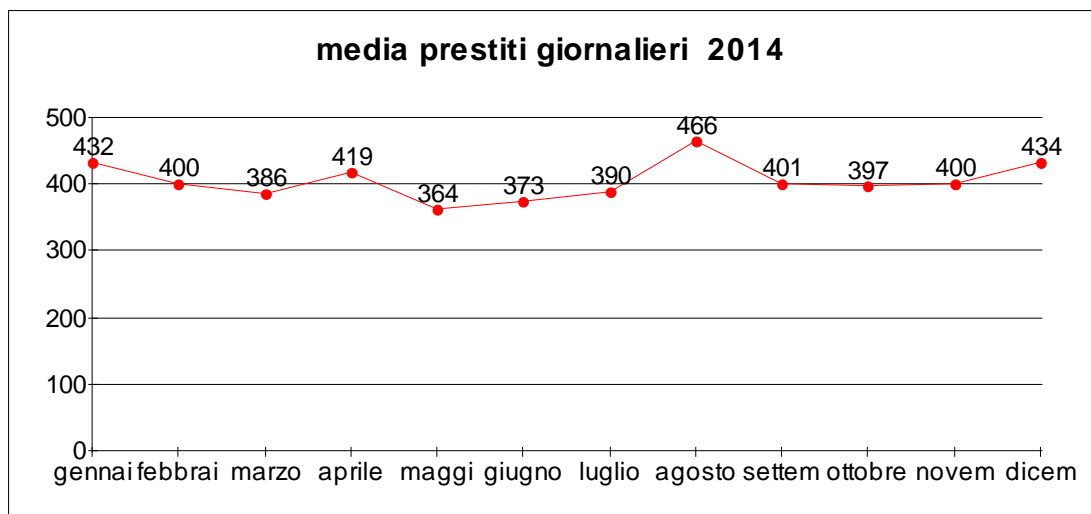
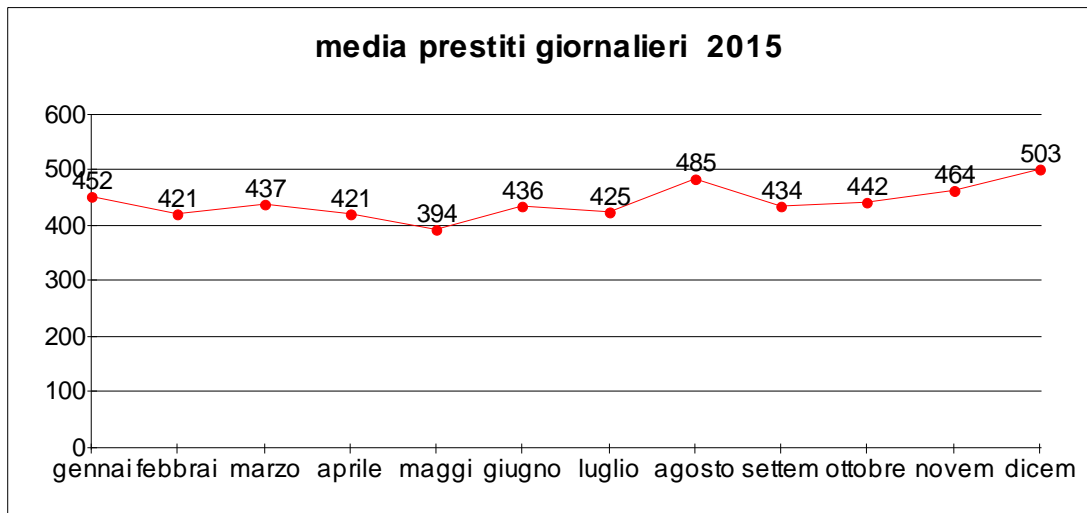
% interni 2015	23,9	13,6	23,8	3,2	23,1	10,8	1,6
% interni 2014	27,0	15,1	22,6	2,8	21,6	9,5	1,4
diff.	-3,1	-1,5	1,2	0,4	1,5	1,3	0,2

ANNO	Narr	Sagg	Narr Rag	Sagg. Rag	Multim	Rinnovi	Inter.part.	Inter.arr	Altri	TOTALI
2010	21727	13616	13365	2188	25875	14107	3788	5227	1368	101251
2011	21329	13306	15142	2367	24605	14882	4376	5894	1183	103084
2012	21939	13008	14799	2184	26064	15323	4840	6682	715	105564
2013	21295	12055	16213	2017	25016	15356	5670	6903	1507	106032
2014	20803	11666	17432	2122	25086	15005	5889	7070	1158	106231
2015	19429	11062	19313	2574	28798	20229	5952	9474	1453	118284



MEDIA PRESTITI

MESE	Giorni	NARR.	SAGG.	NARR.	SAGG.	MULTIM	MULTIM.	AUDIO	TOTALE	Rinnovi	INTERSIS	INTERSIS	ALTRI	TOTALE
				Ragazzi	ragazzi		ragazzi		INTERNI		partenza	arrivo		
gennaio	23,5	79	44	66	9	81	35	6	318	60	23	26	5	432
febbraio	22,0	71	42	63	10	65	33	5	289	57	23	26	5	400
marzo	23,5	76	45	63	8	62	27	5	286	52	21	24	3	386
aprile	21,5	73	50	68	8	71	28	4	302	57	23	32	5	419
maggio	24,0	75	42	56	7	56	22	5	263	51	23	23	4	364
giugno	22,0	82	47	64	6	54	19	3	275	44	23	27	4	373
luglio	24,5	87	52	58	6	46	20	3	272	57	27	30	4	390
agosto	13,0	113	57	61	4	57	22	2	316	99	22	24	5	466
settembre	23,5	78	42	72	9	64	31	6	302	41	25	29	4	401
ottobre	25,0	72	38	74	8	62	32	3	289	59	18	27	4	397
novembre	22,0	70	36	72	11	63	31	4	287	61	20	27	5	400
dicembre	19,5	83	42	75	9	78	33	3	323	66	18	24	3	434
TOTALI	264,0													



CONFRONTO MEDIE GENERALI PRESTITI GIORNALIERI

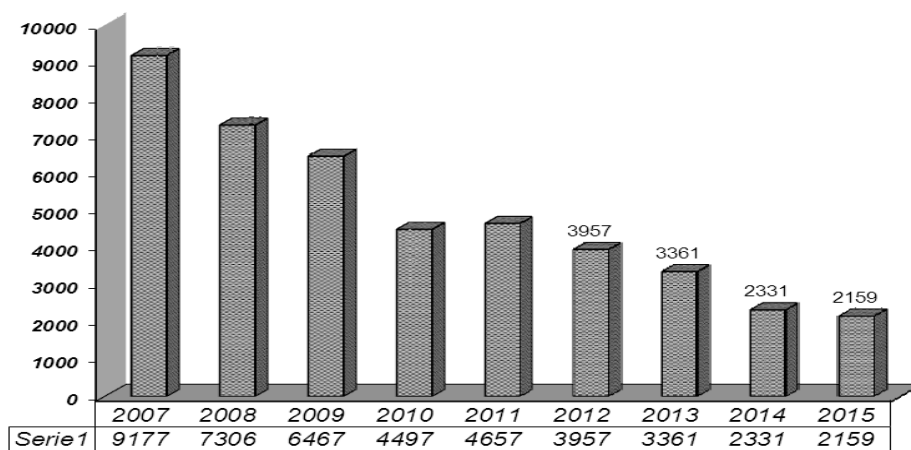
	2010	2011	2012	2013	2014	2015
gennaio	440	410	400	399	432	452
febbraio	411	397	415	407	400	421
marzo	408	375	385	393	386	437
aprile	377	350	417	366	419	421
maggio	394	327	367	352	364	394
giugno	346	396	367	364	373	436
luglio	366	384	390	377	390	425
agosto	384	441	388	444	466	485
settembre	367	371	377	389	401	434
ottobre	386	379	383	405	397	442
novembre	391	400	409	437	400	464
dicembre	400	412	390	442	434	503
media anno	385	385	390	396	402	441

PRESTITO INTERBIBLIOTECARIO

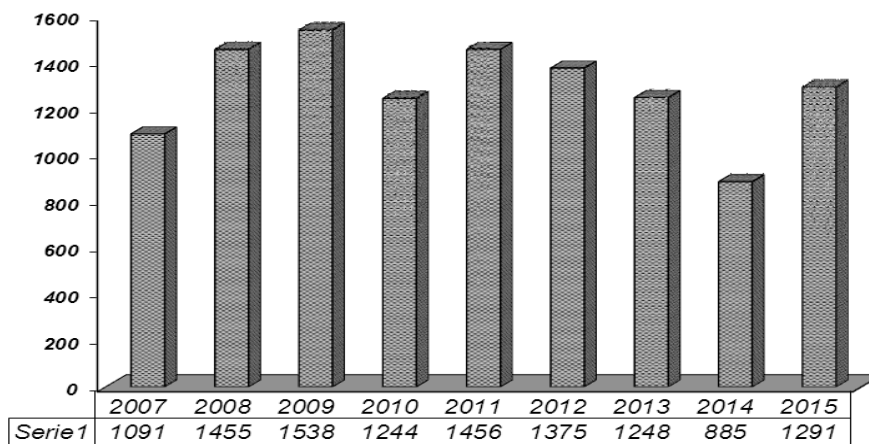
Biblioteche	2011	2012	2013	2014	2015
prestiti da					
Sormani	123	127	141	114	137
Brugherio	2030	2186	2174	2146	2506
Cologno M.	2458	2506	2891	2936	3902
Carugate	551	723	677	803	909
Cassina	155	178	204	202	283
Bussero	219	190	271	236	404
Vimodrone	855	1224	1148	1260	1282
Sist. Melzo	129	310	219	208	0
Sist. Vimerc	0	0	0	0	0
totale	6520	7444	7725	7905	9423
Biblioteche					
Prestati a					
Brugherio	1017	1130	1300	1465	1350
Cologno M.	957	1082	1381	1377	1454
Carugate	844	1127	1176	1129	938
Cassina	670	752	811	826	758
Bussero	460	249	506	593	669
Vimodrone	435	500	496	499	662
Sist. Melzo	57	71	77	34	0
Sist. Vimerc	0	0	0	0	0
totale	4440	4911	5747	5923	5831

Medi@teca – servizio internet adulti

anno	utenti	h collegamento	durata media colleg.	stampe b/n	stampe col	incasso
2007	9177	7816	h 0,85	12112	474	€ 6.676,43
2008	7306	6633	h 0,90	8117	128	€ 5.373,55
2009	6467	5963	h 0,96	8597	307	€ 4.553,00
2010	4497	4318	h 0,96	5122	132	€ 3.452,10
2011	4657	5061	h 1,09	773	245	€ 4.172,89
2012	3957	4103	h. 1,03	7801	262	€ 3.575,40
2013	3361	3499	h. 0,96	6446	193	€ 3.006,00
2014	2331	1956	h. 0,84	4783	255	€ 1.915,35
2015	2159	2118	h 1,03	5553	78	€ 1.972,40

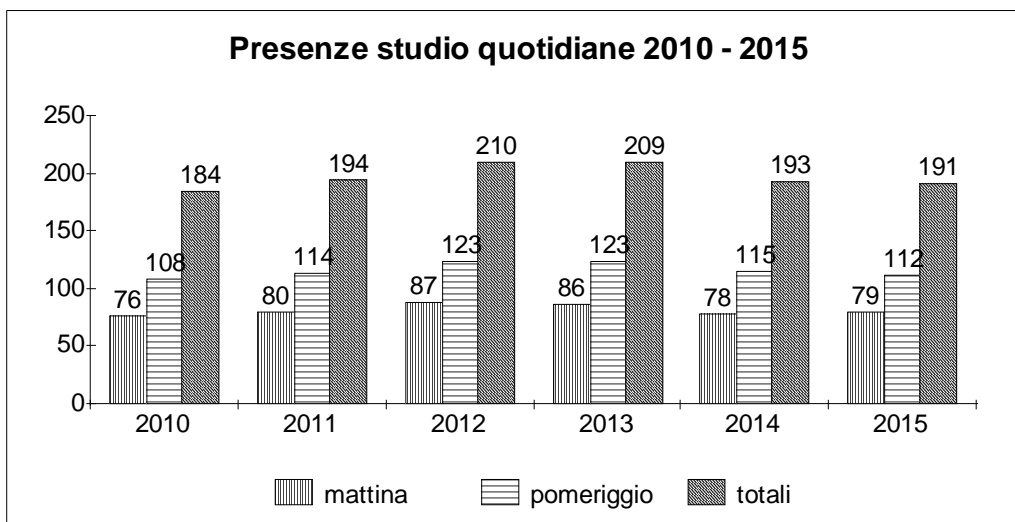
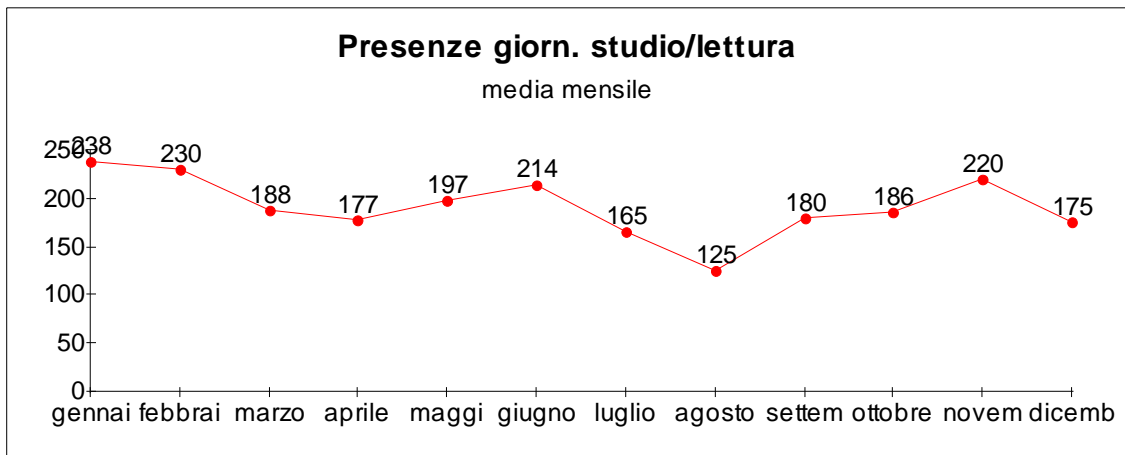
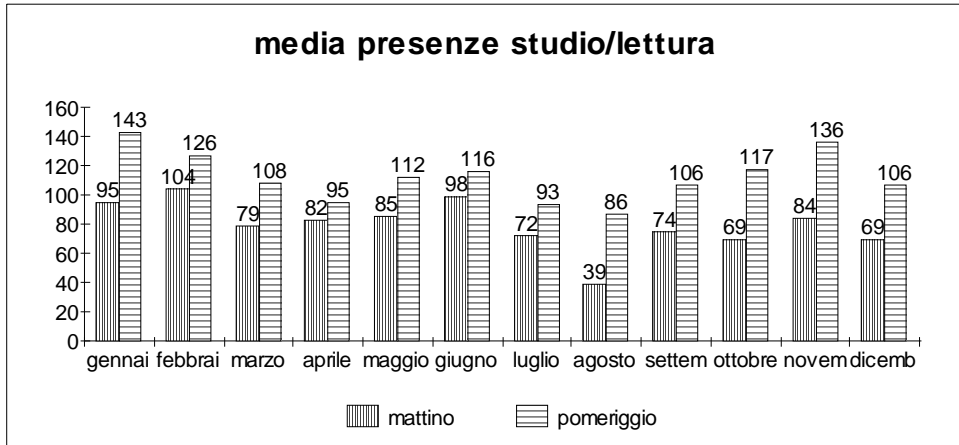


Visioni e ascolti in sede



PRESENZE

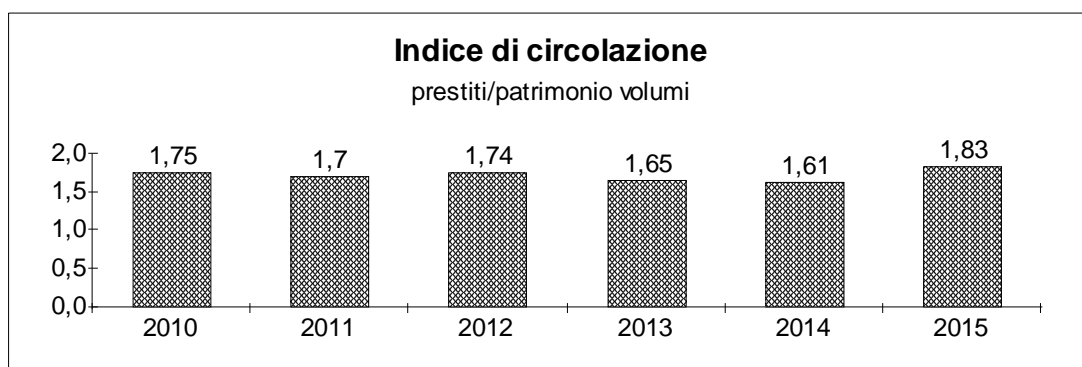
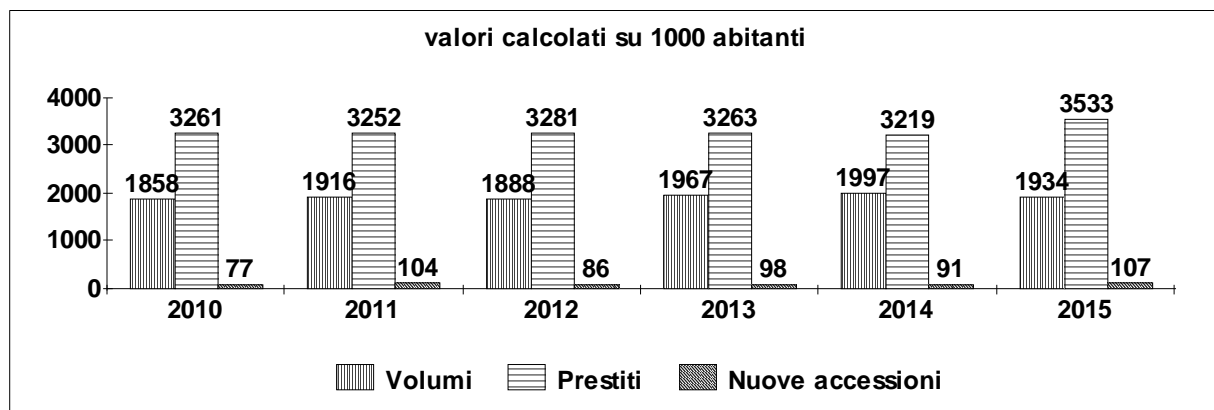
PER PRESENZE S'INTENDONO COLORO CHE A QUALUNQUE TITOLO SONO PRESENTI IN BIBLIOTECA. SONO CALCOLATI A CAMPIONE, TUTTI I GIORNI ALLE ORE 11.00 E ALLE ORE 17.00.



ALCUNI DATI STORICI RIEPILOGATIVI

ANNO	abitanti	mq sede	h. apert. sett.	Documenti	Periodici	Accessioni	Prestiti	FTE
2010	31058	1800	50	57607	130	2373	101251	10,5
2011	31739	1800	50	60509	130	3301	103084	10,5
2012	32170	1800	50	60737	130	2761	105564	10,5
2013	32500	1800	50	63912	130	3175	106032	10,1
2014	33009	1800	50	65901	120	3011	106231	9,6
2015	33436	1800	50	64609	120	3561	118017	9,8

ANNO	MQ./ 10 abit.	documenti/ abitante	accessioni/ 1000 abitanti	Produttività (prest./FTE)	prestiti / abitante	Indice circolazione	(prest./doc.)
2010	0,58	1,85	76	9643	3,26	1,75	
2011	0,56	1,91	104	9817	3,24	1,70	
2012	0,56	1,89	86	10190	3,28	1,74	
2013	0,55	1,96	98	10498	3,26	1,66	
2014	0,54	1,99	96	11066	3,22	1,61	
2015	0,53	1,93	106,5	12043	3,53	1,83	



INDICE	BR	SB	KT	PC	NV	CM	VM
Indice di superficie	0,42	0,27	0,55	0,79	0,55	0,34	0,48
indice di superficie per ragazzi	0,45	0,54	0,38	0,62	0,46	0,63	0,23
indice di apertura	30,20	27,00	31,00	31,58	36,78	34,69	24,50
totale personale retribuito	16,00	1,00	6,00	4,00	11,00	19,00	4,00
indice dotazione personale	1,05	0,29	0,83	0,63	0,76	0,98	0,47
indice di spesa corrente	23,74	9,80	20,06	8,44	15,77	19,00	12,49
indice di spesa totale	26,12	9,90	21,62	8,44	17,20	19,00	12,49
% spesa per acquisto documenti	7,16	6,98	8,01	3,12	7,89	10,20	9,55
costo unitario per documento	15,81	14,64	12,97	5,56	13,24	17,29	11,14
costo unitario per prestito	9,56	6,91	7,24	12,31	5,79	8,79	6,30
indice dotazione documentaria	2,76	2,48	1,96	1,73	2,15	2,85	1,66
indice dotazione fondo moderno	2,04	2,32	1,64	1,63	1,88	2,26	1,45
indice dotazione fondo ragazzi	3,91	5,96	2,72	2,29	3,35	3,77	2,51
% dotazione documenti multimediali	13,33	6,12	16,13	5,61	11,30	20,05	12,41
indice incremento dotazione documentaria (acquisti per 1000 ab.)	109,06	81,48	125,54	48,31	95,36	122,84	107,78
indice revisione del patrimonio	0,28	1,12	2,40	0,48	0,35	0,60	0,39
indice di impatto (percentuale iscritti al prestito)	18,74	15,31	22,43	9,66	23,94	16,80	14,44
indice di impatto ragazzi	30,87	31,03	38,74	27,70	37,48	24,48	27,68
indice di prestito	2,45	1,42	2,77	0,69	2,72	2,16	1,98
indice di prestito ragazzi	5,50	3,49	6,27	1,44	6,18	3,55	4,49
% prestito ragazzi	33,03	34,37	37,27	30,41	35,19	22,14	33,29
indice di circolazione	1,07	0,58	1,46	0,40	1,31	0,78	1,21
indice di fidelizzazione	14,10	10,96	13,70	10,44	12,33	13,51	14,98

TABELLA CONFRONTO INDICI DI PERFORMANCE TRA BIBLIOTECHE DEL SISEMA NORD EST MILANO (Fonte Servizio Biblioteche della Regione Lombardia)

ATTIVITA' CULTURALI

PERIODO	TITOLO	a cura di	incontri	presenze	presenti x incontr
gennaio	scuola media	sala ragazzi	1	25	25
febbraio	elementari e medie	sala ragazzi	16	416	26
febbraio	spettacolo il telaio	sala ragazzi	1	120	120
febbraio	lingua patria	vari	1	50	50
marzo	storia di cernusco	raimondi	1	100	100
marzo	corso logica	patella	7	175	25
marzo	classi elementari medie	sala ragazzi	21	525	25
marzo	mesostico classi medie	buonacasa	12	300	25
marzo	s.giuseppe	sala ragazzi	2	30	15
aprile	classi elementari medie	sala ragazzi	17	425	25
aprile	buongiorno 1978	cesaretti	3	180	60
aprile	corso logica	patella 1	20	20	
aprile	piccola staffetta	alzati 1	20	20	
maggio	buongiorno 1978	cesaretti	3	180	60
maggio	bonatti	angelo punta	1	50	50
maggio	istria	makovaz	1	15	15
maggio	mi porti a casa	baldassini	1	15	15
maggio	finale mesostico	sala ragazzi	1	75	75
maggio	materne e medie	sala ragazzi	6	240	40
ottobre	nati per leggere	sala ragazzi	4	33	8
ottobre	materne	sala ragazzi	3	99	33
ottobre	primini	sala ragazzi	3	200	67
ottobre	etnia moso	università donne	1	40	40
ottobre	salvatore satta	università donne	1	20	20
novembre	elementari	sala ragazzi	3	83	28
novembre	nati per leggere	sala ragazzi	4	44	11
novembre	grazia livi	università donne	1	25	25
novembre	festa cinquantesimo	biblioteca	1	150	150
dicembre	nati per leggere	sala ragazzi	3	32	11
dicembre	lettora animata	alma rosè	1	50	50
dicembre	medie	sala ragazzi	1	25	25

	iniziative	incontri	partecipanti	part. x inc.
1994	6	40	1030	25,8
1995	15	79	2300	29,1
1996	26	68	2495	36,7
1997	13	28	1520	54,3
1998	11	23	1140	50
1999	14	34	2115	56
2000	9	23	1225	51
2001	12	24	1665	70,2
2002	15	24	1230	51,3
2003	14	30	1390	46,3
2004	21	152	3855	25,3
2005	32	102	2675	26,2
2006	31	108	3187	29,5
2007	38	121	3610	29,8
2008	49	110	3687	33,5
2009	51	120	4060	33,8
2010	35	93	3140	33,8
2011	36	114	3660	32,1
2012	34	105	3309	31,5
2013	36	89	2824	31,7
2014	44	132	3789	28,7
2015	31	123	3762	30,6
totali	573	1742	57668	33,1