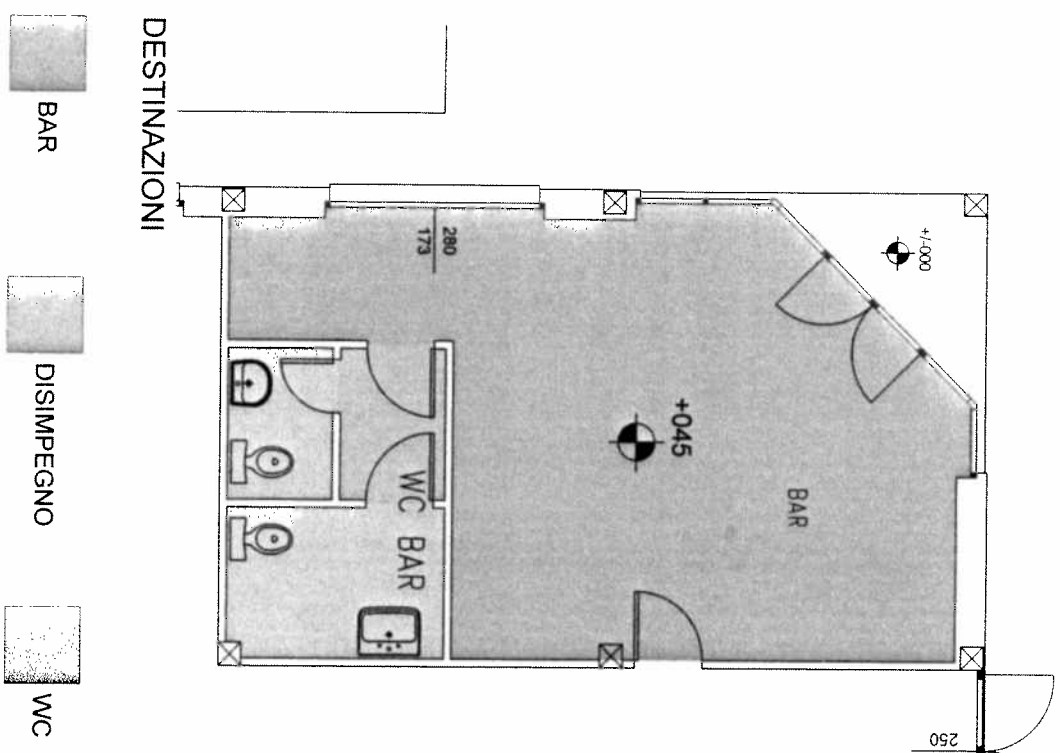


AREE LORDO		superficie
Destinazione d'uso		
PATIO		28.00 m <sup>2</sup>
BAR		59.56 m <sup>2</sup>
INGRESSO		4.57 m <sup>2</sup>
Totale generale		92.13 m <sup>2</sup>



AREE NETTE		Superficie
Numero	Destinazione d'uso	
1	BAR	42.40 m <sup>2</sup>
2	DISIMPEGNO	2.93 m <sup>2</sup>
3	WC	2.84 m <sup>2</sup>
4	WC	5.81 m <sup>2</sup>
Totale generale		53.96 m <sup>2</sup>

TAVOLA:  
**02**

DATA STAMPA:  
19/03/2008

DATA:  
Marzo 2008

SCALA:  
1 : 100

**BIBLIOBAR**

OGGETTO:

**SCHEMA AREE**

CITTA' DI CERNUSCO SUL NAVIGLIO  
Provincia di Milano  
Settore Opere Pubbliche,  
Urbanizzazioni e Manutenzione

