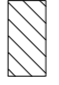

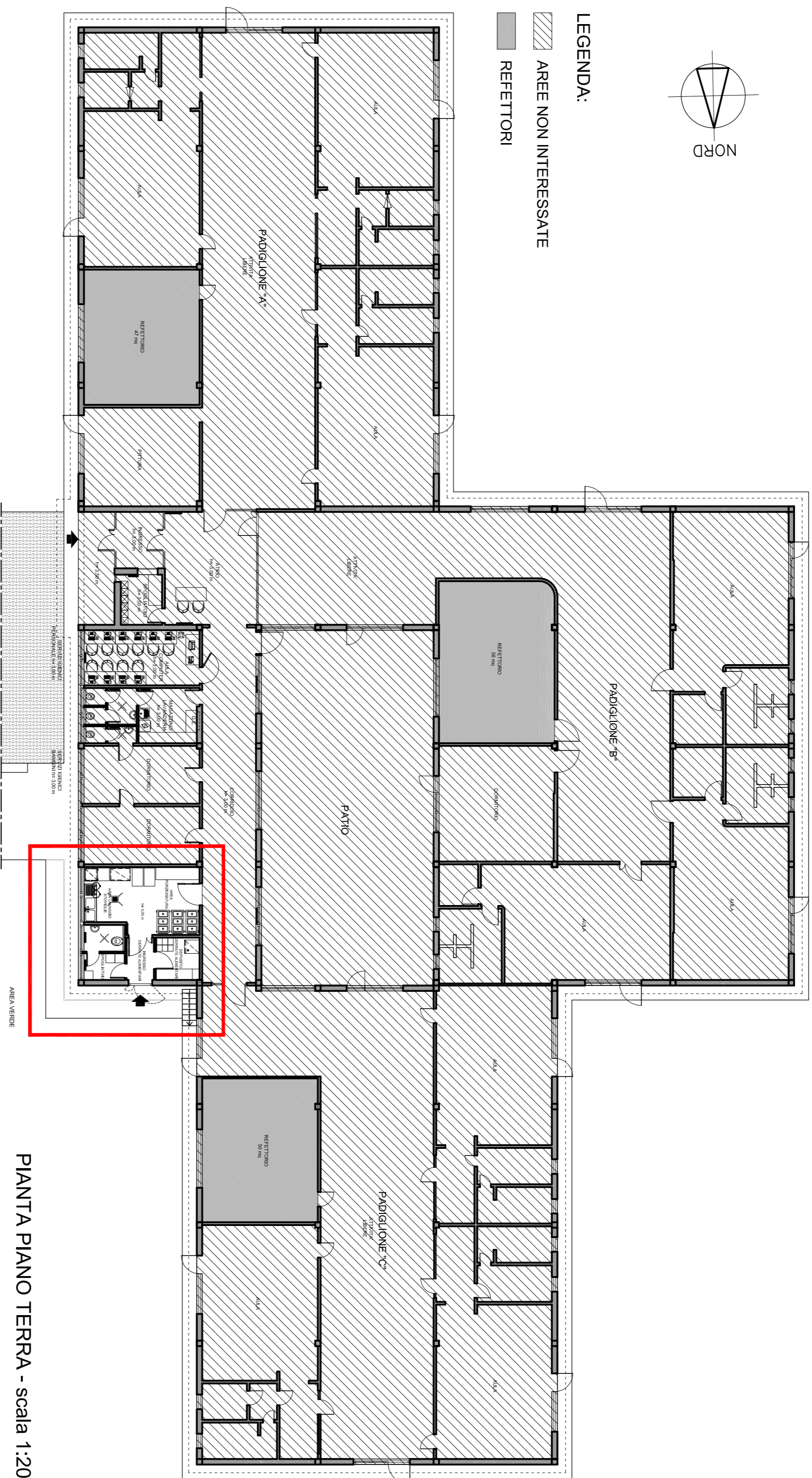


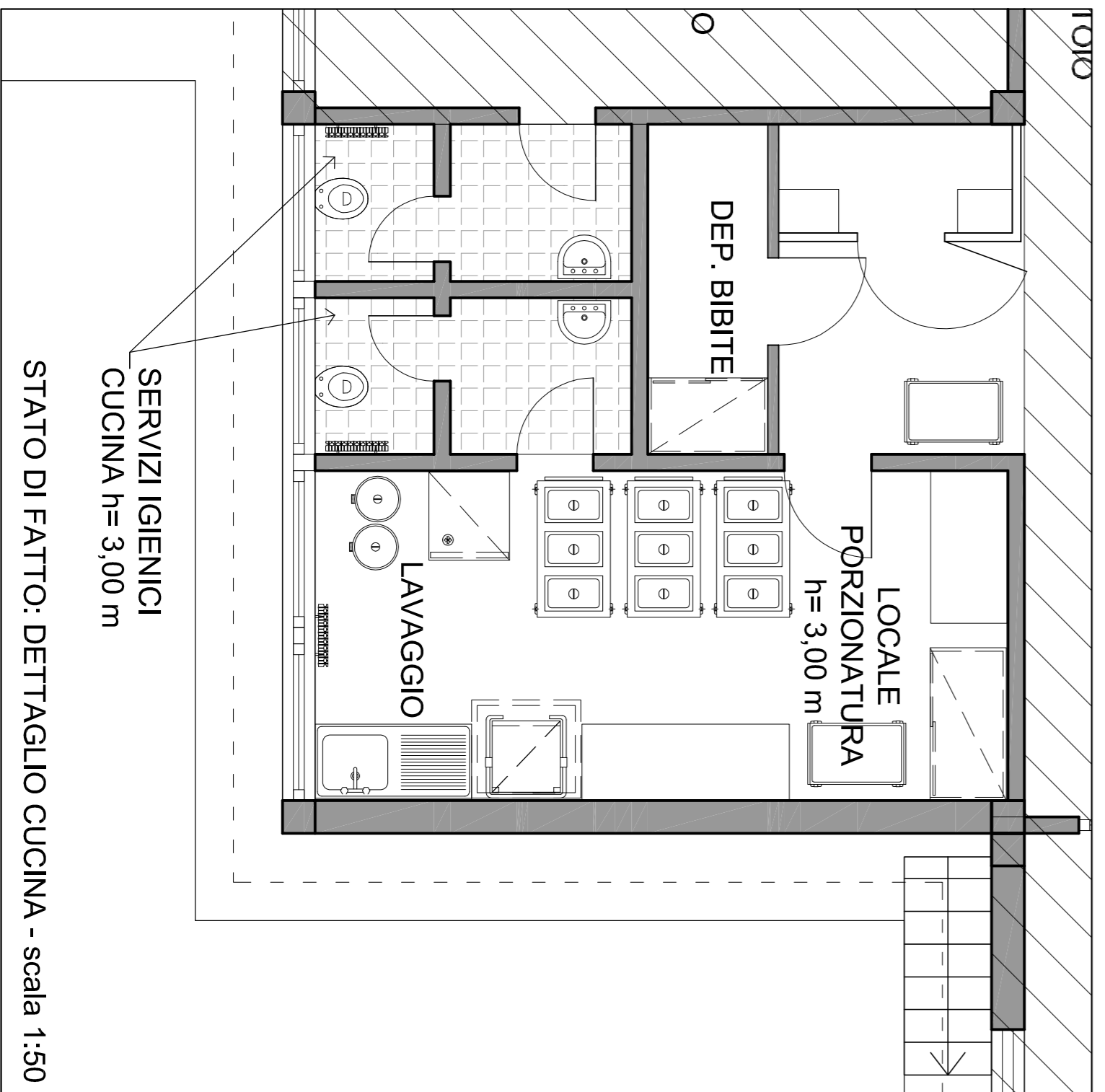


LEGENDA:

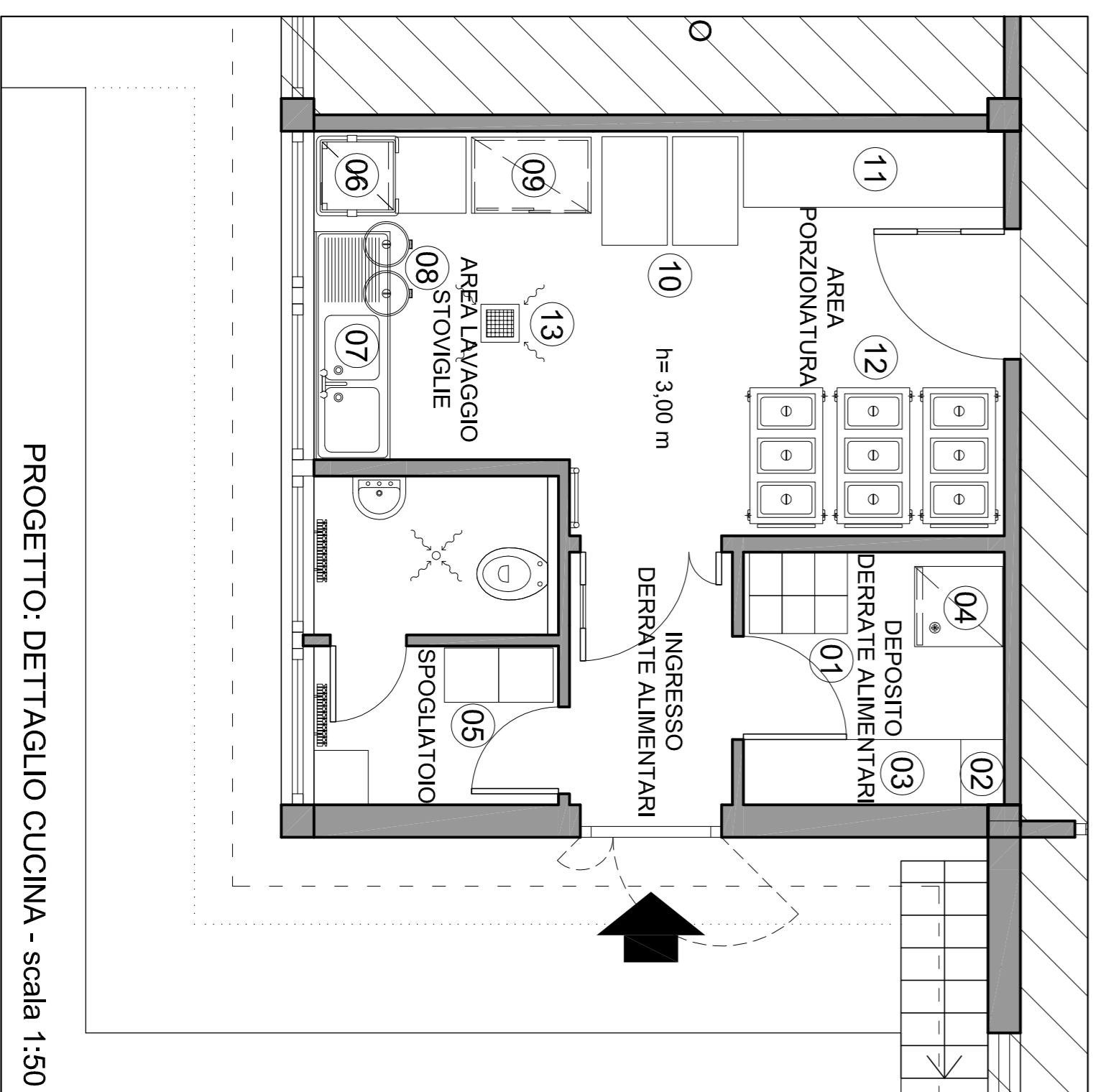
-  AREE NON INTERESSATE
-  REFETTORI



PIANTA PIANO TERRA - scala 1:200



STATO DI FATTO: DETTAGLIO CUCINA - scala 1:50



PROGETTO: DETTAGLIO CUCINA - scala 1:50

N°	DESCRIZIONE	DIMENSIONI
01	Spazio per deposito casse acqua
02	Armadio detersivi/scope	40x60
03	Scaffale	60x200
04	Frigo e freezer
05	Armadi pulito/sporco	50x50
06	Lavastoviglie	80x80
07	Lavandino due vasche	70x210
08	Pattumiere carrellate
09	Tavolo armadiato	110x70
10	Carrello neutro a 2 piani	100x60
11	Tavolo a 2 ripiani	240x70
12	Carrello termico a tre vasche	130x75
13	Griglia a pavimento	30x30



città di

CERNUSCO SUL NAVIGLIO

UFFICIO TECNICO
SERVIZIO URBANIZZAZIONI SECONDARIE

OGGETTO:

DICHIARAZIONE DI INIZIO ATTIVITA' PRODUTTIVA (D.I.A.P.)
LOCALE DISTRIBUZIONE PASTI PRESSO LA SCUOLA
DELL'INFANZIA DI VIA BUONARROTI

DESCRIZIONE:

TAVOLA N°

PIANTA PIANO TERRA E
DETTAGLIO ZONA CUCINA
(STATO DI FATTO - PROGETTO)

unica

SCALA: 1:50/1:200

DATA: Settembre 2010

AGG.

RIF. FILE