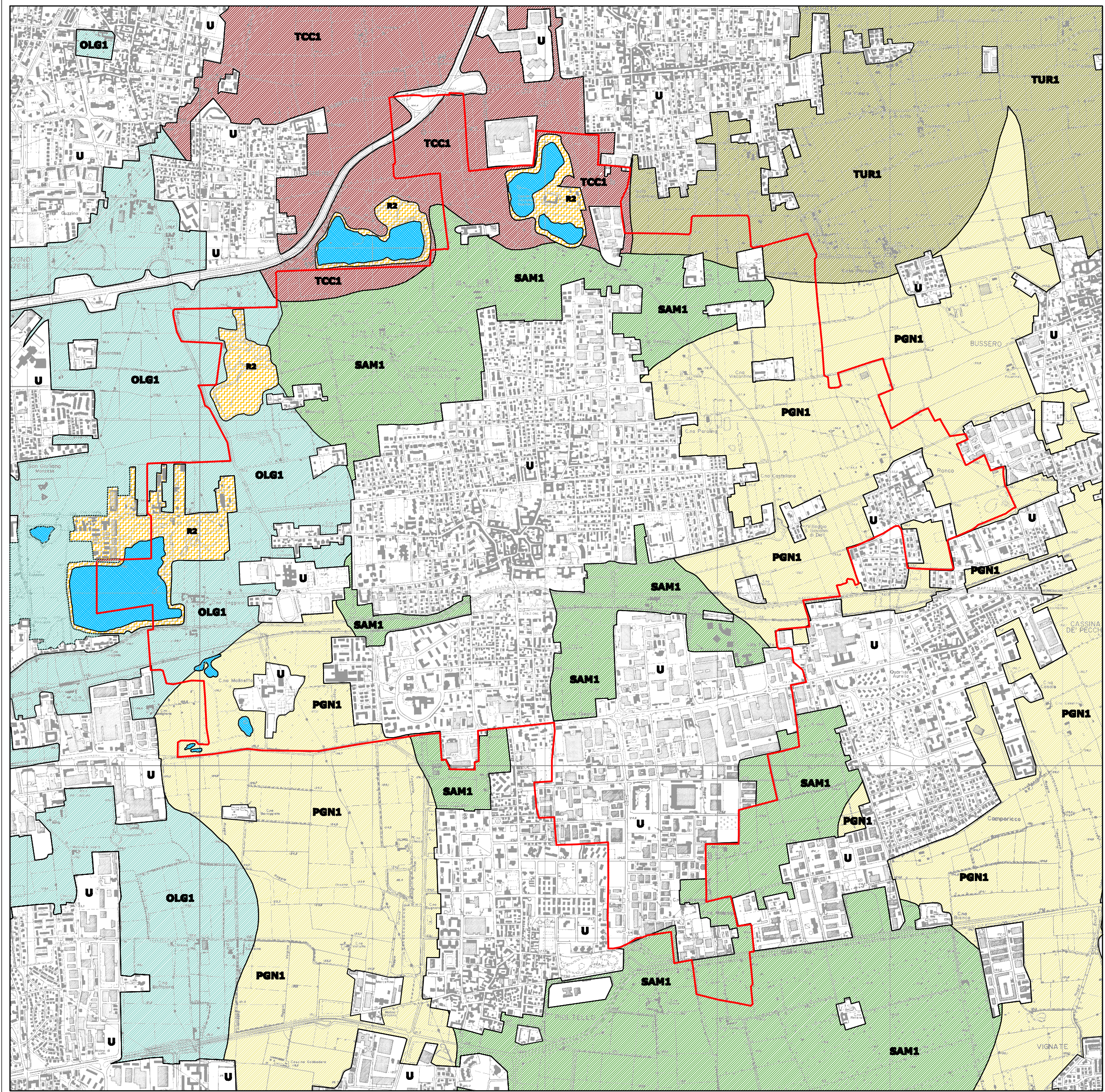


| UNITA' CARTOGRAFICHE   |  |  |   |  |
|--|--|--|---|--|
| <p><b>Litologia:</b><br/>Depositi fluvio-glaciali di età Würmiana-Rissiana, Unità litologica G2 WLB N3 - ghiaie poco gradate.</p> <p><b>Morfologia del paesaggio:</b><br/>Superfici alluvionali, stabili, piano o poco ondulato, a pendenza nulla o debole, poste a quote di circa 100 m.s.l. e presenta piovosità superficiale moderata. Il substrato è costituito da alluvioni grossolane e medie, calcaree (ghiaie e ghiaie con sabbie e sabbie limose).</p> <p><b>Uso del suolo:</b><br/>Seminativi arvicoltati.</p> <p><b>Suoli:</b><br/>Poco profondi o scilii, limitati da orizzonti scheletrici e fortemente calcarei, a tessitura grossolana, scheletro frequente in superficie (30 cm), abbondante in profondità, da neutri e subalcalini e accrescimento calcareo in superficie (30 cm), scilii e molto calcarei in profondità, a drenaggio buono e permeabilità moderatamente elevata; AWC da molto bassa a bassa; tasso di estrazione in basi alto.</p> <p><b>Classificazione tassonomica:</b><br/>Typic Rhodustalf loamy skeletal, rbsd, superactive, mesic.</p> | <p><b>Litologia:</b><br/>Depositi fluvio-glaciali di età Würmiana-Rissiana, Unità litologica G1 P N4 - ghiaie ben gradate con sabbie.</p> <p><b>Morfologia del paesaggio:</b><br/>Superficie rappresentativa dell'alta pianura ghiaiosa a morfologia subpianeggiante e con evidenti tracce di paleoaltitudine e canali intossicati, con quote medie di 170 m. s.l.m e pendenza media del 0,5%, con substrati sabbiosi limosi con ghiaie, calcarei.</p> <p><b>Uso del suolo:</b><br/>Seminativi.</p> <p><b>Suoli:</b><br/>Molto profondi, su substrato sabbioso con ghiaie abbondanti, calcareo, con scheletro scarno fino a 80 cm, abbondante al di sotto, a tessitura media o moderatamente grossolana, con reazione subacida, saturazione da media ad alta, AWC moderata, sono scilii non calcarei, con drenaggio buono e permeabilità moderata.</p> <p><b>Classificazione tassonomica:</b><br/>Typic Hapludalf coarse loamy, rbsd, active, mesic.</p> | <p><b>Litologia:</b><br/>Depositi fluvio-glaciali di età Würmiana-Rissiana, Unità litologica G3 LG P3 - sabbie limose con ghiaie.</p> <p><b>Morfologia del paesaggio:</b><br/>Superficie rappresentativa dell'alta pianura ghiaiosa su superfici antiche prive di diaclivi morfologici significativi in continuità con quote medie di 140 m. s.l.m e pendenza media del 0,2%, caratterizzate da materiali tendenzialmente fini frutto di una spinta attenuazione in posto dei materiali d'origine con scilii sviluppati su depositi ghiaiosi-clotolati.</p> <p><b>Uso del suolo:</b><br/>Cereali tipo frumento, con seminativi tritici e prati.</p> <p><b>Suoli:</b><br/>Molto profondi, con scheletro scarno o scarno fino a 100 cm abbondante in profondità, con tessitura media, reazione subacida, saturazione da media, spesso bassa in superficie, AWC alta, con drenaggio buono e permeabilità moderata.</p> <p><b>Classificazione tassonomica:</b><br/>Typic Hapludalf fine loamy, rbsd, superactive, mesic.</p> | <p><b>Litologia:</b><br/>Depositi fluvio-glaciali di età Würmiana-Rissiana, Unità litologica G1 P N3 - ghiaie ben gradate con limo e sabbie.</p> <p><b>Morfologia del paesaggio:</b><br/>Il pedopassaggio è quello della alta pianura ghiaiosa, su superfici ondulato con quote medie di 120 m. s.l.m e pendenza media del 0,2%, di transizione ai principali sistemi fluviali e su materiali in genere più grossolani. Il substrato è costituito da sabbie limose con ghiaie, non calcaree.</p> <p><b>Uso del suolo:</b><br/>Seminativo arvicoltato (grano).</p> <p><b>Suoli:</b><br/>Molto profondi, scheletro abbondante, a tessitura moderatamente grossolana, con reazione subacida, neutra in profondità, saturazione media o alta in superficie, alta in profondità, AWC da bassa a moderata, scarno non calcarei, accrescimento in profondità, e presentano drenaggio moderatamente rapido e permeabilità moderatamente elevata.</p> <p><b>Classificazione tassonomica:</b><br/>Fluventic Hapludalf loamy skeletal, rbsd, superactive, mesic.</p> | <p><b>Litologia:</b><br/>Depositi fluvio-glaciali di età Würmiana-Rissiana, Unità litologica G2 WLB N3 - ghiaie poco gradate.</p> <p><b>Morfologia del paesaggio:</b><br/>Il pedopassaggio è quello della alta pianura ghiaiosa, su superfici ondulato con quote medie di 120 m. s.l.m e pendenza media del 0,2%, di transizione ai principali sistemi fluviali e su materiali in genere più grossolani. Il substrato è costituito da sabbie limose con ghiaie, non calcaree.</p> <p><b>Uso del suolo:</b><br/>Seminativo arvicoltato (grano).</p> <p><b>Suoli:</b><br/>Molto profondi, scheletro abbondante, a tessitura moderatamente grossolana, con reazione subacida, neutra in profondità, saturazione media o alta in superficie, alta in profondità, AWC da bassa a moderata, scarno non calcarei, accrescimento in profondità, e presentano drenaggio moderatamente rapido e permeabilità moderatamente elevata.</p> <p><b>Classificazione tassonomica:</b><br/>Fluventic Hapludalf loamy skeletal, rbsd, superactive, mesic.</p> |
| TCC1   | SAM1   | TUR1   | PGN1  | OLG1   |



**LEGENDA**

- Linea comunale
- Area urbanizzata
- Spacchi d'acqua di matrice antropica
- Area riserve ambiti estrattivi

Sistema tassonomico di riferimento: KTST-'98 USDA  
 Unità pedologiche di riferimento: Base Informativa Suoli ERSAF 2003  
 Unità litologiche di riferimento: SIT Regione Lombardia

**Comune di Cernusco sul Naviglio**  
Provincia di Milano

**COMPONENTE GEOLOGICA, IDROGEOLOGICA E SISMICA DEL PIANO DI GOVERNO DEL TERRITORIO**

*Criteria ed indicatori per la definizione della componente geologica, idrogeologica e sismica del piano di governo del territorio, in attuazione dell'art. 17 della L.R. 11 marzo 2001, n° 12 e della D.G.R. n° 8/7374 del 28 maggio 2008*

|  |  |
|--|--|
| Il Sindaco:<br>Il Segretario Comunale:<br>Consigna: Dicembre 2009<br>Approvazione:   | <b>Tavola 1</b><br><b>Carta litologica, pedologica e dell'uso del suolo</b><br>Scala 1:10.000  |
| Professionista incaricato:<br><b>Dott. Carlo Daniele Leoni</b><br>geologo<br><br>Via Manzoni, 14<br>20040 Basiglio (MI)<br>tel.: 02/9576037<br>fax: 02/957619-2<br>e-mail: info@geosar.it<br>Sito web: www.geosar.it | <b>1</b><br><b>Consulenti e collaboratori:</b><br>Informazione elaborati cartografici:<br>Geol. Davide Pezzotti<br>Daniele Pizzigani<br>Roberto Comaschi |