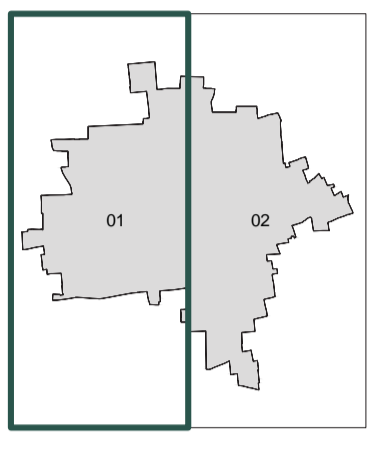


Stelvio Eugenio Coricelli
Assessore alla Gestione del Territorio - Gianluigi Marchetti
Responsabile del Procedimento: Marco Arcuti
Elaborazione:
Associazione Temporanea di Imprese: URBISTUDIO Srl - Consorzio Mello
URBISTUDIO Srl
Associazione di Architetti Longo (programmatori di progetto)
con Mariaelisa Agosti, Daniela Camboni, Alessandro Mada, Giovanni Nardi, Cecilia Rosconi, Gabriele Sotgiu,
Gabriella Galati (grafici)
Consorzio Mello
Emanuela Rossi Orsola
TST - Trasporti e Territorio: Patricia Magini, Simona Bonetti, Paola Rigamonti
IRS - Istituto per la Ricerca Sociale: Claudio Calvano, Elena Donaggio, Marco Riganti
Direttore tecnico URBISTUDIO Srl
Alessandro Ali
Comune di Cernusco sul Naviglio - Area Tecnica
Maurizio Arcuti, direttore
Maurizio Bongiorno, responsabile Servizio Mobilità, Trasporti e Nuovi Tecnologie
Alberto Caporali, responsabile Utilizzazioni Primarie e Secondarie
Susanna Coricelli, vicesegretario Comunale
Alessandro Dada, Ingegnere Tecnico Utilizzazione Primaria
Roberto Emidio, Ingegnere amministrativo Urbanistica
Lorenzo Gavigli, Ingegnere Tecnico Edilizia Privata
Paolo Marzotto, Ingegnere Tecnico Urbanistica
Alessandro Martelli, responsabile Urbanistica
Claudio Sacchetti, Ingegnere Commerciale
Sara Terenzi, Ingegnere Tecnico Utilizzazioni Secondarie
Pasquale Vella, Ingegnere Urbanistica
Francesco Zurlò, responsabile Edilizia Privata
Comune di Cernusco sul Naviglio - Area Economica - Finanziaria
Antonio Ingrassia, direttore
Comune di Cernusco sul Naviglio - Area Servizi al Cittadino
Ottavio Buzzoni, direttore
Consulenza legale
Mario Viani, Andrea Bagnasco

**PGT - Documento di Piano:
quadro ricognitivo e programmatico
Carta del paesaggio comunale**

Tavola 01
scala 1:5.000



legenda

Spazi Aperti

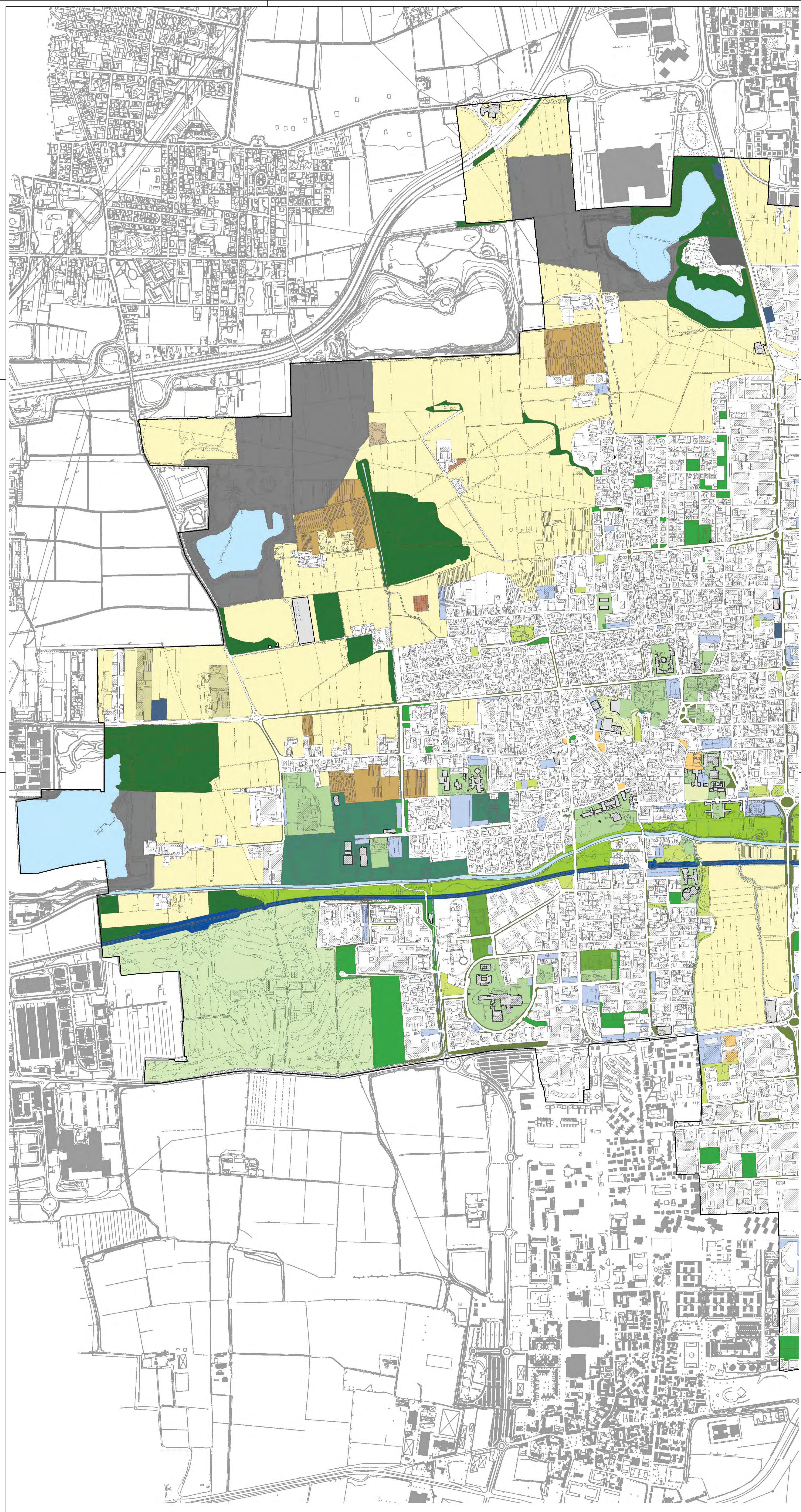
- Campi coltivati
- Serie
- Culture fiori visualistiche protette
- Culture orticole protette
- Culture orticole a pieno campo
- Oasi
- Giardini storici
- Giardini urbani
- Giardini di pertinenza dei servizi
- Parco agricolo
- Parchi urbani
- Parchi sportivi
- Verde urbano
- Aree sportive
- Golf
- Verde urbano degradato
- Boschi e alberature a macchia
- Verde di mitigazione degli assi stradali
- Aree degradate e non utilizzate
- Deposito aperto delle aree produttive
- Cava dismesse
- Ambienti di casa
- Cimitero
- Aree a servizio per la mobilità
- Linea della metropolitana MM2
- Aree speciali per servizi tecnologici
- Parcheggi
- Parcheggi degradati
- Parcheggi deposito bus
- Parcheggi privati
- Piazze e aree pedonali

Servizi

- Attrezzature pubbliche e di uso pubblico
- Impianti tecnologici

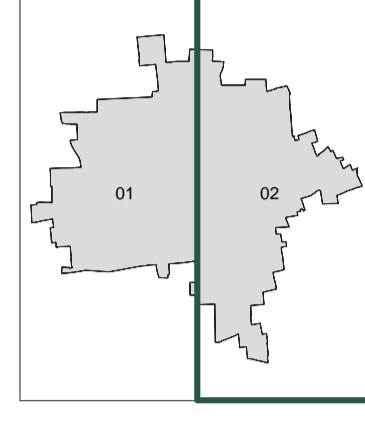
Elementi di sfondo

- Specchi d'acqua
- Limiti amministrativi



*Elaborazione redatta su base aerofotogrammetrica precedente all'ultimo volo (gennaio 2009)

Sindaco: Eugenio Corbelli
 Assessore alla Gestione del Territorio: Claudio Marchetti
 Responsabile del Procedimento: Marco Acquisti
 Elaborazione:
 Associazione Temporanea di Imprese: URBISTUDIO Srl - Consorzio Mella
 URBISTUDIO Srl
 Alessandro Ali e Daniele Longo (responsabili di progetto)
 con Maurizio Agnelli, Daniele Cambini, Alessandro Musci, Giovanni Nardin, Cecilia Rocchi, Gabriele Sotgiu, Caterina Galati Gualini
 Consorzio Mella
 Emanuele Basso Origina
 DTI - Tognetti e Tognetti, Patricia Mägen, Simone Rovati, Paola Paganini
 RSC - Infrastrutture e Servizi Speciali: Claudio Cavanni, Elena Donaghi, Maria Signetti
 Direzione tecnica URBISTUDIO Srl
 Alessandro Ali
 Comune di Cernusco sul Naviglio - Area Tecnica
 Marco Acquisti, direttore
 Marco Bergami, responsabile Servizio Mobilità, Trasporti e Nuove Tecnologie
 Alberto Capelli, responsabile Urbanizzazioni Private e Socioeconomiche
 Susanna Colombo, istruttore Ecologia
 Alessandra D'Adda, istruttore tecnico Urbanizzazioni Private
 Roberto Esposito, istruttore amministrativo Urbanistica
 Lorenzo Caraglio, istruttore tecnico Edilizia Privata
 Paola Motta, istruttore tecnico Urbanistica
 Alessandro Romani, responsabile Urbanistica
 Cinzia Sacchini, istruttore Commercio
 Sara Tassinari, istruttore tecnico Urbanizzazioni Secondarie
 Pasquale Villa, istruttore Urbanistica
 Francesco Zani, responsabile Edilizia Privata
 Comune di Cernusco sul Naviglio - Area Economico - Finanziaria
 Anselmo Invernizzi, direttore
 Comune di Cernusco sul Naviglio - Area Servizi al Cittadino
 Ottavia Busceti, direttore
 Consulenza legale:
 Massimo Viani, Anselmo Invernizzi



PGT - Documento di Piano:
quadro ricognitivo e programmatico
Carta del paesaggio comunale

Tavola 02
 scala 1:5.000

legenda

Spazi Aperti

- Campi coltivati
- Serre
- Colture fior vivaioliche protette
- Colture orticole protette
- Colture orticole a pieno campo
- Oasi
- Giardini storici
- Giardini urbani
- Giardini di pertinenza dei servizi
- Parco agricolo
- Parchi urbani
- Pardini sportivi
- Verde urbano
- Aree sportive
- Golf
- Verde urbano degradato
- Boschi e alberature a macchia
- Verde di mitigazione degli assi stradali
- Aree degradate e non utilizzate
- Deposito aperto delle aree produttive
- Cava demessa
- Antro di casa
- Cimitero
- Aree a servizio per la mobilità
- Linea della metropolitana MM2
- Aree speciali per servizi tecnologici
- Parcheggi
- Parcheggi degradati
- Parcheggi deposito bus
- Parcheggi privati
- Piazze e aree pedonali

Servizi

- Attrezzature pubbliche e di uso pubblico
- Impianti tecnologici

Elementi di sfondo

- Specchi d'acqua
- Limiti amministrativi