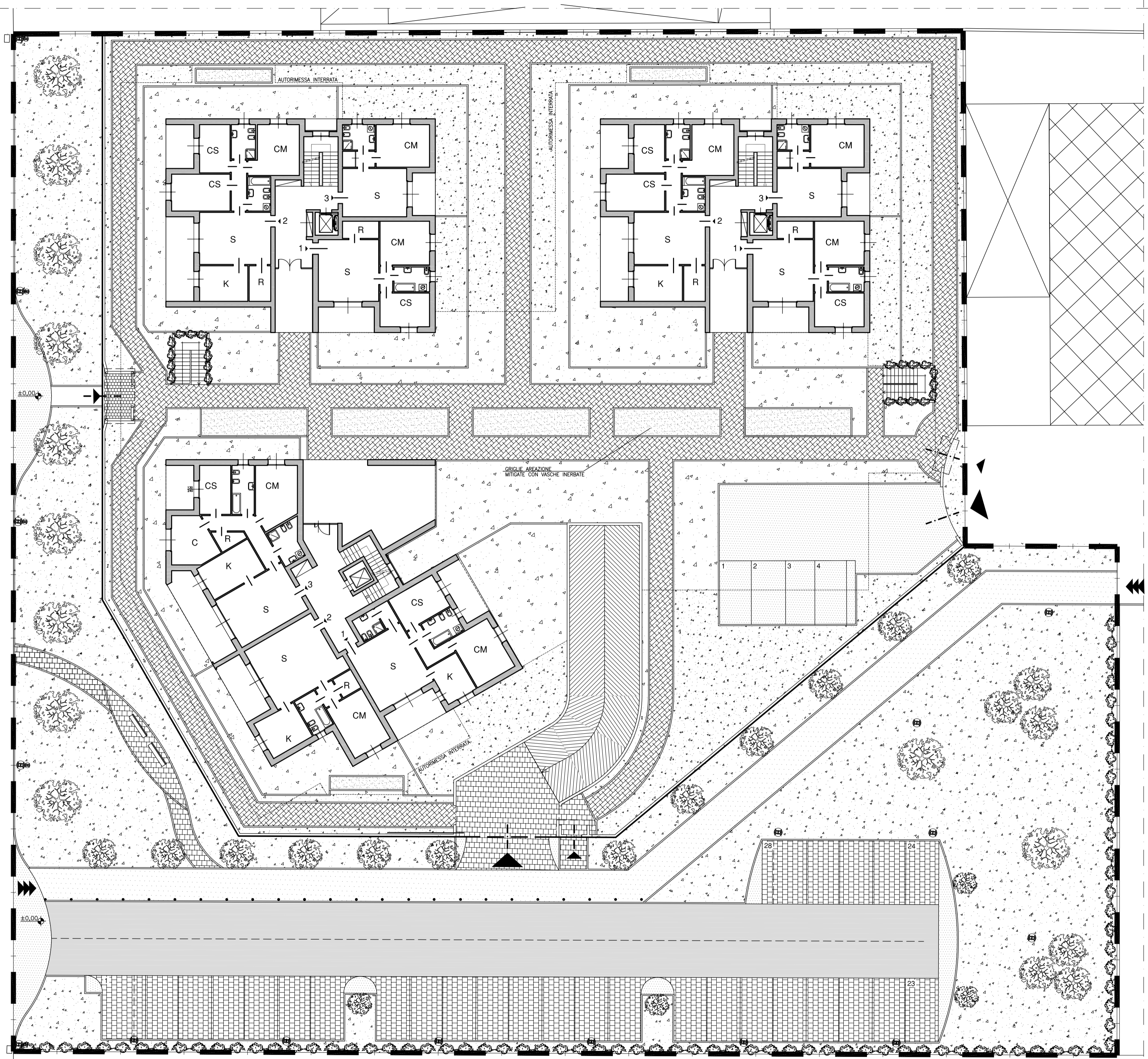
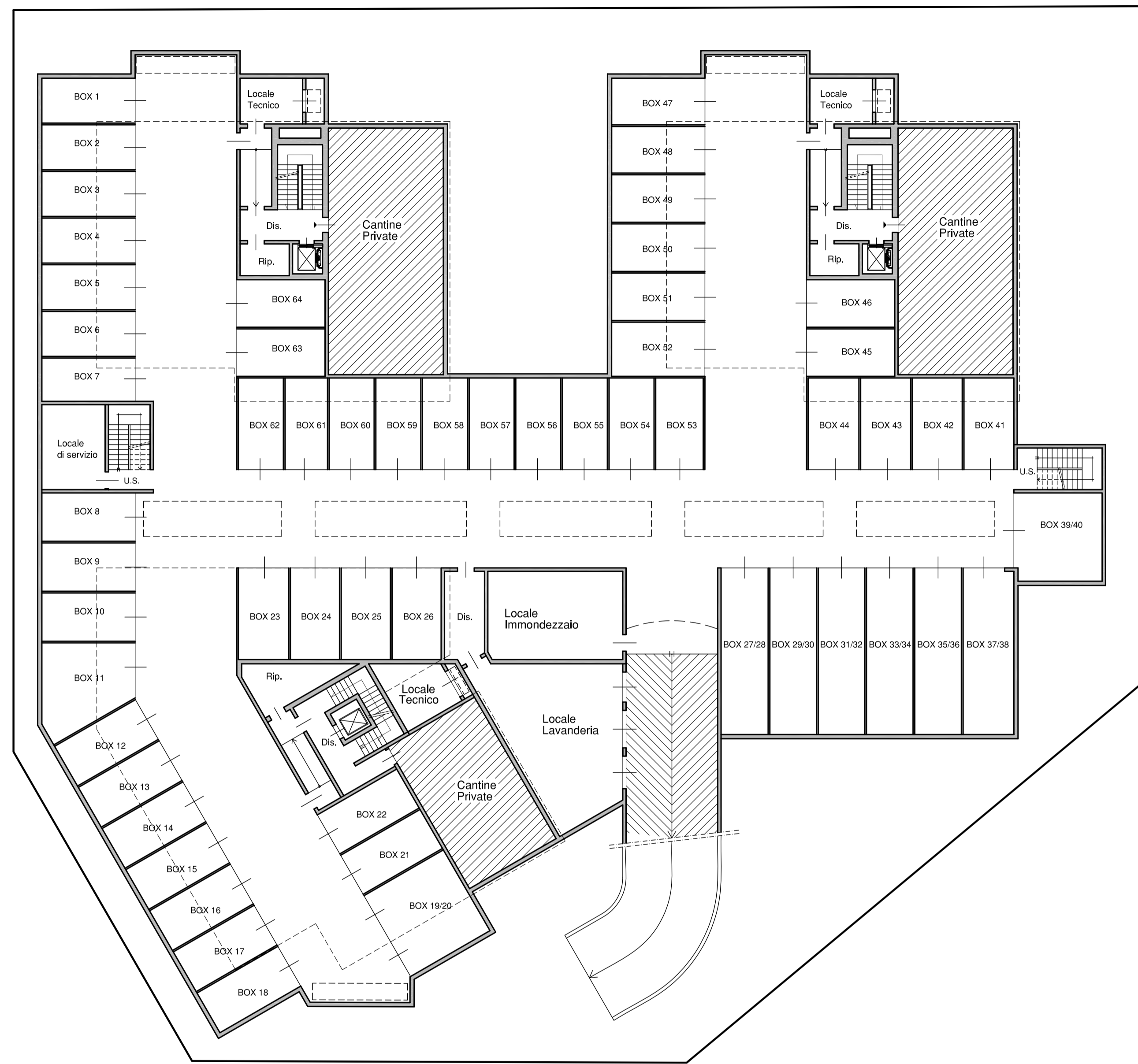


ASSE VIA PASUBIO



PIANO TERRA



PIANO INTERRATO



Fotoinserimento vista da Ovest



Fotoinserimento vista da Nord

N.B. I materiali e le indicazioni cromatiche sono da definirsi in fase di progettazione esecutiva

DOTT. ARCHITETTO PAOLO GRASSI - Albo di Milano n. 6668
 via Turati 13 - 20063 - Cernusco sul Naviglio - MI -
 tel./fax. 02.92111167 - cell. 335.495076
 WEB: www.grassiarchitetture.it Email: info@grassiarchitetture.it

COOPERATIVA EDIFICATRICE CONSTANTES
 Piazza Matteotti, n.8 - 20063 - Cernusco sul Naviglio - MI -

CITTA' DI CERNUSCO SUL NAVIGLIO
 PROVINCIA DI MILANO

PIANO ATTUATIVO
 Campo della modificazione m2_1
 Via Toscanini Nord

VIA PASUBIO, 4 - VIA PRIVATA ROSSINI
 20063 - CERNUSCO SUL NAVIGLIO - MI -

OGGETTO:
PROGETTO PRELIMINARE
 Pianta piano interrato e terra

TAVOLA N°:

16

SCALA : 1 : 200
 DATA : MAGGIO 2015
 AGG. : SETTEMBRE 2015
 PROT. N°: 663/15
 AGG. :

L'OPERATORE

IL PROGETTISTA

Visti Comunali