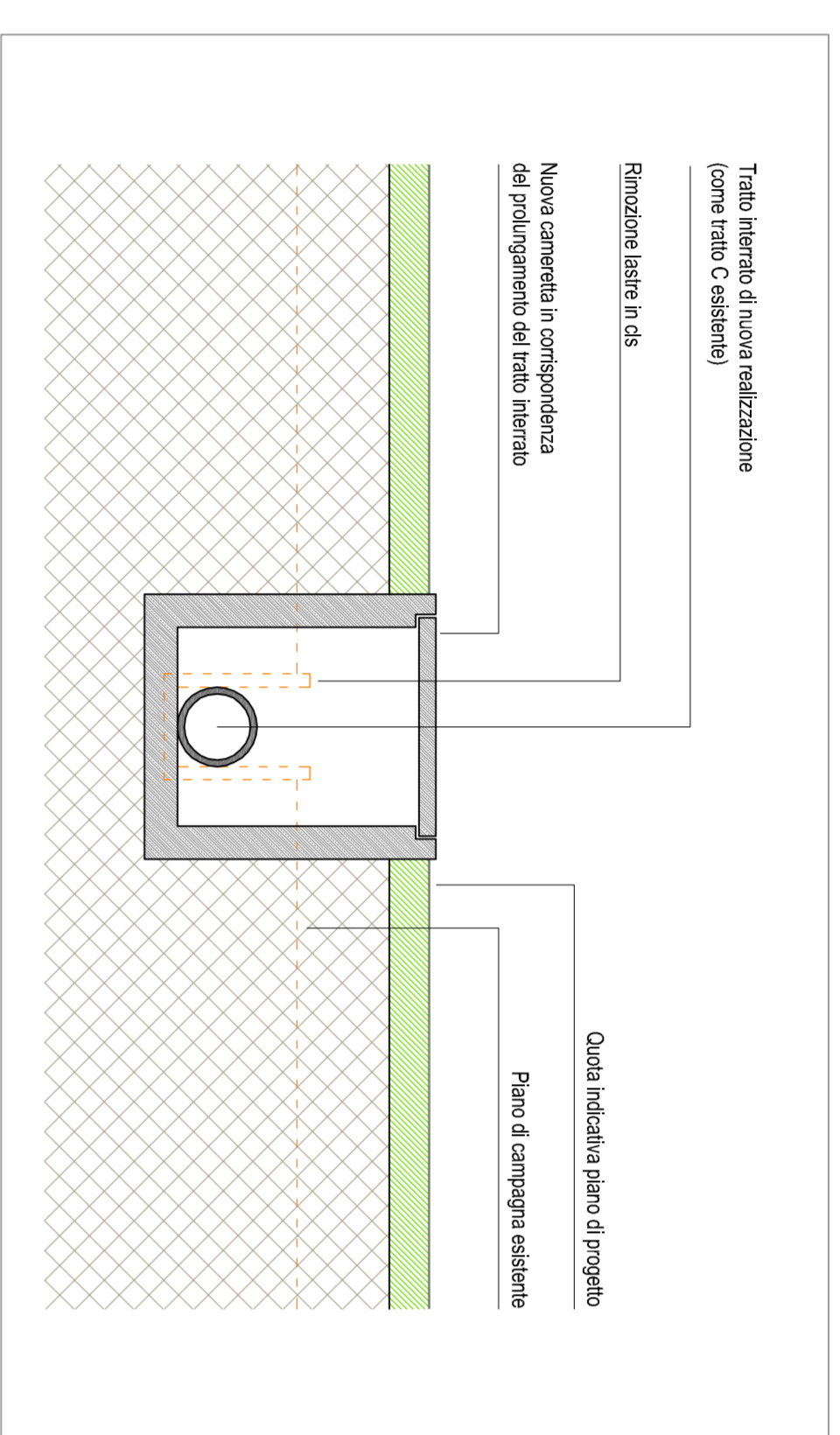


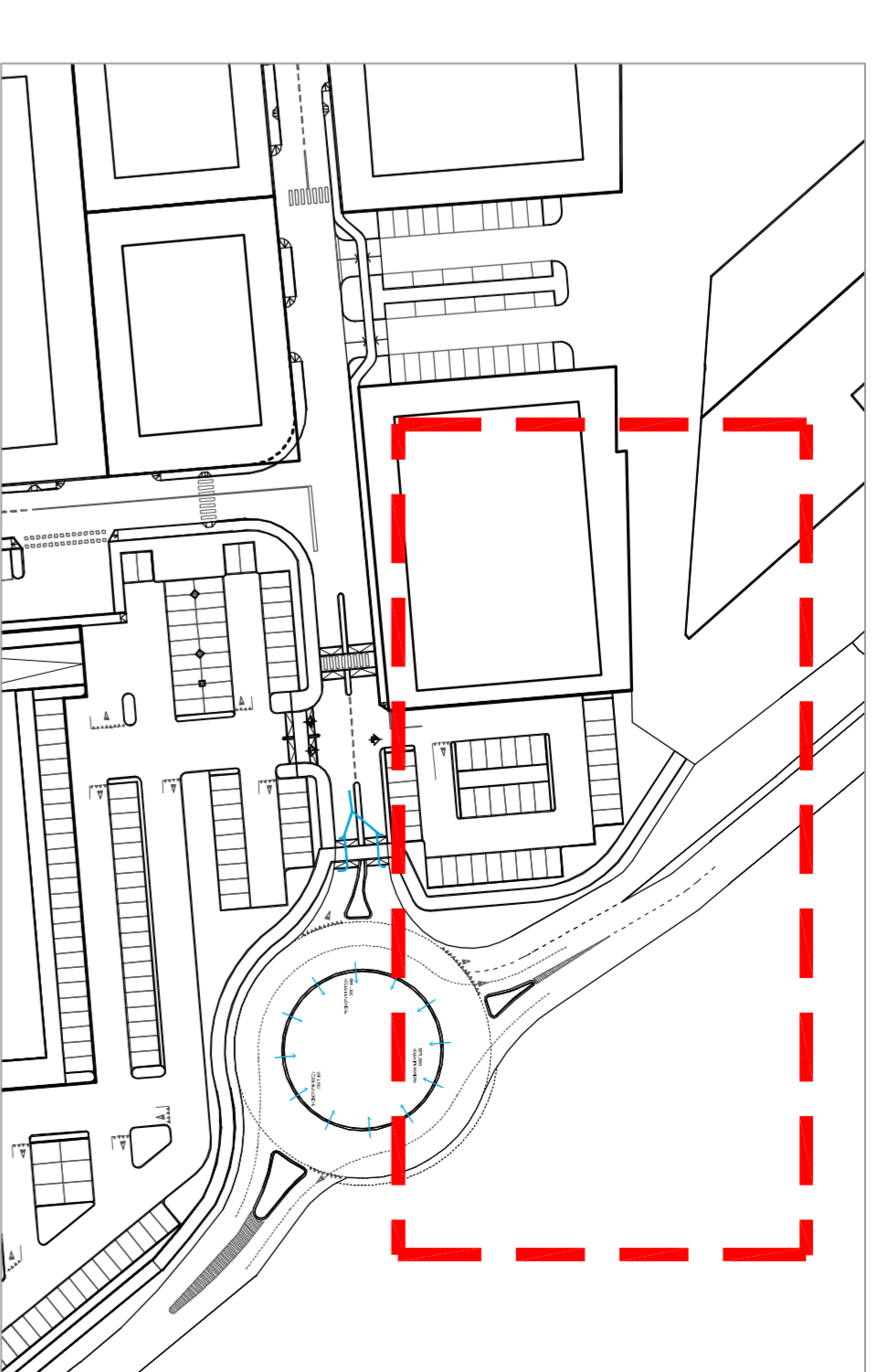
SEZIONE AA



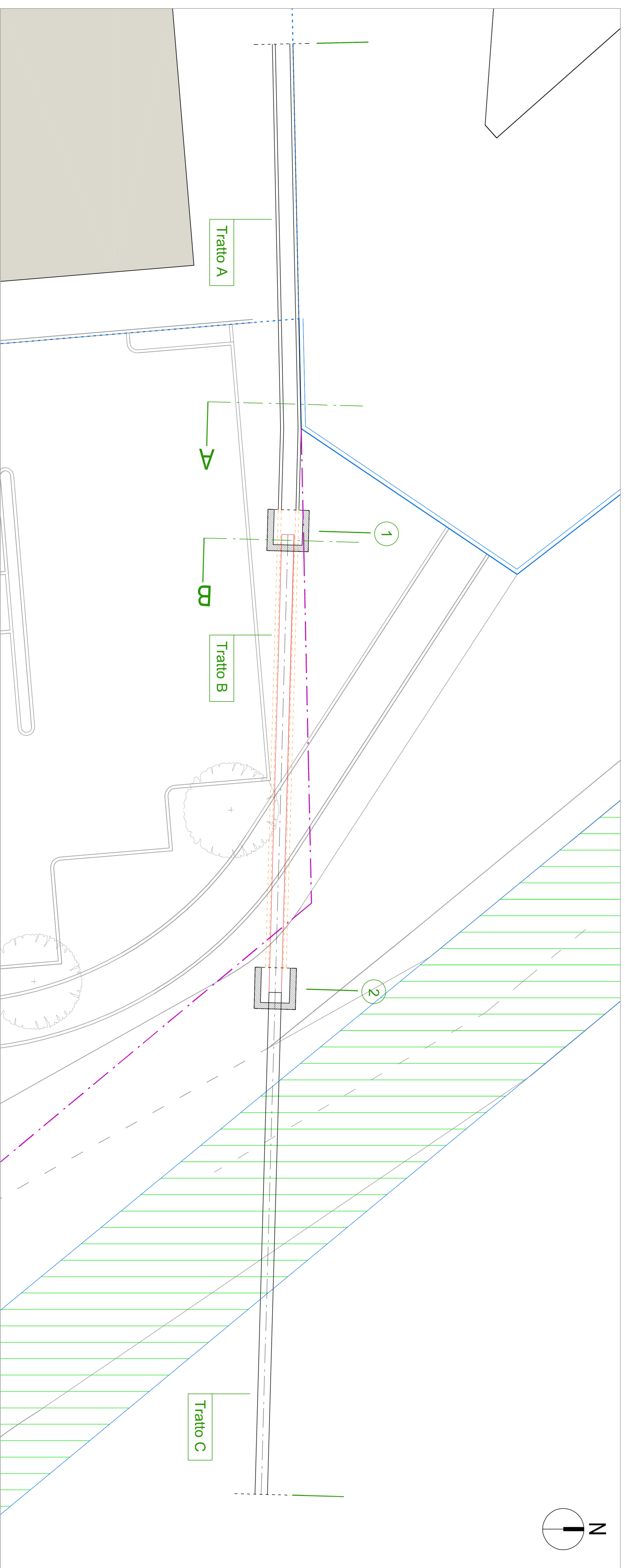
SEZIONE BB

LEGENDA

- Perimetro comparto PL8
- Recinzione esistente attività commerciale "Difieliana Tessile"
- Recinzione in progetto LOTTO 1 Comparto PL8 in variante
- Sede stradale esistente Strada Provinciale 121
- Nuove costruzioni
- Demolizioni
- Tratto A** Sede esistente roggia realizzata in lastre di ds VEDI SEZIONE AA
- Tratto B** Tratto roggia oggetto di interramento VEDI SEZIONE BB
- Tratto C** Tratto roggia interrata sotto sede stradale SP 121 non oggetto di inascolide
- 1** Camera in ds per raccordo tratti roggia interrato-scoppio NUOVA CAMERETTA DA REALIZZARE
- 2** Camera in ds per raccordo tratti roggia interrato-scoppio CAMERETTA ESISTENTE DA MANTENERE



KEYPLAN



OPERE DI ADEGUAMENTO RETICOLO IDRICO - SCALA 1:100

PROGETTISTA:
DOTT. ARCH. MARCO ANDREONI
 VIA CAVALIER 866 - CERNUSCO SUL NAVIGLIO (MI)
 Tel. 02/92424016 - Fax 02/9241388

COMUNE: CERNUSCO SUL NAVIGLIO (MI)

LOTTIZZANTI:

ALBA LEASING s.p.a.	G & G IMMOBILIARE s.r.l.
COMMERCIALE FOND s.p.a.	GIEWME COSTRUZIONI s.r.l.
CURTONI GIUSEPPINA	IGAMI s.n.c.
EDIL BONALUMI s.r.l.	FERRE IMMOBILIARE s.r.l.
	ZEFIRO s.r.l.

OGGETTO:
PIANO DI LOTTIZZAZIONE PL8
VARIANTE

TAVOLA
16

TITOLO:
 IL PROGETTISTA
 OPERE URBANIZZAZIONE SECONDARIA
 OPERE DI ADEGUAMENTO RETICOLO IDRICO

DATA:
 MARZO 2015

SCALA: 1:100 - 1:50