



DOTT. ARCHITETTO PAOLO GRASSI – Albo di Milano n. 6668
via Turati 13 – 20063 – Cernusco sul Naviglio – MI –
tel./fax. 02.92111167 – cell. 335.495076
WEB: www.grassiarchitetture.it Email: info@grassiarchitetture.it

COOPERATIVA EDIFICATRICE CONSTANTES

Piazza Matteotti, n.8 - 20063 - Cernusco sul Naviglio - MI -

CITTA' DI CERNUSCO SUL NAVIGLIO

PROVINCIA DI MILANO

PIANO ATTUATIVO
Campo della modificazione m2_1
Via Toscanini Nord

VIA PASUBIO, 4 – VIA PRIVATA ROSSINI
20063 – CERNUSCO SUL NAVIGLIO –MI–

OGGETTO:

INQUADRAMENTO TERRITORIALE CARTOGRAFICO
Piano Territoriale di Coordinamento Provinciale (dicembre 2013)

TAVOLA N.:

01

SCALA : 1 : 30.000

DATA : MAGGIO 2015

AGG. : SETTEMBRE 2015

AGG. :

AGG. :

PROT. N.:

663/15

L'OPERATORE

IL PROGETTISTA

Visti Comunali



Provincia
di Milano

PTCP

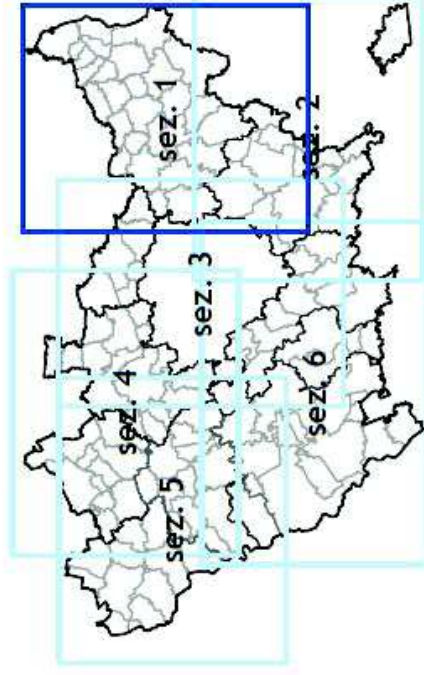
Piano Territoriale di Coordinamento Provinciale

Approvato con deliberazione consiliare n. 93 del 17 dicembre 2013

Publicato sul Bollettino Ufficiale della Regione Lombardia
Serie Avvisi e Concorsi n. 12 del 19 marzo 2014

Il Presidente On. Guido Podestà
Assessore alla Pianificazione del Territorio, Programmazione Infrastrutture
Dr. Franco De Angelis
Direttore Settore Pianificazione Territoriale e Programmazione delle Infrastrutture
Dr. Emilio De Vita

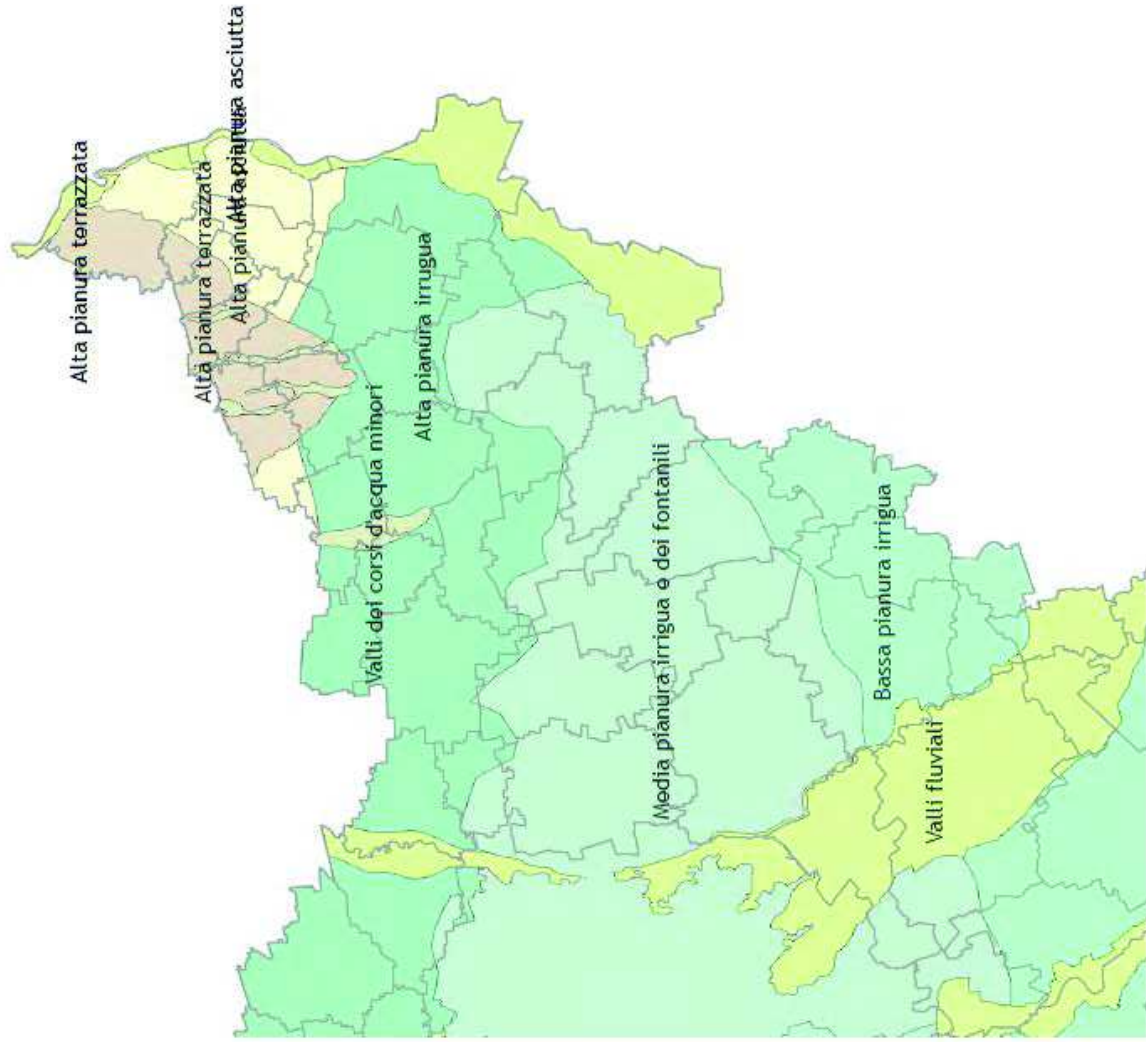
AMBITI, SISTEMI ED ELEMENTI DI RILEVANZA PAESAGGISTICA



SCALA 1:30.000

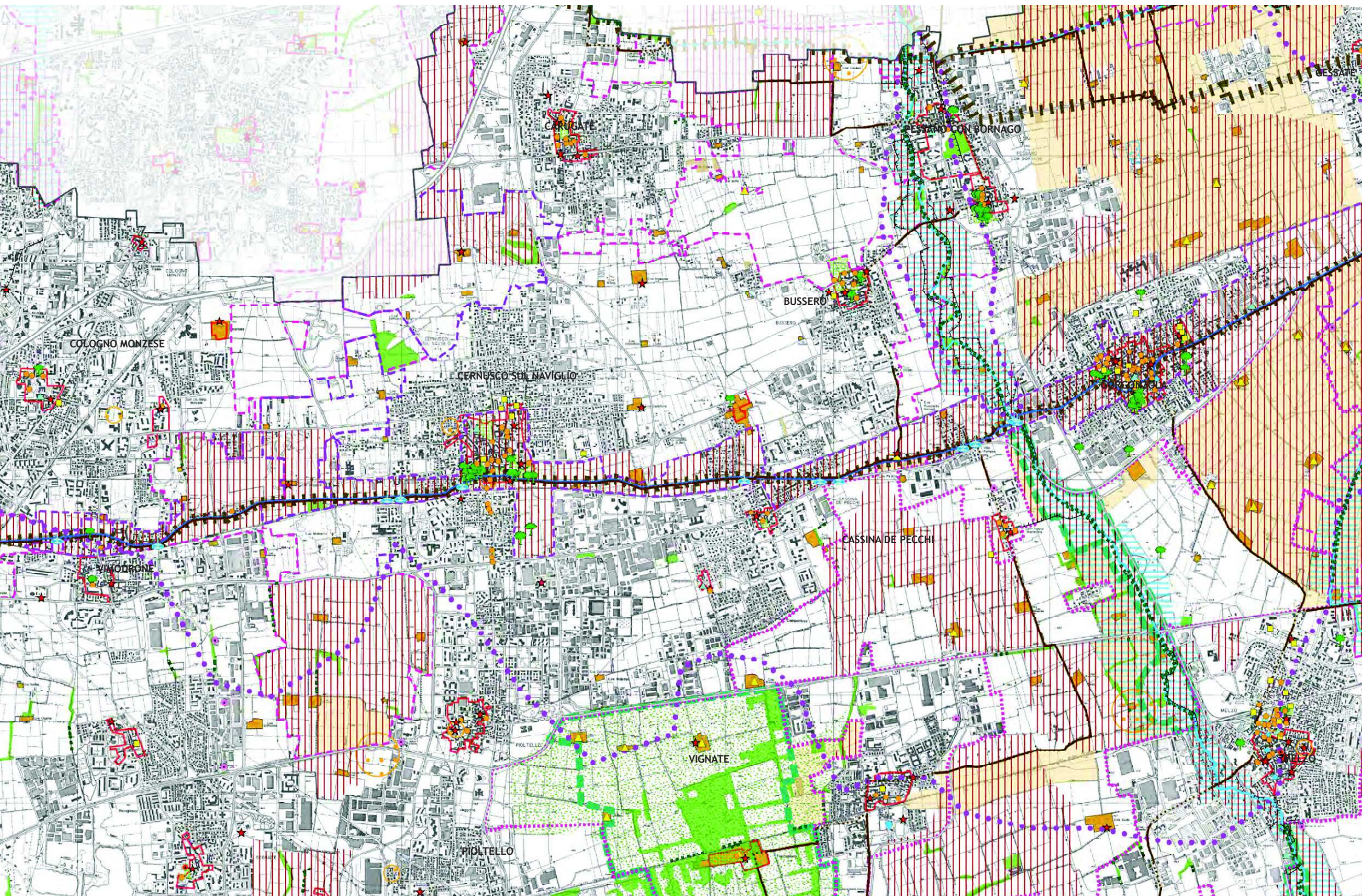
DATA dicembre 2013

TAV 2
Sez 1



Unità tipologiche di paesaggio

Colline di San Colombano	Media pianura irrigua e dei fontanili
Alta pianura terrazzata	Bassa pianura irrigua
Alta pianura asciutta	Valli fluviali
Alta pianura irrigua	Valli dei corsi d'acqua minori



Legenda

	Unità tipologiche di paesaggio (art. 19)		Ambiti ed elementi di prevalente valore storico e culturale		Ambiti ed elementi di prevalente valore simbolico sociale fruitivo e visivo-percettivo (art. 34)
Ambiti ed elementi di prevalente valore naturale	Ambiti ed elementi di prevalente valore storico e culturale	Ambiti ed elementi di prevalente valore storico e culturale	Ambiti ed elementi di prevalente valore storico e culturale	Ambiti ed elementi di prevalente valore simbolico sociale fruitivo e visivo-percettivo (art. 34)	Ambiti ed elementi di prevalente valore simbolico sociale fruitivo e visivo-percettivo (art. 34)
<i>Sistemi ed elementi di particolare rilevanza geomorfologica (art. 21)</i>	<i>Siti e ambiti di rilevanza paesistica (art. 26)</i>	<i>Siti e ambiti di rilevanza paesistica (art. 26)</i>	<i>Siti e ambiti di rilevanza paesistica (art. 26)</i>	<i>Siti e ambiti di rilevanza paesistica (art. 26)</i>	<i>Siti e ambiti di rilevanza paesistica (art. 26)</i>
	Orti di terrazzo		<i>Siti e ambiti di valore archeologico (art. 30)</i>		<i>Siti e ambiti di valore archeologico (art. 30)</i>
	Crinali		Aree a rischio archeologico		Località Capo Pieve
Sistema dell'idrografia naturale	Sistema dell'idrografia naturale	Sistema dell'idrografia naturale	Sistema dell'idrografia naturale	Sistema dell'idrografia naturale	Sistema dell'idrografia naturale
	Corsi d'acqua (art. 24)		Navigli storici (art. 27)		Monastero o convento di fondazione anteriore al XIV secolo
	Fasce di rilevanza paesistico - fluviale (art. 23)		Canali (art. 27)		Grangia
Geositi (art. 22)	Geositi (art. 22)	Geositi (art. 22)	Geositi (art. 22)	Geositi (art. 22)	Geositi (art. 22)
	Geologico - stratigrafico		Fontanili (art. 29)		Mulino da grano o pila da riso
	Geomorfologico		Manufatti idraulici (art. 29)		Luoghi delle battaglie militari
	Idrogeologico		<i>Sistemi del paesaggio agrario tradizionale</i>		Sito unesco
Aree di rilevanza ambientale	Aree di rilevanza ambientale	Aree di rilevanza ambientale	Aree di rilevanza ambientale	Aree di rilevanza ambientale	Aree di rilevanza ambientale
	Ambiti di rilevanza naturalistica (art. 20)		Insedimenti rurali di rilevanza paesistica (art. 32)		<i>Sistema della viabilità storica-paesaggistica</i>
	SIC (art. 49)		Insedimenti rurali di interesse storico (art. 29)		Tracciati guida paesaggistici
	ZPS (art. 49)		Pioppeti		Strade panoramiche
	Parchi naturali istituiti e proposti		Ambiti agricoli di rilevanza paesaggistica (art. 28)		Percorsi di interesse storico e paesaggistico
	Riserve naturali		<i>Sistemi fondamentali della struttura insediativa storica di matrice urbana</i>		Punti osservazione del paesaggio lombardo
	Parchi locali di interesse sovramunale riconosciuti (art. 50)		Nuclei di antica formazione (art. 31)		Visuali sensibili del paesaggio lombardo
	Parchi locali di interesse sovramunale in fase di riconoscimento o proposti (art. 50)		Giardini e parchi storici (art. 32)		
	Parchi regionali		Architetture militari (art. 32)		
	Aree boscate di pregio (art. 51)		Architettura religiosa (art. 32)		
	Aree boscate (art. 51)		Architettura civile non residenziale (art. 32)		
	Aree boscate in aree protette regionali (art. 51)		Architettura civile residenziale (art. 32)		
	Fasce boscate (art. 52)		Archeologia industriale (art. 32)		
	Alberi di interesse monumentale (art. 25)				
	Stagni - lanche - zone umide estese (art. 53)				
				Limiti amministrativi	
					Confine provinciale
					Confini comunali