

N.B. I materiali e le indicazioni cromatiche saranno da definirsi in fase di progettazione esecutiva



PROSPETTO NORD



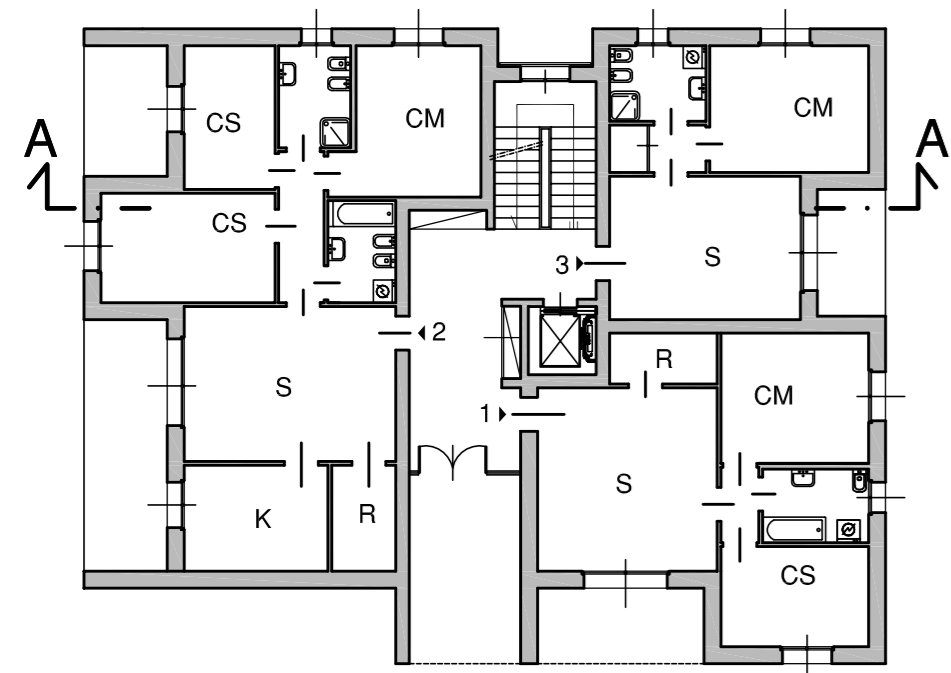
PROSPETTO EST



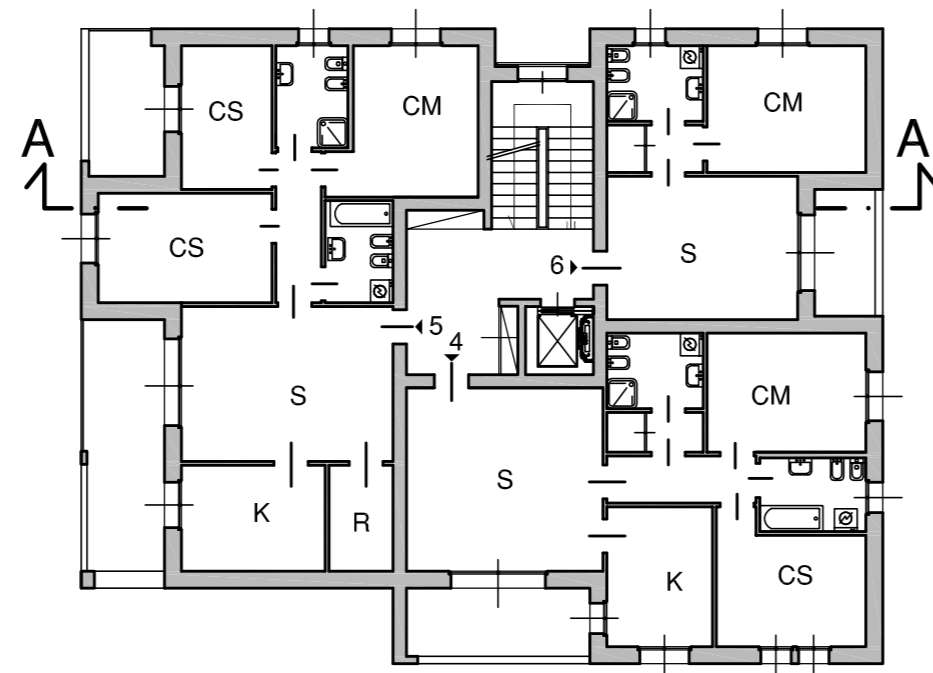
PROSPETTO SUD



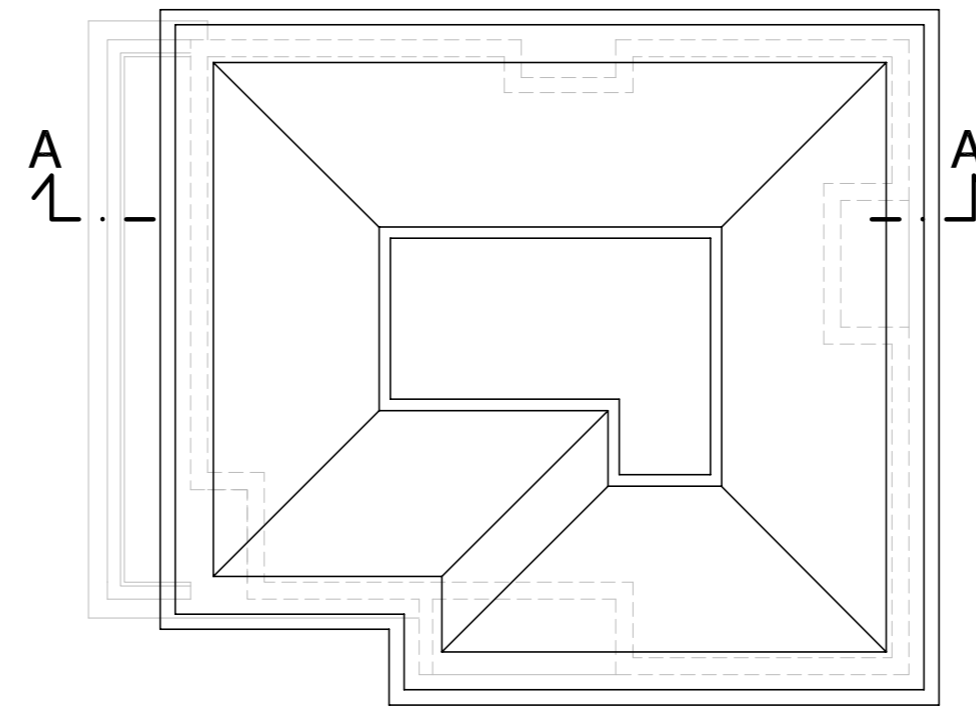
PROSPETTO OVEST



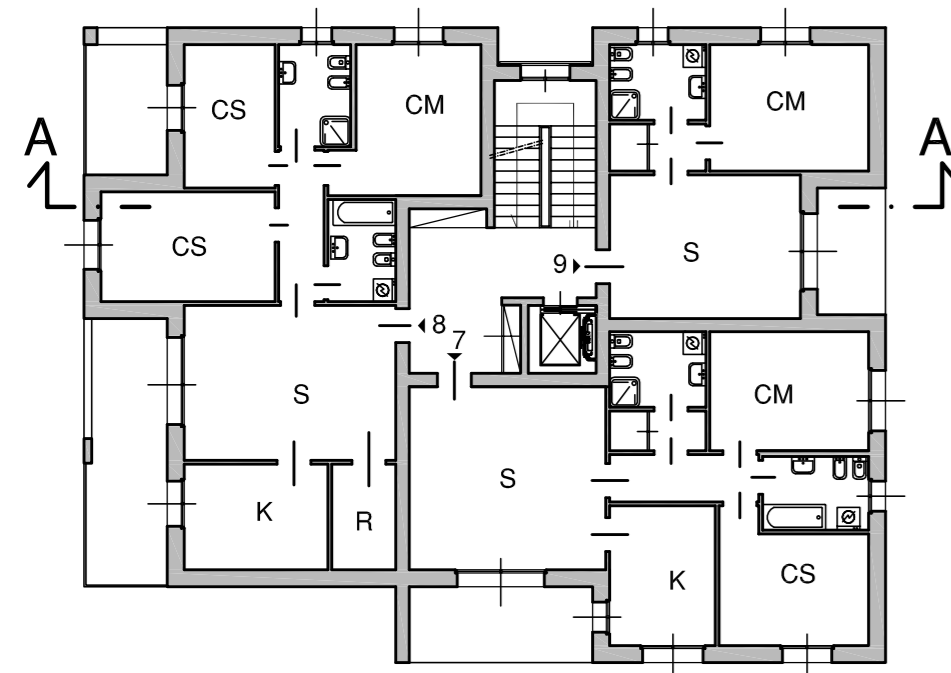
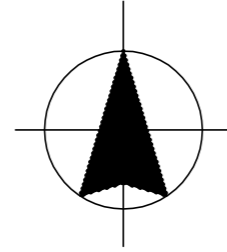
PIANO TERRA



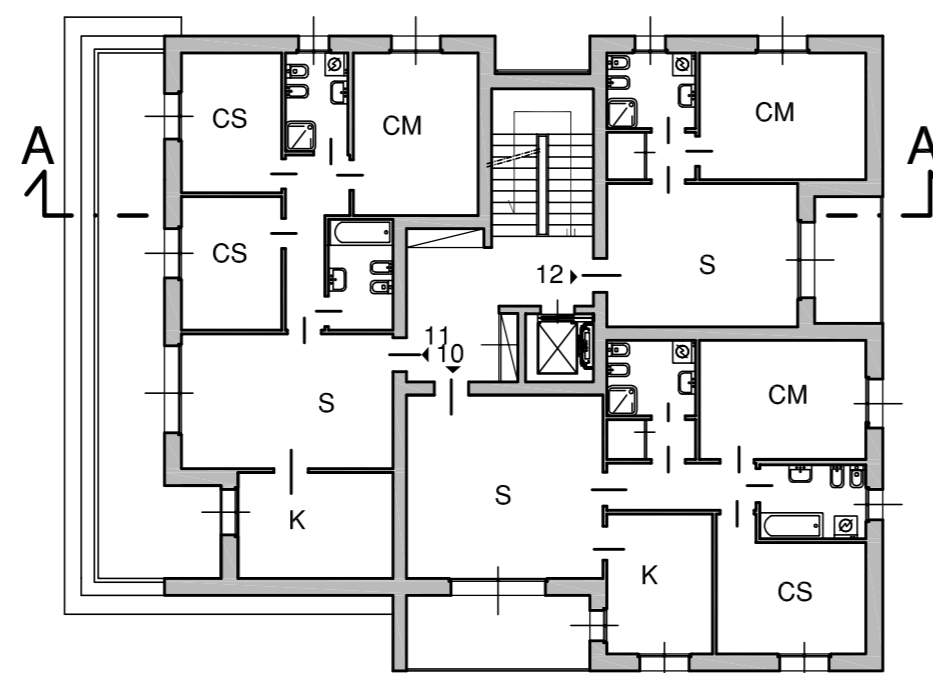
PIANO PRIMO



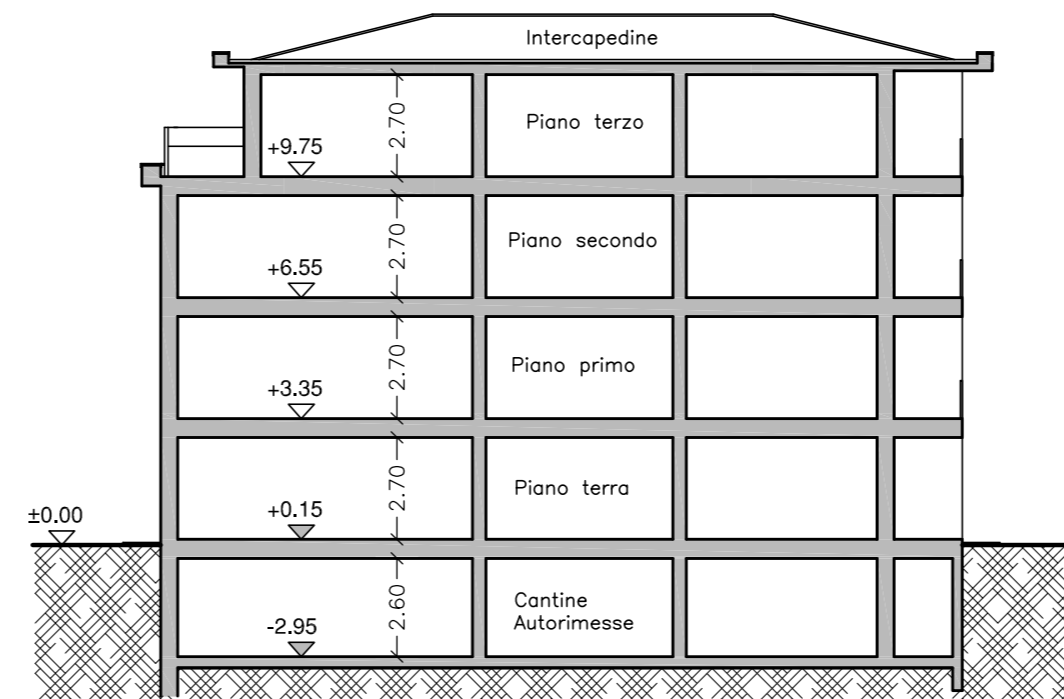
PIANO COPERTURA



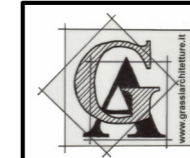
PIANO SECONDO



PIANO TERZO



SEZIONE A-A



DOTT. ARCHITETTO PAOLO GRASSI – Albo di Milano n. 6668
 via Turati 13 – 20063 – Cernusco sul Naviglio – MI –
 tel./fax. 02.92111167 – cell. 335.495076
 WEB: www.grassiarchitetture.it Email: info@grassiarchitetture.it

COOPERATIVA EDIFICATRICE CONSTANTES
 Piazza Matteotti, n.8 - 20063 - Cernusco sul Naviglio - MI -

CITTA' DI CERNUSCO SUL NAVIGLIO
 PROVINCIA DI MILANO

PIANO ATTUATIVO
 Campo della modificazione m2_1
 Via Toscanini Nord

VIA PASUBIO, 4 – VIA PRIVATA ROSSINI
 20063 – CERNUSCO SUL NAVIGLIO –MI–

OGGETTO:
PROGETTO PRELIMINARE EDIFICIO 2
 Pianta, prospetti e sezione

TAVOLA N°:

18

SCALA : 1 : 200
 DATA : MAGGIO 2015
 AGG. : NOVEMBRE 2015
 AGG. :
 AGG. :

PROT. N°:

663/15

L'OPERATORE

IL PROGETTISTA

Visti Comunali