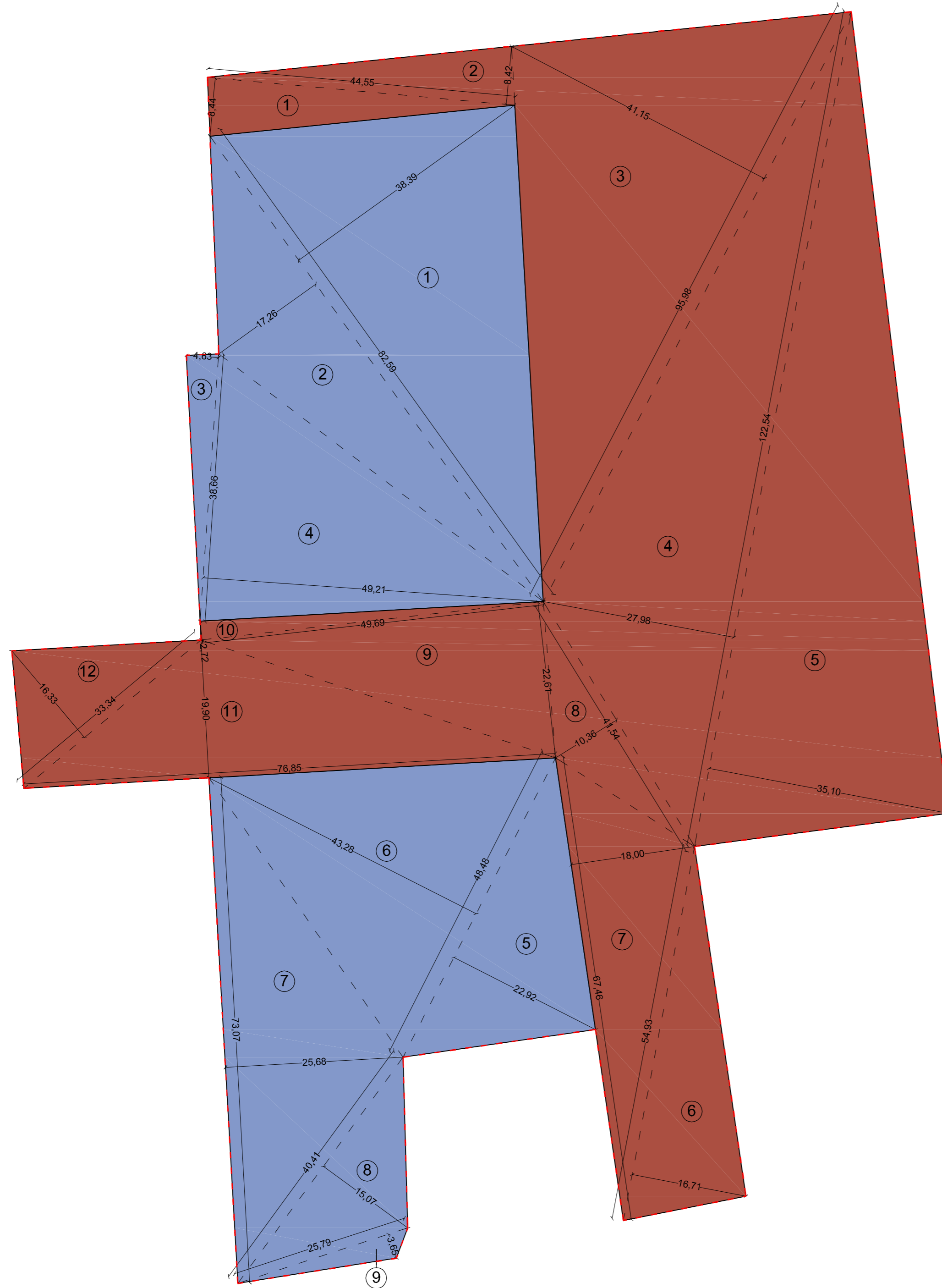


PERIMETRO CAMPO M1\_5

DOTAZIONI DI AREE PER SERVIZI DI INTERESSE GENERALE

AREA DI CONCENTRAZIONE FONDIARIA



SUPERFICIE FONDIARIA						
DIMOSTRAZIONE ANALITICA						
1	82,59	x	38,39	/ 2	=	1.585,32
2	82,59	x	17,26	/ 2	=	712,75
3	38,66	x	4,63	/ 2	=	89,50
4	38,66	x	49,21	/ 2	=	951,28
5	48,48	x	22,92	/ 2	=	555,58
6	48,48	x	43,28	/ 2	=	1.049,11
7	73,07	x	25,68	/ 2	=	938,22
8	40,41	x	15,07	/ 2	=	304,49
9	25,79	x	3,65	/ 2	=	47,06
<b>TOTALE</b>						<b>6.233,30</b>

AREE INTERNE PER SERVIZI DI INTERESSE GENERALE						
DIMOSTRAZIONE ANALITICA						
1	44,55	x	8,44	/ 2	=	188,00
2	44,55	x	8,42	/ 2	=	187,56
3	95,98	x	41,15	/ 2	=	1.974,77
4	122,54	x	27,98	/ 2	=	1.714,33
5	122,54	x	35,10	/ 2	=	2.150,58
6	54,93	x	16,71	/ 2	=	458,94
7	67,46	x	18,00	/ 2	=	607,14
8	41,54	x	10,36	/ 2	=	215,18
9	49,69	x	22,61	/ 2	=	561,75
10	49,69	x	2,72	/ 2	=	67,58
11	76,85	x	19,90	/ 2	=	764,66
12	33,34	x	16,33	/ 2	=	272,22
<b>TOTALE</b>						<b>9.162,70</b>

## COMUNE DI CERNUSCO S/N

( Provincia di Milano )

### PIANO ATTUATIVO campo della modificazione m1\_5

VIA DANTE ALIGHIERI

LUGLIO 2013

tav. n°3

DIMOSTRAZIONE ANALITICA  
Superficie fondiaria e dotazione di aree  
per servizi di interesse generale

scala 1:500

il progettista

ARCH. MARCO ANDREONI  
ING. DIEGO SIRTORI

la Proprietà