

RILIEVO EFFETTUATO IN DATA 12 SET. 2014

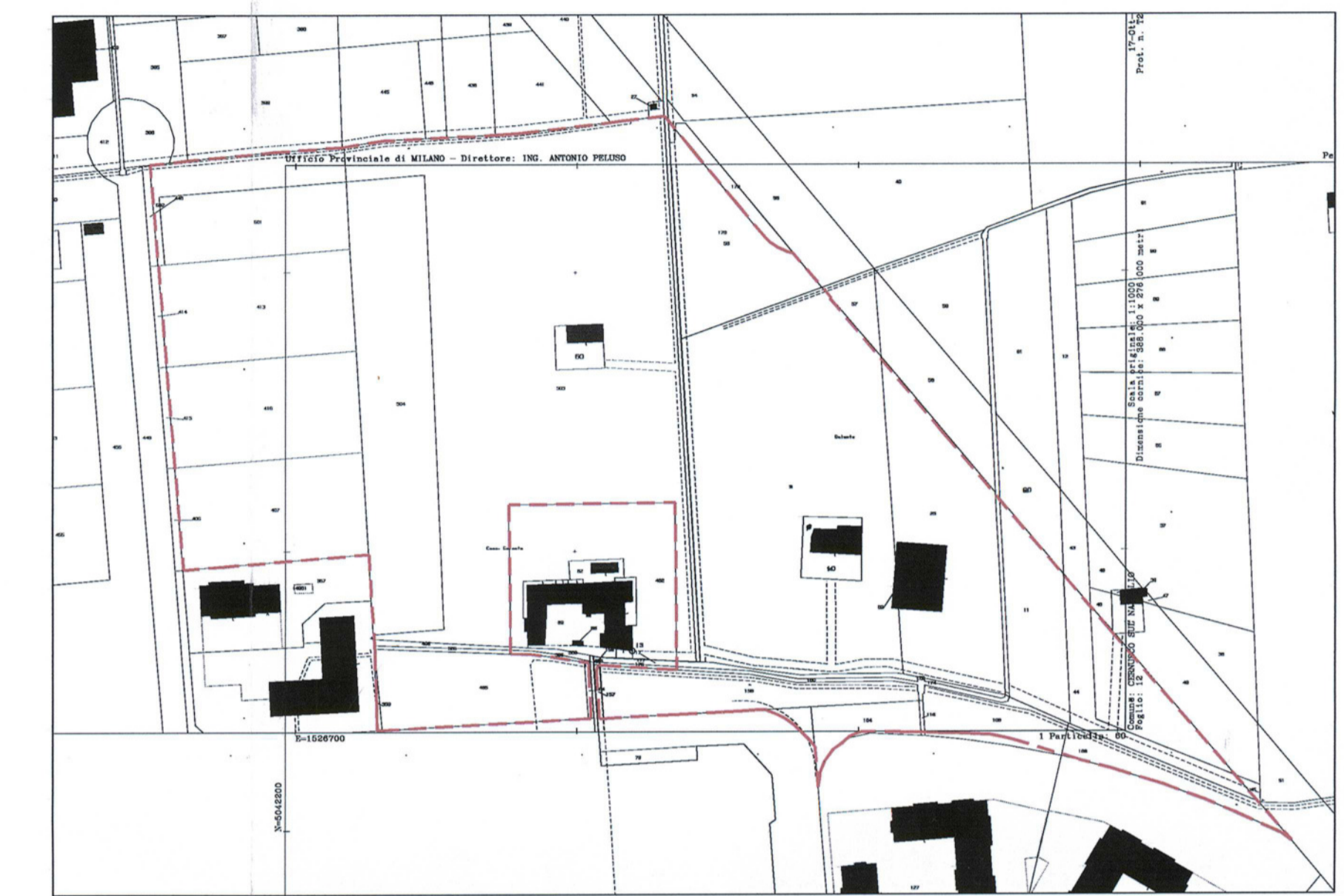
Il presente Rilievo Strumentale costituirà l'unica base valida per il calcolo dei Parametri Edilizi prodotti dagli Indici previsti, come espresso dall'art. 8.3 delle Disposizioni Comuni del P.G.T. del Comune di Cernusco Sul Naviglio

PERIMETRO SUP. TERRITORIALE

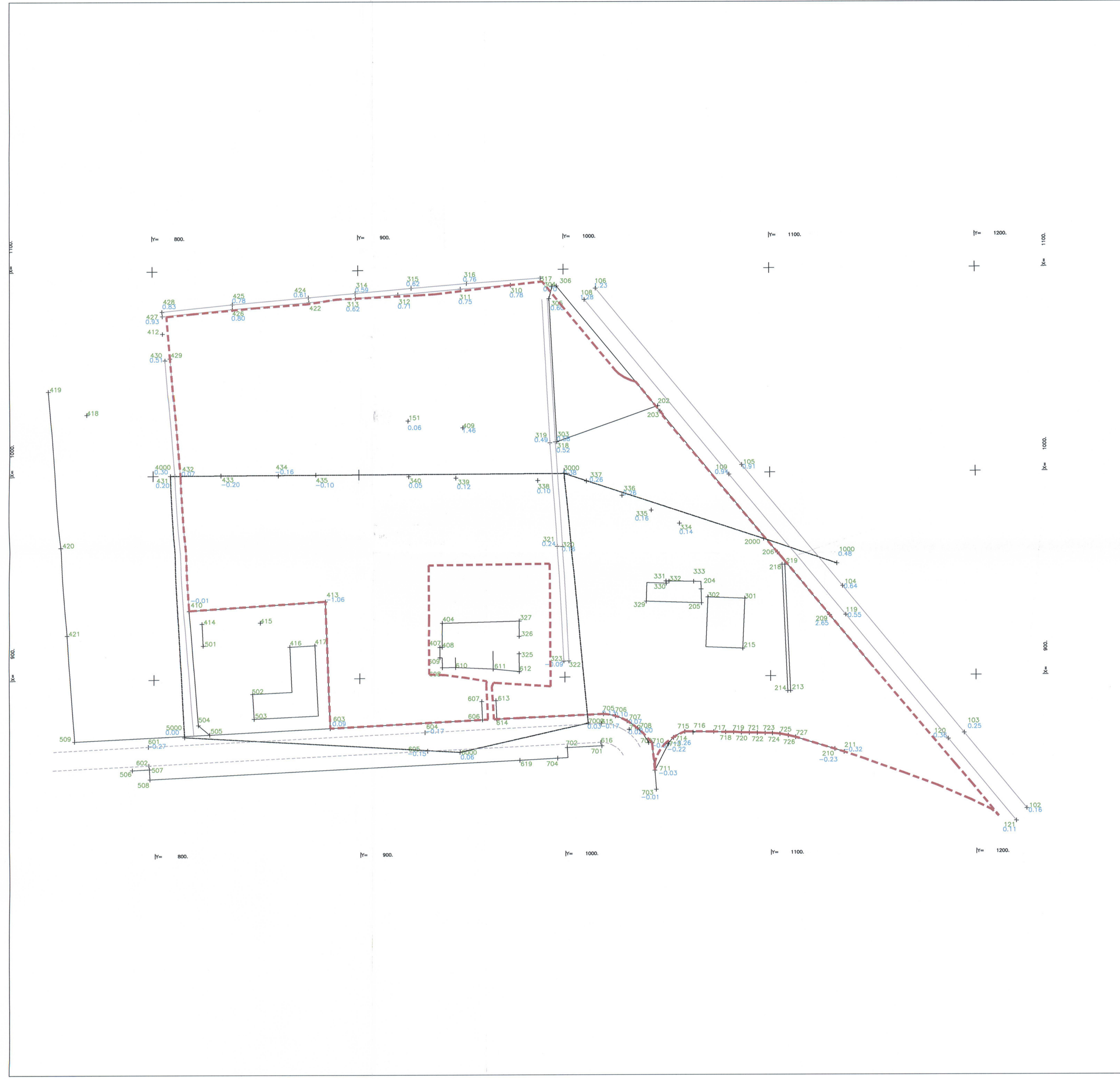
LA SUPERFICIE RISULTANTE E' PARI A 51139.00 MQ.

LEGENDA

151 PUNTO RILEVATO PLANIMETRICAMENTE
0.06 E RELATIVA QUOTA ALTIMETRICA



ESTRATTO DI MAPPA FG. 12 - FG. 13
scala 1:2000



PLANIMETRIA CON RILIEVO STRUMENTALE -SCALA 1:1000-

COMUNE DI CERNUSCO S/N
(Provincia di Milano)

PIANO ATTUATIVO
campo della modificazione
m1_4
VIA GOLDONI

OTTOBRE 2014

tav. n°3

RILIEVO CELERIMETRICO
ASSEVERATO

scala 1:1000

il tecnico: Arch. Valter Corazza



CONSORZIO LA GALANTA

CONSORZIO
LA GALANTA
Il Presidente