



PLANIMETRIA GENERALE AREA DI INTERVENTO  
scala 1:500

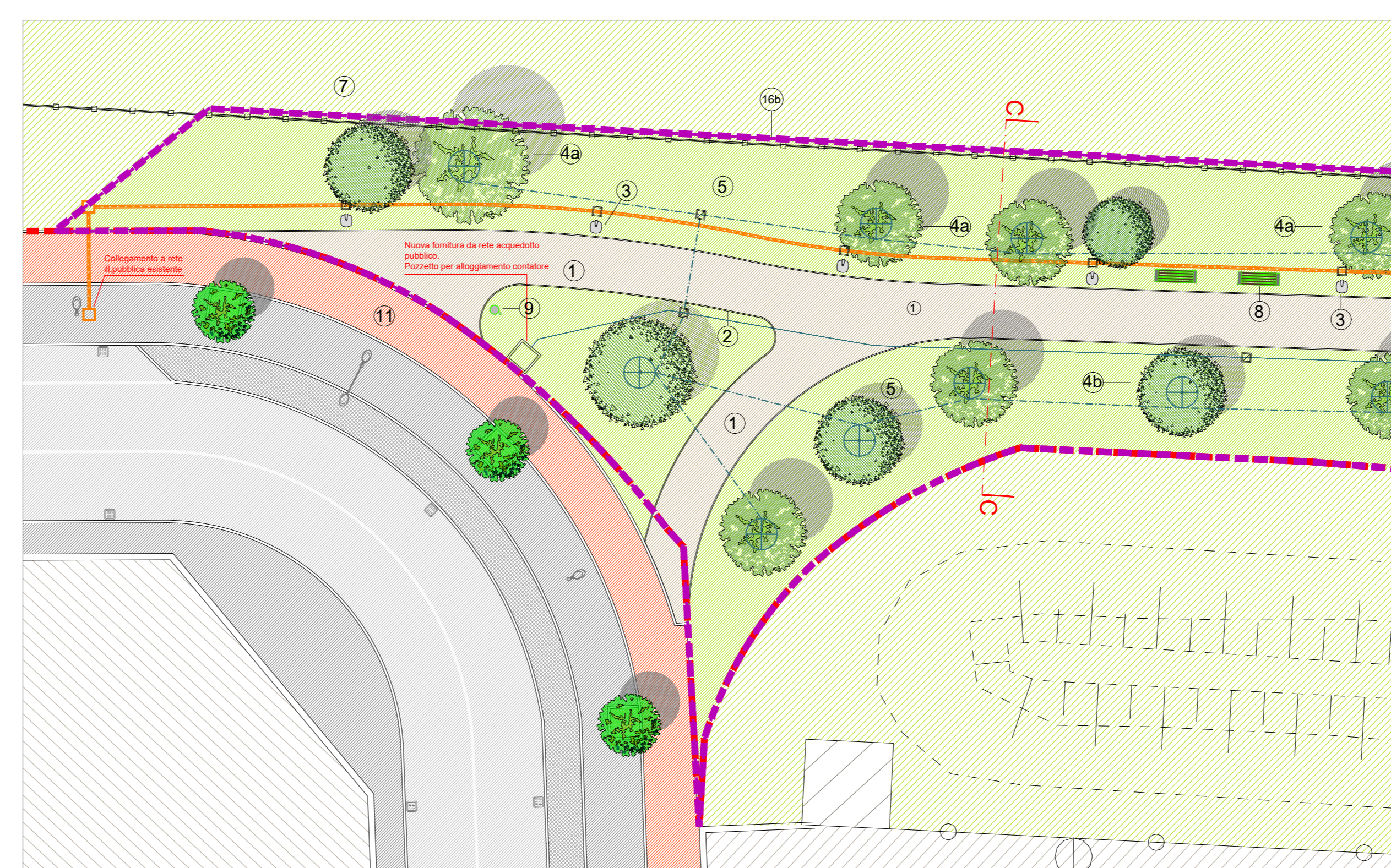
- LEGENDA OPERE SOPRASUOLO**
- ① Percorso ciclabile in calcestruzzo
  - ② Cordolo in acciaio corten a delimitazione della sede ciclabile
  - ③ Corpo illuminante in progetto - modello "AEC Italo 2 Urban" singolo Hf.t.=5,00 m
  - ④ Essenza arborea in progetto "Quercus robur"
  - ⑤ Essenza arborea in progetto "Acer platanoides"
  - ⑥ Essenza arborea in progetto "Carpinus betulus Pyramidalis". Disposizione a doppio filare
  - ⑦ Essenze arbustive "Viburnum tinus" e "Cotinus coggygria". Disposizione a macchia
  - ⑧ Area a prato (formazione nuovo tappeto erboso e/o rigenerazione tappeto esistente)
  - ⑨ Rilevato per mitigazione ambientale inerbito
  - ⑩ Area a prato esistente esterna all'area di intervento
  - ⑪ Seduta tipo modello "Larissa"
  - ⑫ Cestino portarifiuti modello "Milano"
  - ⑬ Recinzione polo scolastico
  - ⑭ Percorso pedonale esistente via Goldoni
  - ⑮ Sede stradale esistente SP 121
  - ⑯ Banchina stradale esistente
  - ⑰ Barriera stradale metallica in progetto
  - ⑱ Area a verde esistente oggetto di rigenerazione
  - ⑲ Recinzione in paletti e rete metallica plastificata su basamento continuo in cls H=150 cm. Tratto A-B lungo SP 121
  - ⑳ Recinzione in paletti e rete metallica plastificata H=150 cm. Tratto interno B-C-D-E

- LEGENDA SOTTOSERVIZI TECNOLOGICI**
- IMPIANTO ILLUMINAZIONE PUBBLICA  
Tubo corrugato doppio strato in polietilene Ø125 n.1
  - IMPIANTO IRRIGAZIONE  
linea di alimentazione
  - IMPIANTO IRRIGAZIONE  
ad ala gocciolante per essenze arboree in progetto
  - Pozzetto di derivazione/di ispezione



KEY PLAN

- Perimetro area di intervento  
OPERE DI URBANIZZAZIONE SECONDARIA
- Perimetro Campo della Modificazione M1\_4



STRALCIO OPERE SOPRASUOLO - PERCORSO CICLOPEDONALE SU AREA VERDE  
scala 1:200



STRALCIO OPERE SOPRASUOLO - OPERE DI MITIGAZIONE AMBIENTALE INTERNE AL COMPARTO  
scala 1:200



STRALCIO OPERE SOPRASUOLO - OPERE DI MITIGAZIONE AMBIENTALE IN FREGIO A SP121  
scala 1:200

**COMUNE DI CERNUSCO s/N**  
(Provincia di Milano)

**PIANO ATTUATIVO**  
campo della modificazione  
**m1\_4**  
VIA GOLDONI

GENNAIO 2018

TAV. 11  
PROGETTO DI FATTIBILITA' TECNICA  
ECONOMICA OPERE DI URBANIZZAZIONE  
OUS - Collegamenti ciclopedonali e  
opere di mitigazione ambientale.  
Planimetrie stato di progetto

scala 1:200 - 1:75

il progettista  
ARCH. MARCO ANDREONI

CONSORZIO LA GALANTA