

INCONTRI TEMATICI CON I CITTADINI

AMBIENTE

Martedì 2
dicembre
ore 21.00



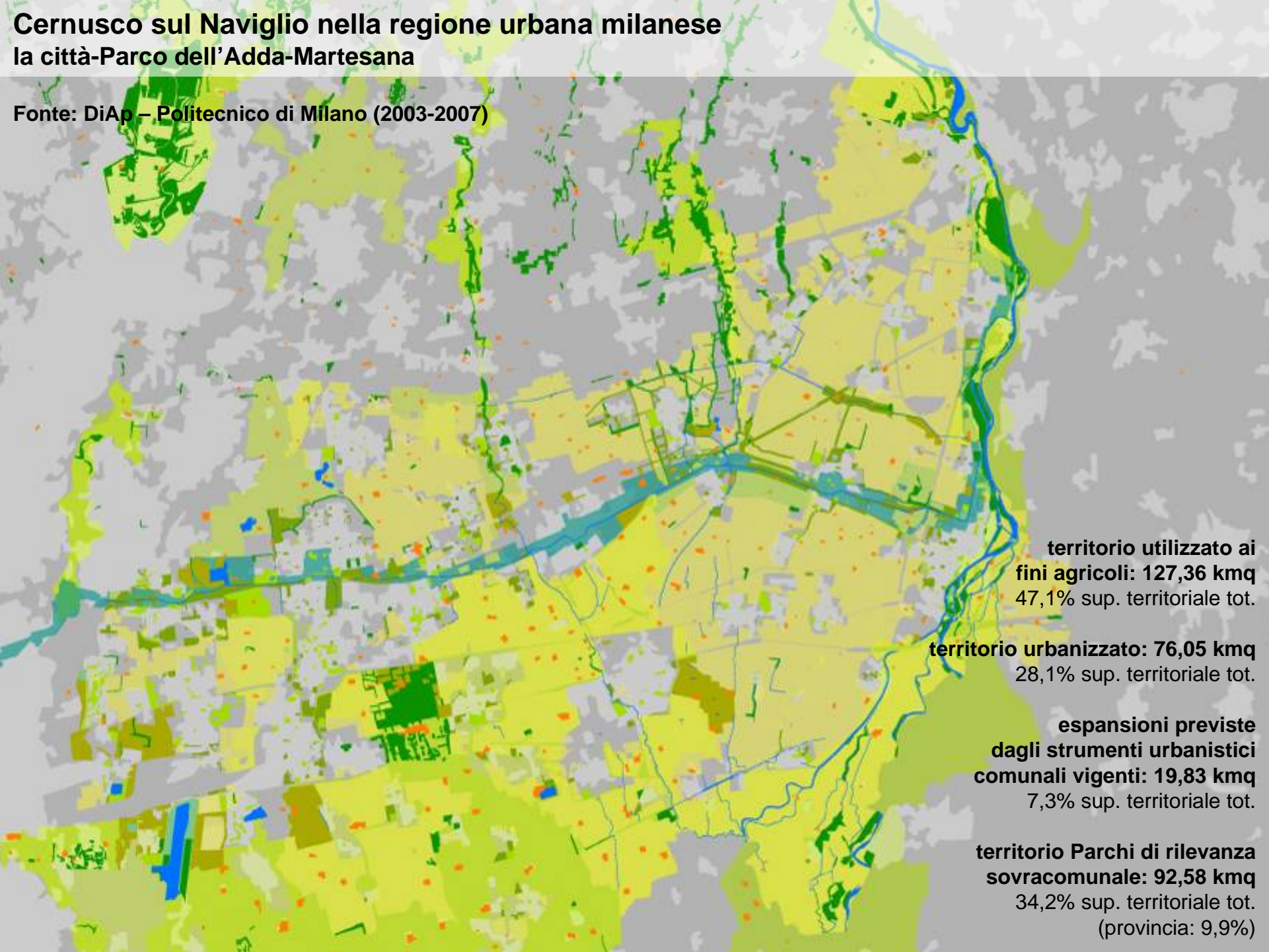
**Tutelare il territorio
di Cernusco e promuovere
una mobilità sostenibile**

Indice

- 01. Cernusco sul Naviglio nella regione urbana milanese**
- 02. Il sistema ambientale: Cernusco nel territorio**
- 03. Il sistema ambientale: vincoli e dotazioni**
- 04. Il sistema ambientale:
le regole del PRG vigente per gli spazi aperti, verdi e agricoli**
- 05. Ambiente e produzione: l'agricoltura come opportunità**
- 06. Domanda di mobilità**
- 07. Il sistema infrastrutturale della mobilità**
- 08. La rete ciclabile**
- 09. Gli impatti: qualità dell'aria e incidentalità**

Cernusco sul Naviglio nella regione urbana milanese la città-Parco dell'Adda-Martesana

Fonte: DiAp – Politecnico di Milano (2003-2007)



**territorio utilizzato ai
fini agricoli: 127,36 kmq**
47,1% sup. territoriale tot.

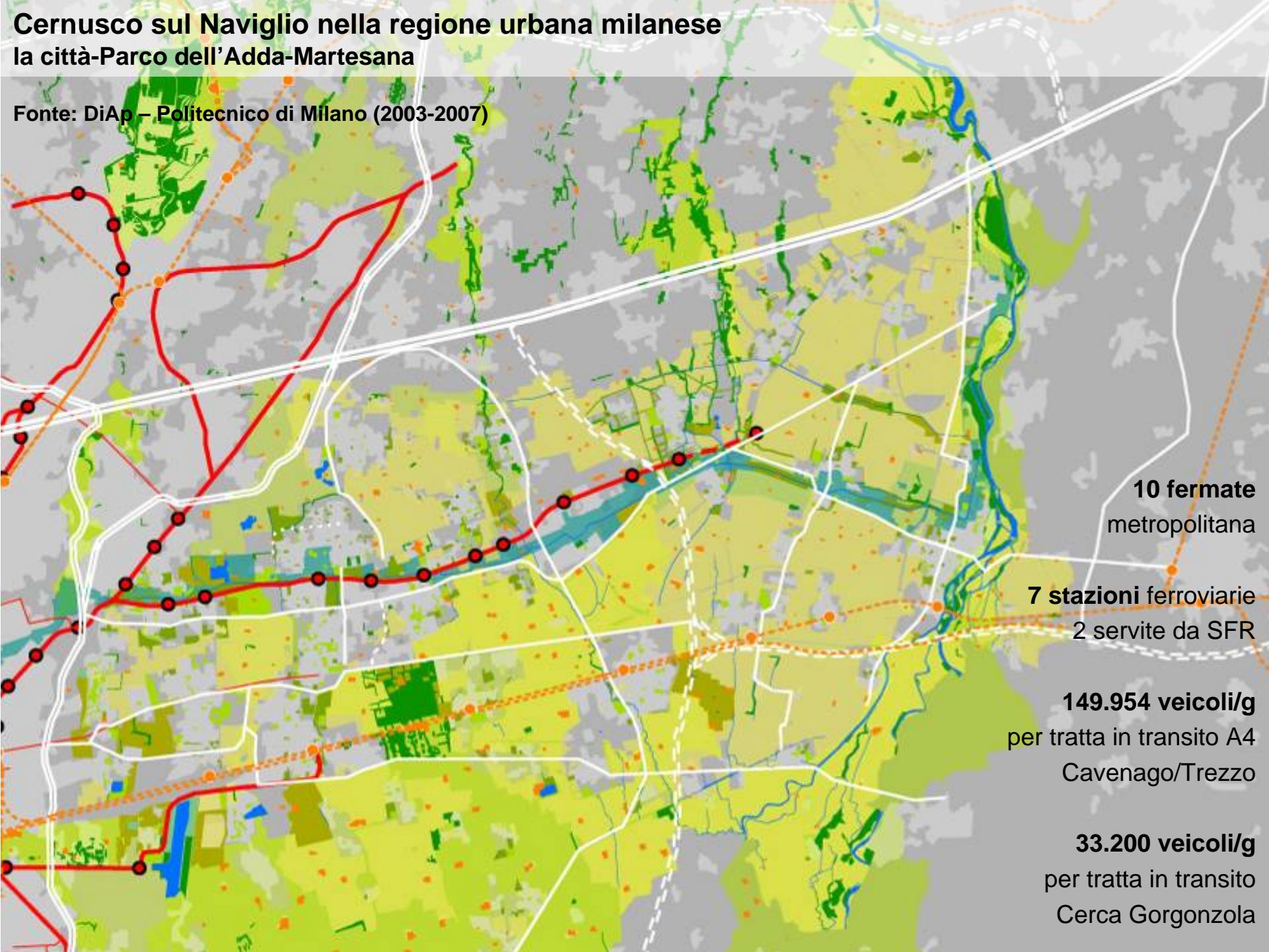
territorio urbanizzato: 76,05 kmq
28,1% sup. territoriale tot.

**espansioni previste
dagli strumenti urbanistici
comunali vigenti: 19,83 kmq**
7,3% sup. territoriale tot.

**territorio Parchi di rilevanza
sovracomunale: 92,58 kmq**
34,2% sup. territoriale tot.
(provincia: 9,9%)

Cernusco sul Naviglio nella regione urbana milanese la città-Parco dell'Adda-Martesana

Fonte: DiAp – Politecnico di Milano (2003-2007)



10 fermate
metropolitana

7 stazioni ferroviarie
2 servite da SFR

149.954 veicoli/g
per tratta in transito A4
Cavenago/Trezzo

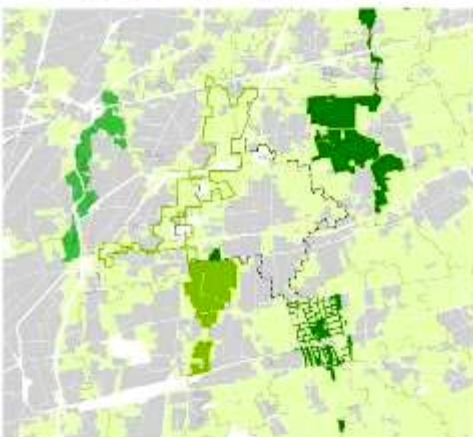
33.200 veicoli/g
per tratta in transito
Cerca Gorgonzola

Il sistema ambientale: Cernusco nel territorio



PTR_ctr - Rete idrica

- Canale principale
- Corso d'acqua naturale principale
- Corso d'acqua secondario
- Lago

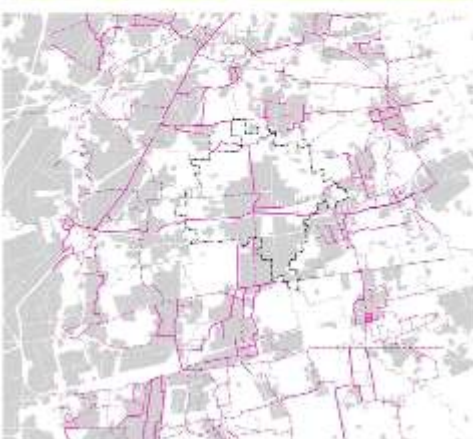


Ptcp_Aree Protette

- PLIS - Parco della Molgora
- PLIS - Parco naturale della valle del Lamt
- PLIS - Parco della Media Valle del Lambr
- PLIS - Parco delle Cascine
- PLIS - proposta (Parco delle Cave)

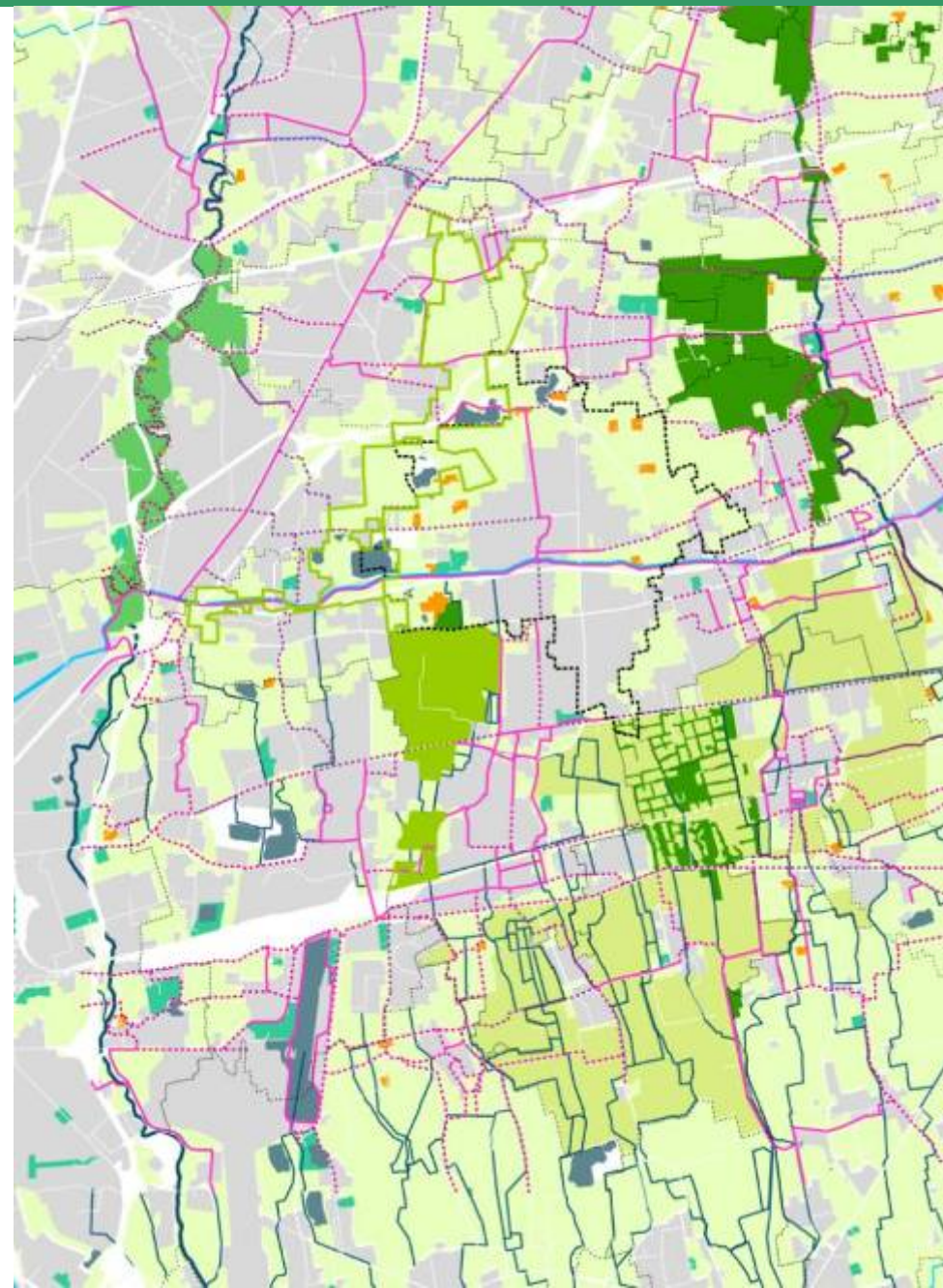
PTR_ctr

- Aree Agricole
- Boschi



MiBici_Rete ciclabile

- esistente
- in programma
- da programmare



Vincoli e cave

Fonti: PTCP provincia di Milano 2004, Prg vigente 2000, Piano Cave Provincia di Milano 2006

Vincoli PRG Vigente

 VINCOLO L. 1089/39
D.Lgs. 29.10.99

- 1) Villa Alari Visconti di Saliceto A.V. 41 (03.09.49)
- 2) Doppio filare di pioppi a sud della Villa Alari
- 3) Villa Bianconi Greppi A.V. 289 (15.06.23)
- 4) Villa Scotti A.V. 288 (15.06.23)
- 5) Palazzo Castagnone A.V. 477 (20.01.66)
- 6) Chiesa S.Maria Assunta A.V. 494 (28.04.67)
- 7) Cascina Torriana A.V. 9999 (29.12.92)
- 8) Cascina Castellana A.V. 566 (12.11.79)

Sono altresì potenzialmente e presuntivamente vincolati: (salvo accertamento negativo dell'interesse storico-artistico da effettuarsi con provvedimento dell'Ufficio Centrale del Ministero per i Beni Culturali e Ambientali) i beni aventi più di 50 anni di proprietà delle regioni, delle province, dei comuni, gli altri enti pubblici e le persone giuridiche private senza fini di lucro; gli affreschi, gli stemmi, le lapidi, le iscrizioni, i tabernacoli e gli altri ornamenti degli edifici esposti e non alla pubblica vista aventi più di 50 anni.

 VINCOLO L. 1497/39
D.Lgs. 29.10.99

- A) Boschi
- B) Proposta di vincolo C.P. 02.12.1998
- C) Parco Agricolo Sud Milano L.R. 23.04.90 n°24

Vincoli PTCP (prov di MI)- Difesa del suolo

 Vincolo fluviale - 150 m

 ex 1497

 SIC - Siti di Interesse Comunitario

 Aree di bonifica

 Aree dismesse

 Aree naturali protette

 Vincolo PAV

 Boschi

 Oasi

 Riserve

 Parchi regionali

 PLIS - Parchi Locali di Interesse Sovracomunale

Piano Cave (Prov. Mi.)

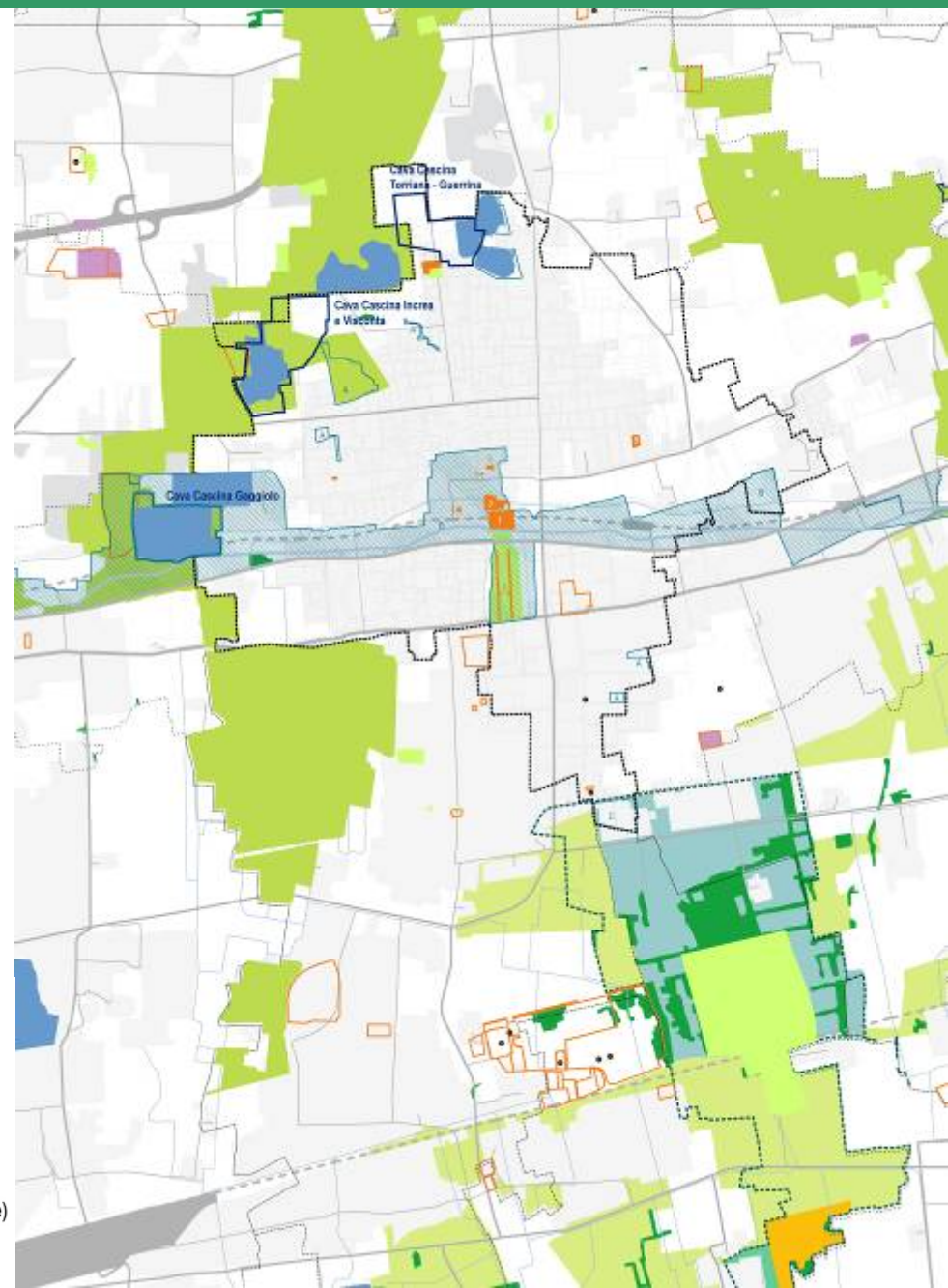
 Ambito Territoriale Estrattivo (ATE)

 Cava di Recupero

 Ambito di cava (Ptr)

 Canali, Rogge, Specchi d'acqua (Prg Vigente)

 Proposta di PLIS

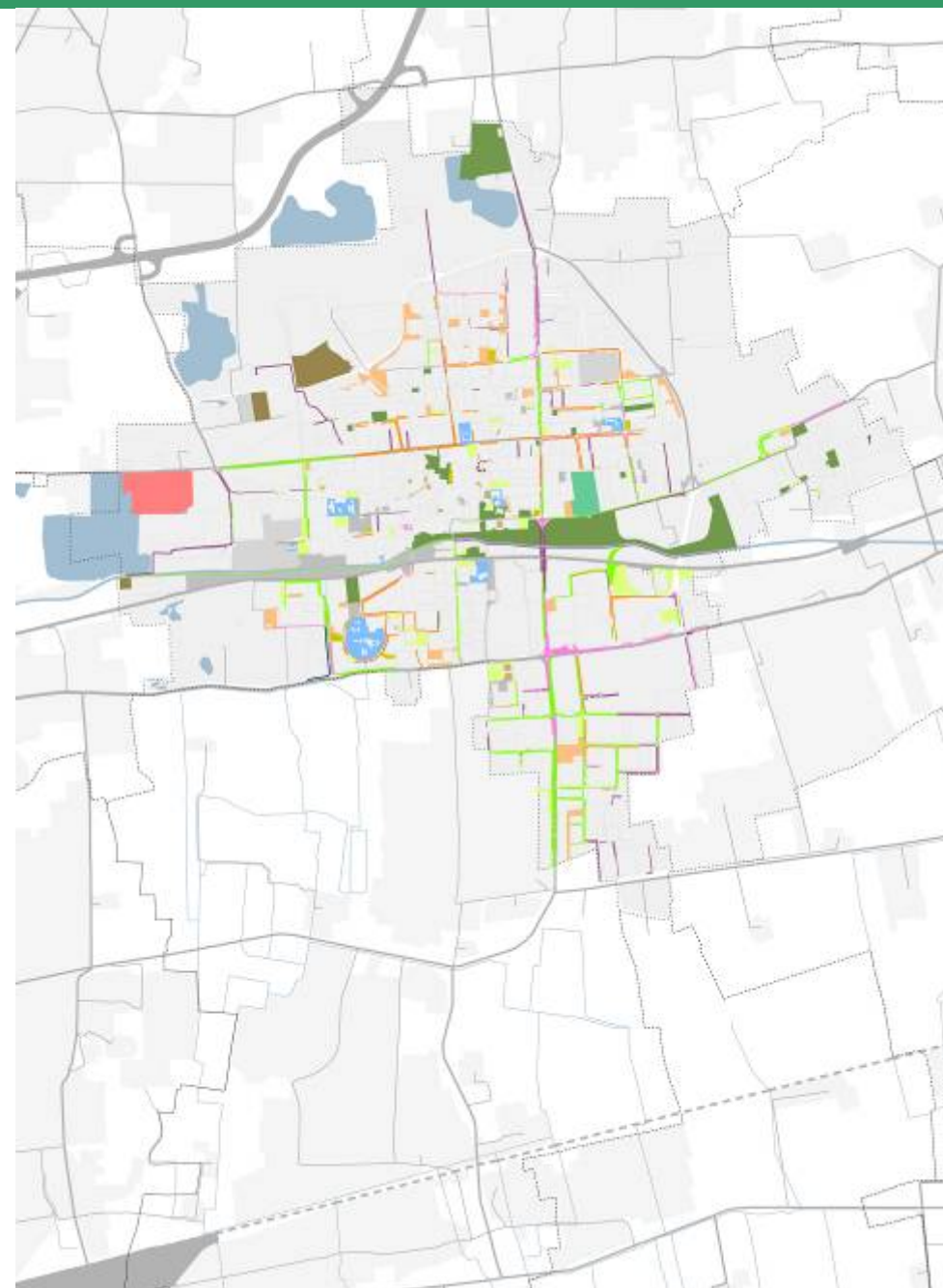


Il censimento del verde

Fonte: Censimento aree verdi – Comune Cernusco sul Naviglio - 2008

LEGENDA

AV - Aree verdi (comprese aree di recente acquisizione)	tot.: 94.709 mq
PG - Parchi e giardini aperti	tot.: 120.664 mq
PC - Parchi e giardini chiusi	tot.: 325.981 mq
GS - Giardini di pertinenza scuole e altri edifici	tot.: 80.421 mq
IS - Aree di pertinenza impianti sportivi	tot.: 154.512 mq
IT - Aree di pertinenza impianti tecnologici	tot.: 15.377 mq
CM - Ambiti cimiteriali	tot.: 40.226 mq
AC - Aree cani	tot.: 14.567 mq
AA - Aree agricole	tot.: 668.600 mq
AR - Aree riforestate	tot.: 87.896 mq
AS - Ambito di cava soggetto a recupero	tot.: 108.180 mq
PZ - Piazze alberate	tot.: 11.571 mq
PA - Parcheggi	tot.: 135.372 mq
XX - Altro	tot.: 1.300 mq
Totale aree (escluse banchine) 1.859.917 mq	
BP - Banchine stradali piantumate e inerbite	tot.: 91.020 mq
BT - Banchine stradali piantumate in tornelli	tot.: 31.914 mq
BI - Banchine stradali inerbite	tot.: 31.300 mq
BS - Banchine stradali sterrate	tot.: 30.312 mq
Totale aree (incluse banchine) 2.044.463 mq	



Il sistema ambientale: vincoli e dotazioni

Destinazione d'Uso dei Suoli Agricoli e Forestali

Fonte: PTR Lombardia - DUSAF

Legenda

Accumuli detritici e affioramenti litoidi privi di vegetazione	Culture orticole protette.
Altre legnose agrarie	Formazioni ripariali
Alvei fluviali e corsi d'acqua artificiali	Frutteti e frutti minori
Aree archeologiche	Insediami produttivi agricoli
Aree verdi incolte	Marcite
Bacini idrici artificiali	Oliveti
Bacini idrici da attività estrattive interessanti	Orti familiari
Bacini idrici naturali	Parchi divertimento
Boschi conifere a densità media e alta	Parchi e giardini
Boschi di latifoglie a densità bassa	Pioppeti
Boschi di latifoglie a densità media e alta	Prati permanenti con presenza di specie arboree ed arbustive sparse
Boschi misti a densità bassa	Prati permanenti in assenza di specie arboree ed arbustive
Boschi misti a densità media e alta	Rimboschimenti recenti
Cascine	Risaie
Cave	Seminativi arborati
Cespuglieti	Seminativi semplici
Cespuglieti con presenza significativa di specie arbustive alte ed arboree	Spagge, dune ed alvei ghiaiosi
Cespuglieti in aree di agricole abbandonate	Vegetazione degli argini sopraelevati
Cimiteri	Vegetazione dei greti
Culture floro-vivaistiche a pieno campo	Vegetazione delle aree umide interne e delle torbiere
Culture floro-vivaistiche protette	Vegetazione rada
Culture orticole a pieno campo	Vigneti



Il sistema ambientale: le regole del PRG vigente per gli spazi aperti, verdi e agricoli



Il sistema ambientale: le regole del PRG vigente per gli spazi aperti, verdi e agricoli

Zona omogenea E

(parti destinate ad attività agricola e funzioni connesse)

- E1 agricola di produzione
- E2 agricola di forestazione e frangia con gli spazi urbani (nessuna costruzione salvo di servizio)



Il sistema ambientale: le regole del PRG vigente per gli spazi aperti, verdi e agricoli

Zona omogenea E

(parti destinate ad attività agricola e funzioni connesse)

- E1 agricola di produzione
- E2 agricola di forestazione e frangia con gli spazi urbani (nessuna costruzione salvo di servizio)

Zona omogenea A

(centro storico e i nuclei di interesse storico artistico ambientale)

si mantengono i parametri esistenti salvo Piano Attuativo



Il sistema ambientale: le regole del PRG vigente per gli spazi aperti, verdi e agricoli

Zona omogenea E

(parti destinate ad attività agricola e funzioni connesse)

- E1 agricola di produzione
- E2 agricola di forestazione e frangia con gli spazi urbani (nessuna costruzione salvo di servizio)

Zona omogenea A

(centro storico e i nuclei di interesse storico artistico ambientale)

si mantengono i parametri esistenti salvo Piano Attuativo

Aree Standard

(Aree per attrezzature pubbliche e di uso pubblico a livello comunale, al servizio di insediamenti residenziali, produttivi, direzionali o commerciali)

Alcune aree inamovibili, altre dislocabili rispetto al perimetro del PA



Il sistema ambientale: le regole del PRG vigente per gli spazi aperti, verdi e agricoli

Zona omogenea E

(parti destinate ad attività agricola e funzioni connesse)

- E1 agricola di produzione
- E2 agricola di forestazione e frangia con gli spazi urbani (nessuna costruzione salvo di servizio)

Zona omogenea A

(centro storico e i nuclei di interesse storico artistico ambientale)

si mantengono i parametri esistenti salvo Piano Attuativo

Aree Standard

(Aree per attrezzature pubbliche e di uso pubblico a livello comunale, al servizio di insediamenti residenziali, produttivi, direzionali o commerciali)

Alcune aree inamovibili, altre dislocabili rispetto al perimetro del PA



Zona omogenea F

(parti destinate ad attrezzature ed impianti di interesse generale)

F2parco territoriale(**prog.PLIS**)
sovracomunale, attrezzature pubbliche o uso pubblico per tempo libero, sport, attività ricreative e culturali, ricettive e di ristoro con relativi parcheggi



Il sistema ambientale: le regole del PRG vigente per gli spazi aperti, verdi e agricoli

Zona omogenea E

(parti destinate ad attività agricola e funzioni connesse)

- E1 agricola di produzione
- E2 agricola di forestazione e frangia con gli spazi urbani (nessuna costruzione salvo di servizio)

Zona omogenea A

(centro storico e i nuclei di interesse storico artistico ambientale)

si mantengono i parametri esistenti salvo Piano Attuativo

Aree Standard

(Aree per attrezzature pubbliche e di uso pubblico a livello comunale, al servizio di insediamenti residenziali, produttivi, direzionali o commerciali)

Alcune aree inamovibili, altre dislocabili rispetto al perimetro del PA



Zona omogenea F

(parti destinate ad attrezzature ed impianti di interesse generale)

F2 parco territoriale (prog. PLIS) sovracomunale, attrezzature pubbliche o uso pubblico per tempo libero, sport, attività ricreative e culturali, ricettive e di ristoro con relativi parcheggi

Zona omogenea F

(parti destinate ad attrezzature ed impianti di interesse generale)

F3 Parco Sud

Sono consentite le attività previste dal P.T.C. del Parco Agricolo Sud Milano



Il sistema ambientale: le regole del PRG vigente per gli spazi aperti, verdi e agricoli

Zona omogenea E

(parti destinate ad attività agricola e funzioni connesse)

- E1 agricola di produzione
- E2 agricola di forestazione e frangia con gli spazi urbani (nessuna costruzione salvo di servizio)

Zona omogenea A

(centro storico e i nuclei di interesse storico artistico ambientale)

si mantengono i parametri esistenti salvo Piano Attuativo

Aree Standard

(Aree per attrezzature pubbliche e di uso pubblico a livello comunale, al servizio di insediamenti residenziali, produttivi, direzionali o commerciali)

Alcune aree inamovibili, altre dislocabili rispetto al perimetro del PA



Zona omogenea F

(parti destinate ad attrezzature ed impianti di interesse generale)

F2 parco territoriale (prog. PLIS) sovracomunale, attrezzature pubbliche o uso pubblico per tempo libero, sport, attività ricreative e culturali, ricettive e di ristoro con relativi parcheggi

Zona omogenea F

(parti destinate ad attrezzature ed impianti di interesse generale)

F3 Parco Sud

Sono consentite le attività previste dal P.T.C. del Parco Agricolo Sud Milano

Vincoli

Vincoli PTCP (prov di MI)- Difesa del suolo

Vincolo paesaggistico-ambientale I.1497/39

Ambiente e produzione: l'agricoltura come opportunità

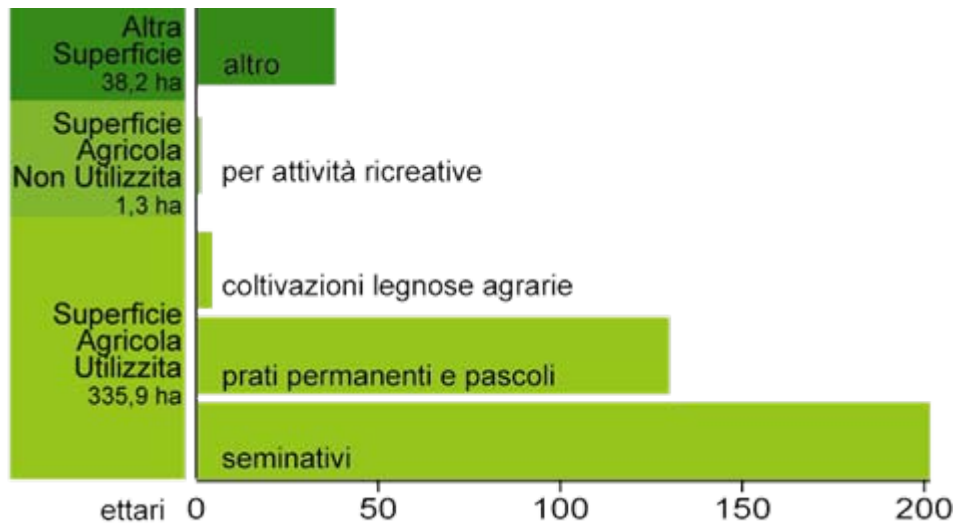
L'agricoltura a Cernusco sul Naviglio

Fonte: addetti 2001 – Ring Regione Lombardia – ISTAT

Superficie territoriale e superficie agraria secondo le principali utilizzazioni. Anno 2000

tot. Aziende 64

tot. SAU 335,9 ha



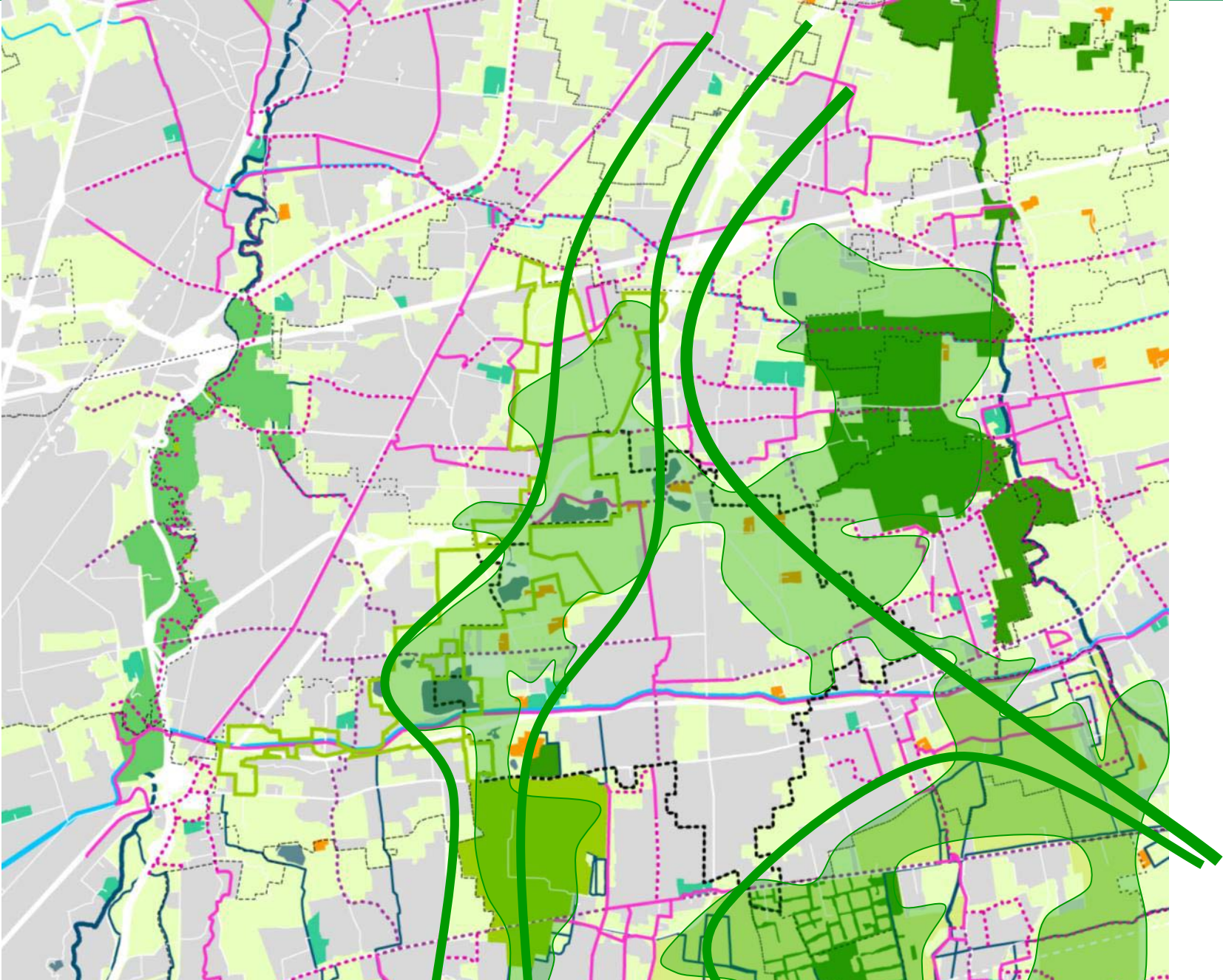
L'agricoltura nell'area Adda-Martesana

Fonte: DiAp – Politecnico di Milano (2003-2007)

- Occupazione agricola: superiore alla media provinciale
- Produzione agricola: ruolo strategico per la salvaguardia e la valorizzazione del territorio rurale



Il sistema ambientale: Cernusco cerniera del sistema ambientale

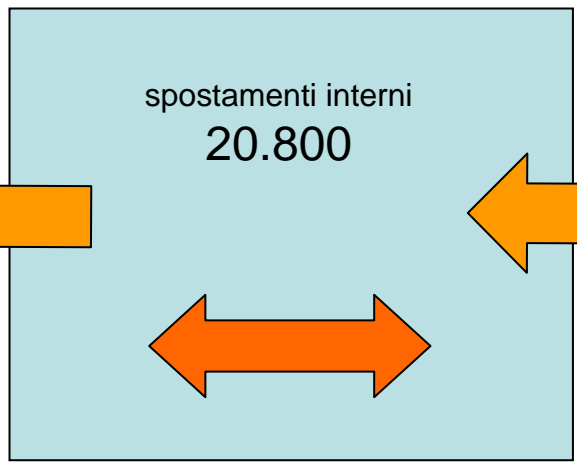


Domanda di mobilità

Fonte: Indagine O-D Regione Lombardia, 2002

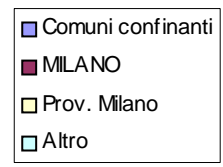
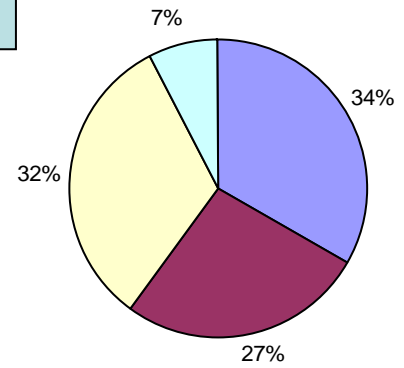
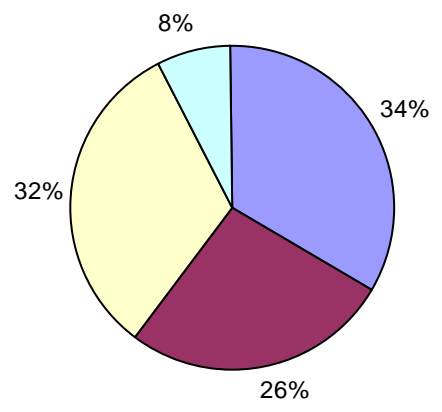
Dimensioni della domanda di mobilità:
83.200 spostamenti medi giornalieri

CERNUSCO



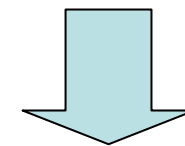
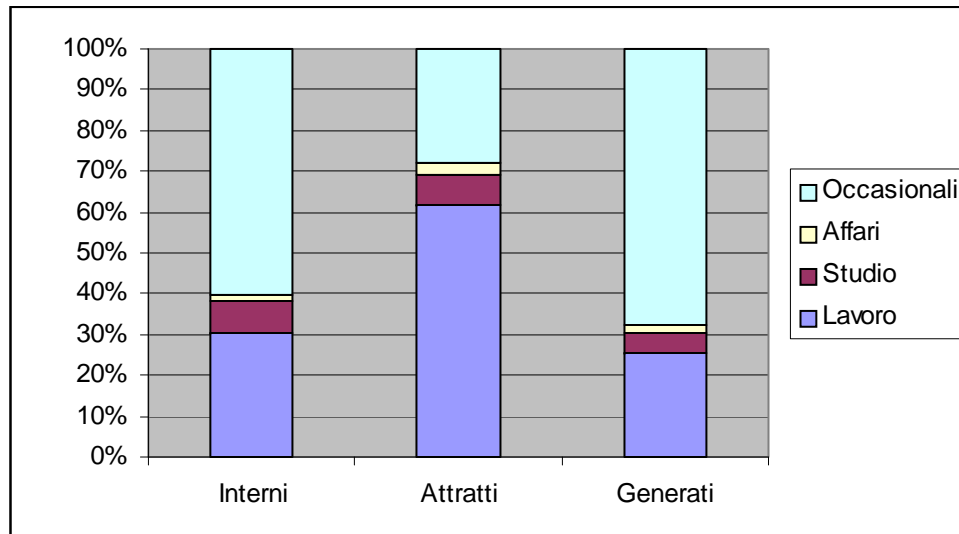
spostamenti generati
31.000

spostamenti attratti
31.350



Caratteristiche:

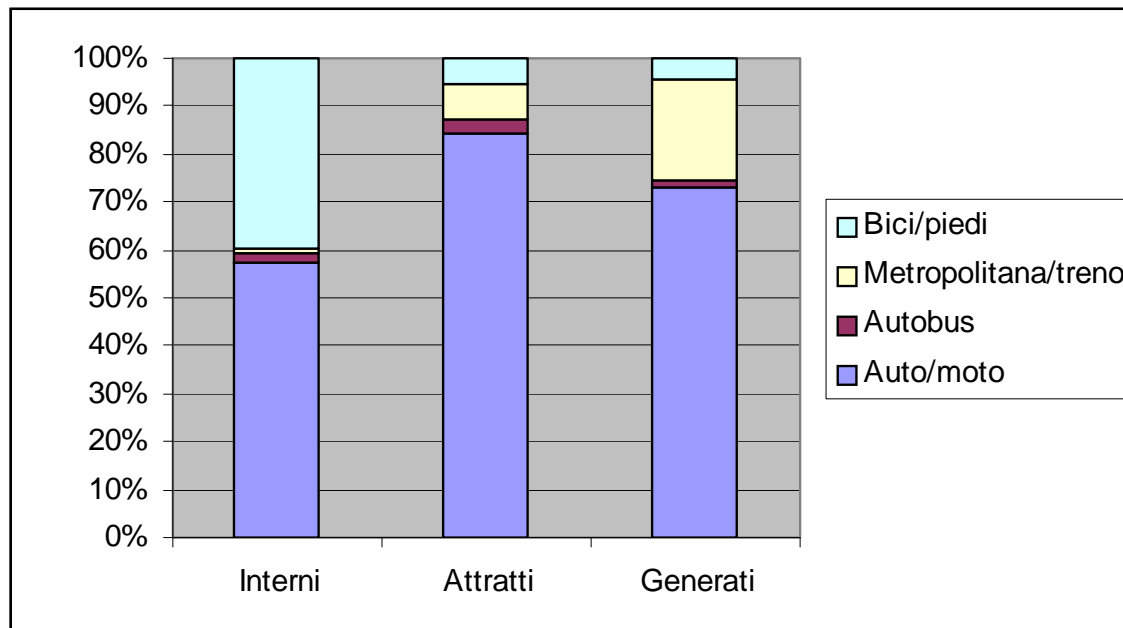
- **Tasso di mobilità:** 2,85 spostamenti/giorno (contro 2,4 a Milano e 2,6 nell'hinterland milanese)
- **Tasso di motorizzazione:** 1,62 auto/famiglia (contro 1,37 auto/famiglia in Provincia di Milano)
- **Motivi dello spostamento:** 44% sistematici (studio o lavoro), 56% occasionali (affari, acquisti, svago)



Elevata mobilità e propensione all'uso dell'auto privata

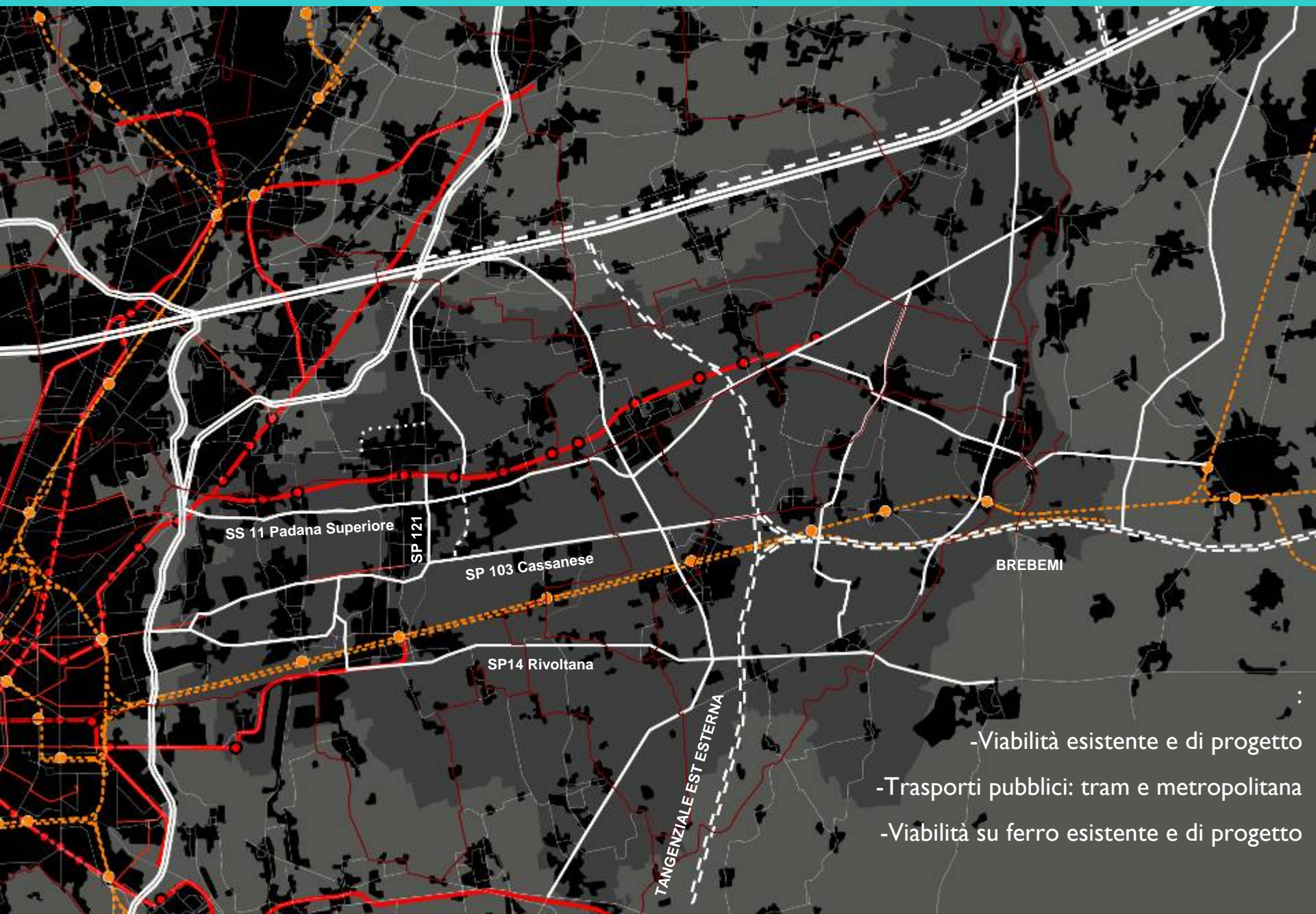
Ripartizione modale degli spostamenti

Modo	Interni	Attratti	Generati
Auto/moto	57%	84%	73%
Autobus	2%	3%	2%
Metro/treno	1%	7%	21%
Piedi/Bici	40%	5%	4%



Sistema infrastrutturale della mobilità

Fonte: Piano d'Area Adda – Martesana



- Viabilità esistente e di progetto
- Trasporti pubblici: tram e metropolitana
- Viabilità su ferro esistente e di progetto

Trasporto pubblico locale

Fonte: Comune di Cernusco - Line



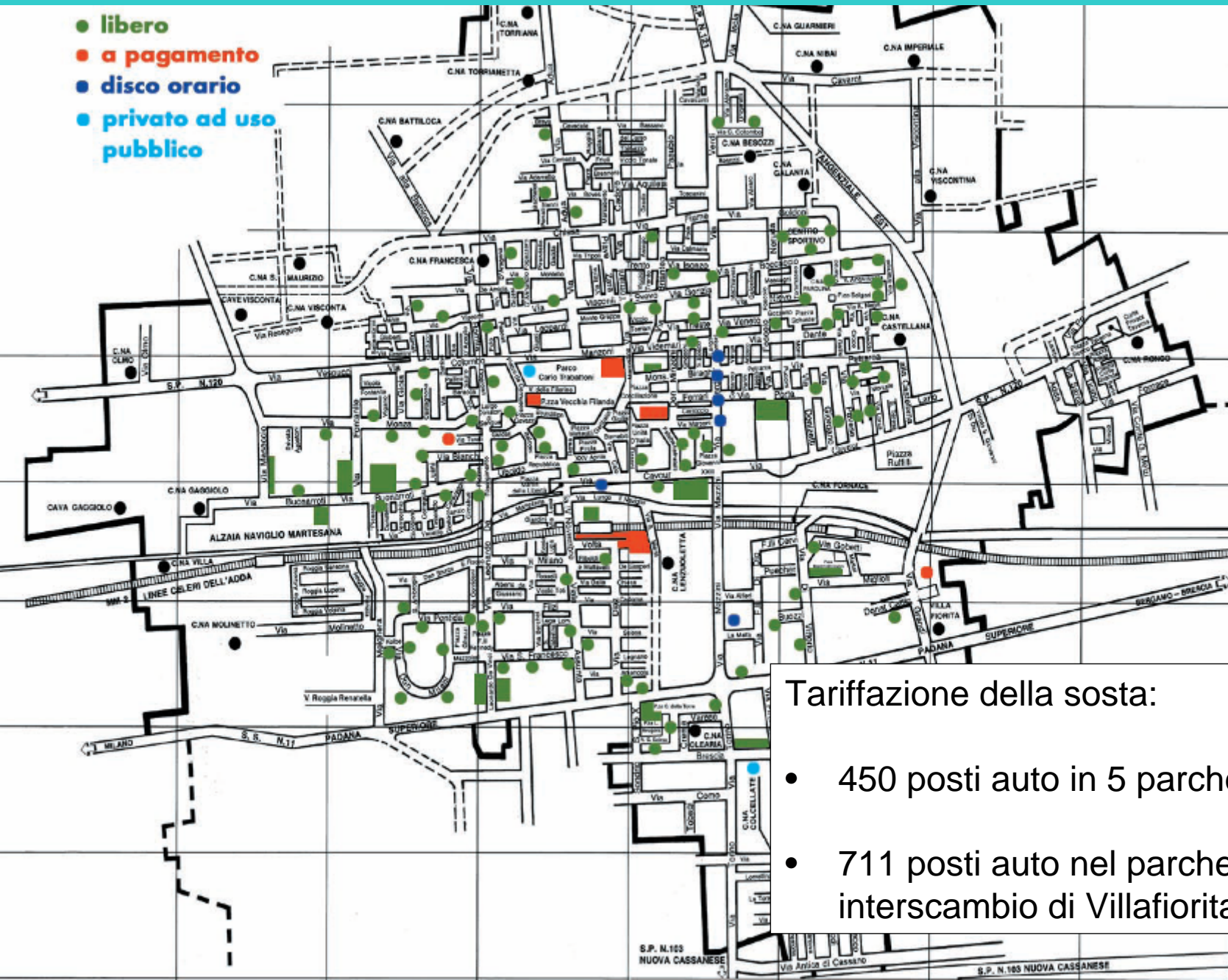
- BRUCOBUS: 5 linee urbane “shuttle” e 2 linee circolari
- My Line: servizio a chiamata nelle ore di morbida
- Navette per il trasporto scolastico

The advertisement shows a smiling man in a dark suit and white gloves, standing next to a dark-colored car. The 'Cernusco myLine Servizio a chiamata' logo is in the top right corner. The text 'L'autobus che passa a prenderti, quando vuoi tu.' is written across the middle. At the bottom, it says 'MyLine. Il nuovo servizio a chiamata di Line per Cernusco.'

Sosta e parcheggi

Fonte: Comune di Cernusco

- libero
- a pagamento
- disco orario
- privato ad uso pubblico

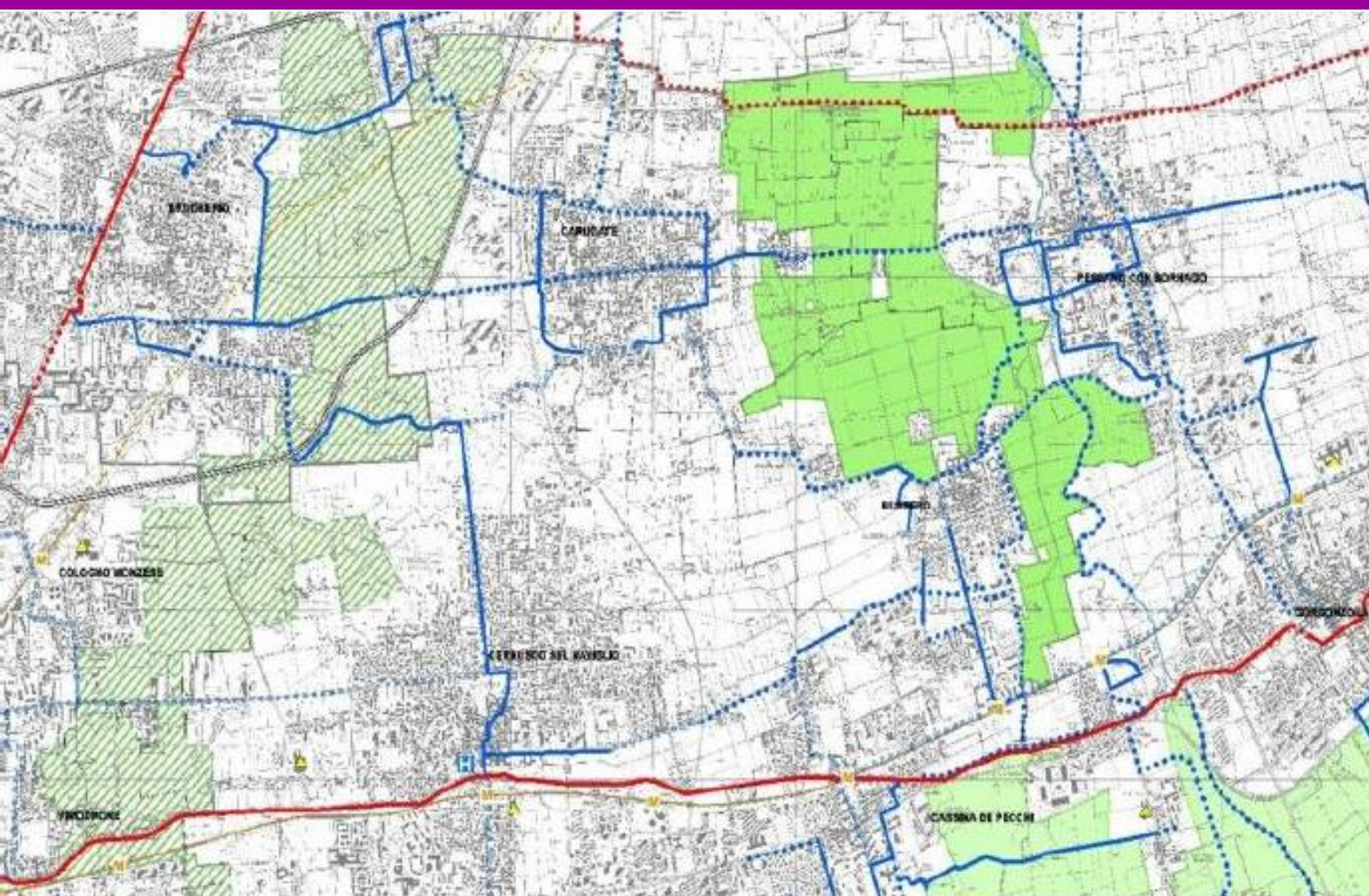


Tariffazione della sosta:

- 450 posti auto in 5 parcheggi
- 711 posti auto nel parcheggio di interscambio di Villafiorita MM2

Rete provinciale MIBICI a Cernusco

Fonte: Piano delle Mobilità Ciclabile



Itinerari ciclistici

- Rete portante esistente
- Rete portante in programma
- Rete portante da programmare
- Rete di supporto esistente
- Rete di supporto in programma
- Rete di supporto da programmare

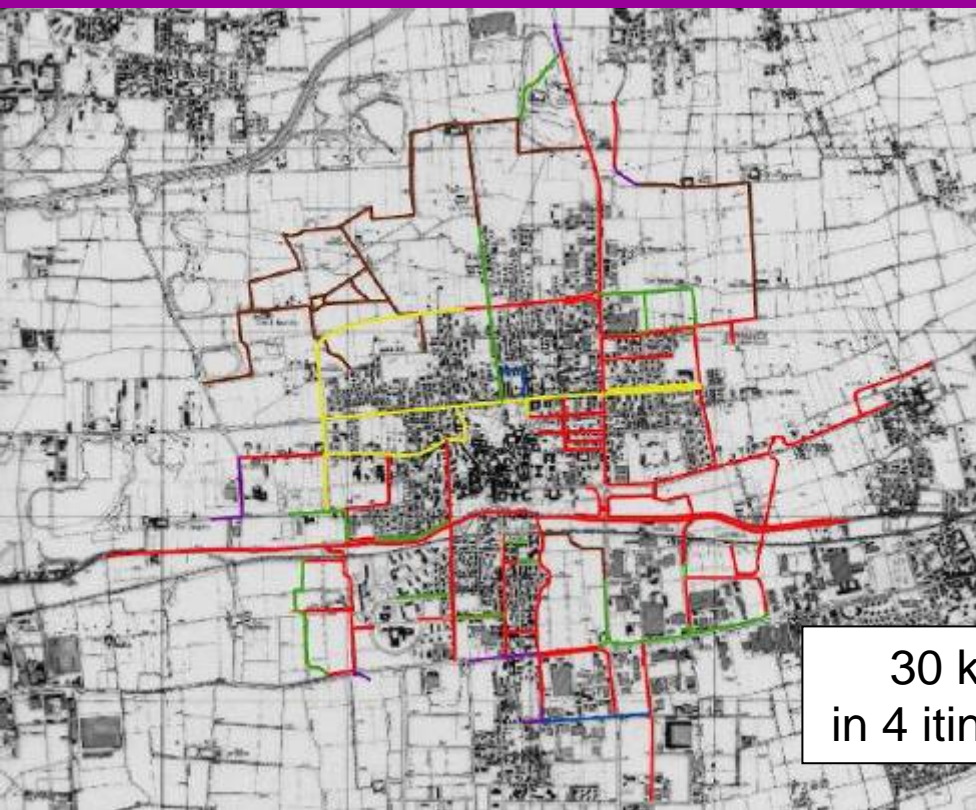
- T** Tribunali
- U** Università
- Δ** Scuole secondarie superiori
- H** Struttura Ospedaliera
- S** Stazioni ferroviarie esistenti
- S** Stazioni ferroviarie nuove

- Fiumi e corsi d'acqua
- Ferrovie
- Metropolitana esistente
- Metropolitana in progetto
- Rete primaria esistente
- Altre strade

- Parchi regionali
- Parco locale di interesse sovramunicipale riconosciuto
- Parco locale di interesse sovramunicipale proposto
- Dorsale verde nord





Piste ed itinerari ciclabili esistenti

Fonte: Piano delle Mobilità Ciclabile









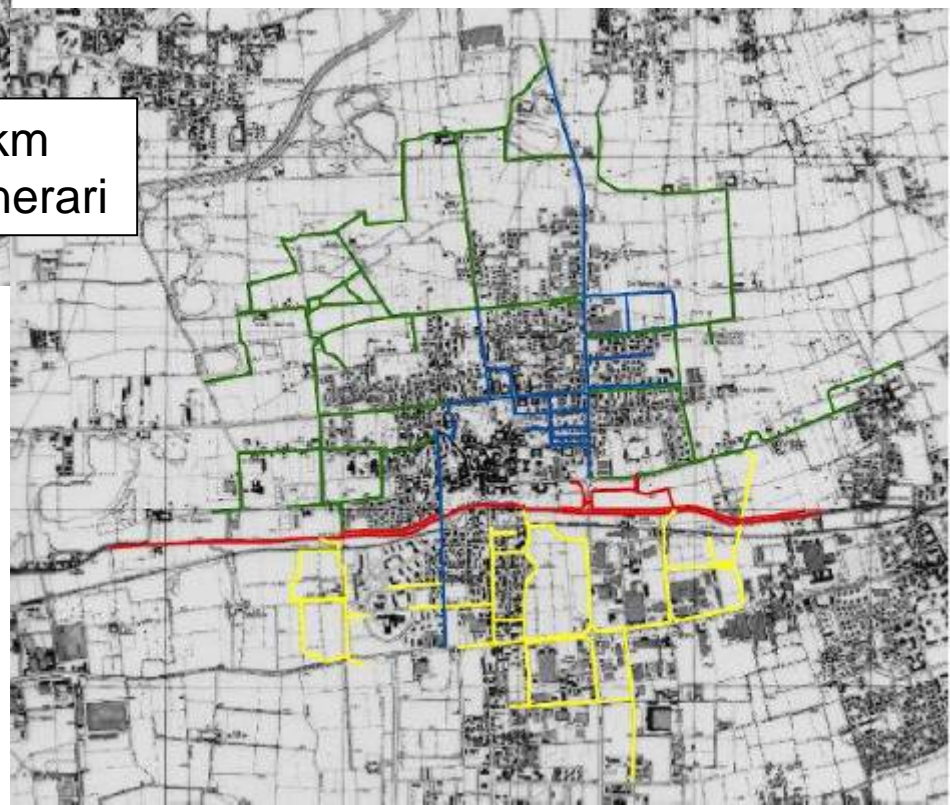
30 km
in 4 itinerari

Itinerari ciclabili

- | | | |
|---|--------------|-----------------------------------|
|  | Itinerario 1 | Lungo Naviglio e giardini storici |
|  | Itinerario 2 | Centro storico e parco blu |
|  | Itinerario 3 | Cascine e fontanile |
|  | Itinerario 4 | Lenzuoletta e zone industriale |

Piste ciclabili

-  ciclabili di progetto
-  ciclabili di prossima realizzazione (2008/2009)
-  ciclabili esistenti
-  di prox programmazione
-  progettazione intercomunale
-  strade vicinali o secondarie di connessione



Percorsi ciclopedonali a Cernusco

Fonte: Piano delle Mobilità Ciclabile



**Percorso ciclopedonale in
via Carroccio**

**Parcheggio delle biciclette in via Assunta
(200 posti per l'interscambio con MM2)**



Pista di via Roggia Sansona



Alzaia Naviglio della Martesana

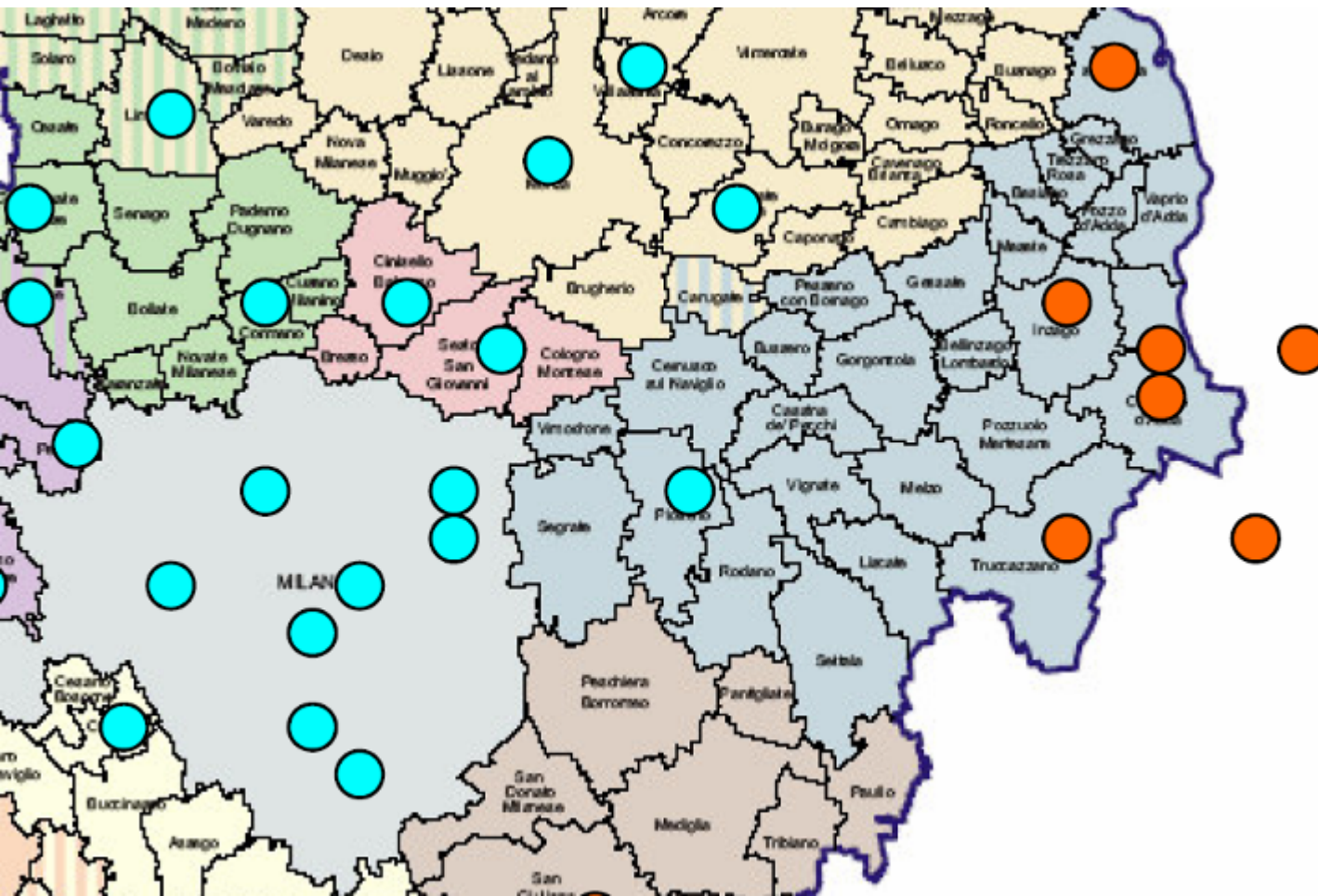


**Attraversamento percorso ciclopedonale
in via Leonardo da Vinci**

Impatti: Qualità dell'aria

Fonte: Rapporto sulla qualità dell'aria - ARPA, 2007

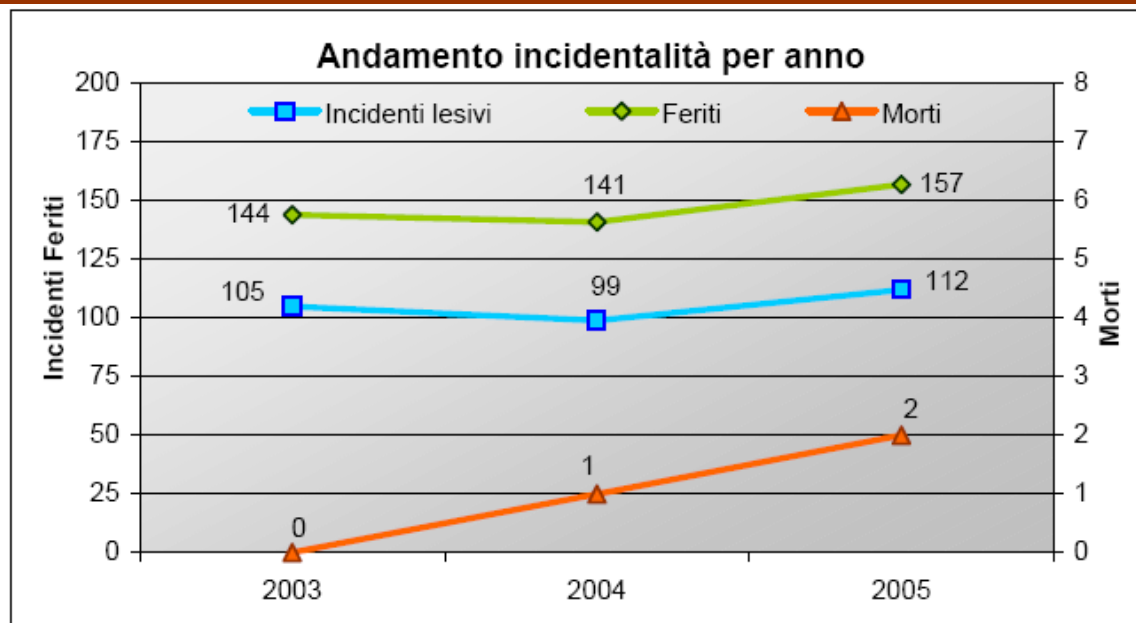
- Cernusco fa parte della Zona critica omogenea A1 di Milano
- Non esiste una stazione fissa di misura della qualità dell'aria sul territorio comunale



Impatti: Incidentalità

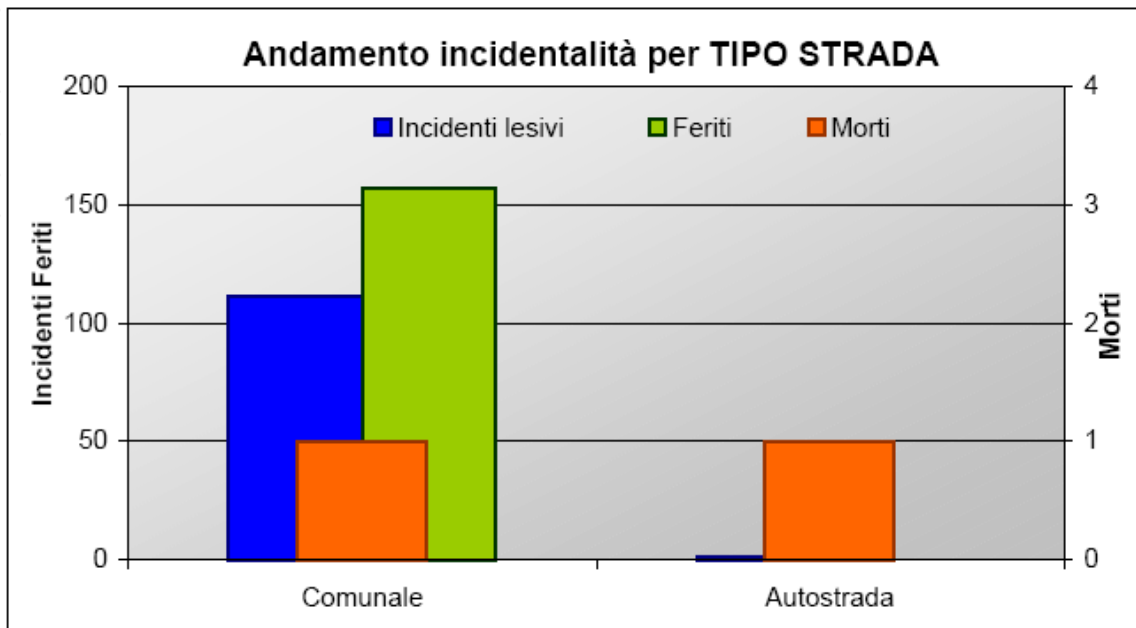
Fonte: Sistema Integrato Sicurezza stradale - Provincia di Milano, 2005

Anno	Incidenti lesivi	Morti	Feriti
2003	105	0	144
2004	99	1	141
2005	112	2	157
	316	3	442



2005

Tipo strada	Incidenti lesivi	Morti	Feriti
Comunale	111	1	157
Autostrada	1	1	0
	112	2	157



focus group
con soggetti del territorio (e non) che si occupano di ambiente e mobilità

4 incontri pubblici
ed
1 convegno

INCONTRI TEMATICI CON I CITTADINI

LA CITTA'
tra presente e futuro
Martedì 18 novembre ore 21.00
L'eredità del PRG e le alternative di sviluppo

Sala conferenze
Biblioteca Civica "L. Penati"
Ingresso da via Fatebenefratelli

AMBIENTE
Martedì 2 dicembre ore 21.00
Tutelare il territorio di Cernusco e promuovere una mobilità sostenibile

ECONOMIA
Martedì 25 novembre ore 21.00
Quali prospettive di crescita economico-produttiva per la nostra città

CASA e SERVIZI
Martedì 9 dicembre ore 21.00
Garantire alle persone spazi e servizi per una migliore qualità della vita

Sabato 24 gennaio ore 9.00
CONVEGNO
Auditorium Casa delle Arti
Via De Gasperi, 5

Per informazioni:
Info@up - Tel. 02.9278444
info@comune.cernusco.inaviglio.it

Ambiente e sistema della mobilità a Cernusco oggi

parti consistenti e continue di **spazi** aperti prevalentemente **agricoli estesi e di grande qualità paesaggistica**

economia agricola viva ed efficiente

presenza diffusa di **aziende attive** nel settore ortofrutticolo e zootecnico alcune delle quali operano con criteri biologici

agricoltura periurbana fattore di ricchezza per la città: da un lato **risorsa economica e produttiva**, dall'altro **elemento di presidio del territorio** e di forte caratterizzazione

Punti di attenzione che il PGT vuole affrontare

quale **ruolo futuro** attribuire alle aree agricole, finora sfuggite al consumo di suolo, ma aggredite anche dalle dinamiche insediative

in quali forme è necessario completare il percorso di **consolidamento e tutela** degli spazi liberi agricoli di Cernusco e di **integrazione** ambientale e sovracomunale?

quali sono le principali **problematiche** connesse a queste aree ed all'attività delle aziende agricole ad esse collegate?

come garantire un **consolidamento delle aziende** e un' ulteriore **qualificazione**?

Ambiente e sistema della mobilità a Cernusco oggi

presenza di **tre cave nell'area nord-ovest** del territorio di Cernusco

un tempo aree oggetto di intenso sfruttamento e precluse all'accesso dei cittadini, oggi **potenzialità residua del territorio, luoghi da ripensare e re-interpretare**

ipotesi, in fase di studio, di realizzazione del **Parco delle Cave**: interessante strumento per contrastare la tendenza alla saldatura ed alla saturazione edilizia tra comuni limitrofi e per preservare l'elevato valore ambientale ed il carattere di riconoscibilità del territorio di Cernusco

Punti di attenzione che il PGT vuole affrontare

quale **destinazione futura** è immaginabile per questi ambiti?

quali le **problematiche** che si devono affrontare?

quali gli **interventi per valorizzarne le potenzialità** e per fare di queste aree una nuova risorsa per il territorio?

Ambiente e sistema della mobilità a Cernusco oggi

elevata qualità paesaggistica e ambientale
della città e del territorio

fascia continua di spazi agricoli che
racchiude e preserva il sistema insediativo
residenziale e produttivo, distanziando il nucleo
di Cernusco dai centri limitrofi

necessità di un intervento sugli aspetti
ambientali che persegua una **dimensione non
localistica** ma sovraterritoriale

Cernusco e l'asse della Martesana: elementi di
cerniera tra due sistemi a verde (Dorsale
Verde Nord Milano, Villorosi e sistema della
pianura irrigua e del Parco Sud)

Punti di attenzione che il PGT vuole affrontare

in che modo viene percepito ed in quale misura
viene fruito il **sistema del verde**?

quali sono i **tempi in cui esso vive**
maggiormente?

quali le **aree** cui più frequentemente si accede?

quali le **carenze o le problematiche** che
interessano questi ambiti?

esistono **esigenze specifiche** legate alla
fruizione di queste aree?

quali **aspettative** emergono rispetto ad esse?

quale **l'immagine nel futuro** legata a questi
territori?

Ambiente e sistema della mobilità a Cernusco oggi

sostenibilità ambientale e nuovi interventi edilizi

richiesta di introdurre misure che incentivino l'adozione di sistemi costruttivi volti al **contenimento energetico** degli involucri edilizi ed alla **produzione di energie da fonti rinnovabili**

Punti di attenzione che il PGT vuole affrontare

quale l'effettivo **interesse** rispetto a tali questioni?

come, ed in quale misura, il Pgt può/deve **farsi carico di questi temi?**

Ambiente e sistema della mobilità a Cernusco oggi

elevata accessibilità di Cernusco ed efficace connessione rispetto alla regione metropolitana milanese (fattore di forte attrazione)

presenza di arterie di grande comunicazione con conseguenti **problematiche** di vario tipo: congestione, attraversamenti, necessità di connessione ad una rete secondaria di carattere locale sufficientemente articolata e capace di ridistribuire i flussi in uscita da questi grandi assi di collegamento sovracomunale,...

Cernusco importante nodo di interscambio rispetto al territorio circostante (presenza della fermata della metropolitana): necessità di ristrutturazione delle stazioni MM e della creazione di adeguati parcheggi di interscambio

Punti di attenzione che il PGT vuole affrontare

rispetto al sistema di trasporto su vasta scala (sistema autostradale, delle tangenziali, del collegamento metropolitano,...), quali sono le **criticità e le carenze** che si riscontrano?

quali i **nodi problematici** da trattare?

quali proposte per favorire uno sviluppo efficiente della **rete dei trasporti** nel suo complesso?

parcheggi di interscambio o nuove centralità?

Ambiente e sistema della mobilità a Cernusco oggi

necessità di riqualificazione e connessione delle reti di trasporto locale per lo sviluppo di **collegamenti tra comuni limitrofi**, attraverso un insieme di opere di connessione che sostituiscano la viabilità interna ai centri abitati

necessità di **sviluppare servizi e mobilità a scala intercomunale**, potenziando la rete viaria e di trasporti pubblici rispetto all'asse Nord-Sud

raccordo della rete infrastrutturale intercomunale che implica un **impegno congiunto tra Amministrazioni**

Punti di attenzione che il PGT vuole affrontare

quali sono le principali **problematiche** riscontrate rispetto al sistema di collegamento intercomunale?

quali le **esigenze di connessione** primarie da implementare e su cui concentrare gli sforzi?

quali le **direttrici principali** ed i **servizi di collegamento** da sviluppare?

Ambiente e sistema della mobilità a Cernusco oggi

tema della **mobilità 'lenta' o locale**: necessità di **attenzione rispetto alla mobilità ciclabile e pedonale**

il nuovo Piano 'MiBici', attraverso la **valorizzazione del patrimonio esistente** e la **messa a sistema** delle reti ciclabili a livello sovralocale, ha inteso diffondere e incentivare l'uso della bicicletta

è emersa la richiesta di un prolungamento della rete ciclabile (e dei marciapiedi) esistente a Cernusco anche nella zona industriale e verso i punti di interesse e di interscambio cittadini

Punti di attenzione che il PGT vuole affrontare

quali sono le **carenze** che si riscontrano rispetto al sistema della mobilità locale, ciclabile e pedonale?

quale l'**uso** effettivo **che si fa, o che si vorrebbe fare**, di mezzi di spostamento alternativi all'auto?

in quale misura si ritiene che **potrebbe influire** l'ulteriore implementazione dei percorsi ciclabili e l'ampliamento delle zone a traffico limitato/aree pedonali rispetto all'uso di mezzi alternativi all'auto?