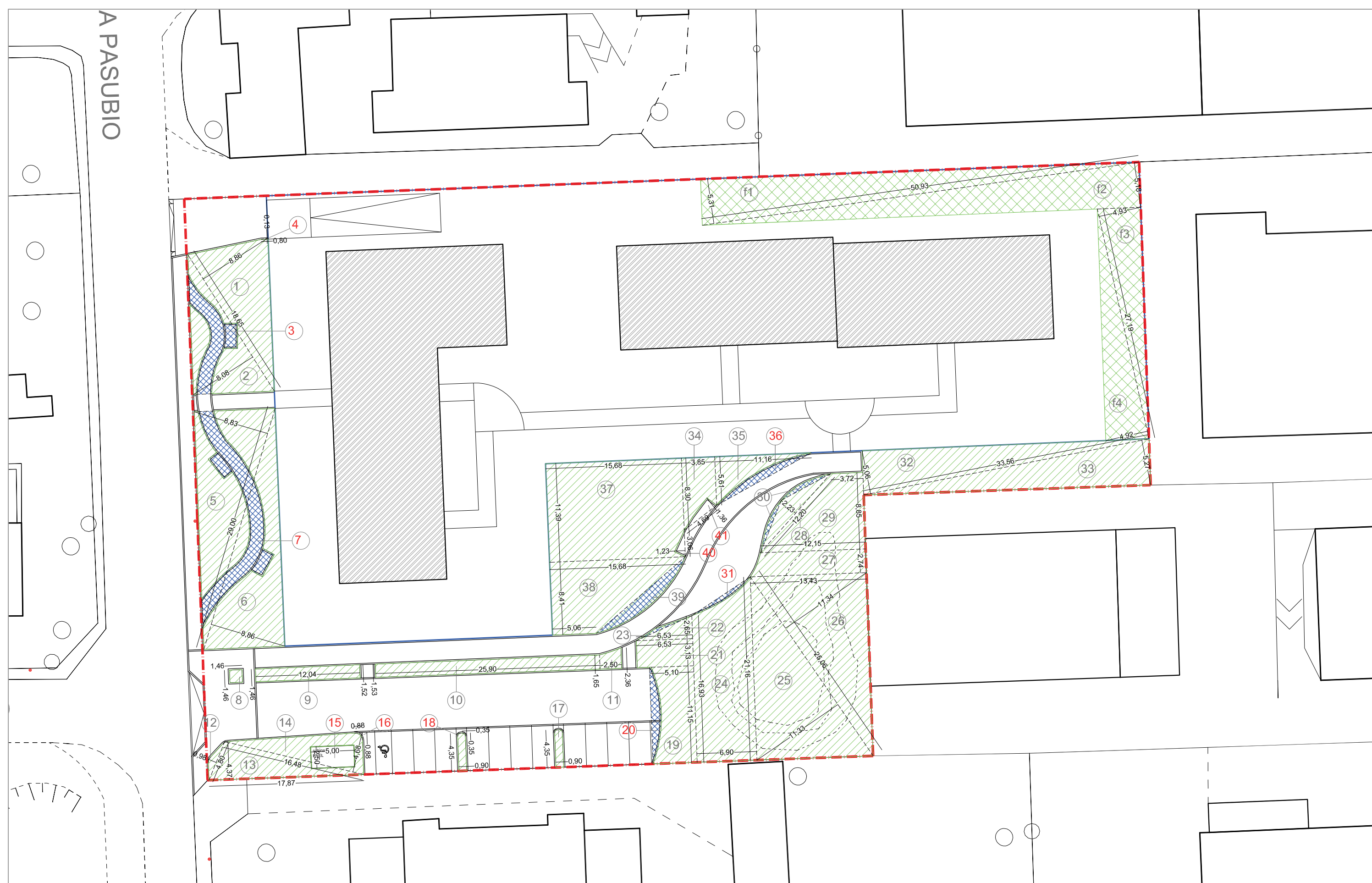
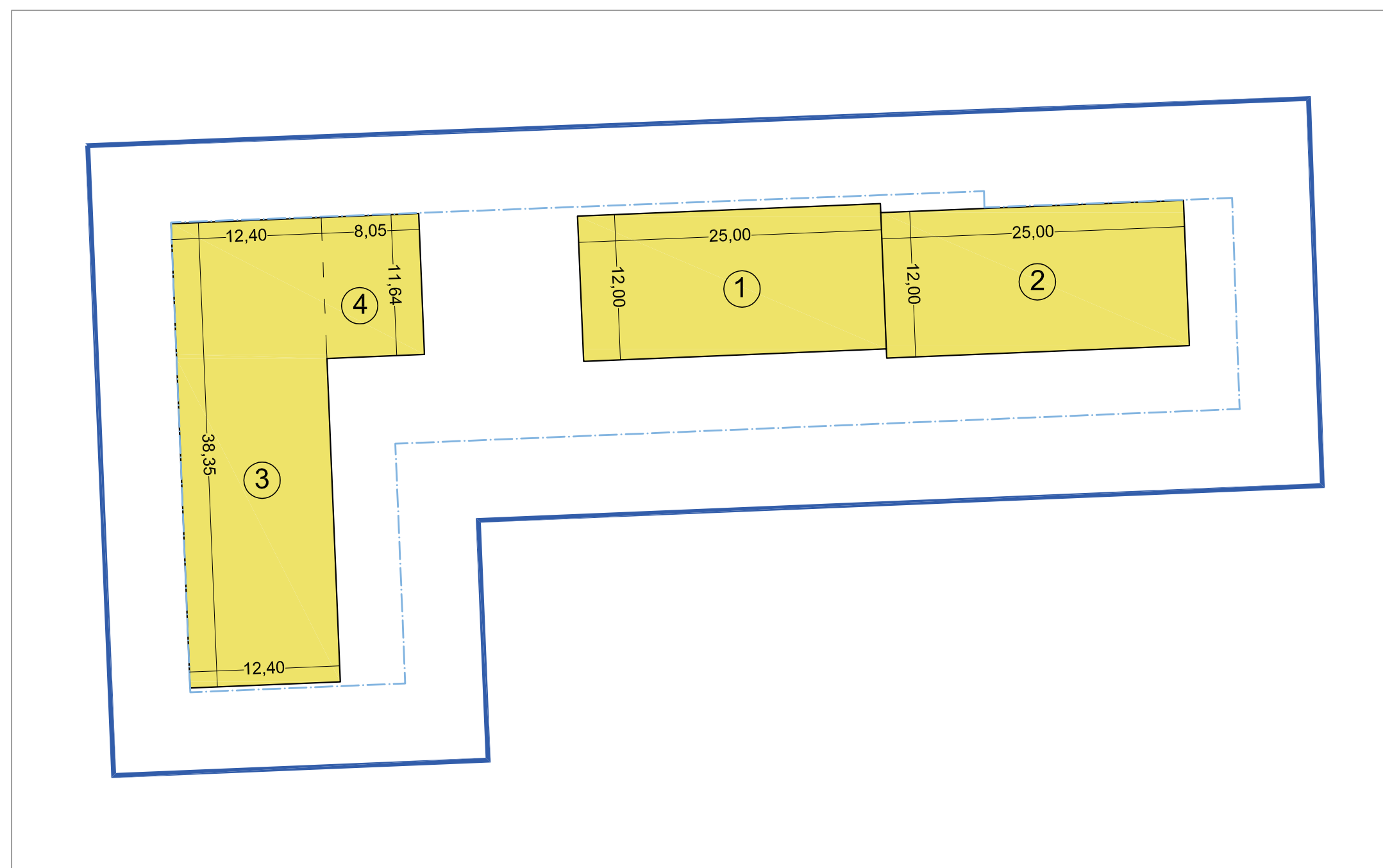


SUPERFICIE DI PARCAMENTO - scala 1:400



SUPERFICIE DRENANTE - scala 1:400



SUPERFICIE COPERTA - scala 1:400

LEGENDA

- SUPERFICIE TERRITORIALE
- SUPERFICIE FONDIARIA
- SUPERFICIE DRENANTE
- SUPERFICIE DI PARCAMENTO IN PROGETTO
- SUPERFICIE COPERTA

NOTA BENE

Le sagome dei fabbricati utilizzate per la dimostrazione analitica dei parametri edilizi sono da intendersi **indicative e non vincolanti**.
La dimostrazione del rispetto di tali parametri edilizi sarà effettuata in fase di richiesta di titolo abilitativo.
Si rimanda alla corrispondente nota riportata nell'elaborato "PLANIVOLUMETRICO DI PROGETTO"

DIMOSTRAZIONE SUPERFICIE DRENANTE

DIMOSTRAZIONE ANALITICA SUPERFICIE DRENANTE			
DOTAZIONE SUPERFICIE DRENANTE - AREE PER SERVIZI D INTERESSE GENERALE			
1	18,65	x	8,86 / 2 = 82,62
2	18,65	x	8,08 / 2 = 75,35
3	calcolo da CAD		= -28,16
4	0,80	x	0,13 / 2 = -0,05
5	29,00	x	8,83 / 2 = 128,04
6	29,00	x	8,86 / 2 = 128,47
7	calcolo da CAD		= -56,59
8	1,46	x	1,46 = 2,13
9	2,98	x	12,04 / 2 = 17,94
10	3,18	x	25,90 / 2 = 41,18
11	4,01	x	2,50 / 2 = 5,01
12	4,80	x	0,98 / 2 = 2,35
13	17,87	x	4,37 / 2 = 39,05
14	16,48	x	4,68 / 2 = 38,56
15	2,50	x	5,00 = -12,50
16	0,88	x	0,88 / 2 = 0,39
17	0,90	x	4,35 x2 = 7,83
18	0,35	x	0,35 x2 = -0,25
19	11,15	x	5,10 = 56,87
20	calcolo da CAD		= -9,17
21	6,53	x	3,13 = 20,44
22	6,53	x	2,65 / 2 = 6,65
23	calcolo da CAD		= 1,14
24	38,09	x	6,90 / 2 = 131,41
25	25,06	x	11,33 / 2 = 141,96
26	25,06	x	11,34 / 2 = 142,09
27	25,58	x	2,74 / 2 = 35,04
28	15,87	x	8,85 / 2 = 70,22
29	12,20	x	2,23 / 2 = 13,60
30	calcolo da CAD		= 4,28
31	calcolo da CAD		= -3,14
32	33,56	x	5,06 / 2 = 84,91
33	33,56	x	5,27 / 2 = 88,43
34	13,91	x	3,85 / 2 = 26,78
35	11,16	x	5,61 / 2 = 31,30
36	calcolo da CAD		= -8,83
37	15,68	x	11,39 = 178,60
38	20,74	x	8,41 / 2 = 87,21
39	calcolo da CAD		= 14,37
40	3,06	x	1,23 / 2 = -1,88
41	4,69	x	1,36 / 2 = -3,19
TOTALE dotazione sup. drenante AREE PER SERVIZI D INTERESSE GENERALE			MQ 1.582,46

DOTAZIONE SUPERFICIE DRENANTE - AREE DI CONCENTRAZIONE FONDIARIA			
f1	50,93	x	5,31 / 2 = 135,22
f2	50,93	x	5,18 / 2 = 131,91
f3	27,19	x	4,93 / 2 = 67,02
f4	27,19	x	4,92 / 2 = 66,89
TOTALE dotazione sup. drenante AREE DI CONCENTRAZIONE FONDIARIA (*)			MQ 401,04
(*) Dotazione minima da soddisfare in sede di richiesta di titolo abilitativo per lotti privati			

QUADRO RIEPILOGATIVO	
Dotazione sup. drenante - AREE PER SERVIZI DI INTERESSE GENERALE	MQ 1.582,46
Dotazione sup. drenante - AREE DI CONCENTRAZIONE FONDIARIA	MQ 401,04
TOTALE dotazione superficie drenante	MQ 1.983,50

Numeri in grassetto: somma basi trapezio

DIMOSTRAZIONE SUPERFICIE DI PARCAMENTO

	Volumetria massima <i>mc</i>	Sup. di parcheggio richiesta <i>1 mq / 10 mc</i>	Sup. di parcheggio in progetto <i>mq</i>
	SLP 2.883,60 mq x3		
<i>Lotto 1</i>	8.650,80	865,08	1.440,00
TOTALE	8.650,80	865,08	1.440,00

DIMOSTRAZIONE SUPERFICIE COPERTA

SUPERFICIE COPERTA			
DIMOSTRAZIONE ANALITICA			
1	25,00	x	12,00 = 300,00
2	25,00	x	12,00 = 300,00
3	12,40	x	38,35 = 475,54
4	11,64	x	8,05 = 93,70
TOTALE	1.169,24		

COMUNE DI CERNUSCO S/N
(Provincia di Milano)

PIANO ATTUATIVO
campo della modificazione
m2_1
VIA PASUBIO

SETTEMBRE 2017

tav. n° 5

INDIVIDUAZIONE
SUPERFICIE DRENANTE
SUPERFICIE DI PARCAMENTO
SUPERFICIE COPERTA

scala 1:400

il progettista

ARCH. MARCO ANDREONI

la Proprietà