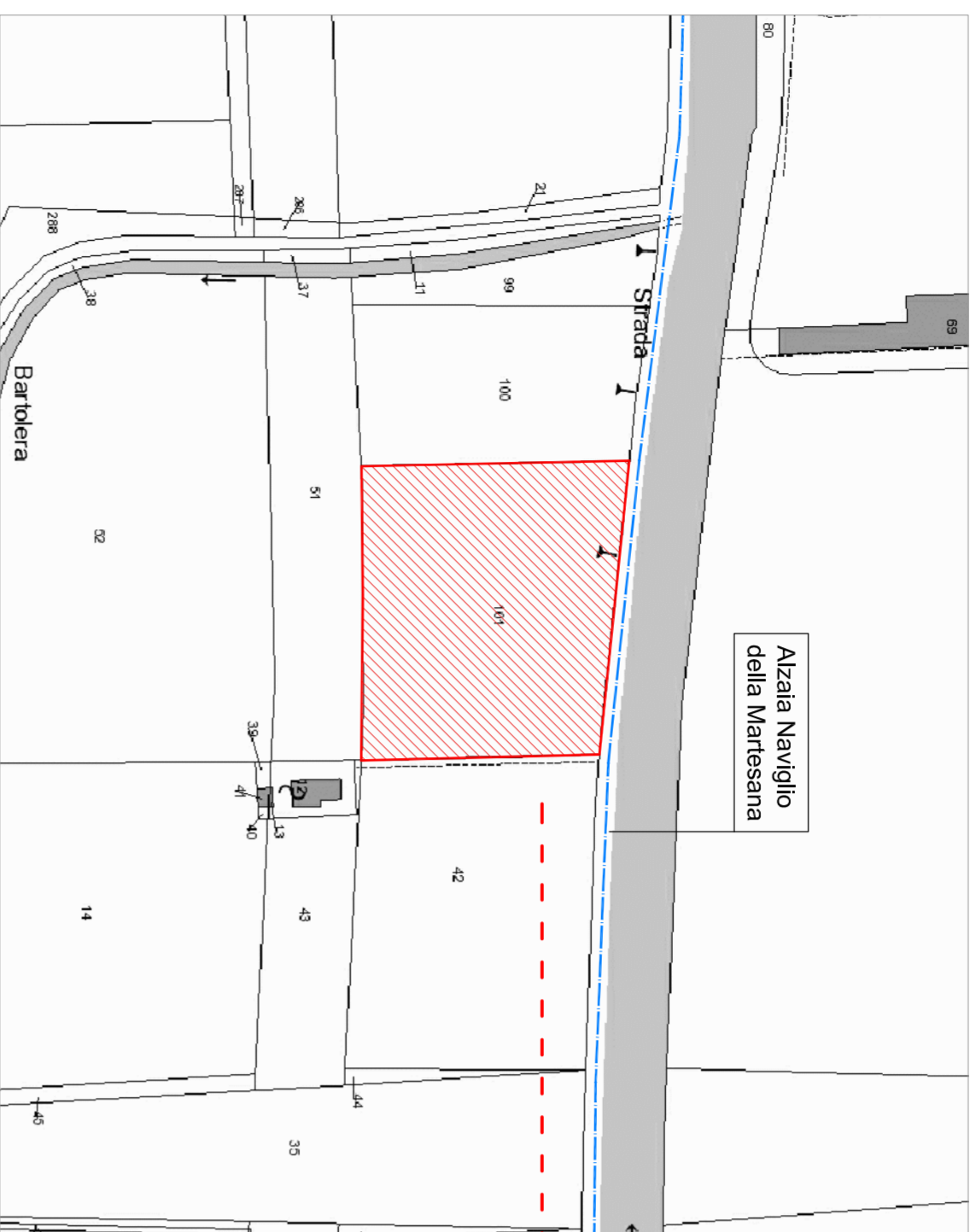


Dotazione di aree per servizi ESTERNE AL COMPARTO

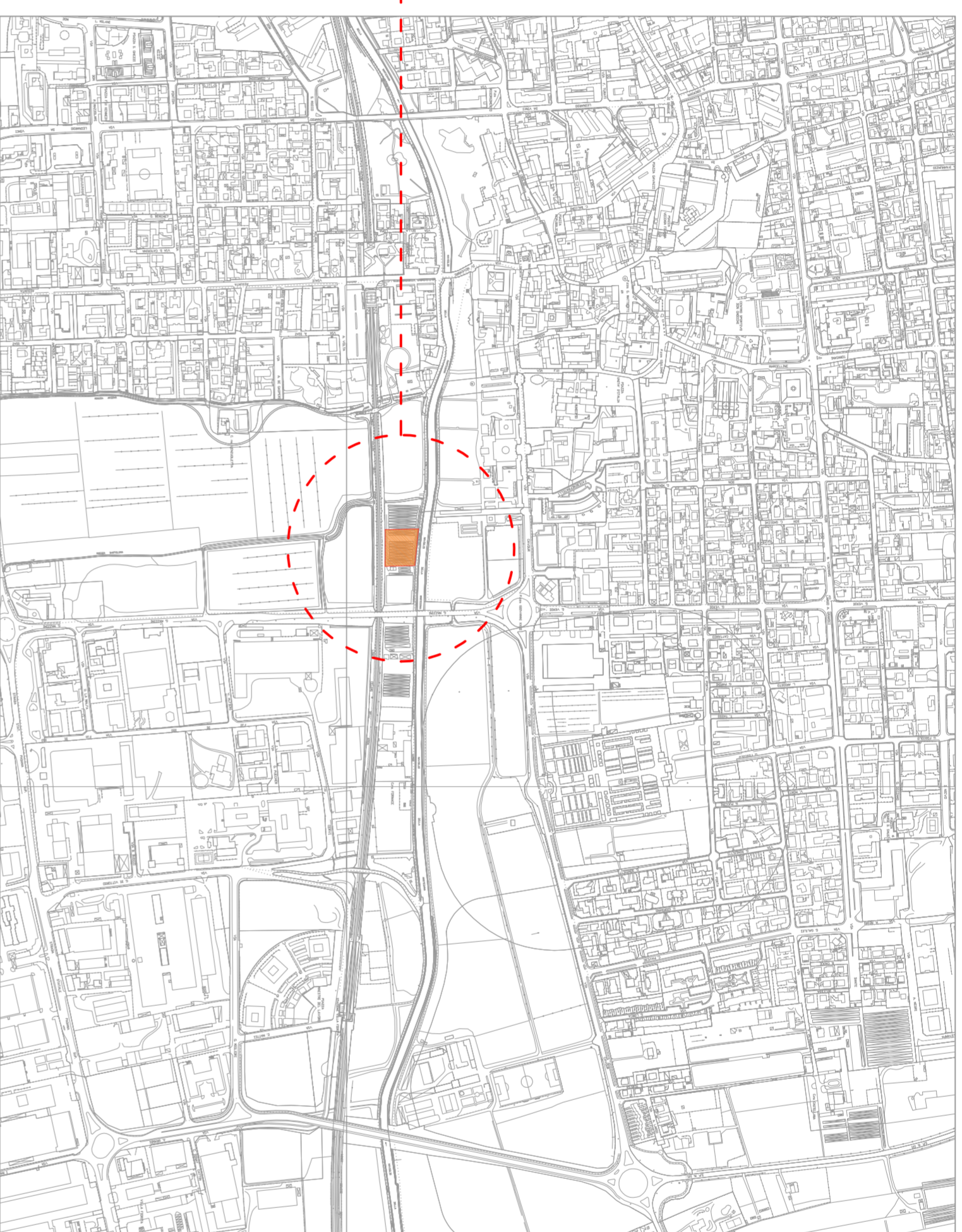
Foglio 36 - Mappale 101

Superficie in cessione: 3.240,00 mq

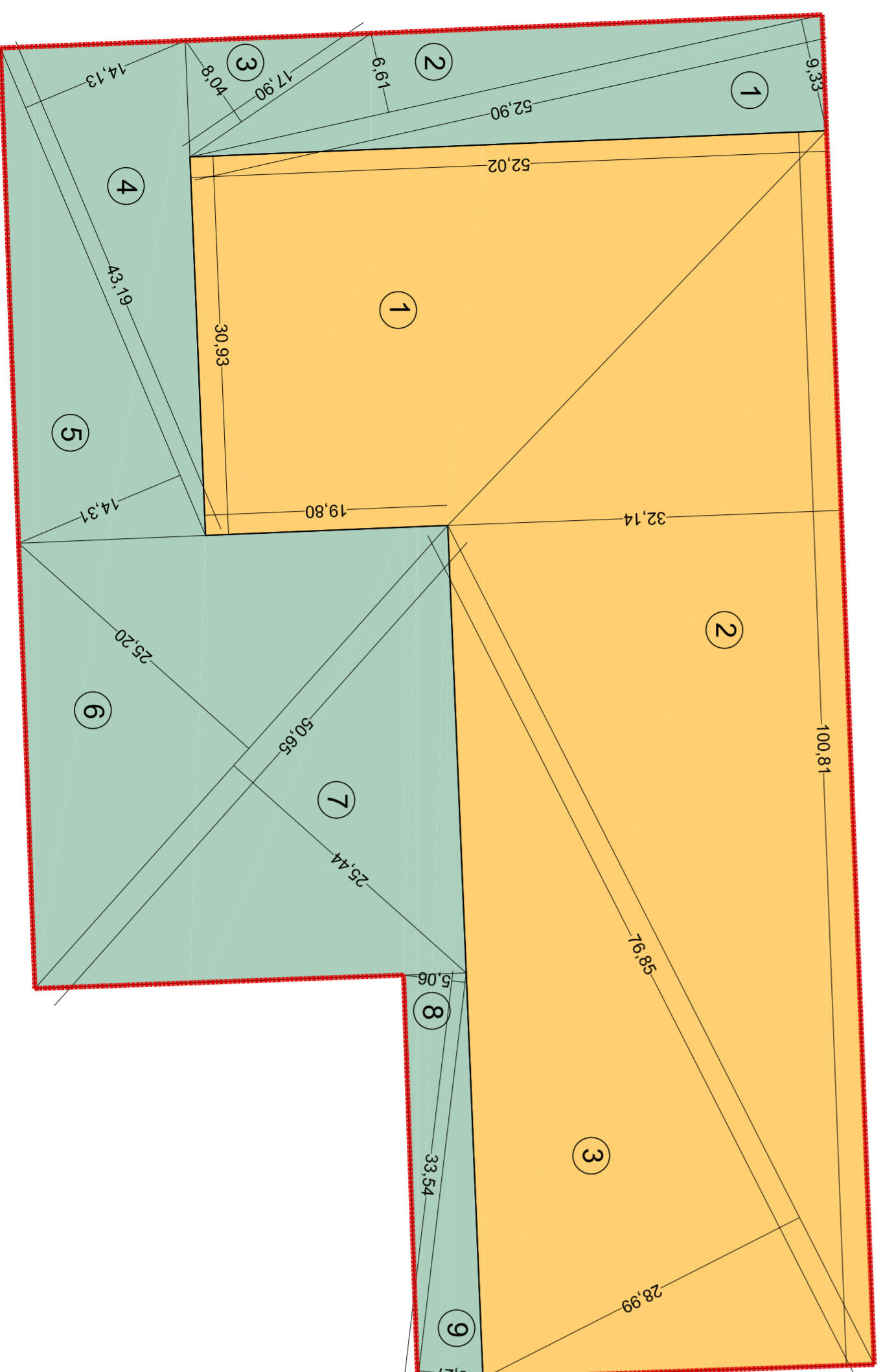
La dotazione esterna di aree per servizi di interesse generale individuata nel presente elaborato è classificata come **Sg1** ai sensi delle Disposizioni di Attuazione del Piano dei Servizi



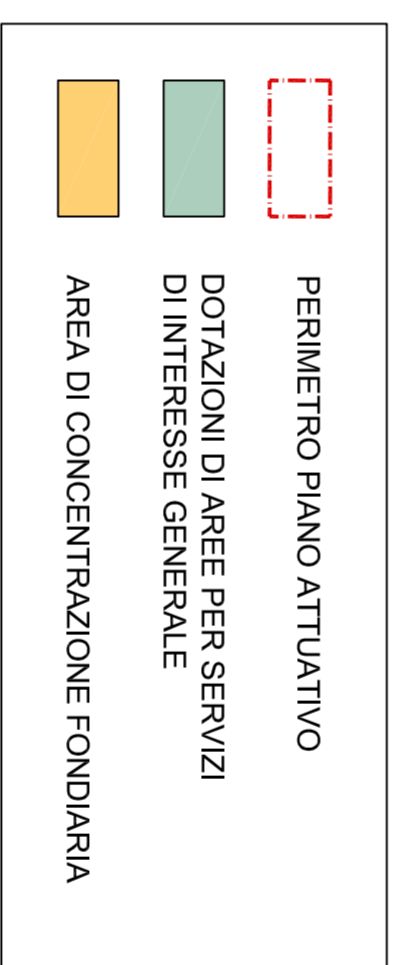
ESTRATTO MAPPA CATASTALE



ESTRATTO AEROFOTOGRAMMETRICO

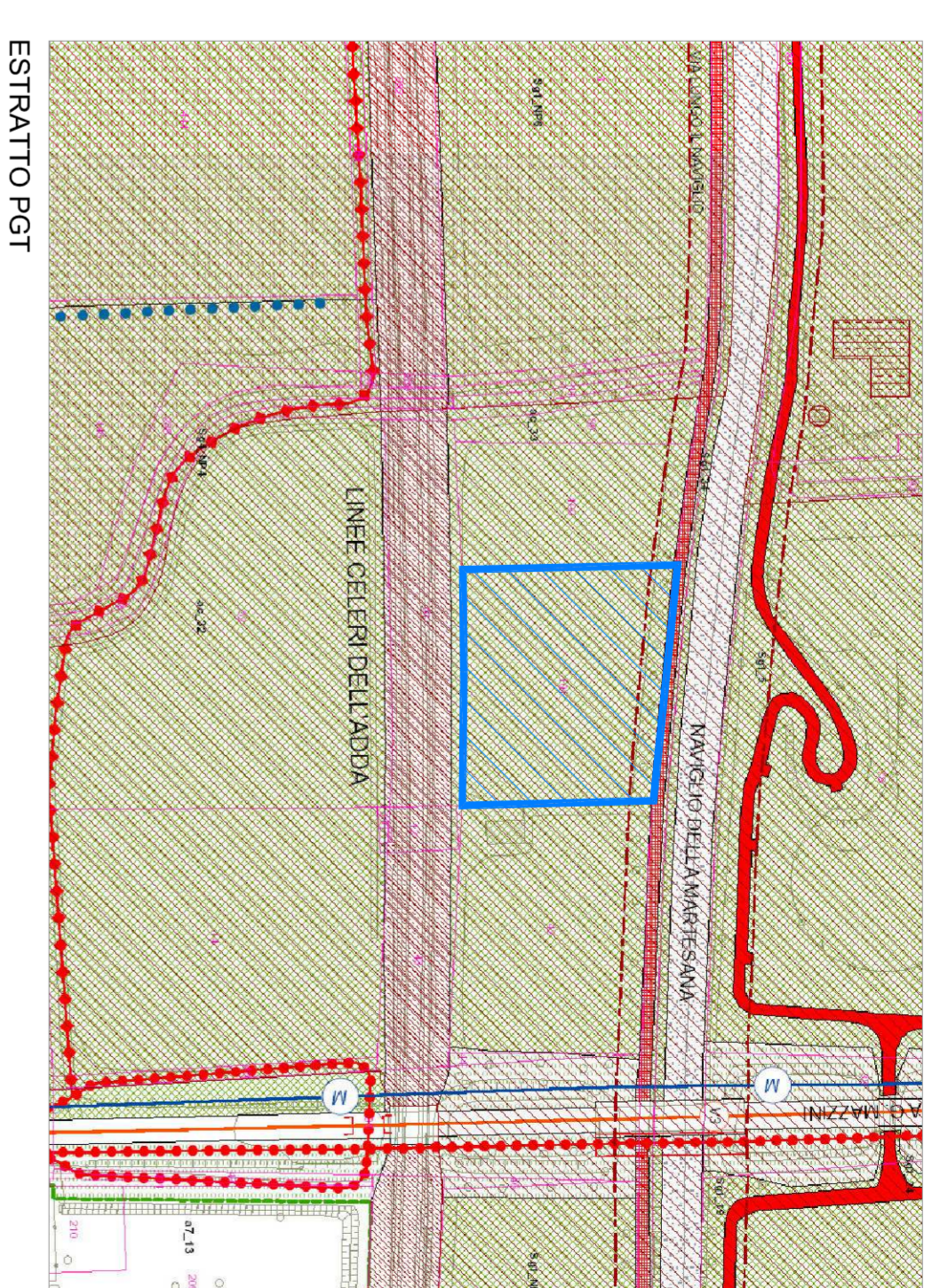


DIMOSTRAZIONE ANALITICA SUPERFICIE FONDIARIA E DOTAZIONE INTERNA DI AREE PER SERVIZI



SUPERFICIE FONDIARIA DIMOSTRAZIONE ANALITICA			
1	52,02+19,80	x 30,93	/ 2 = 1.110,70
2	100,81	x 32,14	/ 2 = 1.619,98
3	76,95	x 28,99	/ 2 = 1.113,94
TOTALE			3.844,61

AREE INTERNE PER SERVIZI DI INTERESSE GENERALE DIMOSTRAZIONE ANALITICA			
1	52,90	x 9,33	/ 2 = 246,72
2	52,90	x 6,61	/ 2 = 174,83
3	17,90	x 8,04	/ 2 = 71,96
4	43,19	x 14,13	/ 2 = 305,14
5	43,19	x 14,31	/ 2 = 309,02
6	50,65	x 25,20	/ 2 = 638,19
7	50,65	x 25,44	/ 2 = 644,30
8	33,54	x 5,06	/ 2 = 84,86
9	33,54	x 5,27	/ 2 = 88,38
TOTALE			2.863,39



ESTRATTO PGT

COMUNE DI CERNUSCO S/N

(Provincia di Milano)

PIANO ATTUATIVO

campo della modificazione

m2_1

VIA PASUBIO

APRILE 2017

tav. n° 4

INDIVIDUAZIONE
SUPERFICIE FONDIARIA -
DOTAZIONI INTERNE ED ESTERNE DI
AREE PER SERVIZI DI INTERESSE
GENERALE

scala ---

il progettista
ARCH. MARCO ANDREONI

la Proprietà