



Vista prospettica 1



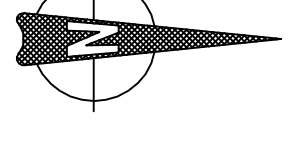
Vista prospettica 2



Veduta aerea - Scala 1:750

LEGENDA

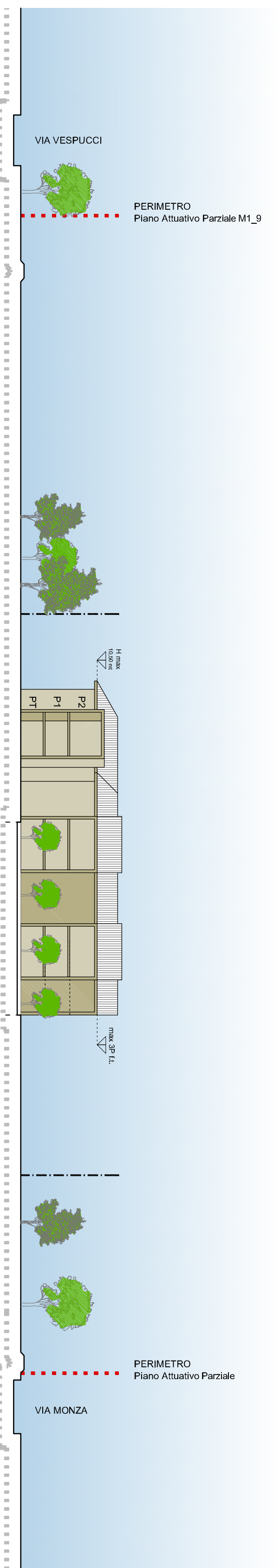
	Perimetro Comune della Modificazione M1_9
	Area edificabili nel LMI NON sovrari nel Piano Attuativo Parziale
	Viaria ordinaria
	Parcheggio pubblico
	Perimetro ordinamentale in progetto
	Limiti di fatto con contenimento del perimetro ordinamentale
	Viasse private
	Pericoli pedonali su aree potenzialmente pericolose del LOTTO A/A, con limiti di permeazione in mansueta attuata



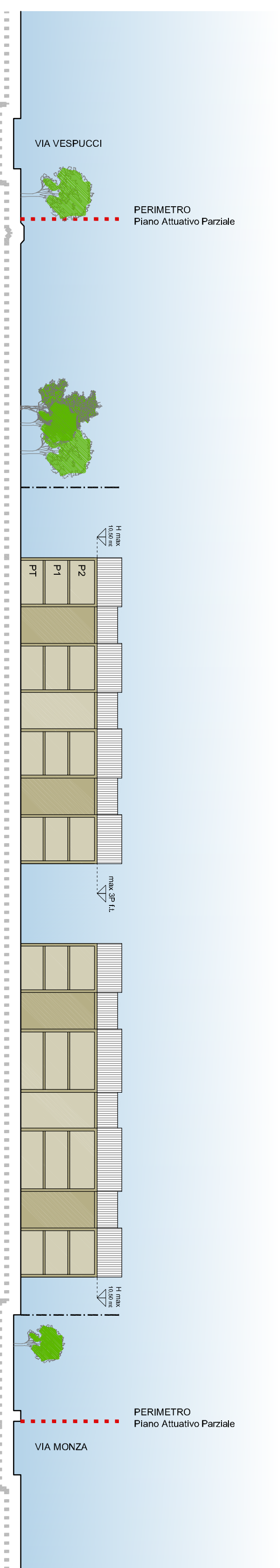
Vista prospettica 3



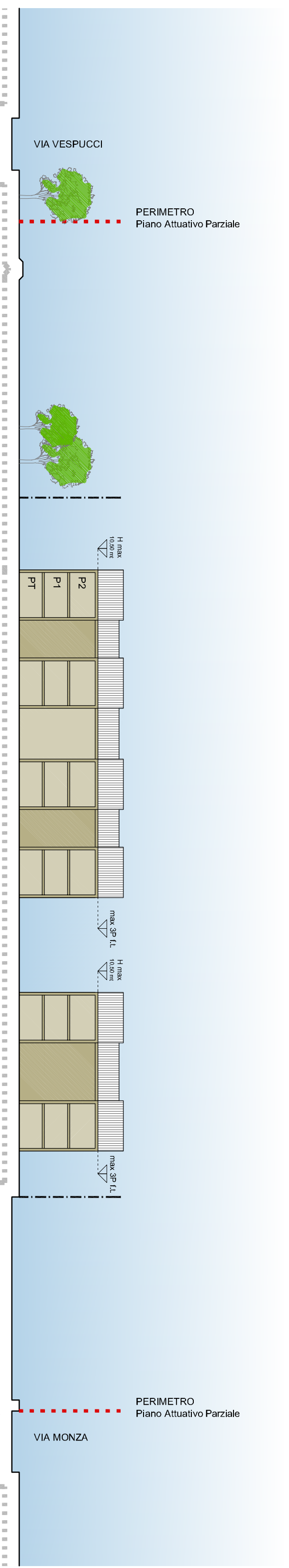
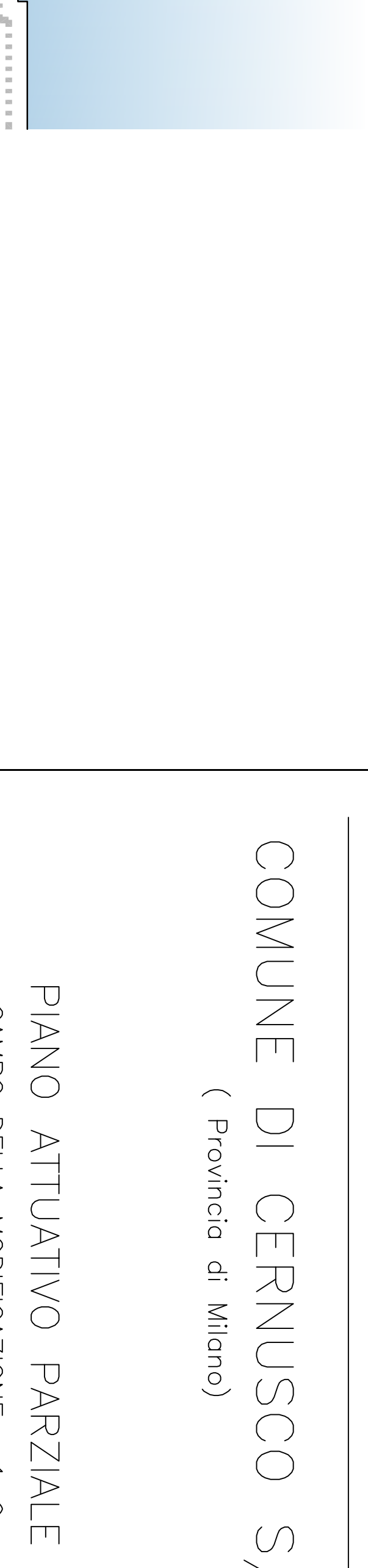
Seduzione A-A (WEST)



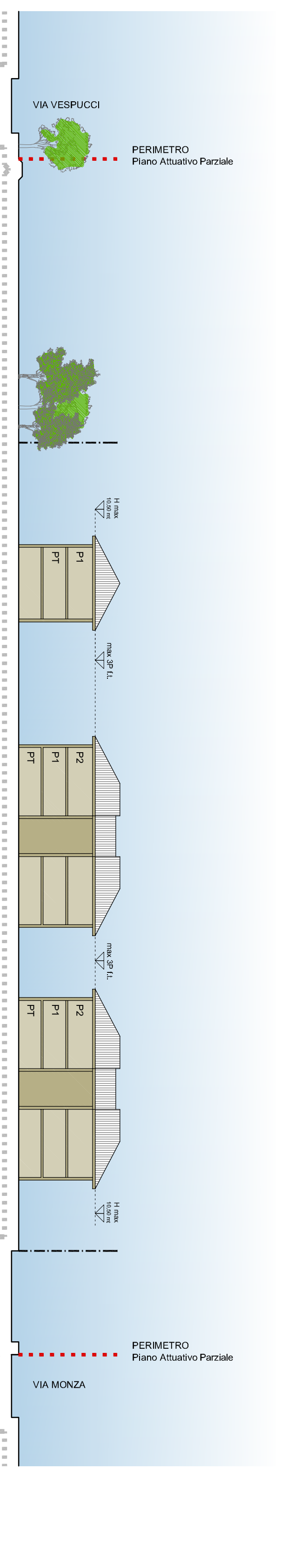
Seduzione C-C



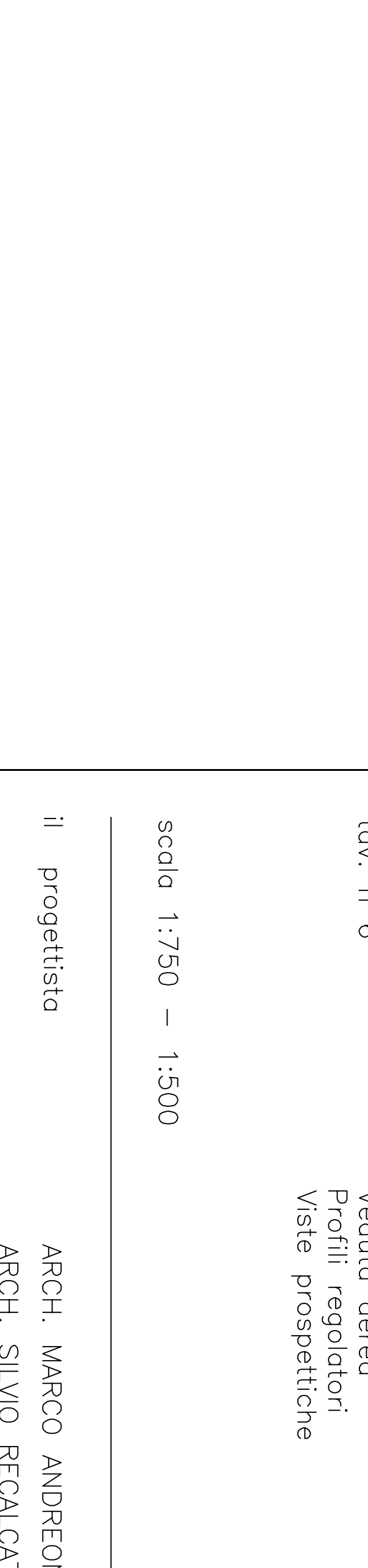
Seduzione E-E



Seduzione E-E



Seduzione E-E



Profili regolatori - Scala 1:500

COMUNE DI CERNUSCO S/N
(Provincia di Milano)

PIANO ATTUATIVO PARZIALE
CAMPO DELLA MODIFICAZIONE m1_9

MARZO 2013

tov. n. 6
Vedute aeree
Profili regolatori
Viste prospettiche

scale 1:750 - 1:500

il progettista ARCH. MARCO ANDREONI
il sindaco ARCH. SILVIO RECALCATI
il segretario

Studio Arch. Marco Andreoni - Via Comar 9/10, Cernusco sul Naviglio - Tel. 02/2844048 fax 02/8241388
Studio Arch. Silvio Recalcatti - Via Comar 9/10, Cernusco sul Naviglio - Tel. 02/2844055 fax 02/8231914