

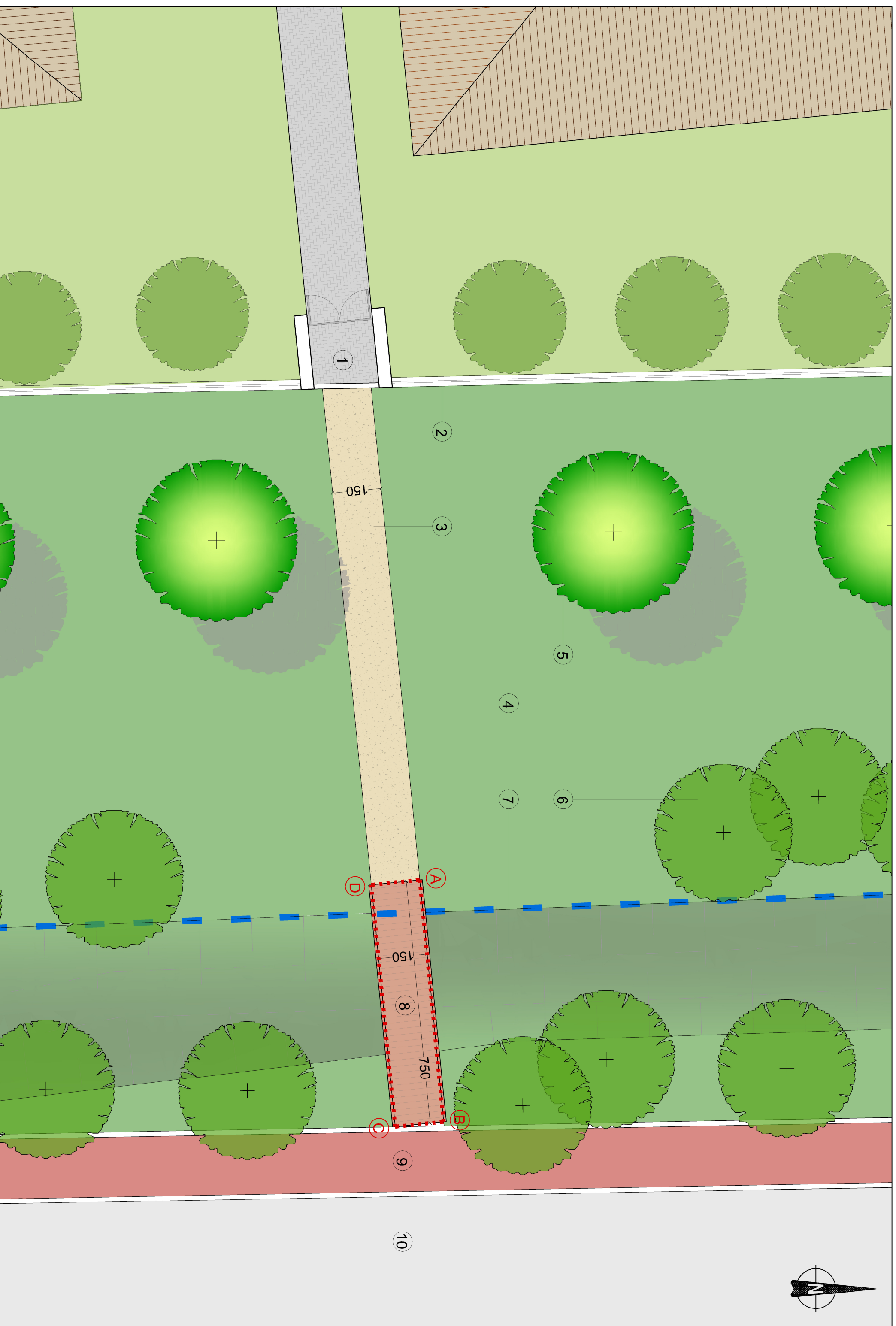
COMUNE DI CERNUSCO SUL NAVIGLIO

PIANO ATTUATIVO  
Campo della Modificazione M1.9  
Cernusco sul Naviglio

Allegato P

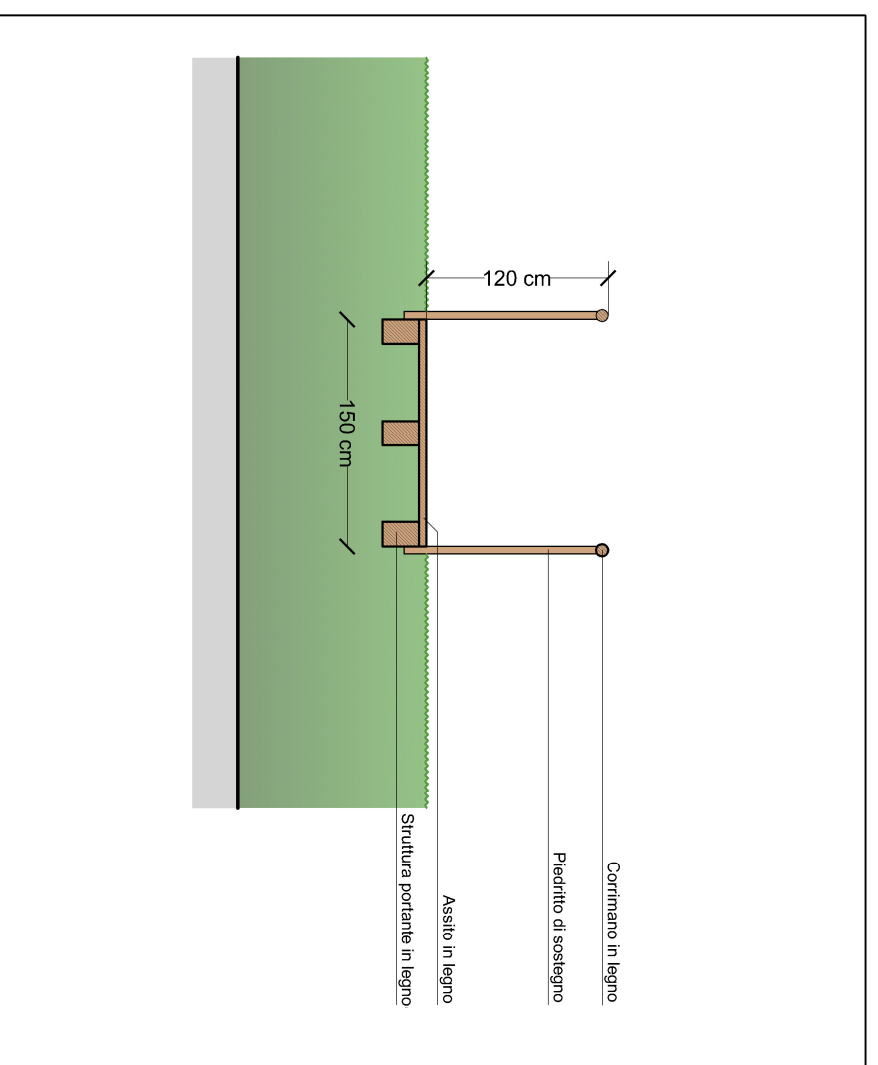
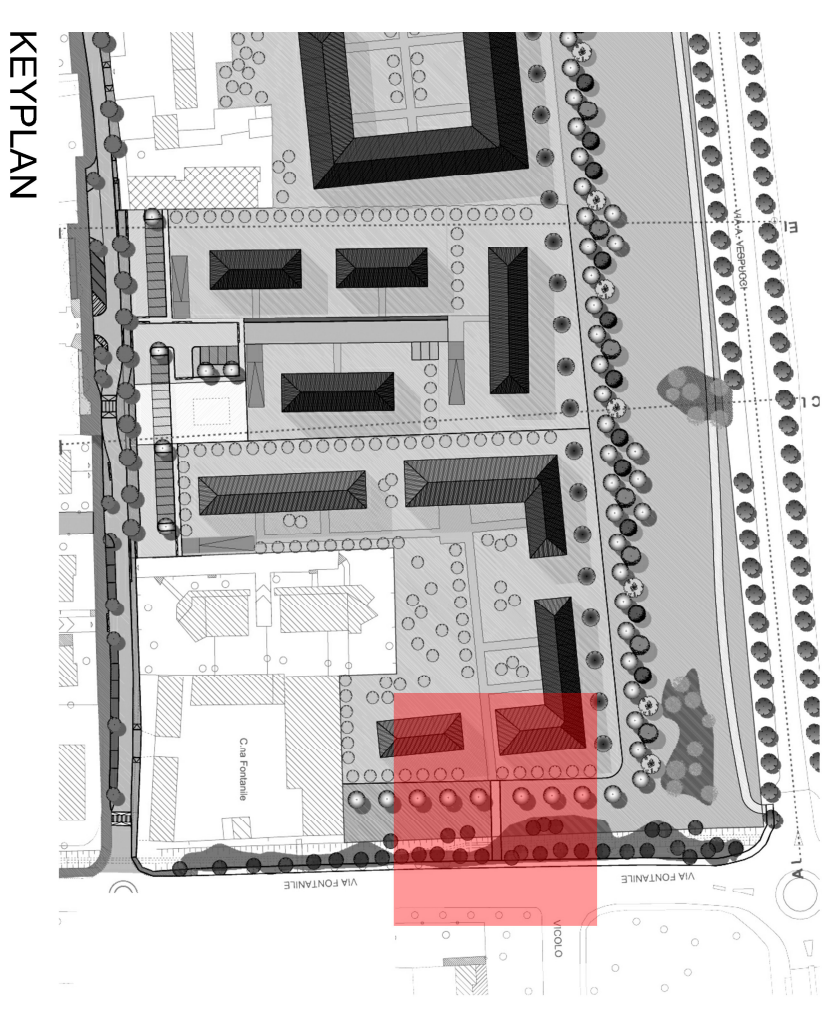
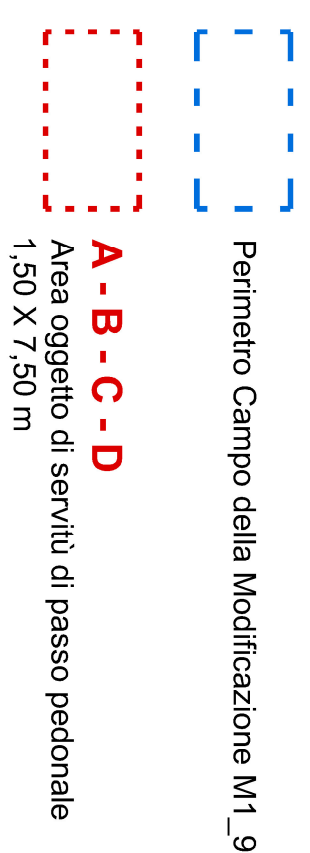
PASSAGGIO PEDONALE  
CANALE FONTANILE - LODI

MAGGIO 2013



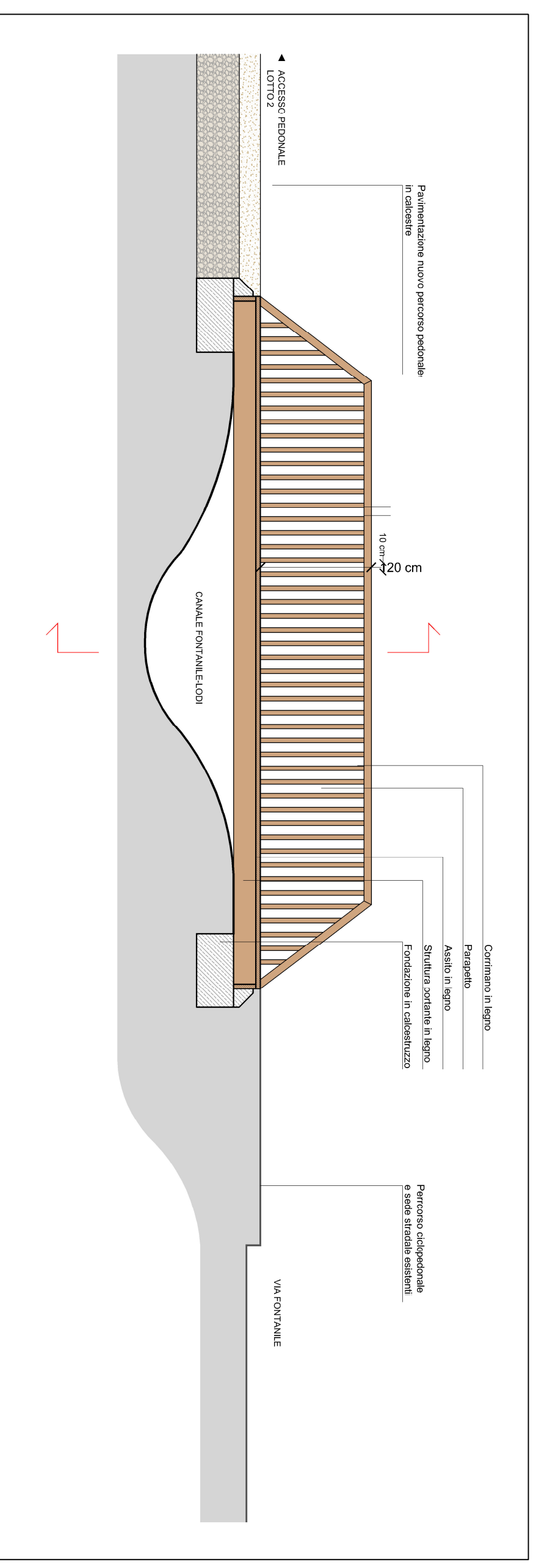
INGRESSO PEDONALE DA VIA FONTANILLE  
Planimetria - 1:100

- LEGENDA**
- 1 - Ingresso pedonale LOTTO 2 (schema indicativo non vincolante)
  - 2 - Recinzione di confine LOTTO 2
  - 3 - Vialeto pedonale con pavimentazione in calcestre
  - 4 - Area a prato esistente
  - 5 - Piantumazioni in progetto
  - 6 - Essenze arboree esistenti
  - 7 - Sede del Canale Fontanille-Iodi
  - 8 - Attraversamento pedonale in legno
  - 9 - Percorso ciclopedonale esistente
  - 10 - Sede stradale di Via Fontanille



ATTRAVERSAMENTO PEDONALE

Sezione trasversale - 1:50



ATTRAVERSAMENTO PEDONALE

Sezione longitudinale - 1:50