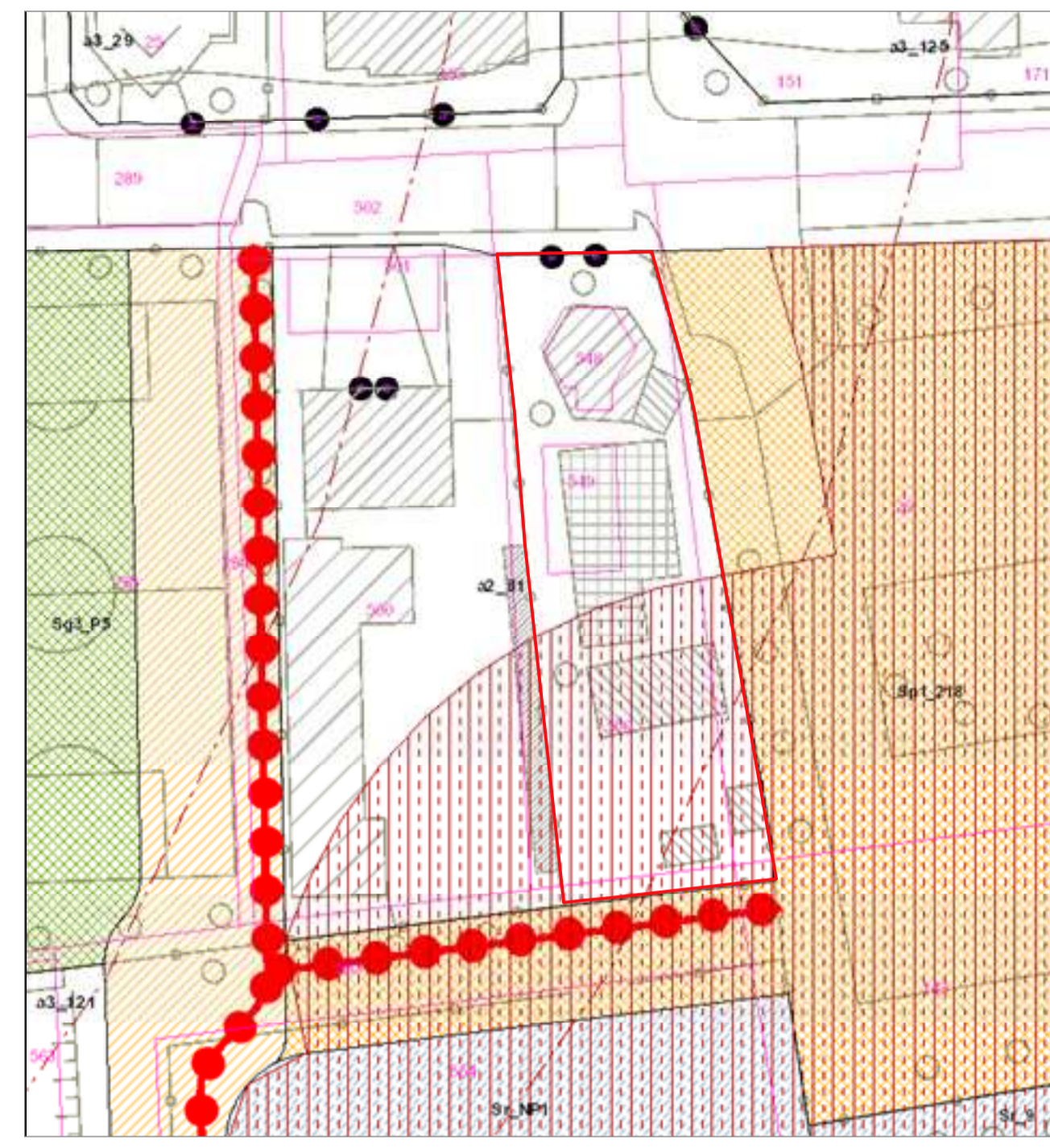


ESTRATTO PGT



AREA OGGETTO D'INTERVENTO

ESTRATTO CATASTALE

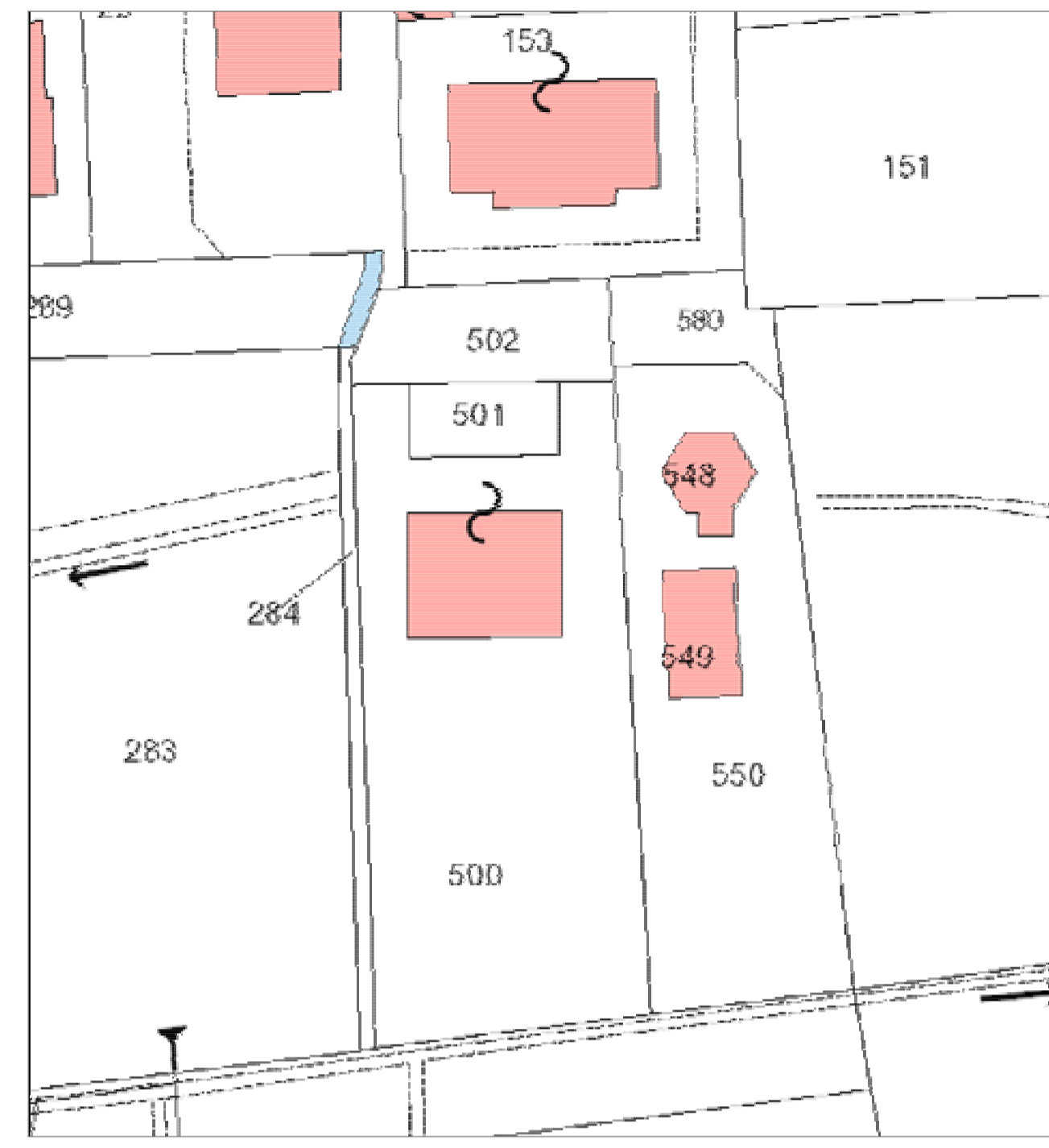
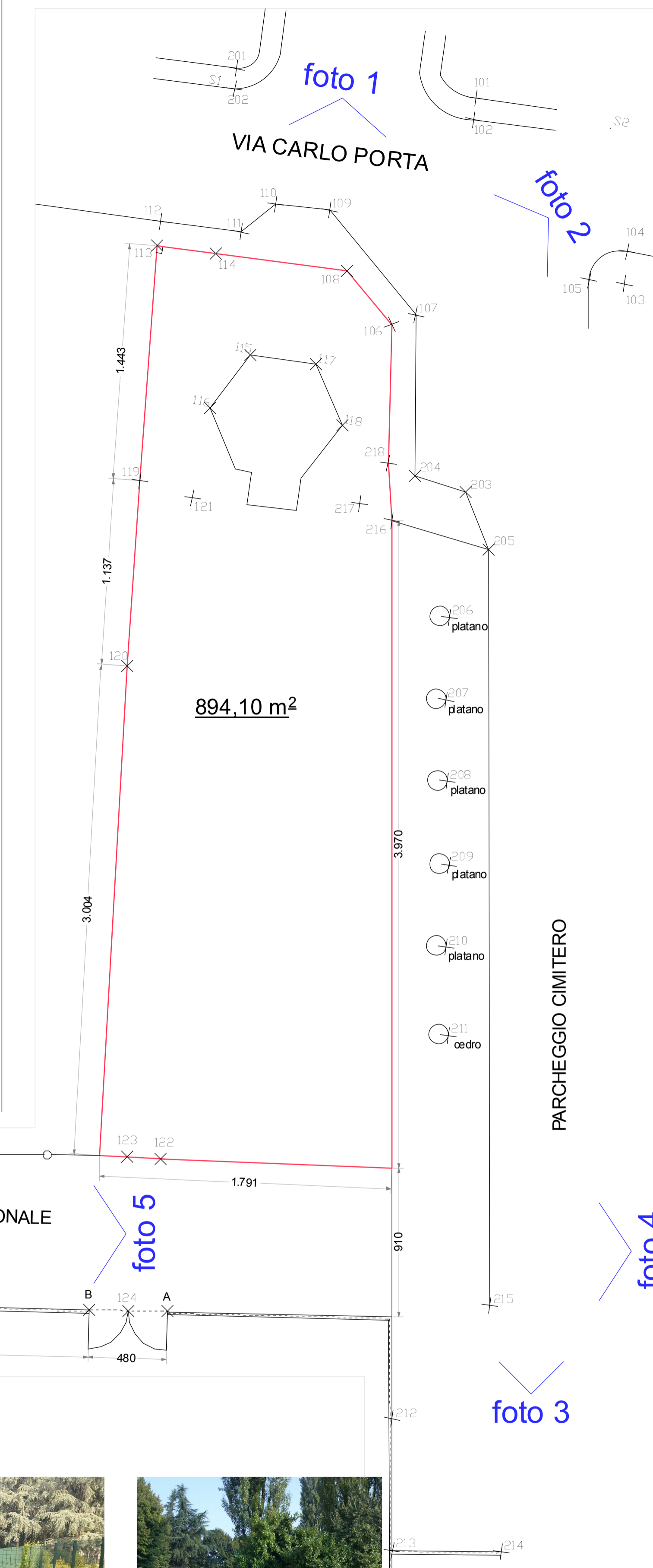


Fig. 31, mapp. 548, 549, 550

RILIEVO



DATI DI PROGETTO

PARAMETRI EDILIZI e URBANISTICI	
Ambito	= a2_81
I_f	= 0,43 m^2/m^2
H_{max}	= 10,5 m
R_c	= 75 ‰
S_p	= 30 ‰
D_1	= H/2 con min 5
D_2	= H fabbr. pli. alt. min 17
D_3	= H/2 con min 5
Sf - SUPERFICIE FONDIARIA (riserva con rilievo strumentale)	
	= 894,10 m^2
SLP	
Superficie edificabile	= 584,16 m^2 (art. 8.2 - Disp.com.m.)
Superficie di progetto	= 39,36 m^2
Superficie edificabile residua	= 345,08 m^2
Sc - SUPERFICIE COPERTA (art. 8.10 - Disp.com.m.)	
$S_{c,max}$	= 223,53 m^2
Sup. coperta di progetto	= 85,89 m^2
Superficie copribile residua	= 137,64 m^2
S_p - SUPERFICIE PERMEABILE (art. 8.13 - Disp.com.m.)	
$S_{p,max}$	= 268,23 m^2
Sup. drenante di progetto	= 722,85 m^2
DOTAZIONE PARCHEGGI (art. 8.4 - Disp.com.m.)	
Dotazioni minime ai sensi L.122 '89	= 11,81 m^2
$V_{dotazione} \times 1 m^2 / 0 m^2$	= 39,36 m^2
Dotazioni di progetto	= 39,36 m^2
(come tabella allegata in Tav.2.)	
Posti auto pertinenti per attività diverse da residenza con SLP < 300 mq	
richiesti	= 1 p.a.
Posti auto in progetto	= 1 p.a. previsto nel lotto

DOCUMENTAZIONE FOTOGRAFICA



FOTO 1



FOTO 2



FOTO 3



FOTO 4



FOTO 5



FOTO 6

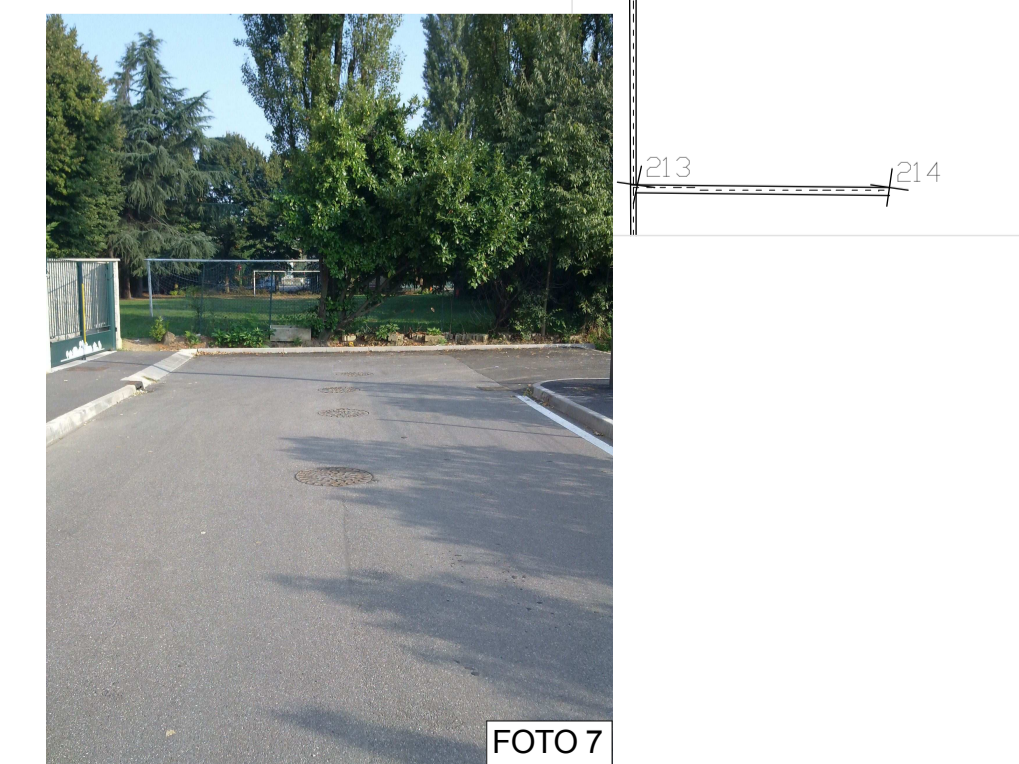
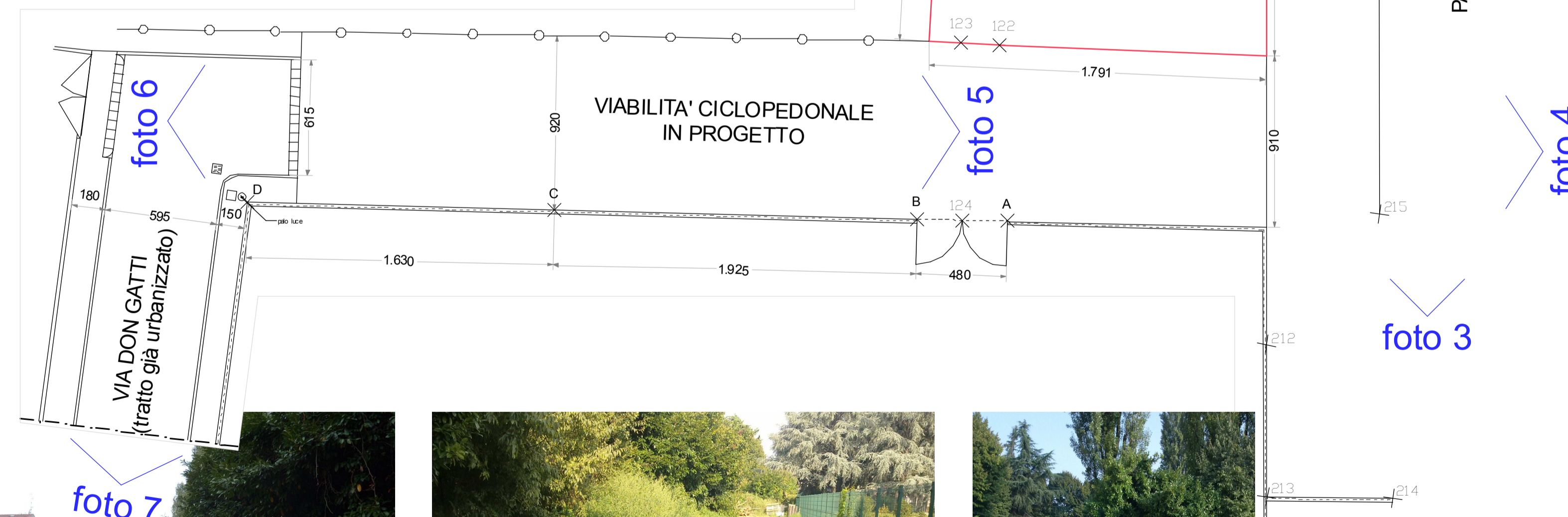


FOTO 7



arch. lucia razzini

via Verdi 38/c Cernusco sul Naviglio (MI) - tel. 02/9230813 - fax 02/9232171 - e-mail: info@studiorazzini.com

Committente: BERETTA FRANCO

Comune: CERNUSCO SUL NAVIGLIO (MI) - via Carlo Porta 16

Oggetto:
 RICHIESTA DI PERMESSO DI COSTRUIRE CONVENZIONATO
 per realizzazione di edicola florovivaistica

Titolo:
 INQUADRAMENTO:
 Estratto di PGT, rilievo fotografico, rilievo strumentale

Tavola numero
 1

Scala:
 1:200

Aggiornamenti:
 - ottobre 2013
 -
 -

Data:
 Novembre 2012

Il Progettista

Il Committente