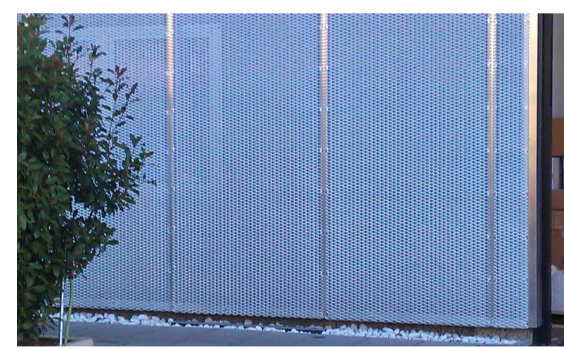
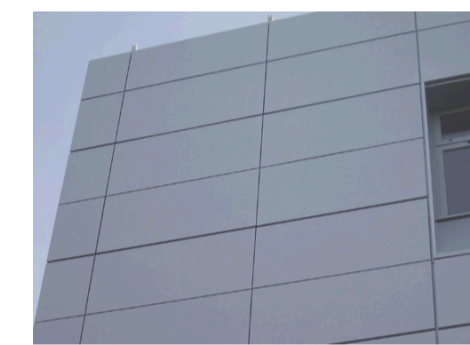


**ELEMENTI/MATERIALI**

**RIVESTIMENTI di FACCIATA**



LAMIERA STRATA IN ALLUMINIO GREZZO

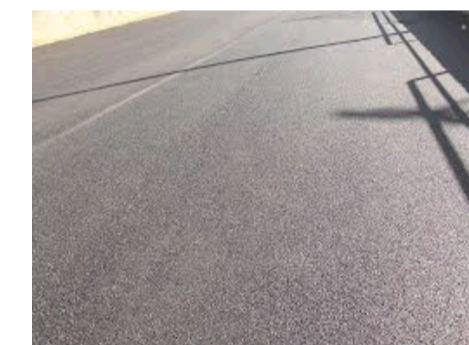


PANNELLI IN ALLUMINIO tipo 'alucobond' colore bianco

**PAVIMENTAZIONE PARCHEGGI**



STALLI IN AUTOBLOCCANTI COLORE GRIGIO

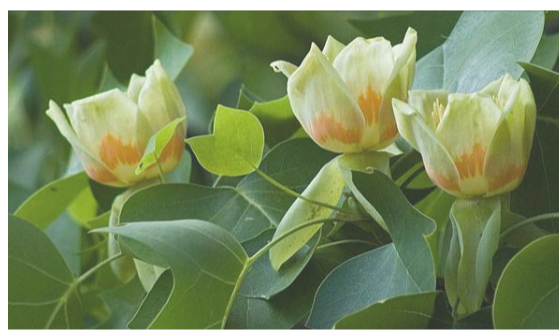


AREA PARCHEGGI (stalli esdusi) e PISTA CICLOPEDONALE Pavimentazione BITUMINOSA

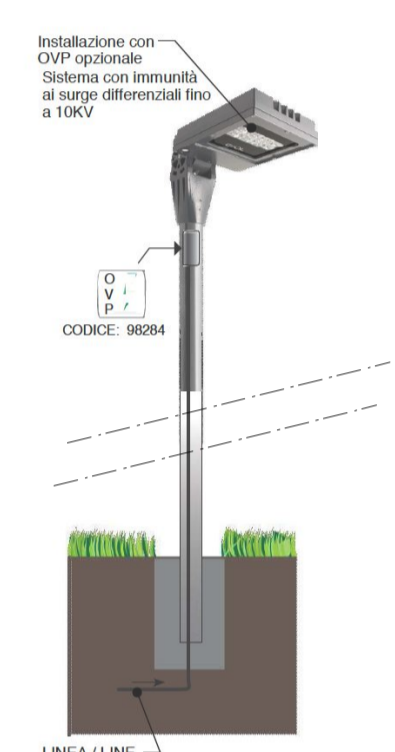
**PIANTE**



LIROIDENDRON TULIPIFERA



**ILLUMINAZIONE**



PALLI DI ILLUMINAZIONE SEMPLI O DOPPI

**RENDERING**



**LEGENDA**

- ① - PARTICOLARE ATTENZIONE ALLA SEGNALEZIONE PER ACCESSI CARRAI
- ② - SPARTITRAFFICO RILEVATO DI SEZIONE TRASVERSALE CM 50
- ③ - PERCORSO CICLOPEDONALE SUL LATO OVEST DELLA VIA TORINO CHE AVRÀ ANDAMENTO NON RETTILINEO, MA ADEGUATO ALLA CONFIGURAZIONE DEL SEDIME STRADALE MT 3,00 RELATIVO ATTRAVERSAMENTO CICLOPEDONALE E PROSEGUIMENTO PERCORSO CICLOPEDONALE LATO EST PER FACILITARE IL RAGGIUNGIMENTO DELL'INGRESSO MT 2,50
- ④ - CORSIA CENTRALE DI ACCELERAZIONE/DECELERAZIONE
- ⑤ - PERCORSI CICLOPEDONALI AFFIANCATI DA FASCIA VERDE PIANTUMATA (ESISTENTE)
- ⑥ - PAVIMENTAZIONI PARCHEGGI: STALLI AUTOBLOCCANTI IN CEMENTO COLORE CHIARO TIPO "FREDDO" PER MASSIMIZZARE L'ALBEDO
- ⑦ - PAVIMENTAZIONI CORSELLI E PISTE CICLOPEDONALI: PAVIMENTAZIONE BITUMINOSA
- ⑧ - PIANTUMAZIONI LUNGO LA STRADA " LIROIDENDRON TULIPIFERA " ESISTENTE, EVENTUALMENTE INTEGRATE CON MEDESIMA SPECIE
- ⑨ - PIANTUMAZIONE PARCHEGGI PARI A 1 ALBERATURA OGNI 6 STALLI
- ⑩ - PREVISIONE DI IDONEO SISTEMA DI IRRIGAZIONE
- ⑪ - POSIZIONAMENTO DEL TOTEM IN ALLINEAMENTO ALLE ALBERATURE
- ⑫ - PREDISPOSIZIONE IMPIANTO DI ILLUMINAZIONE PUBBLICA LUNGO LA VIA TORINO DOVE MANGANTI
- ⑬ - ILLUMINAZIONE AREE A APRCHEGGIO CON LAMPADE DI TIPO A LED
- ⑭ - RECINZIONI SU VIA TORINO DI H INFERIORE A CM 120 REALIZZATE IN METALLO

COMUNE DI CERNUSCO SUL NAVIGLIO

LITTOIODIOTIZIUM

ARCH. PIETRO GIOVANNI CICCARDI  
Via Isonzo 15 - 20847 - Albiate (MB) - tel 0362/1792753 fax 0362/1792847 e-mail p.ciccardi@tiscali.it

IL PROPRIETARIO  
SIDEROS s.r.l. - via degli Imbrani 54 - 20158 - Milano

PROGETTISTA E DIRETTORE DEI LAVORI  
ARCH. PIETRO CICCARDI - via Isonzo 15 - 20847 - Albiate - tel. 0362-1792753 fax 0362-1792847



P.A. di Via TORINO, 45 denominato A7\_53  
- CERNUSCO SUL NAVIGLIO - fg. 49 mapp. 239

- RECEPIMENTO LINEE GUIDA -

ottobre 2015

TAV  
14  
scala 1:50