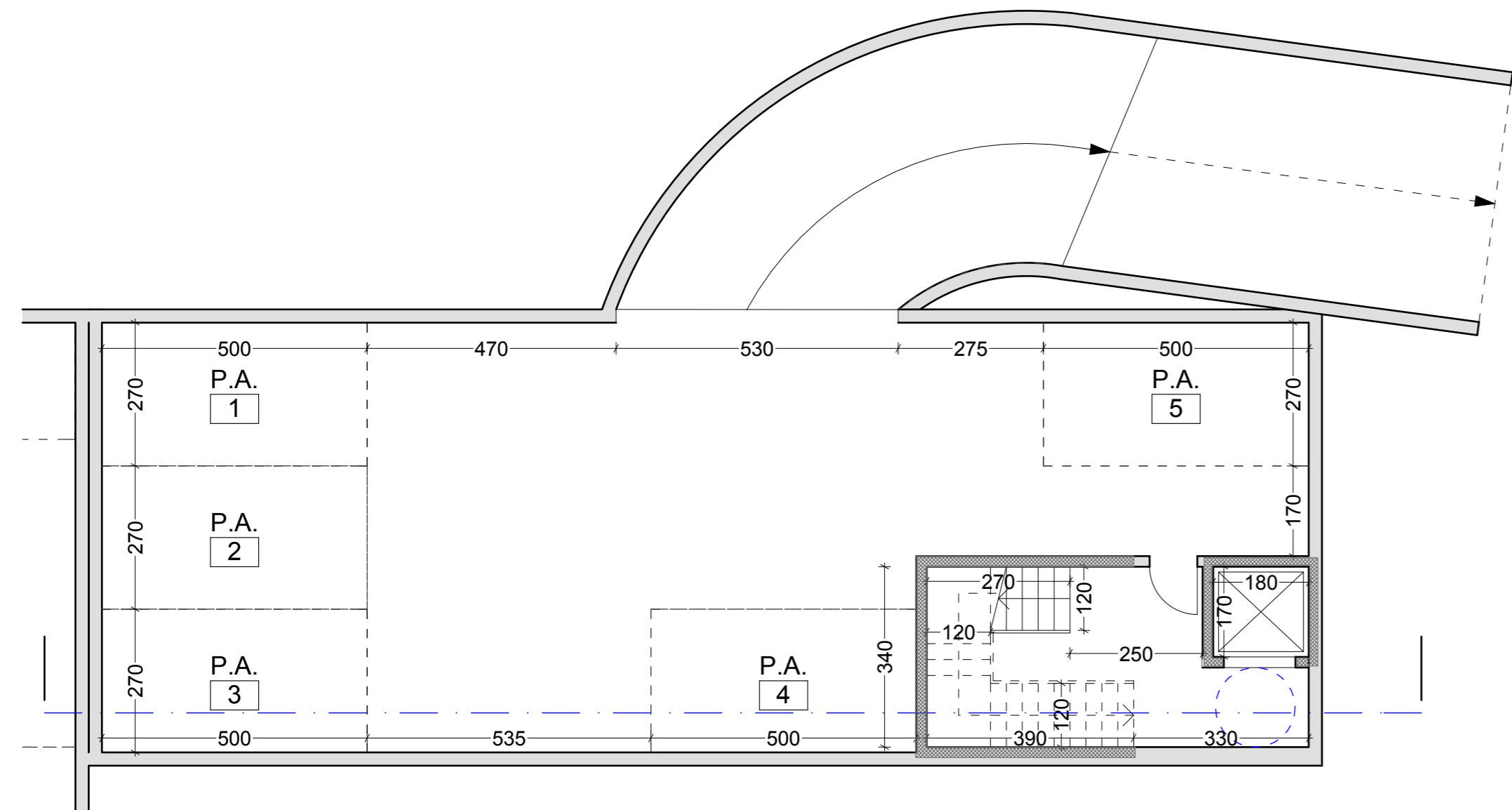
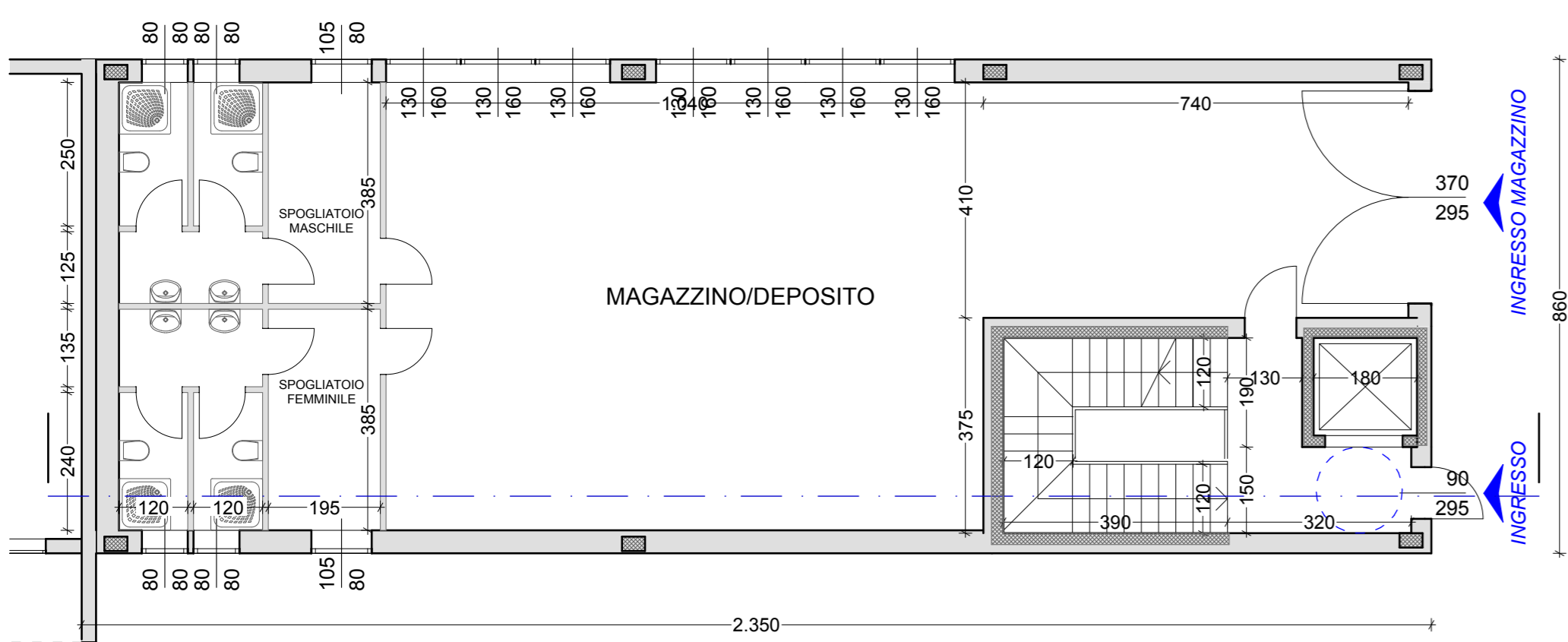


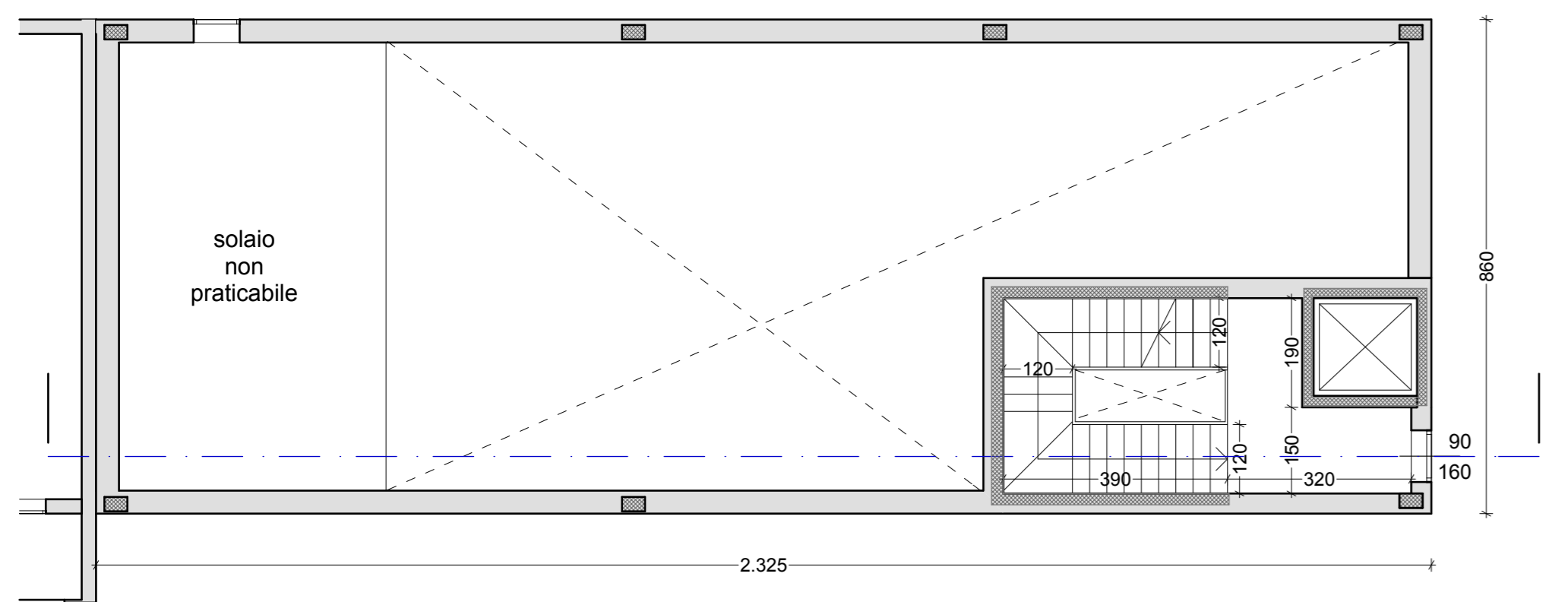
PIANTA PIANO INTERRATO



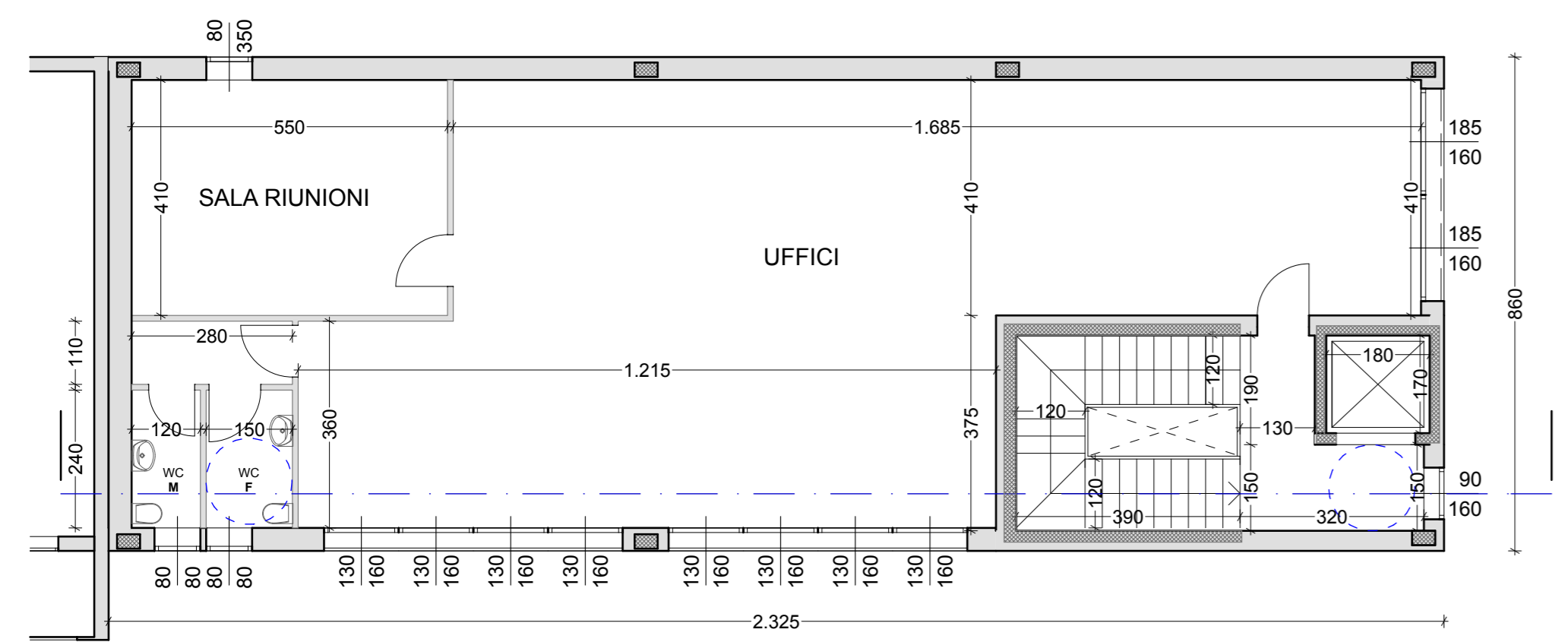
PIANTA PIANO TERRA



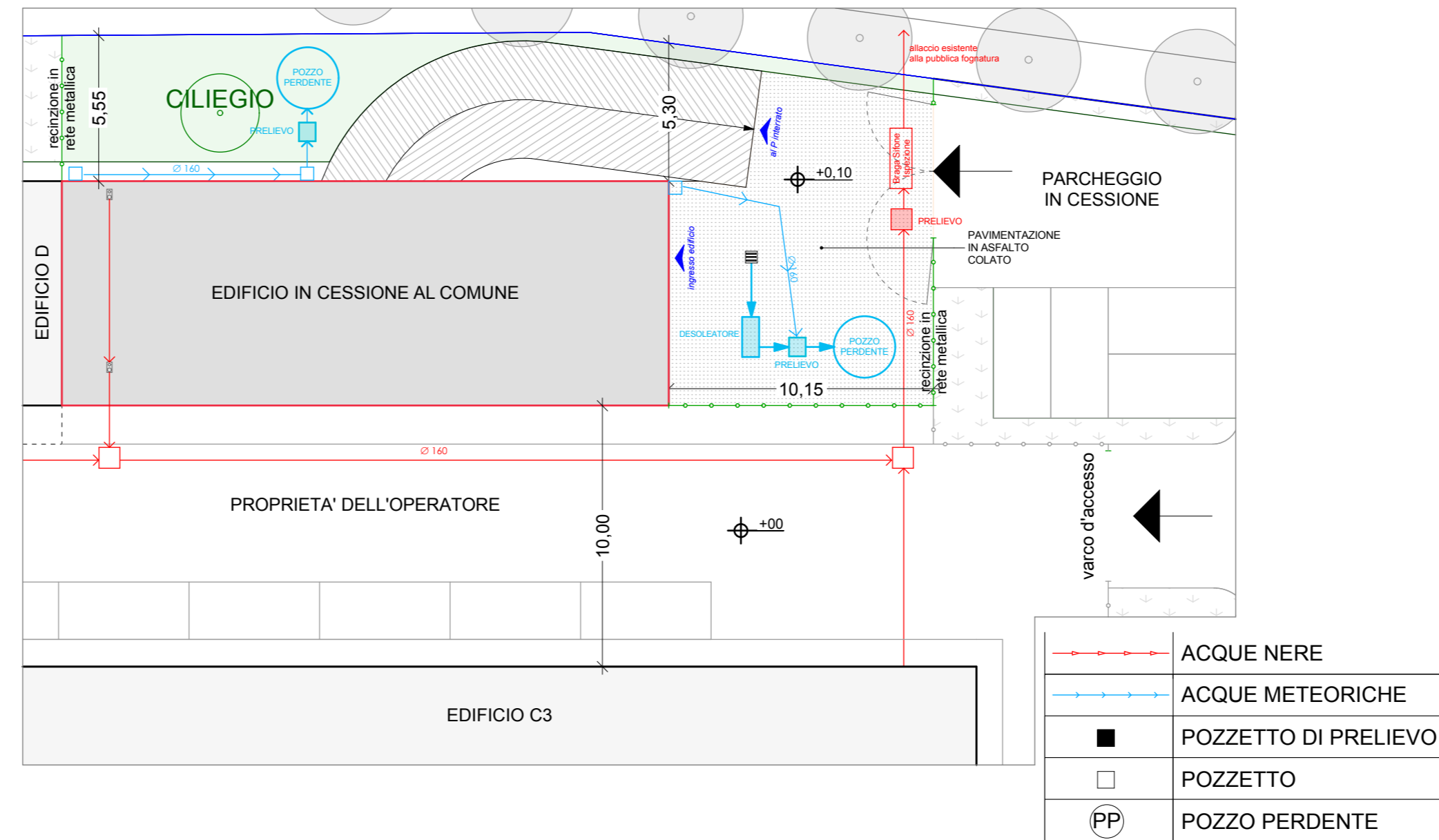
PIANTA PIANO AMMEZZATO



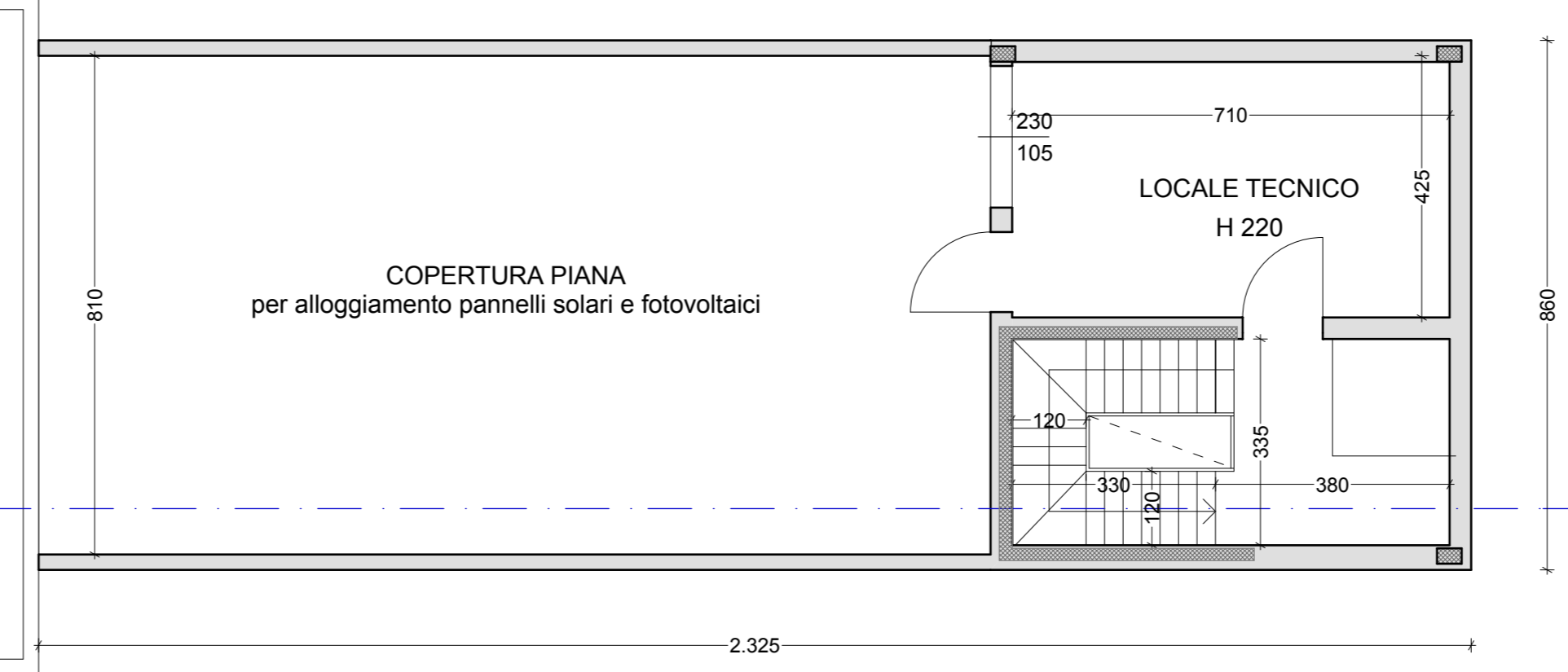
PIANTA PIANO PRIMO



PLANIMETRIA GENERALE AREA IN CESSIONE scala 1:200



PIANTA PIANO SECONDO

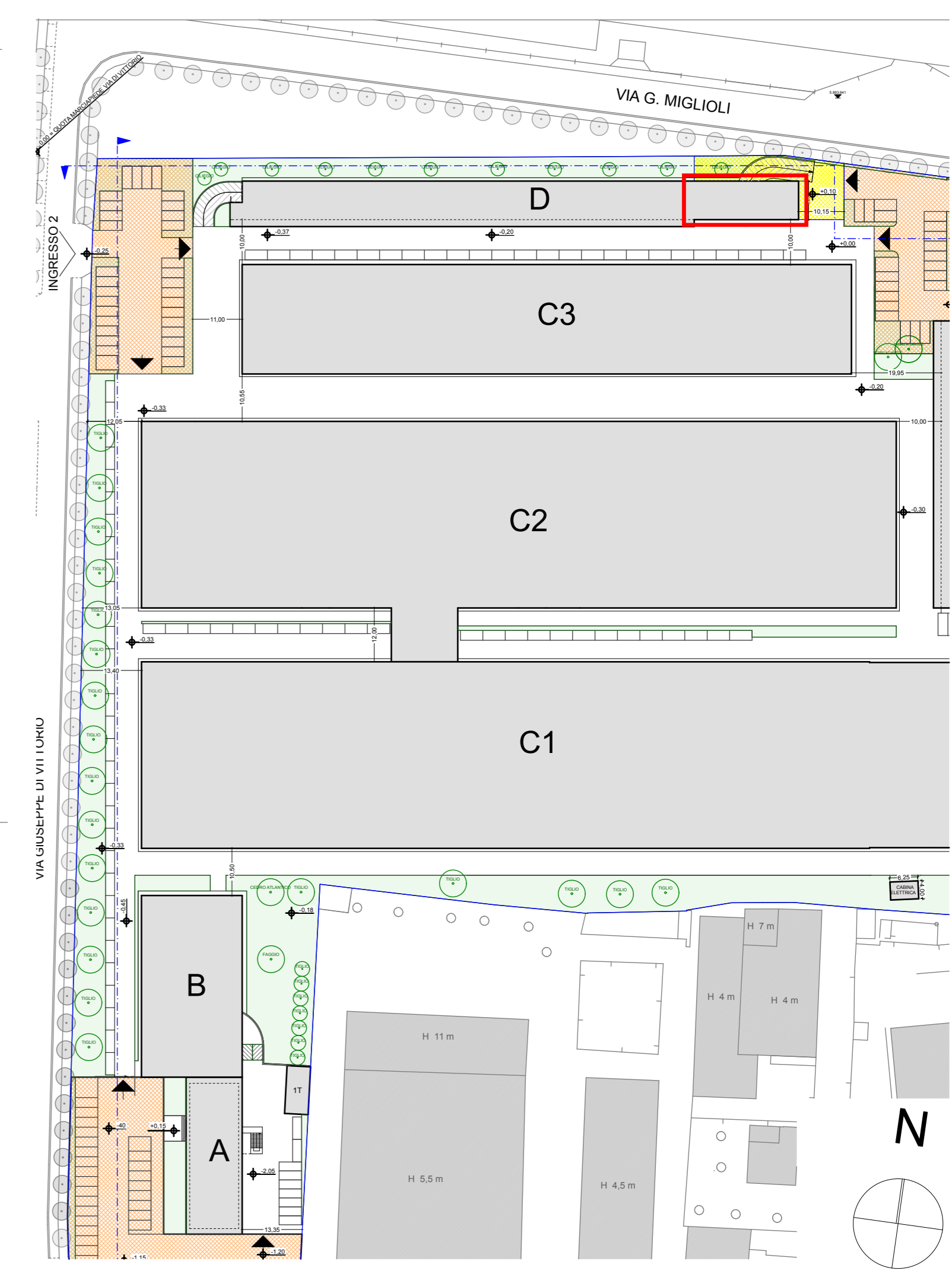


PIANTA PIANO COPERTURA



RAI

	MAGAZZINO - DEPOSITO			UFFICI		
	I_1	I_2	Sup. totale	Hipo. max.	R.A.I	Sup. max.
Magazzino/Deposito	10,40	7,85	= 81,64	F	1,30 1,60 7	= 14,56
	7,40	4,10	= 30,34			= 14,56
			111,98		R.A. 1/ 7,69 > 1/10	
Bagno 1	1,20	2,50	= 3,00	F	0,80 0,80	= 0,64
					R.A. 1/ 4,69 > 1/12	
Bagno 2	1,20	2,50	= 3,00	F	0,80 0,80	= 0,64
					R.A. 1/ 4,69 > 1/12	
Bagno 3	1,20	2,40	= 2,88	F	0,80 0,8	= 0,64
					R.A. 1/ 4,50 > 1/12	
Bagno 4	1,20	2,40	= 2,88	F	0,80 0,8	= 0,64
					R.A. 1/ 4,50 > 1/12	
Spogliatoio maschile	1,95	3,85	= 7,51	F	1,05 0,80	= 0,84
					R.A. 1/ 8,94 > 1/12	
Spogliatoi femminili	1,95	3,85	= 7,51	F	1,05 0,80	= 0,84
					R.A. 1/ 8,94 > 1/12	
Uffici	2,70	3,60	= 9,72	F	1,30 1,60 8	= 16,64
	9,45	7,80	= 73,71	F	1,85 1,60 2	= 5,92
			30,34			
			113,77		R.A.I 1/ 5,04 > 1/10	22,56
Sala Riunioni	5,50	4,10	= 22,55	F	0,80 2,90	= 2,32
					R.A. 1/ 9,72 > 1/10	
Bagno maschi	1,20	2,40	= 2,88	F	0,80 0,80	= 0,64
					R.A. 1/ 4,50 > 1/12	
Bagno femminile	1,50	2,40	= 3,60	F	0,80 0,80	= 0,64
					R.A. 1/ 5,63 > 1/12	



arch. lucia razzini

via Verdi 38/C Cernusco sul Naviglio (MI)
tel. 02/9230813 - fax 02/9232171 - e-mail: info@studiorazzini.com - www.studiorazzini.com

Committente: MONZA INTERNATIONAL S.R.L. - SPRINGSTAR S.R.L.

Comune: CERNUSCO SUL NAVIGLIO (Mi) - S.S. Padana Superiore, 49

Oggetto:
PIANO ATTUATIVO
Ristrutturazione urbanistica

Titolo:
PROGETTO PRELIMINARE opere di urbanizzazione secondaria
Piante

Tavola numero
4 PO

Il Progettista

Scala:
1:100

Data:
Gennaio 2015

Aggiornamenti:
- Febbraio 2015

Il Committente