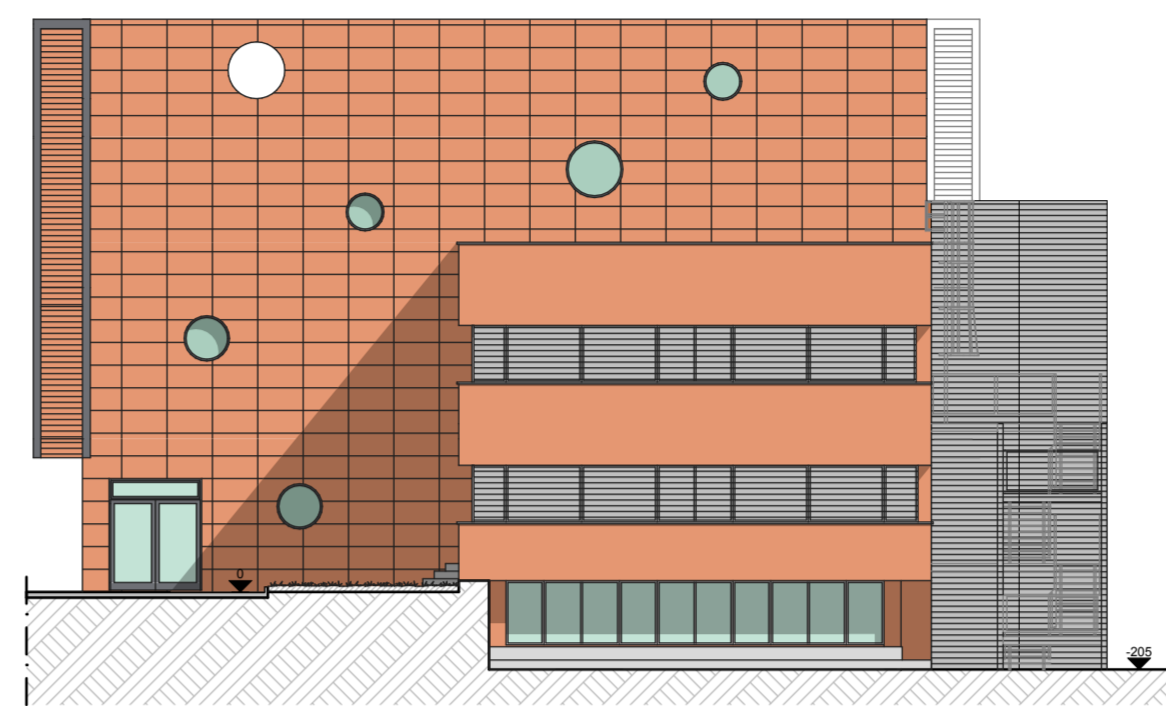
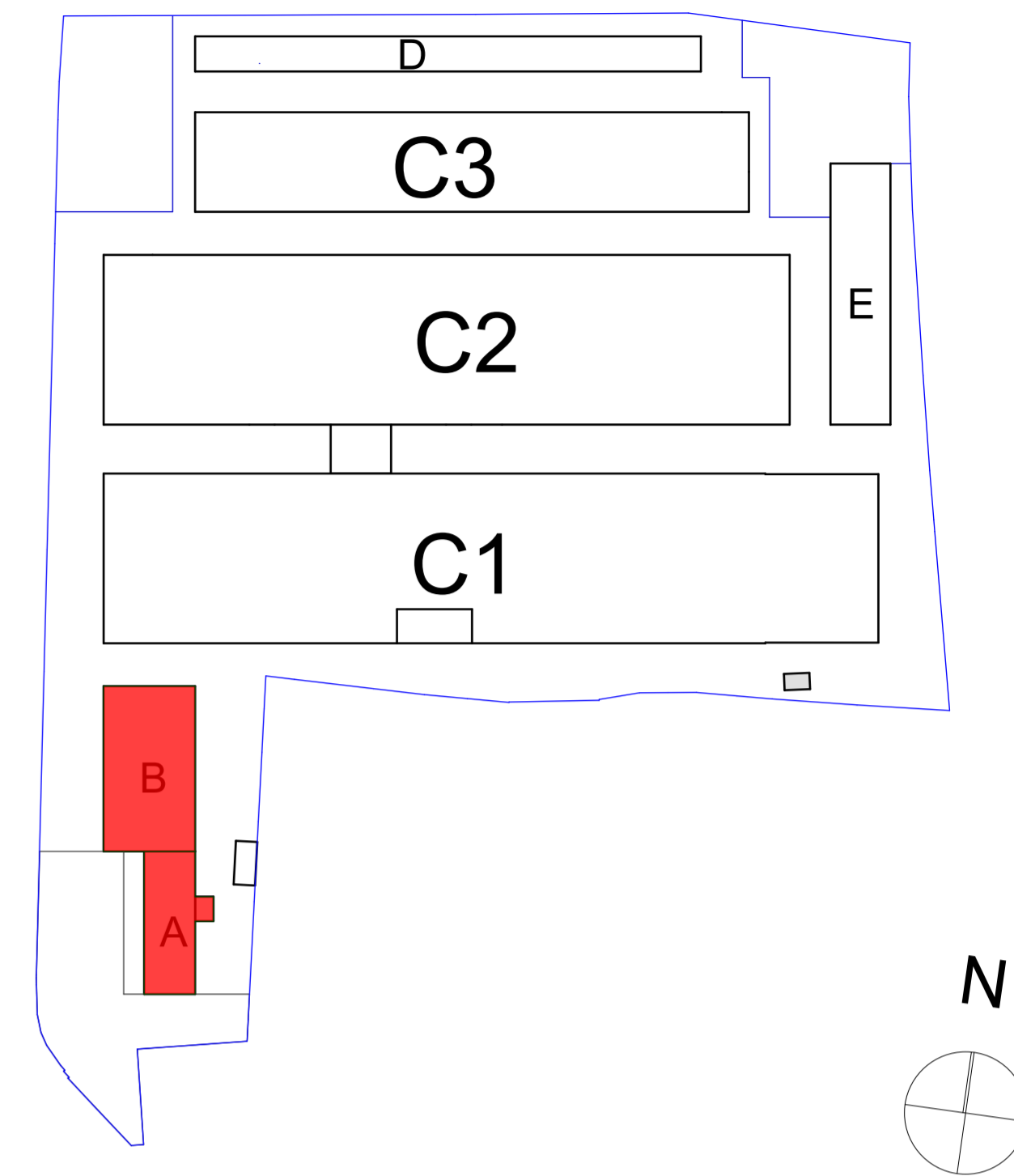




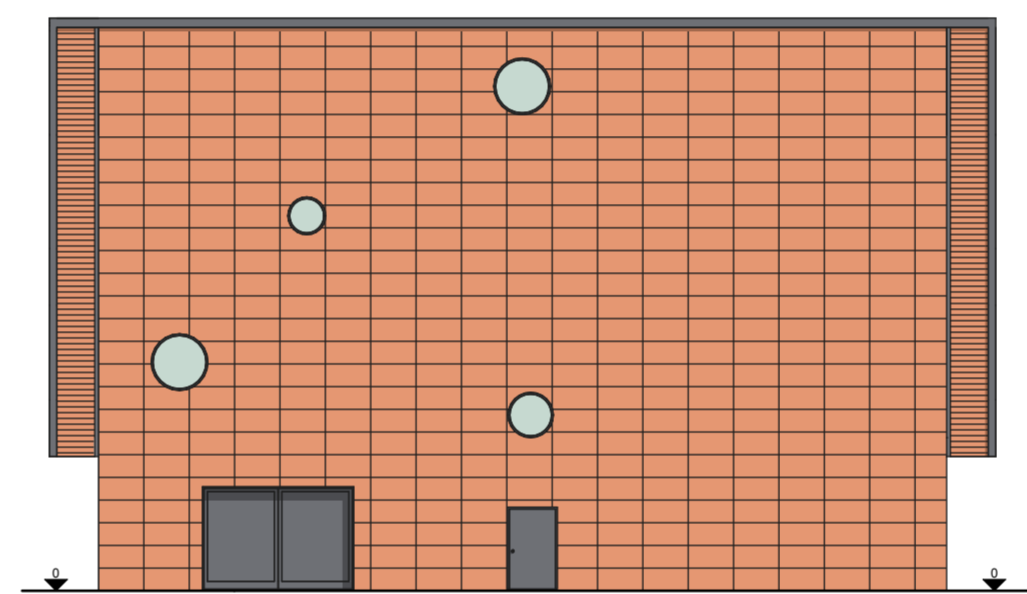
OVEST



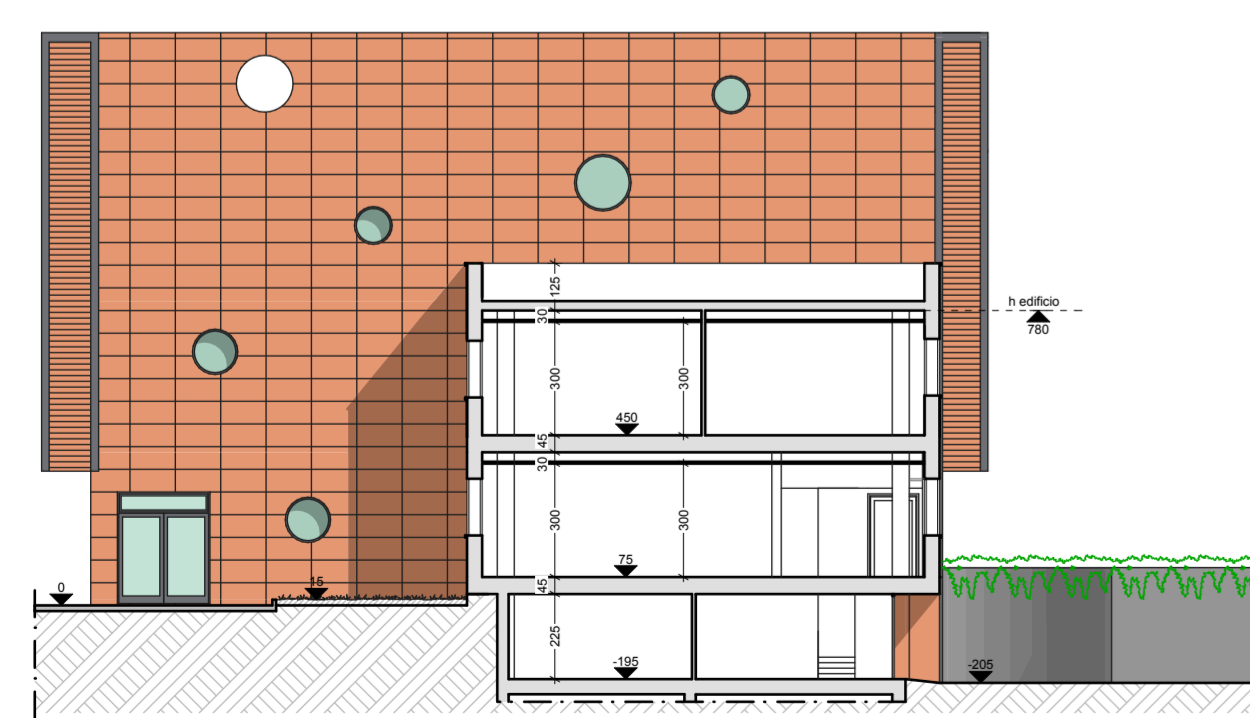
SUD



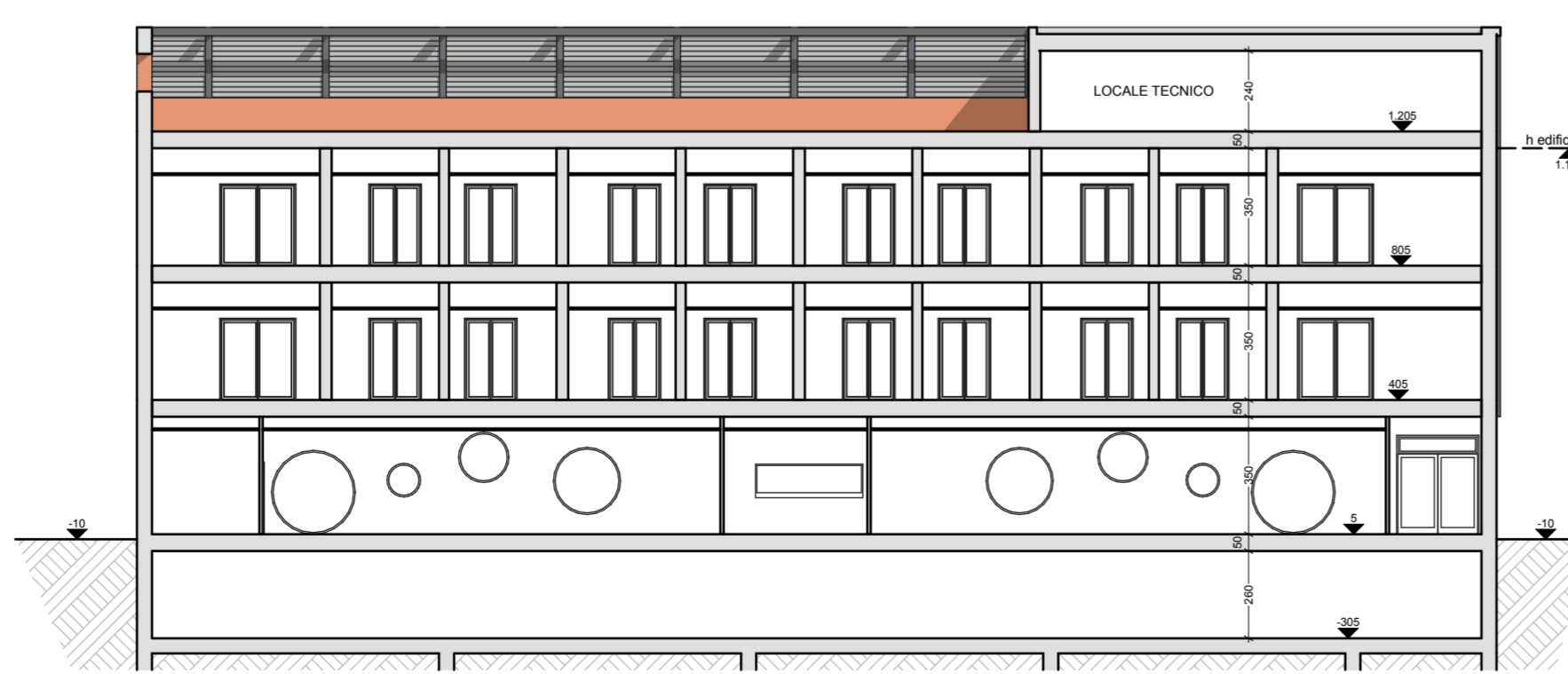
EST



NORD



A



B

ELEMENTI COMPOSITIVI DEI NUOVI EDIFICI
(conformi all'art.2.2., p.to e della "Linee guida per la progettazione")

- "FRONTI"**
superfici continue caratterizzate da grandi aperture, finite ad intonaco, con doppia pelle grigliata, intervallata dal ballatoio di distribuzione.
- "RETRI"**
superfici chiuse, caratterizzate da aperture puntuali, costituite da elementi modulari.
- COLORI**
assonanze cromatiche ricorrenti

	FACCIATA MODULARE
	INTONACO color. Mattone/grigio ferro
	GRIGLIATI in cotto/metallici

arch. lucia razzini
 via Verdi 38/C Cernusco sul Naviglio (MI)
 tel. 02/9230813 - fax 02/9232171 - e-mail: info@studiorazzini.com - www.studiorazzini.com



Committente: MONZA INTERNATIONAL S.R.L. - SPRINGSTAR S.R.L.

Comune: CERNUSCO SUL NAVIGLIO (Mi) - S.S. Padana Superiore, 49

Oggetto:
PIANO ATTUATIVO
 Ristrutturazione urbanistica

Titolo:
PROGETTO EDILIZIO
 Progetto preliminare - Edifici A-B Prospetti e sezioni

Tavola numero
9_{Pe}

Il Progettista

Il Committente

Scala:
 1:200

Data:
 Marzo 2014

Aggiornamenti:
 - Dicembre 2014
 -
 -