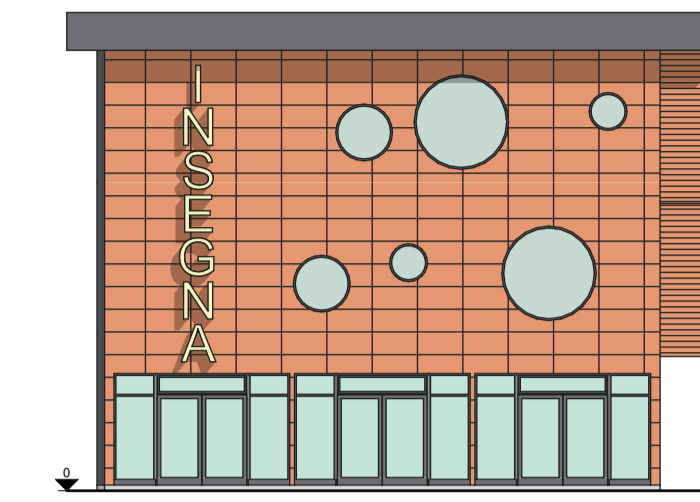


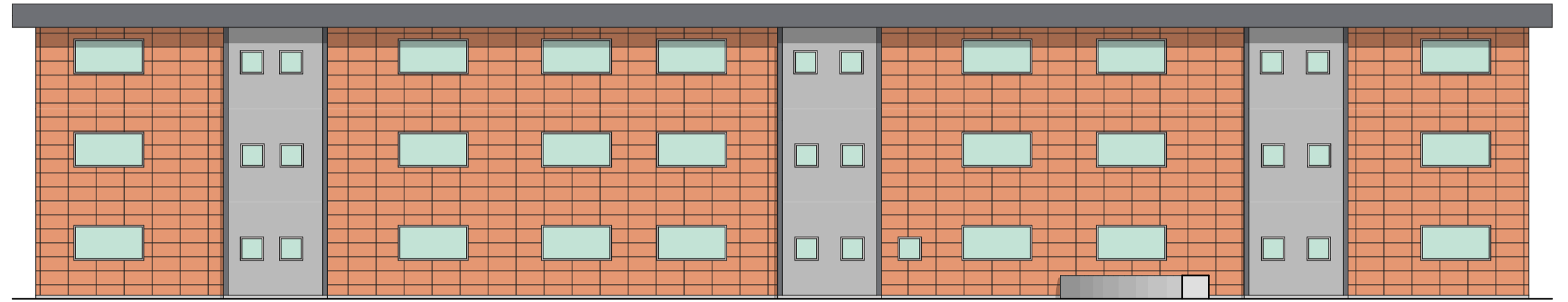
PROSPETTI E SEZIONI



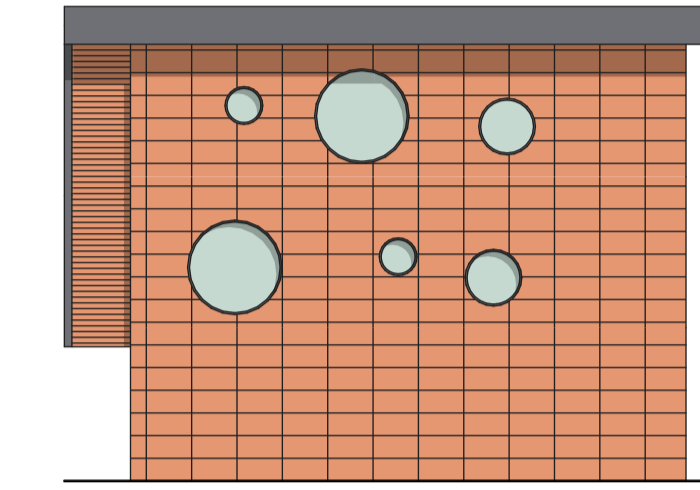
OVEST



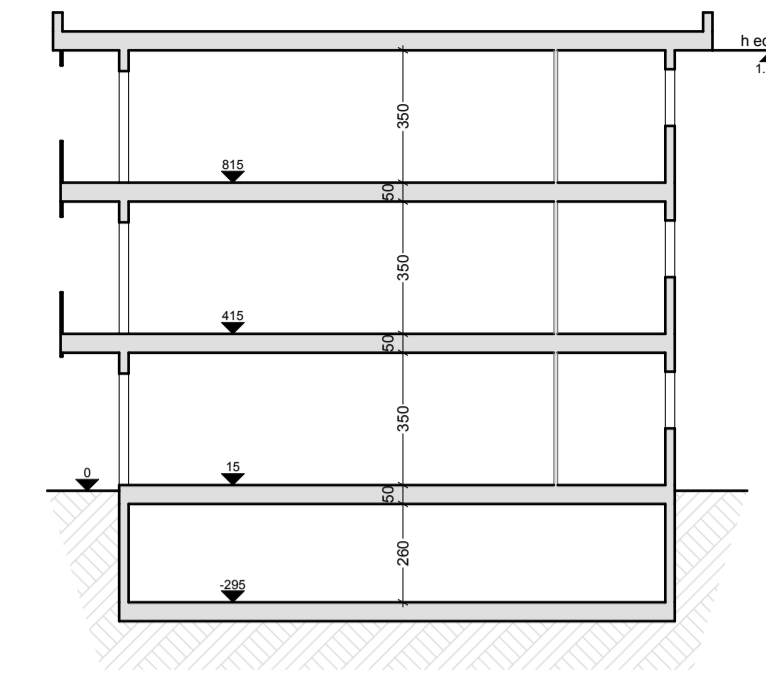
NORD



EST



SUD

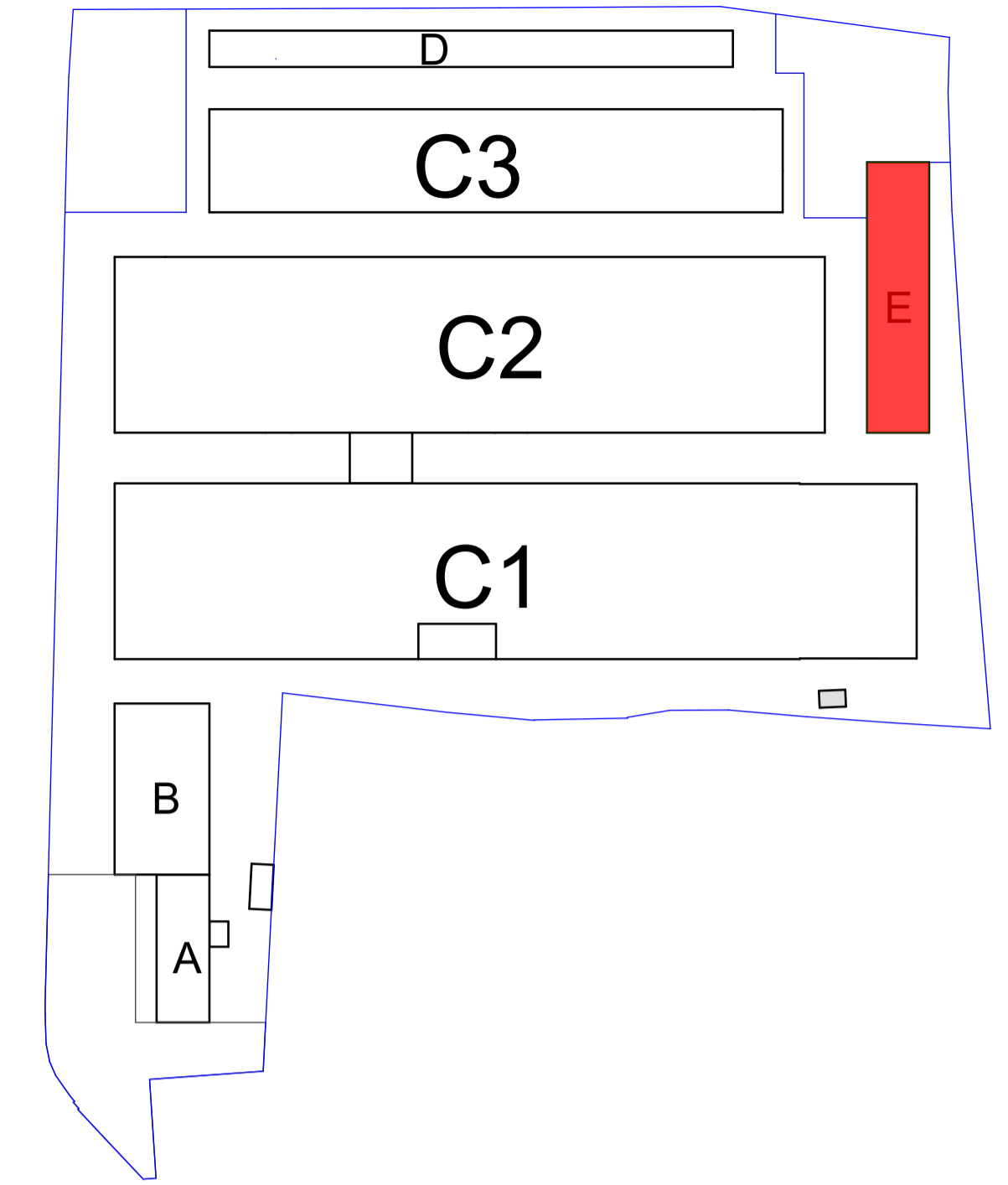


A

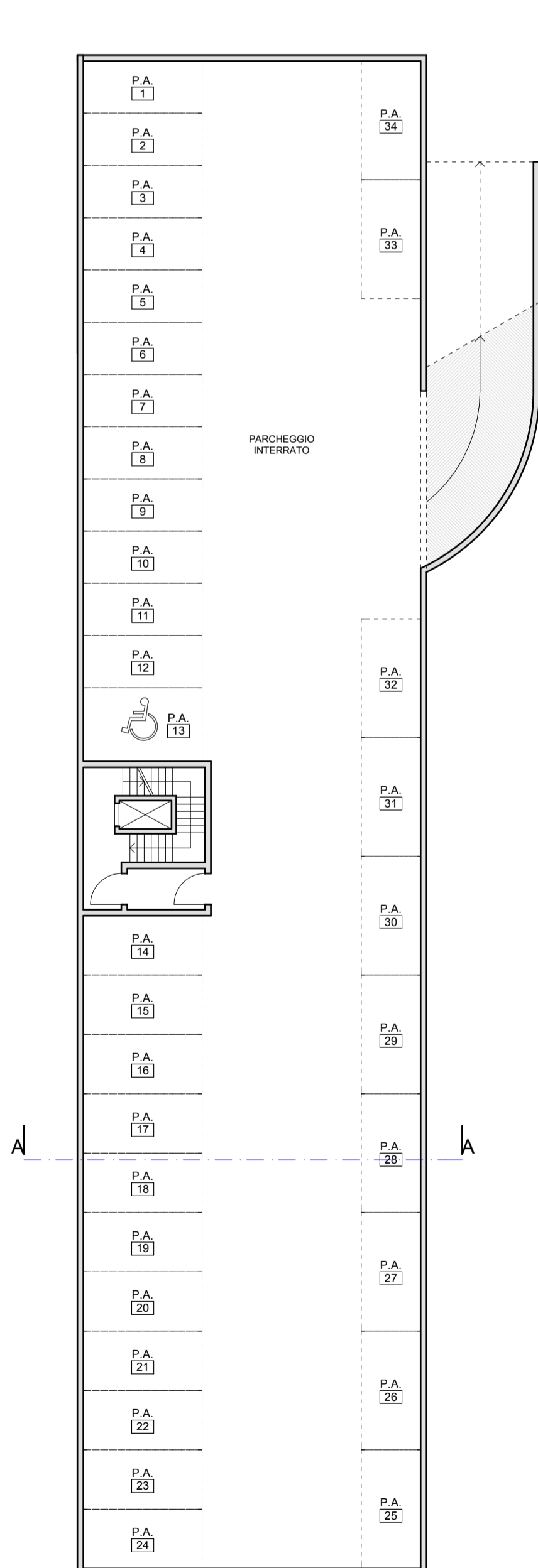
**ELEMENTI COMPOSITIVI DEI NUOVI EDIFICI**  
(conformi all'art.2.2., p.to e della "Linee guida per la progettazione")

- "FRONTI"**  
superfici continue caratterizzate da grandi aperture, finite ad intonaco, con doppia pelle grigliata, intervallata dal ballatoio di distribuzione.
- "RETRI"**  
superfici chiuse, caratterizzate da aperture puntuali, costituite da elementi modulari.
- COLORI**  
assonanze cromatiche ricorrenti

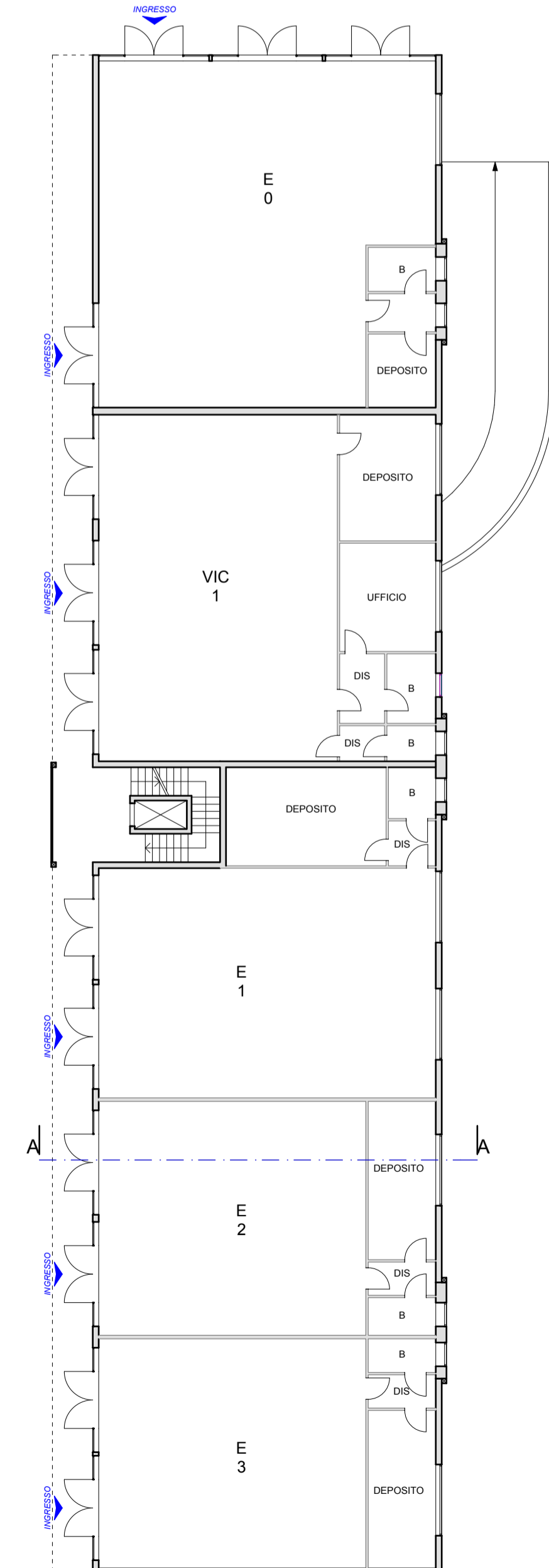
	FACCIATA MODULARE
	INTONACO color. Mattone/grigio ferro
	GRIGLIATI in cotto/metallici



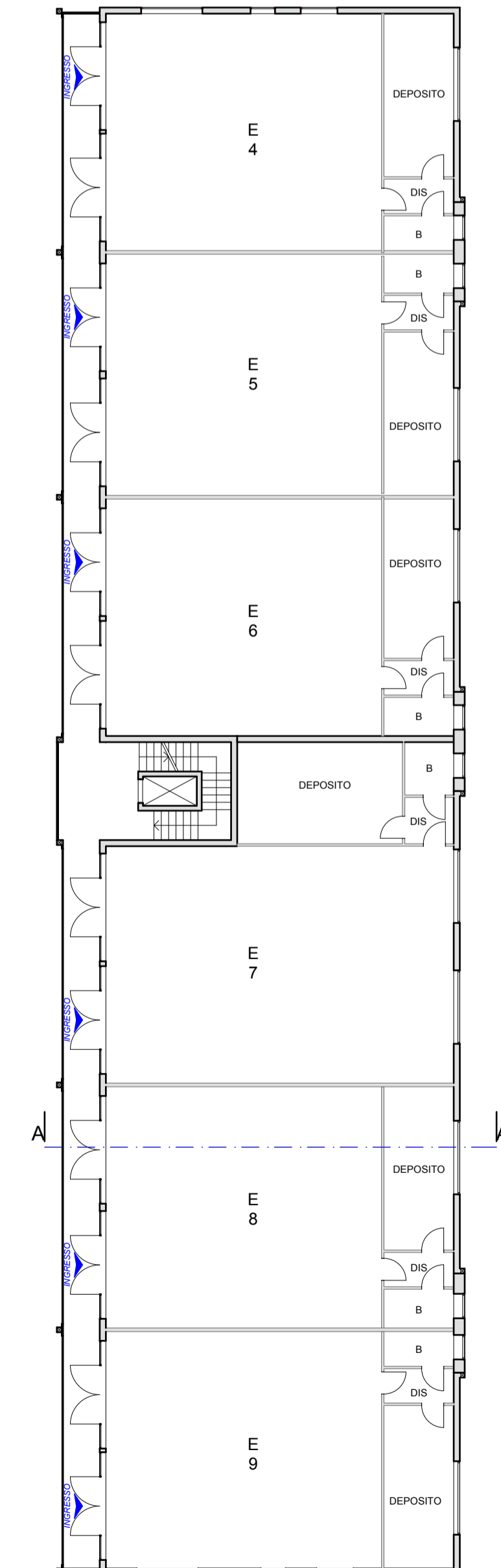
PIANTE



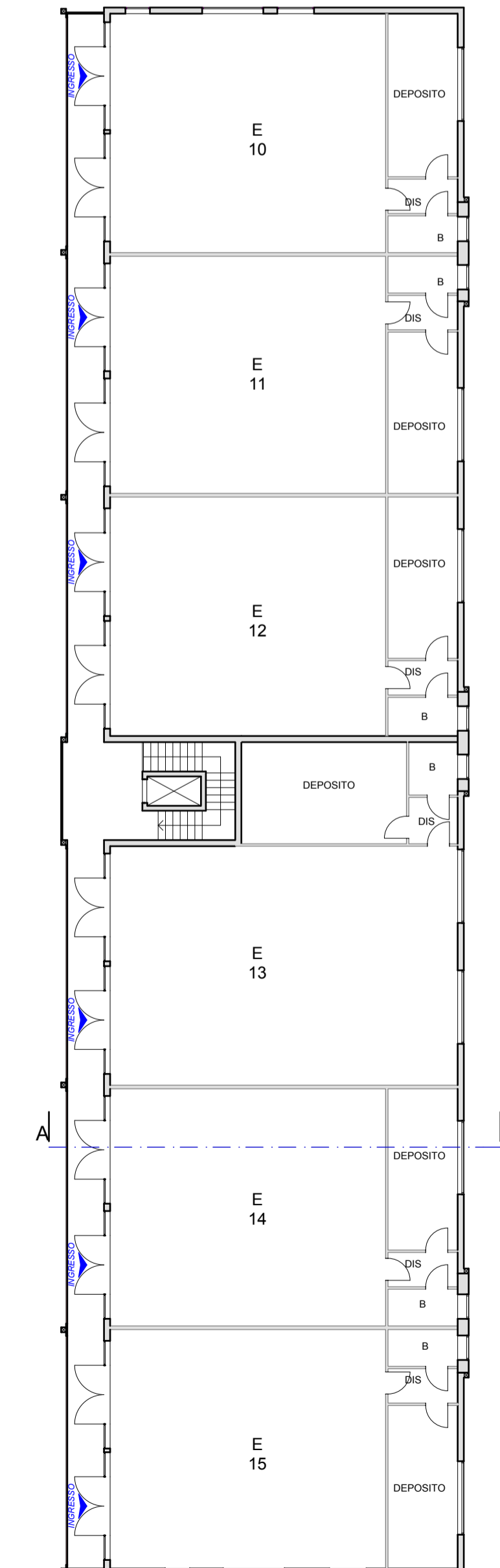
-1.



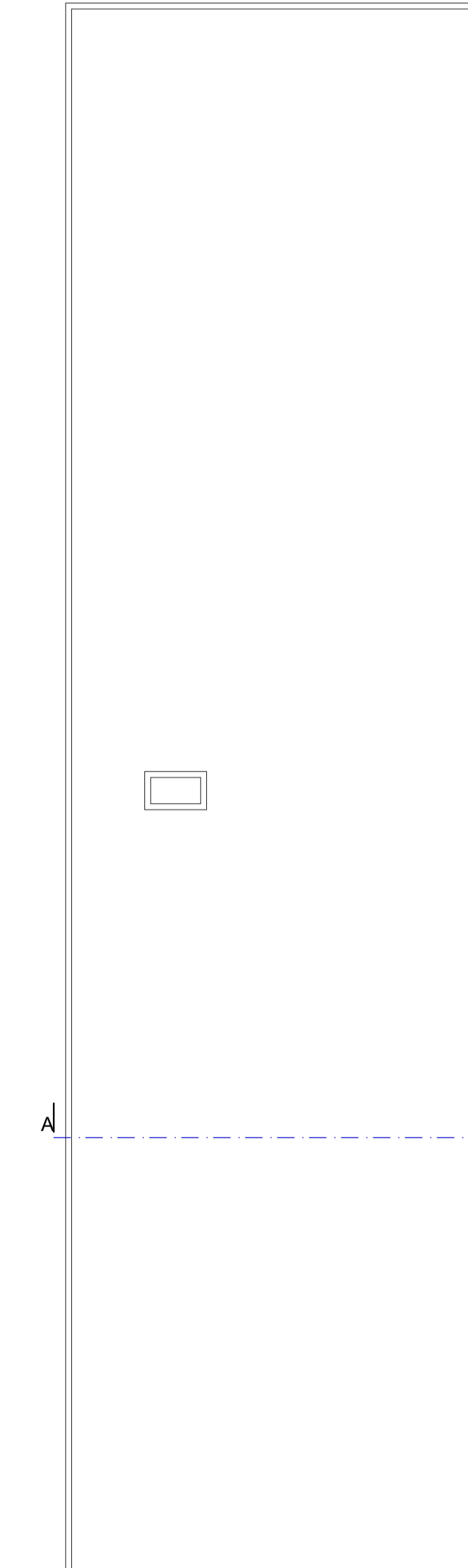
0.



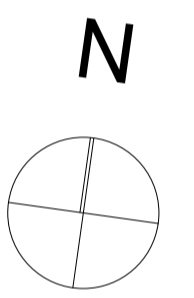
1.



2.



3.



<p><b>arch. lucia razzini</b></p> <p>via Verdi 38/C Cernusco sul Naviglio (MI) tel. 02/9230813 - fax 02/9232171 - e-mail: info@studiorazzini.com - www.studiorazzini.com</p>		
<p><b>Committente:</b> MONZA INTERNATIONAL S.R.L. - SPRINGSTAR S.R.L.</p>		
<p><b>Comune:</b> CERNUSCO SUL NAVIGLIO (MI) - S.S. Padana Superiore, 49</p>		<p>Tavola numero</p> <p><b>14<sub>Pe</sub></b></p>
<p><b>Oggetto:</b> PIANO ATTUATIVO Ristrutturazione urbanistica</p>		
<p><b>Titolo:</b> PROGETTO EDILIZIO Progetto preliminare - Edificio E: Pianta prospetti e sezioni</p>		<p>Il Progettista</p>
<p><b>Scala:</b> 1:200</p>	<p><b>Aggiornamenti:</b> - Dicembre 2014 - -</p>	<p>Il Committente</p>
<p><b>Data:</b> Marzo 2014</p>		