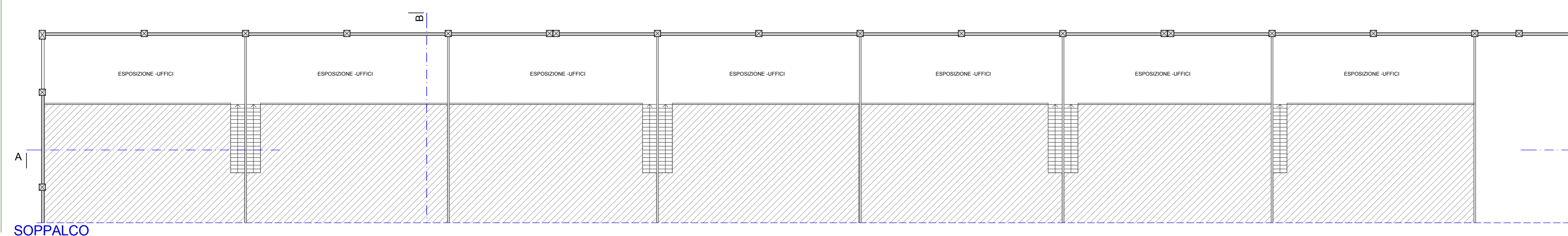
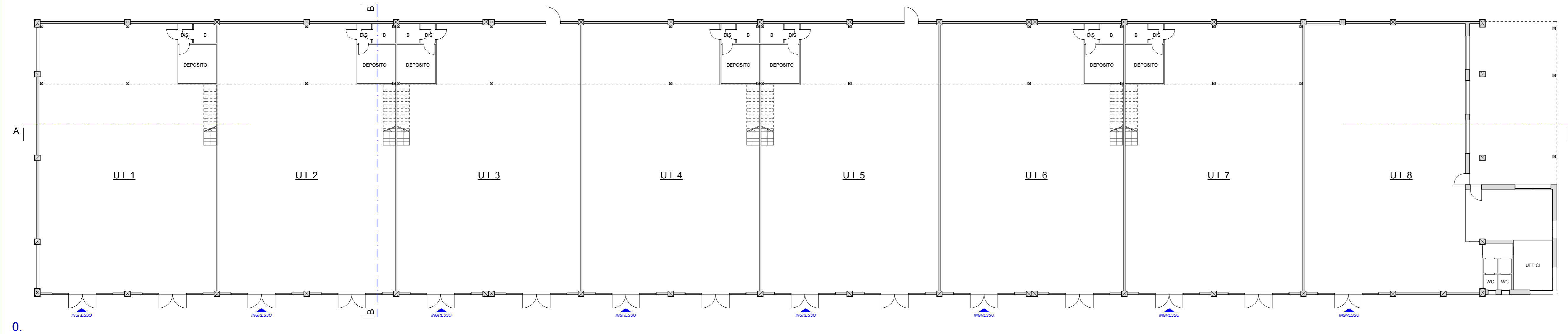


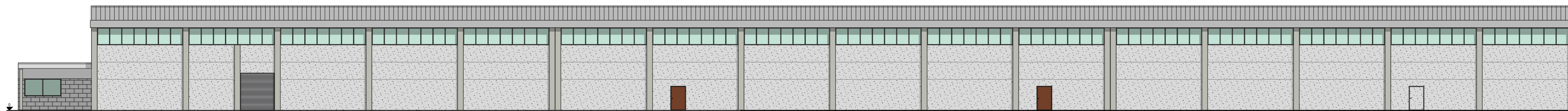
PIANTE



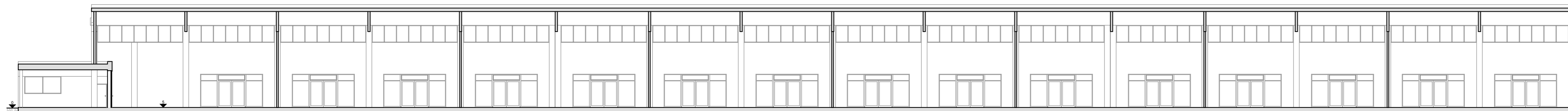
PROSPETTI E SEZIONI



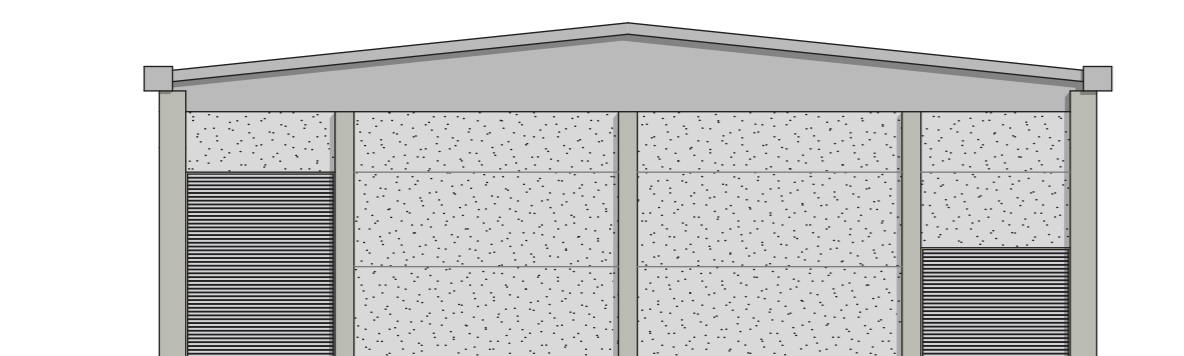
SUD



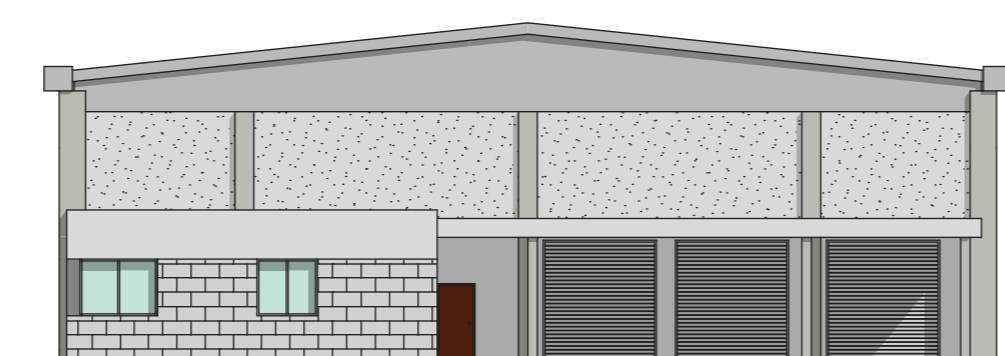
NORD



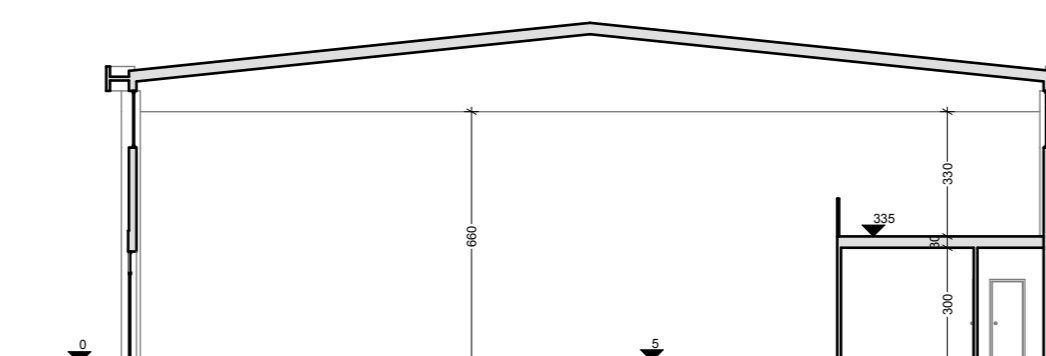
A



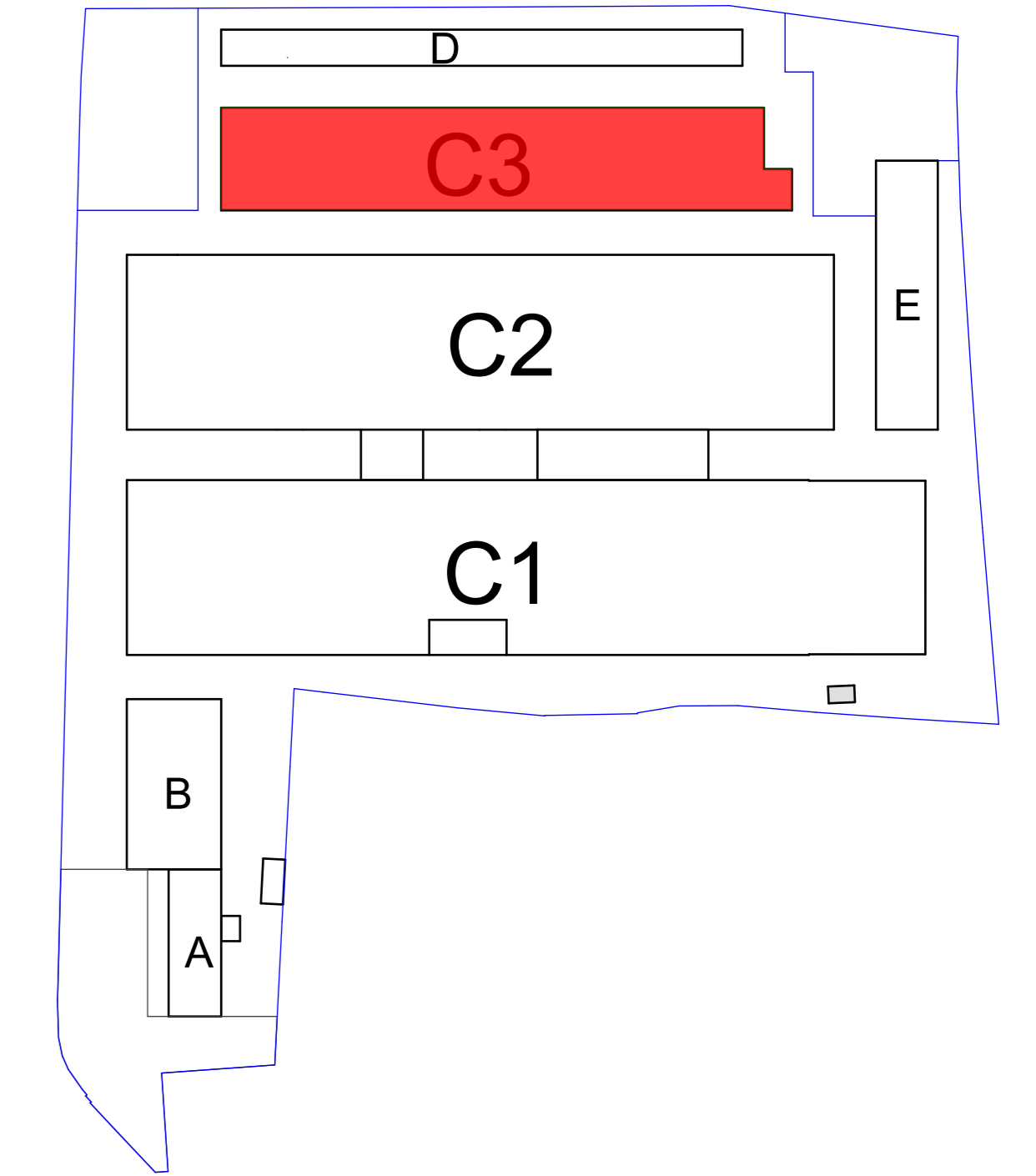
OVEST



EST



B



ELEMENTI COMPOSITIVI DEGLI EDIFICI IN RISTRUTTURAZIONE
(conformi all'art.2.2., p.to e della "Linee guida per la progettazione")

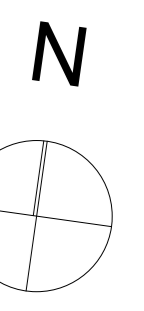
- CONSERVAZIONE DEGLI ELEMENTI E DEI MATERIALI ORIGINALI
- INSERIMENTO DI NUOVI ELEMENTI AFFERENTI PER MATERIALE E COLORE ALLE PREESISTENZE

FINESTRA A NASTRO ESISTENTE in ferro color grigio, conservata dell'edificio industriale

NUOVA VETRINA COMMERCIALE in ferro color grigio antracite, prendendo questi colori, si inserisce nel contesto delle aperture e delle esistenze.

MATTONI A VISTA / PANNELLI PREFABBRICATI da conservare, compatibilmente con le nuove aperture

CAMPATA TIPO



arch. lucia razzini

via Verdi 38/C Cernusco sul Naviglio (MI)
tel. 02/9230813 - fax 02/9232171 - e-mail: info@studiorazzini.com - www.studiorazzini.com



Committente: MONZA INTERNATIONAL S.R.L. - SPRINGSTAR S.R.L.

Comune: CERNUSCO SUL NAVIGLIO (MI) - S.S. Padana Superiore, 49

Oggetto:
PIANO ATTUATIVO
Ristrutturazione urbanistica

TITOLO:
PROGETTO EDILIZIO
Progetto preliminare - Edificio C3 Piante prospetti e sezioni

Tavola numero

12_{Pe}

Scala:
1:200

Aggiornamenti:
- Dicembre 2014

Data:
Marzo 2014

Il Committente