

LEGENDA CLASSIFICAZIONE ACUSTICA

VALORI LIMITE ASSOLUTI DI IMMISSIONE ED EMISSIONE (D.P.C.M. 14.11.1997)

Zone Acustiche	Limiti di immissione		Limiti di emissione	
	periodo diurno (06.00-22.00)	periodo notturno (22.00-06.00)	diurno	notturno
Classe I - Aree particolarmente protette	50 dB(A)	40 dB(A)	45 dB(A)	35 dB(A)
Classe II - Aree destinate ad uso residenziale	55 dB(A)	45 dB(A)	50 dB(A)	40 dB(A)
Classe III - Aree di tipo misto	60 dB(A)	50 dB(A)	55 dB(A)	45 dB(A)
Classe IV - Aree di intensa attivita' umana	65 dB(A)	55 dB(A)	60 dB(A)	50 dB(A)
Classe V - Aree prevalentemente industriali	70 dB(A)	60 dB(A)	65 dB(A)	55 dB(A)
Classe VI - Aree esclusivamente industriali	70 dB(A)	70 dB(A)	65 dB(A)	65 dB(A)

- Fonometria diurna
- Fonometria notturna
- Area adibita a pubblico spettacolo
- Fasce territoriali di pertinenza Infrastrutture stradali esistenti ed assimilabili extra urbane principali (D.M. 30.03.2004 n. 142)
 - Fascia A (m)
 - Fascia B (m)
- Limite confine comunale
- Fasce di pertinenza delle infrastrutture ferroviarie (D.P.R. 18.11.98 n.459)
 - Fascia A - 100 metri Limite diurno 70 dB(A) Limite notturno 60 dB(A)
 - Fascia B - 250 metri Limite diurno 65 dB(A) Limite notturno 55 dB(A)

arch. lucia razzini

via Verdi 38/C Cernusco sul Naviglio (MI)

tel. 02/9230813 - fax 02/9232171 - e-mail: info@studiorazzini.com - www.studiorazzini.com



Committente: MONZA INTERNATIONAL S.R.L. - SPRINGSTAR S.R.L.

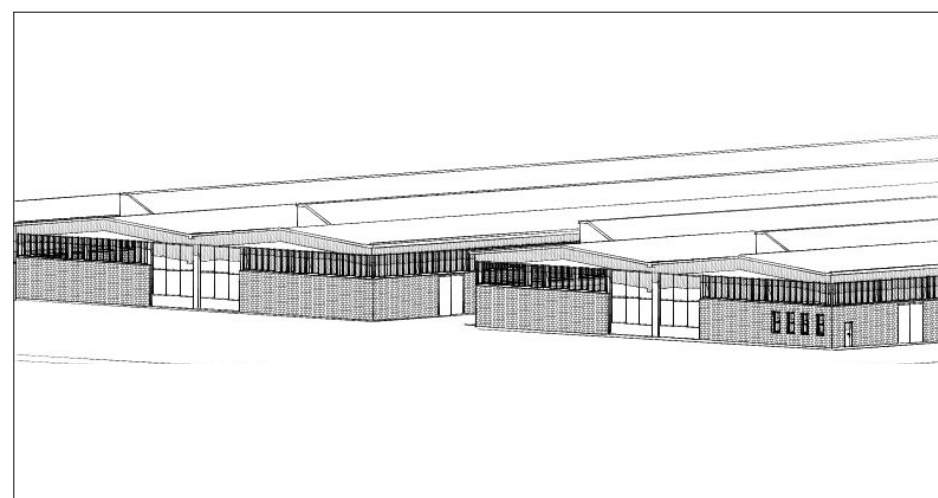
Comune: CERNUSCO SUL NAVIGLIO (Mi) - S.S. Padana Superiore, 49

Oggetto:
PIANO ATTUATIVO
 Ristrutturazione urbanistica

Titolo:
TAVOLE PER ESPRESSIONE PARERE ARPA
 Zonizzazione acustica

Tavola numero

1 Ar



Il Progettista

Scala:
 1:200

Data:
 Marzo 2014

Aggiornamenti:

-
-
-
-

Il Committente