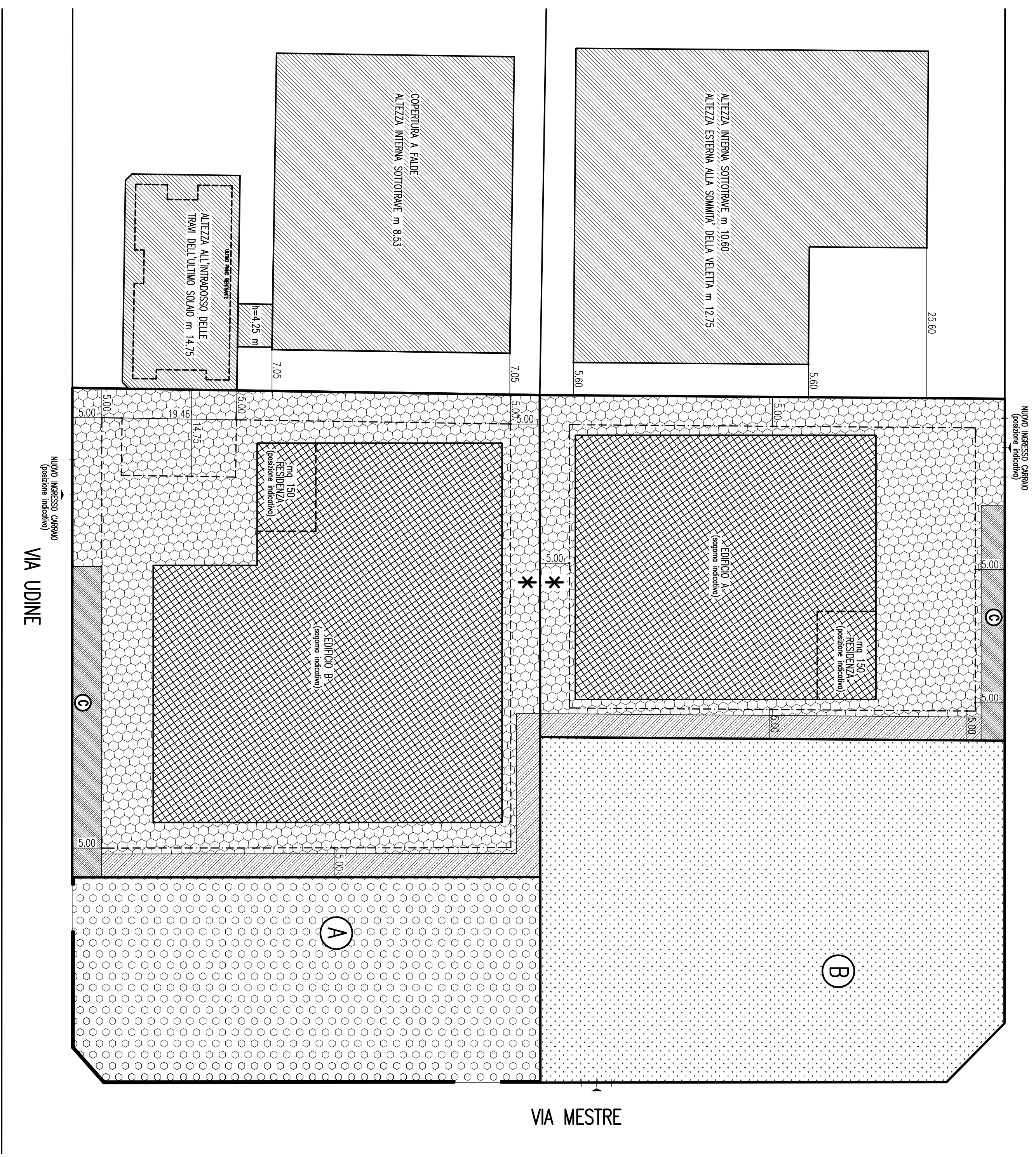


VIA BERGAMO

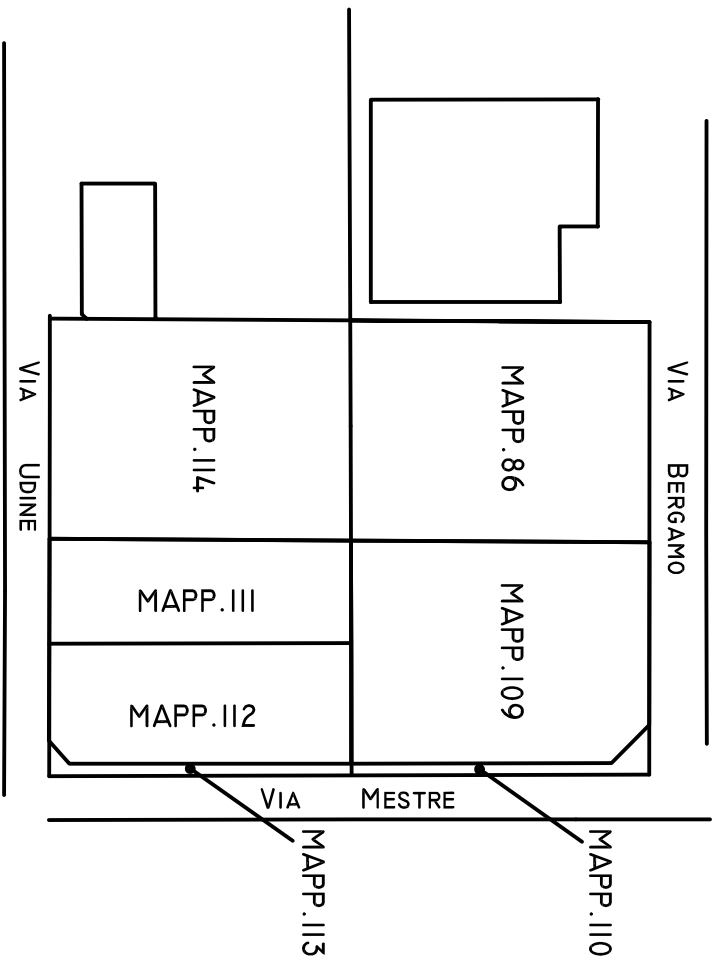


VIA UDINE

VIA MESTRE

PIANO ATTUATIVO CAMPO 07_56

FRAZIONAMENTO DEFINITIVO



INDICI PLANIVOLUMETRICI
 1- INDICI DI P.C.T.
 SUPERFICIE TERRITORIALE:
 SUPERFICIE FONDIARIA:
 DISTANZA DAL CONFINI:
 DISTANZA FRA FABBRICATI:
 DISTANZA DALLE STRADE:
 RAPPORTO DI COPERTURA:
 ALTEZZA MASSIMA:
 S.I. = superficie complessiva del P.L.
 S.F. = superfici dei lotti edificabili
 D.c. = H/2 con un minimo di 5 m
 minimo 10 m
 D.s. = H/2 con un minimo di 5 m
 R.c. = 60%
 H = max. 12,00 m.

2- PIANO DI LOTTIZZAZIONE CAMPO 07_56
 (le misure delle aree sono arrotondante al metro)

Superficie catastale del P.A.	mq	4.605,00
• foglio 48 mapp. 86	mq	4.740,00
• foglio 48 mapp. 109 - 110	mq	4.700,00
• foglio 48 mapp. 114	mq	4.830,00
• foglio 48 mapp. 111 - 112 - 113	mq	
Totale superficie catastale	mq	18.875,00

Area in cessione destinata a servizi (superfici catastali):		
Superficie a verde	mq	4.530,00
mapp. 109		
Superficie a parcheggio:	mq	2.750,00
mapp. 112		
Superficie per viabilità:	mq	430,00
mapp. 110 e mapp. 113		
Totale superficie servizi	mq	7.710,00

Superficie territoriale del P.A. (rilevata)	mq	4.606,14
• foglio 48 mapp. 86	mq	4.581,48
• foglio 48 mapp. 109	mq	4.638,64
• foglio 48 mapp. 114	mq	1.939,51
• foglio 48 mapp. 111	mq	2.780,11
• foglio 48 mapp. 112	mq	
Totale superficie territoriale	mq	18.545,88

Area in cessione destinata a servizi (superfici rilevate):		
Superficie a verde	mq	4.581,48
mapp. 109		
Superficie a parcheggio:	mq	2.780,11
mapp. 112		
Totale superficie destinate a servizi	mq	7.361,59

Superficie fondiaria del P.A. (rilevato)	mq	11.184,29
mq 18.545,88 - mq 7.361,59 =		

3- DATI DI PROGETTO

SIP TOTALE ASSEGNATA:	11.550,00 mq
LOTTO A	
SUPERFICIE:	4.606,14 mq
SIP ASSEGNATA LA LOTTO	4.608,00 mq
COPERTURA MASSIMA 60%	2.763,68 mq
ALTEZZA MASSIMA EDIFICI	12,00 m
COPERTURA IN PROGETTO:	2.763,68 mq
SIP IN PROGETTO:	4.608,00 mq
- produttivo	4.458,00 mq
- residenziale	150,00 mq
AREA VERDE DRENANTE MINIMA	460,61 mq
AREA VERDE DRENANTE IN PROGETTO	460,61 mq

LOTTO B	
SUPERFICIE:	6.578,15 mq
SIP ASSEGNATA AL LOTTO	6.942,00 mq
COPERTURA MASSIMA 60%	3.946,89 mq
ALTEZZA MASSIMA EDIFICI	12,00 m
COPERTURA IN PROGETTO:	3.946,89 mq
SIP IN PROGETTO:	6.942,00 mq
- produttivo	6.792,00 mq
- residenziale	150,00 mq
AREA VERDE DRENANTE MINIMA	657,81 mq
AREA VERDE DRENANTE IN PROGETTO	657,81 mq

- LEGENDA
- EDIFICI ESISTENTI
 - EDIFICI IN PROGETTO (SEGNA INDICATIVA)
 - AREA PAVIMENTATA DI PERMEABILITÀ DEGLI EDIFICI
 - AREA SERVIZI A VERDE ATTREZZATO
 - AREA SERVIZI A PARCHEGGIO PUBBLICO
 - VERDE PRANATO DEI LOTTI EDIFICIUBI (SEGNA INDICATIVA)
 - PERIMETRO DEL PIANO ATTUATIVO CAMPO 07_56
 - AMBITO DI MASSIMA EMPERABILITÀ (AREA DI CALLEGGIAMENTO)
 - POSSIBILITÀ DI EDIFICARE IN AGENZIA
 - VERDE PRANATO CHE PUÒ ESSERE RISPICCIATO SUL LATO EST DEI LOTTI EDIFICIUBI IN ACCORDO ALLE LINEE GUIDA

STUDIO ASSOCIATO

Alberto Mapelli Ingegnere - Ottavio Mapelli architetto

Via Manzoni 36 - Cernusco sul Naviglio (MI) - tel 029230057 fax 0292331244

COMMITTENTE:	RATIO s.r.l. - QUADRIFOGLIO s.r.l.	TAVOLA:	5
OGGETTO:	piano attuativo campo 07_56 Planivolumetrico	REVISIONE:	01/08/2012
LUOGO:	Cernusco sul Naviglio via Udine - via Bergamo - via Mestre	DATA:	novembre 2012
SCALA:	1:500	arch. Ottavio Mapelli	
DATA:	settembre 2012		