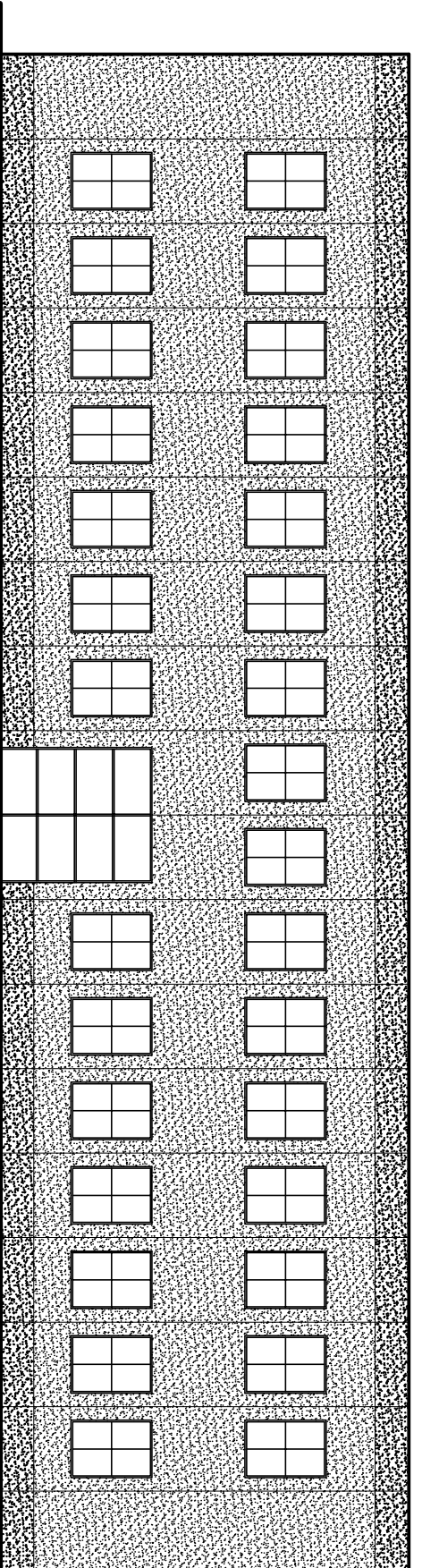
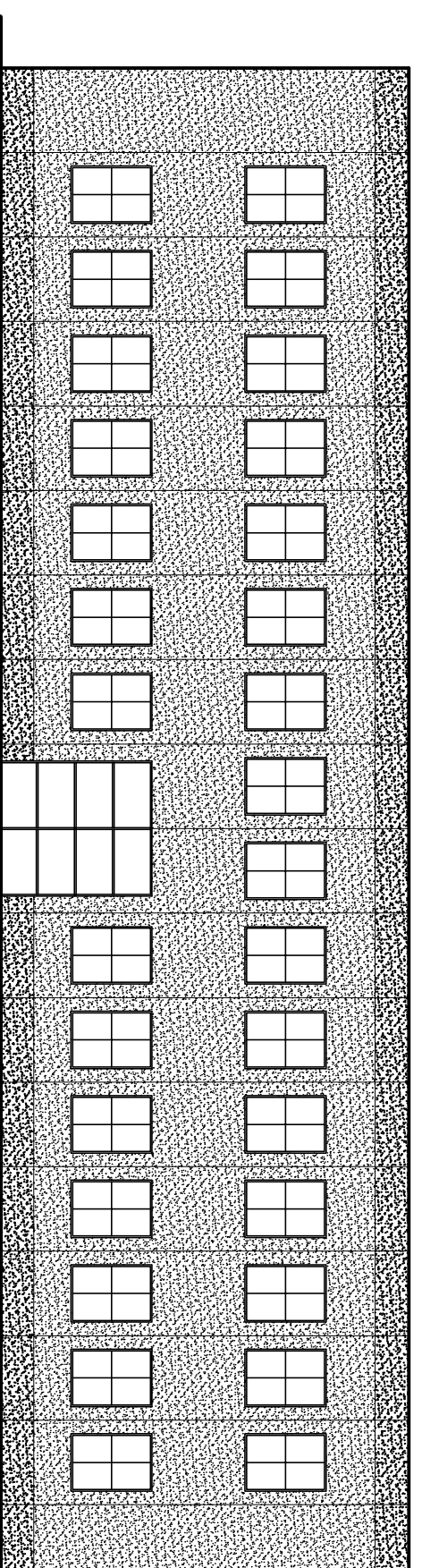


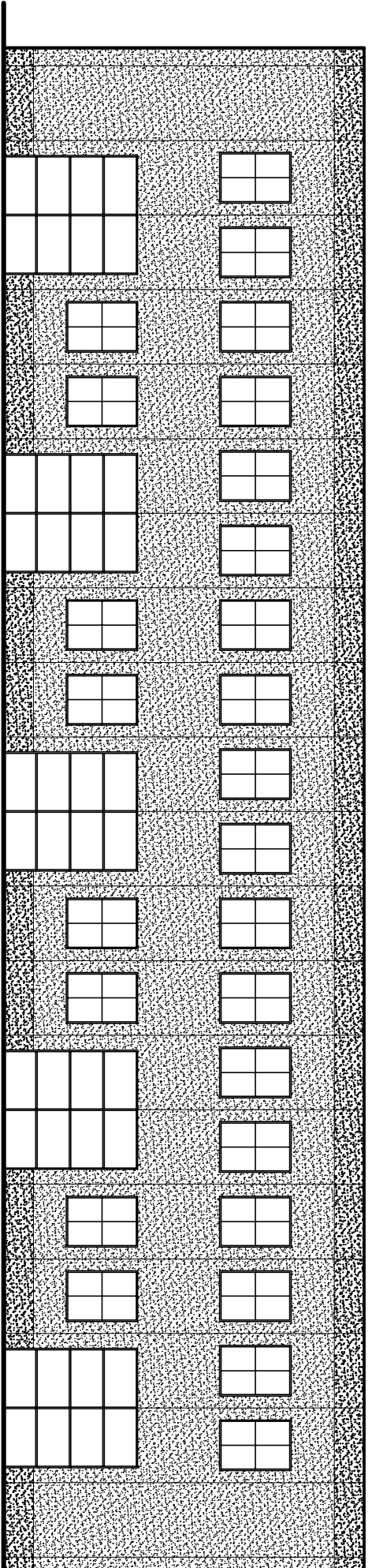
EDIFICIO A



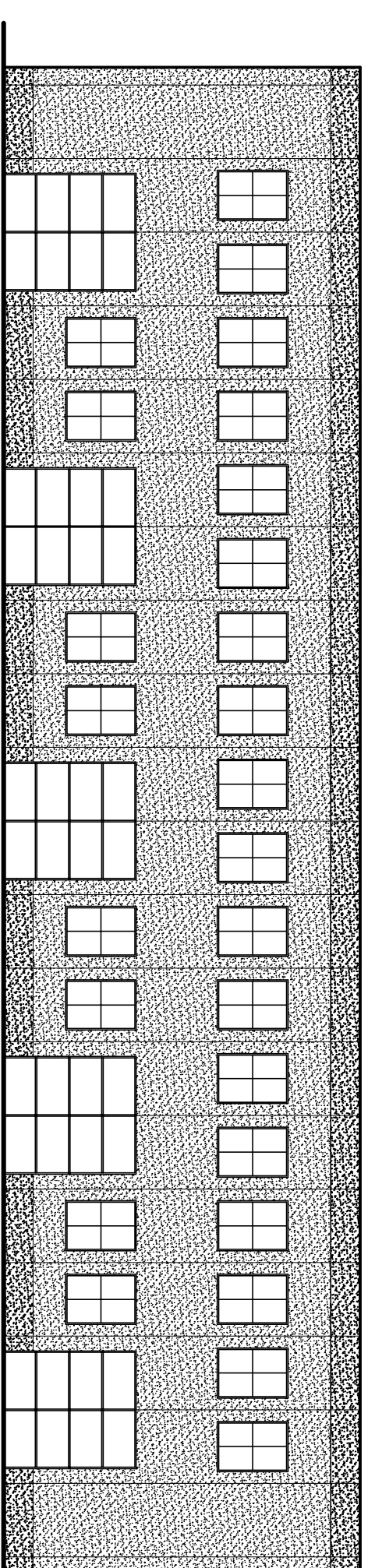
PROSPETTO SUD



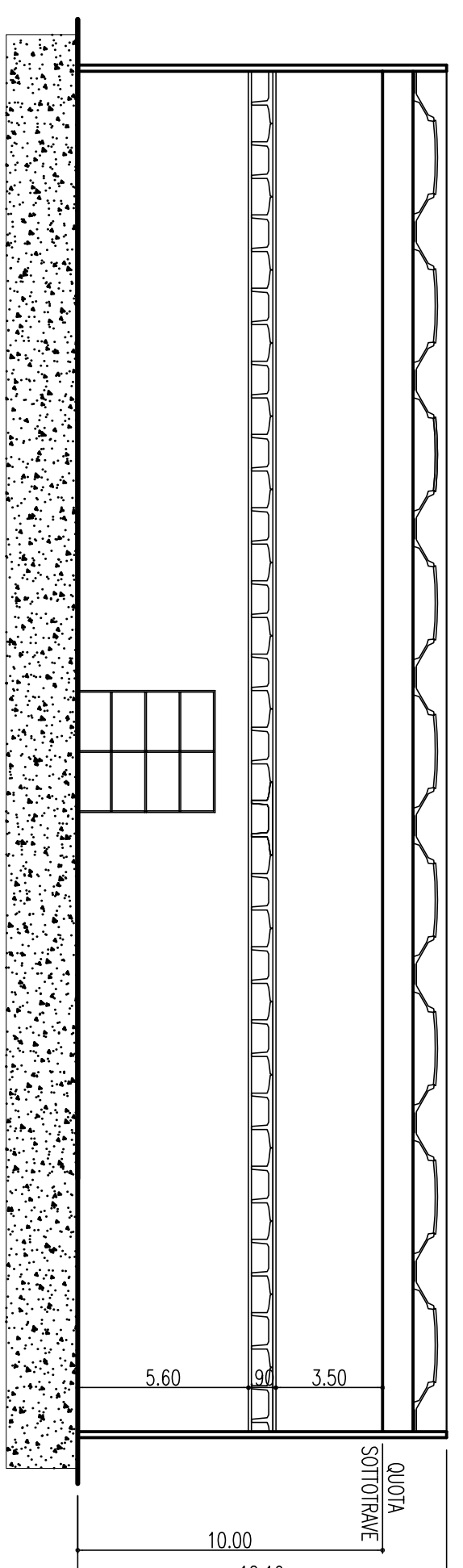
PROSPETTO NORD



PROSPETTO OVEST



PROSPETTO EST

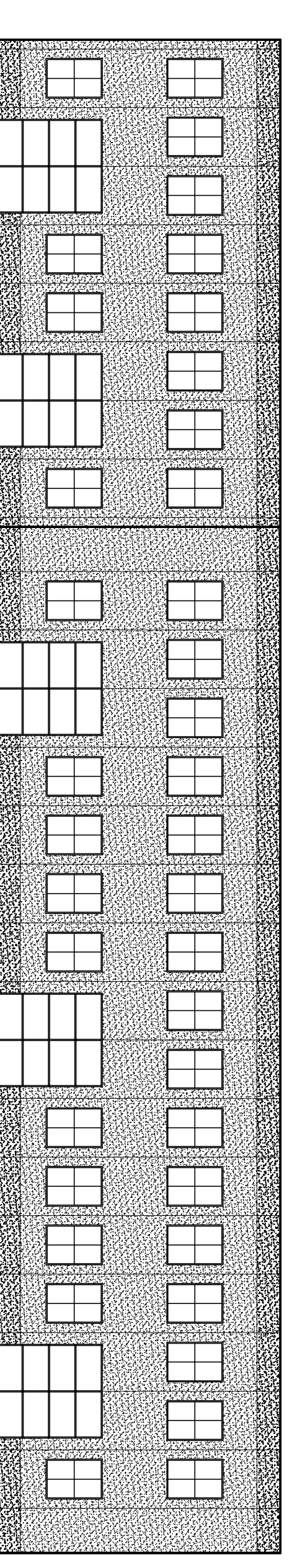


SEZIONE GENERICA

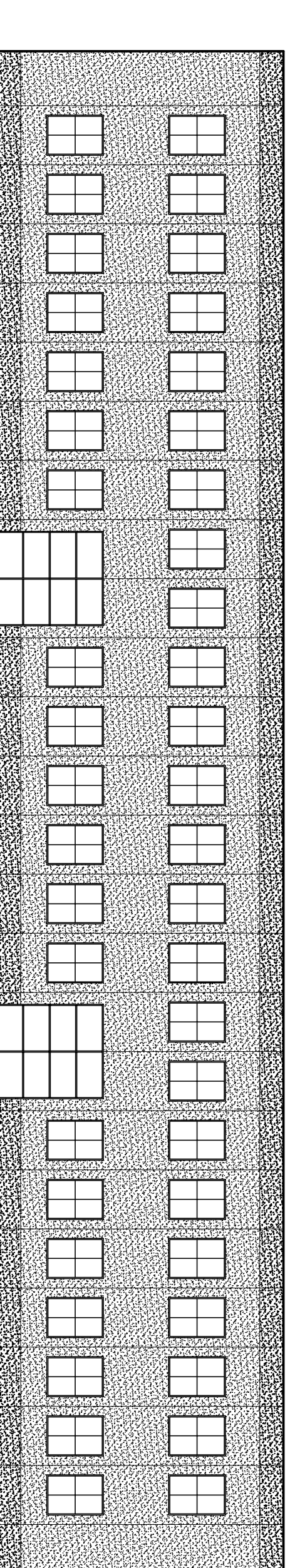
MATERIALI DI FINITURA (INDICAZIONE DI MASSIMA NON VINCOLANTE)

- 1- LATTONERIA IN LAMIERA PREVERNICIATA COLOR GRIGIO ANTRACITE.
- 2- FACCIATA IN GHIAIETTO DI FIUME TIPO "BRENITA" COLORE GRIGIO NATURALE.
- 3- ZOCCOLO DI FACCIATA IN GHIAIETTO DI MARMO TIPO ROSA VERONA COLORE NATURALE.
- 4- SERRAMENTI IN ALLUMINIO ANODIZZATO COLORE GRIGIO ANTRACITE.
- 5- DAVANZALI IN LAMIERA DI ALLUMINIO COLORE GRIGIO ANTRACITE.
- 6- PORTE E PORTONI SCORREVOLI IN FERRO COLORE GRIGIO ANTRACITE.
- 7- EVENTUALI SCALE E RIPANI DI INGRESSO IN SERIZZO PIANO SEGA.
- 8- PARAPETTI E ALTRE OPERE IN FERRO ESTERNE COLORE GRIGIO ANTRACITE.
- 9- EVENTUALI CANNE FUMARE ESTERNE IN ACCIAIO INOX

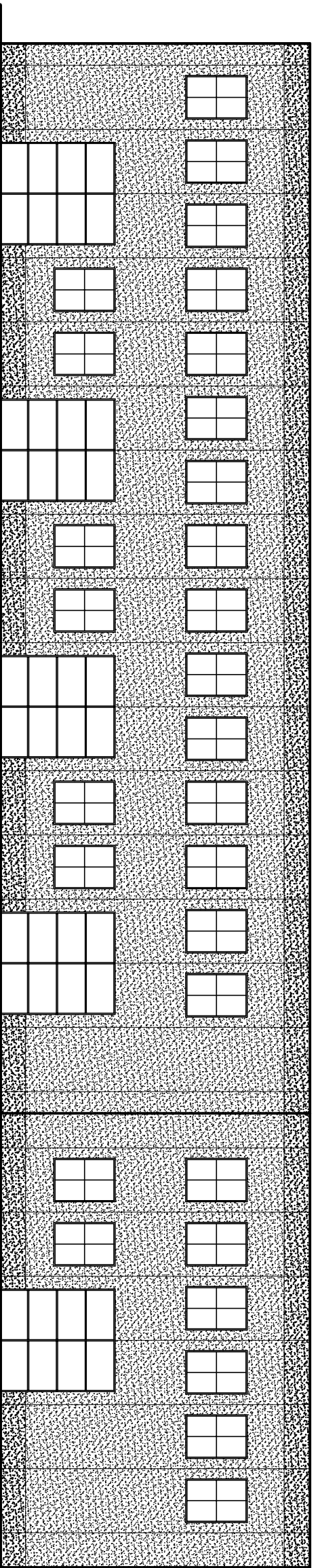
EDIFICIO B



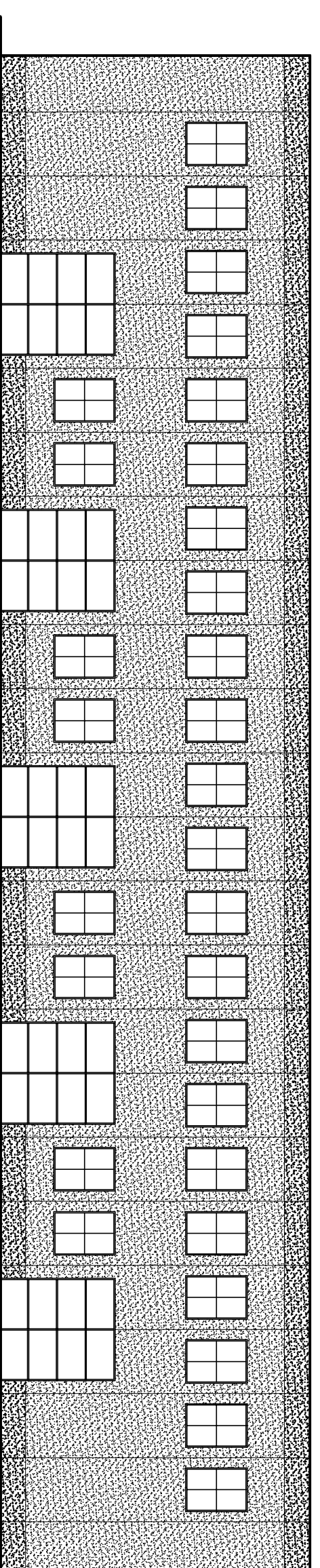
PROSPETTO SUD



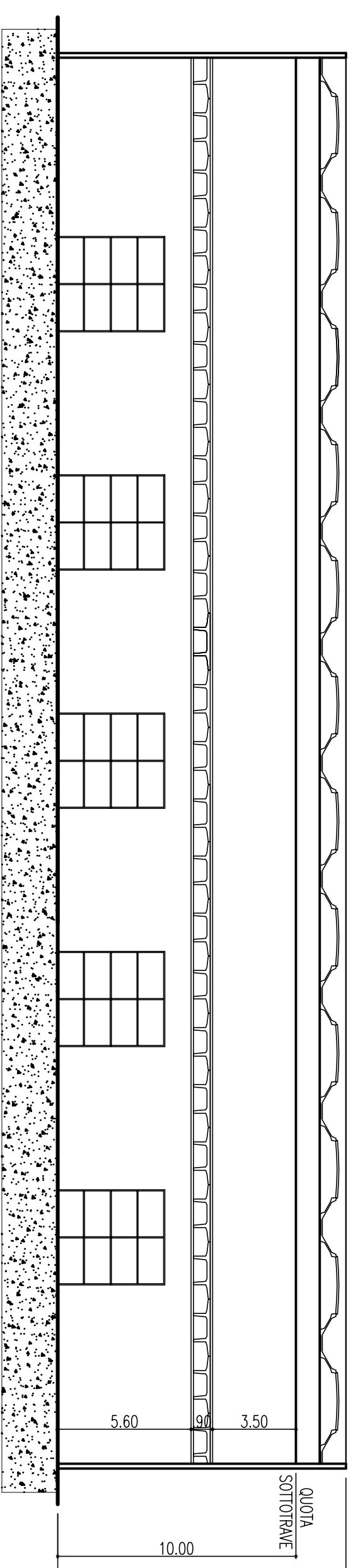
PROSPETTO NORD



PROSPETTO OVEST



PROSPETTO EST



SEZIONE GENERICA

STUDIO ASSOCIATO

Alberto Mappelli ingegnere - Ottavio Mappelli architetto

via Manzoni 36 - Cernusco sul Naviglio (MI) - tel 029230057 fax 0292331244

COMMITTENTE: RATIO s.r.l. - QUADRIFOGLIO s.r.l.

OGGETTO: piano attuativo campo a7_56 edificio tipo A e tipo B prospetti e sezioni

LUOGO: Cernusco sul Naviglio via Udine - via Bergamo - via Mestre

arch. Ottavio Mappelli

TAVOLA:

19

REV. DATA: 14/05/2012 novembre 2012