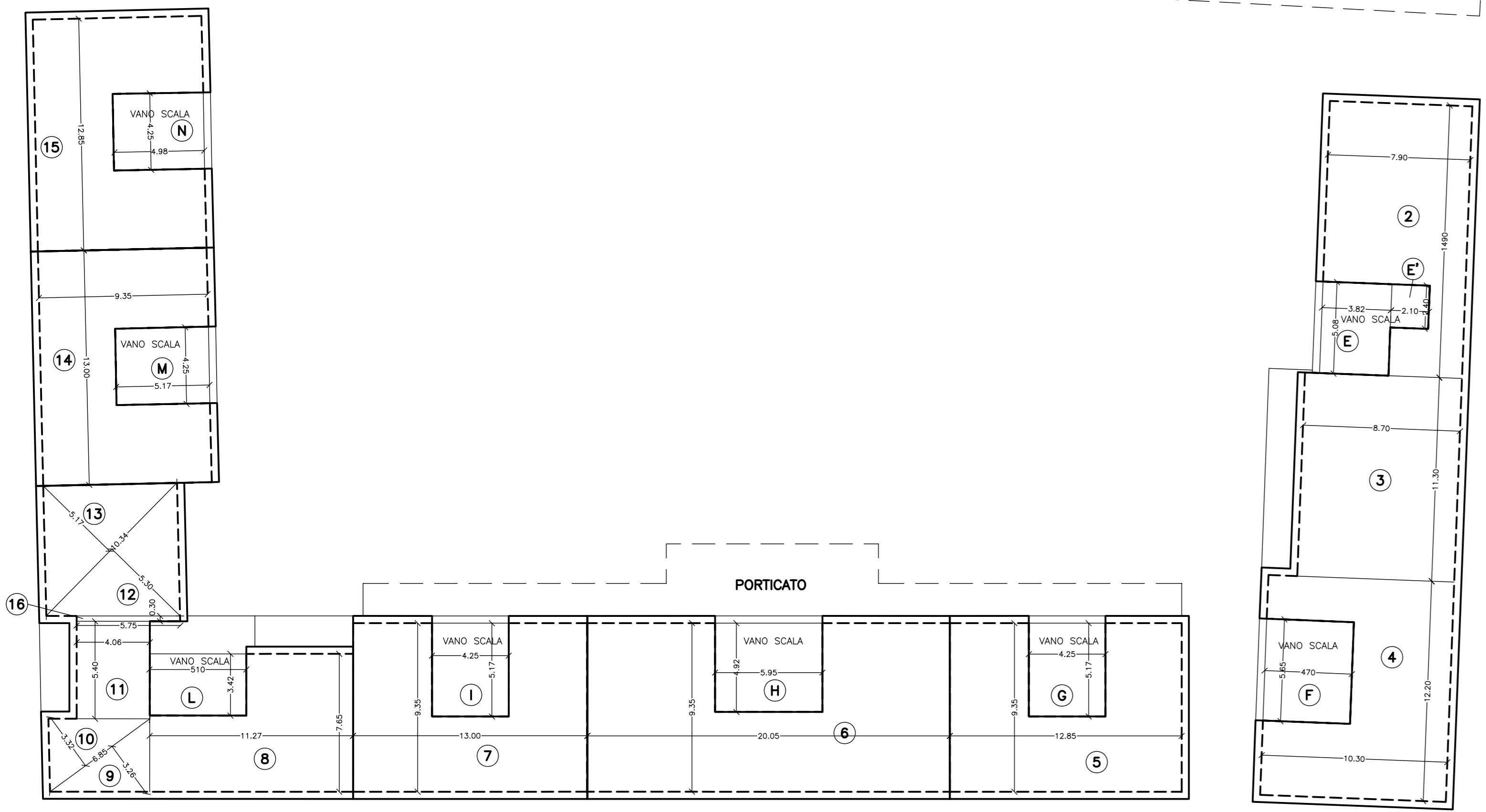
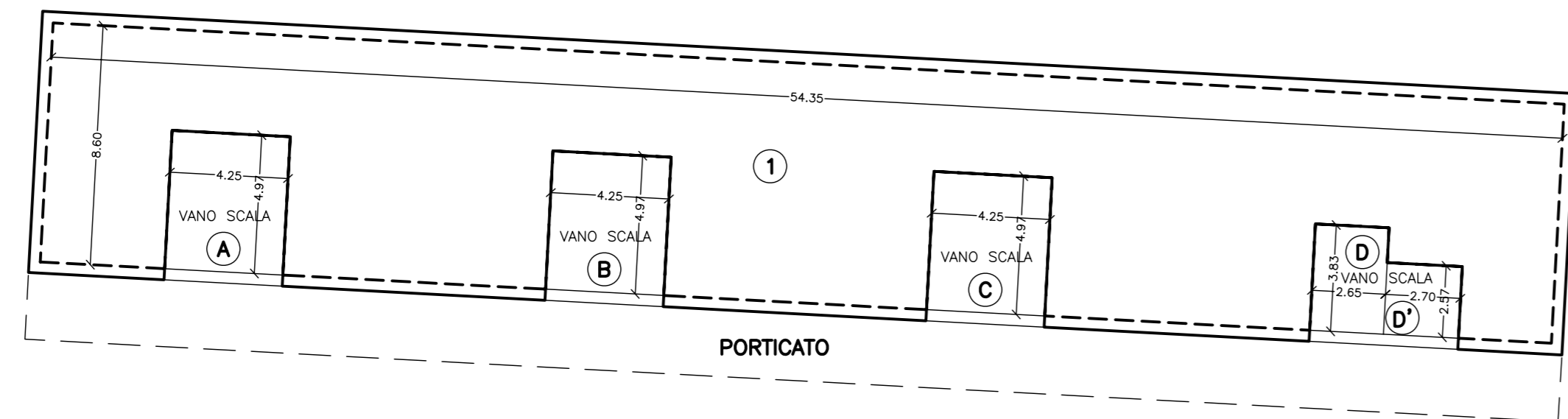
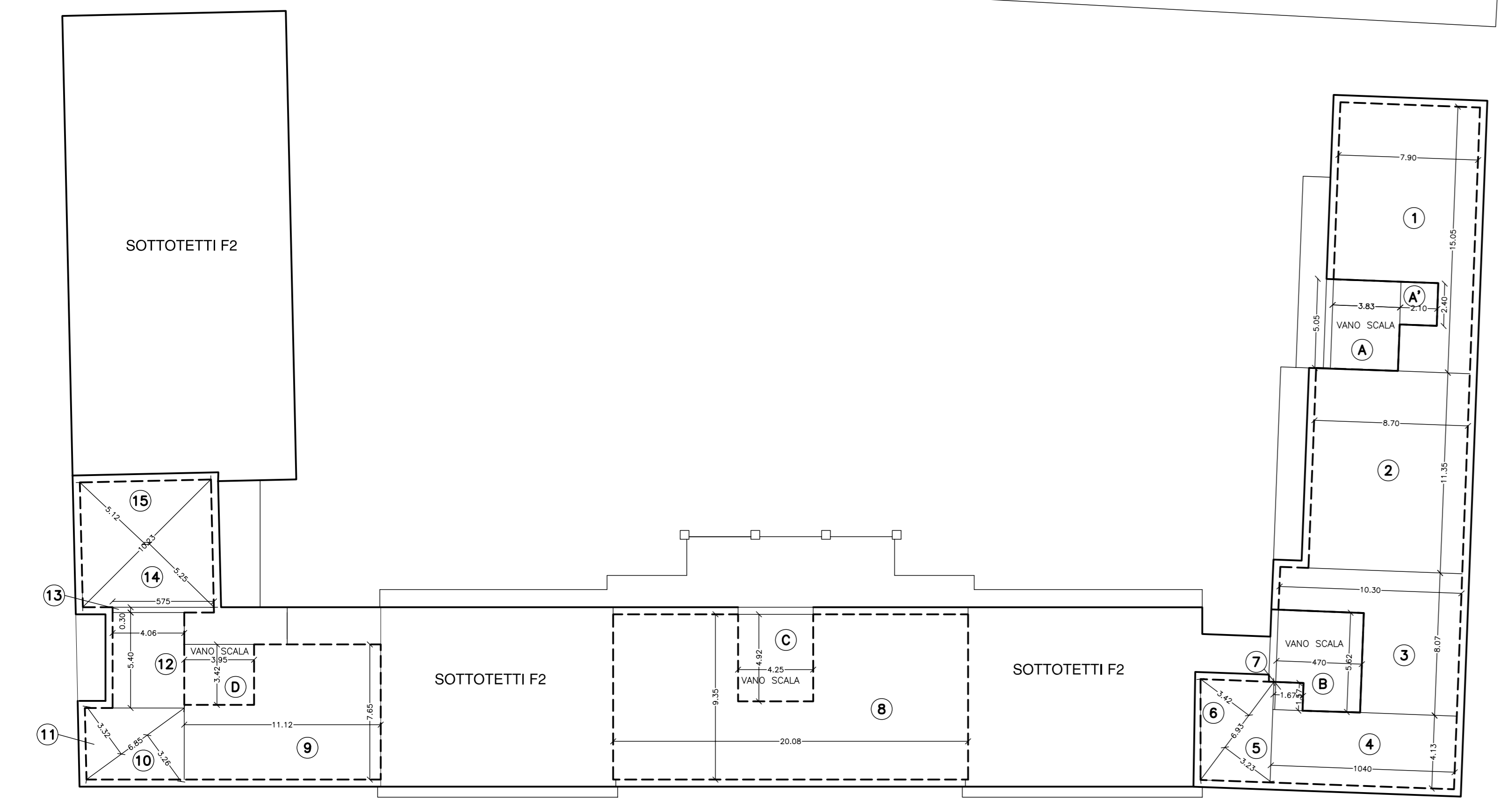
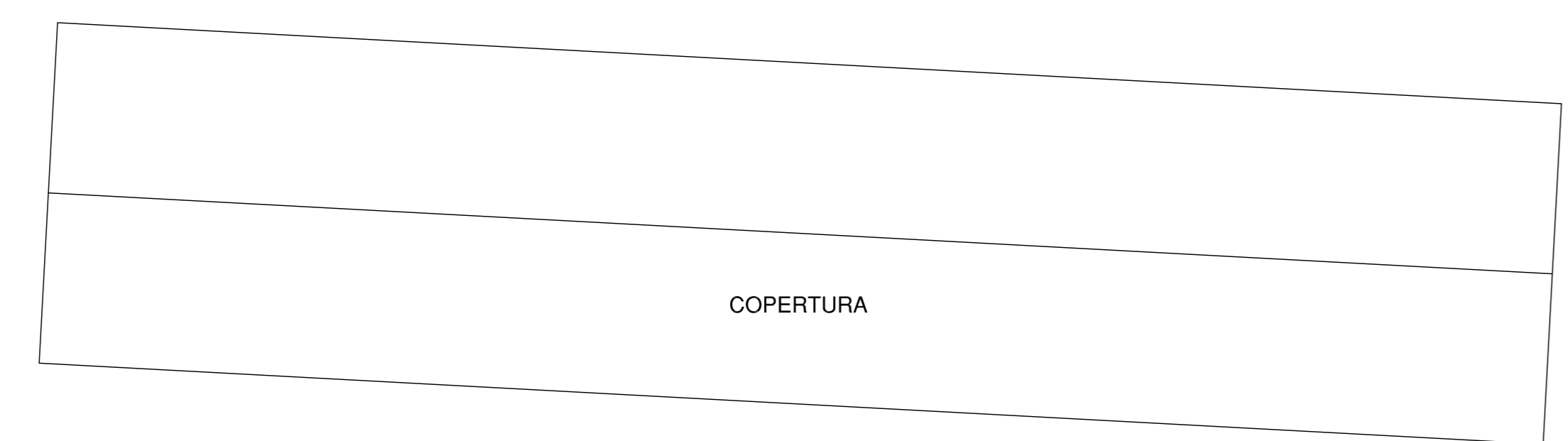


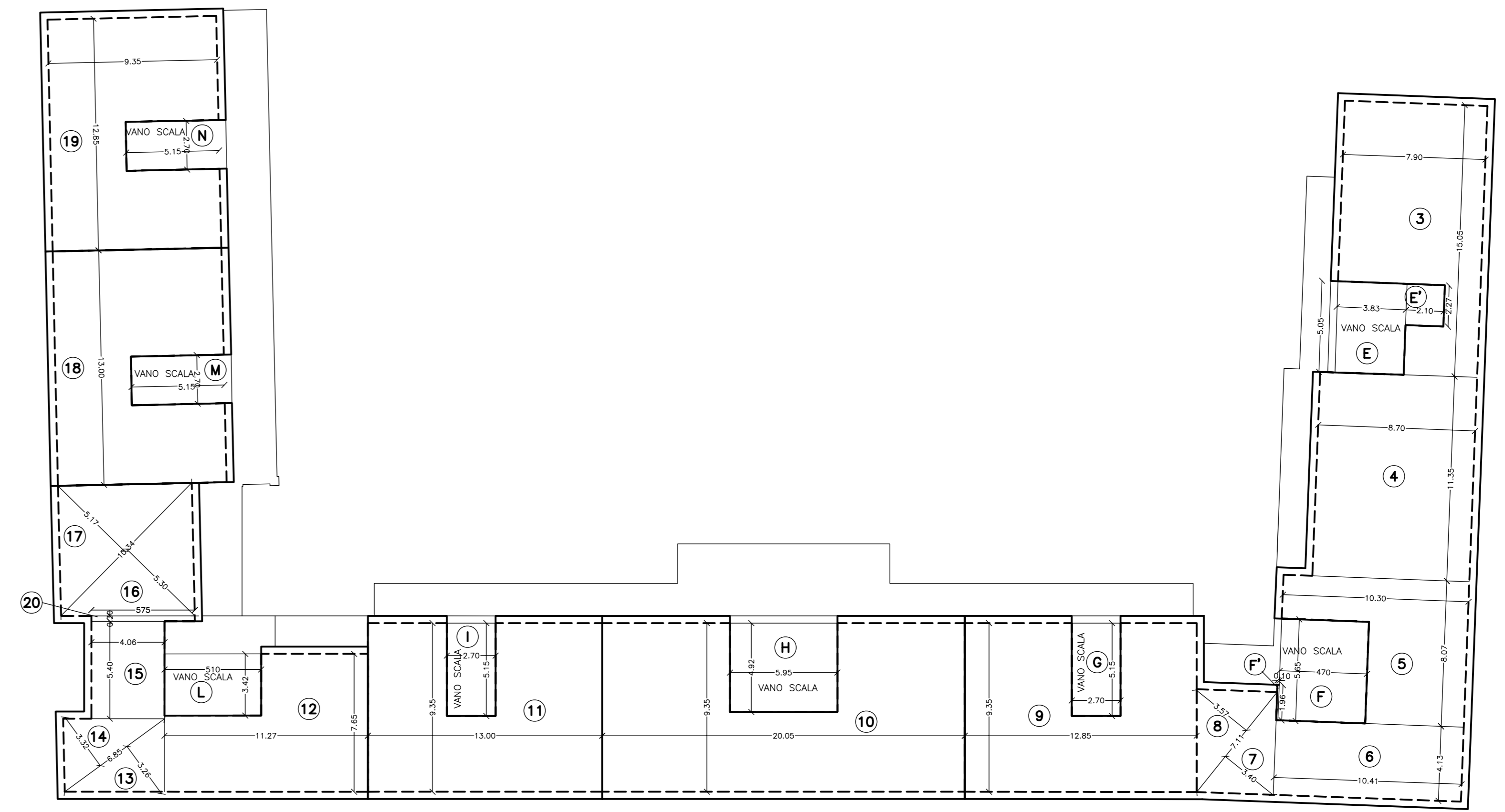
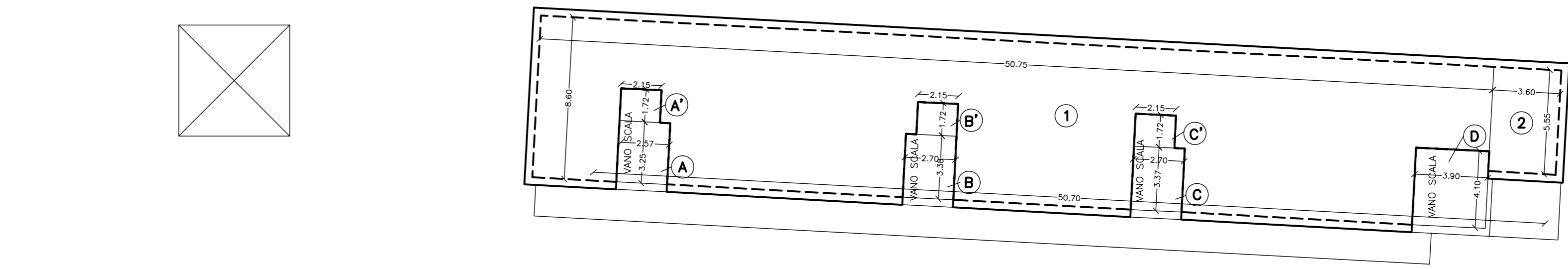
CALCOLO SUPERFICIE LORDA DI PIANO - PROGETTO



PIANO TERRENO



PIANO SECONDO/ SOTTOTETTO



PIANO PRIMO

VERIFICHE VOLUMETRICHE

INDICI DI PIANO			
SUPERFICIE TERRITORIALE	mq.	13152,51	
VOLUMETRIA VIRTUALE ESISTENTE	mc.	9639,85	
AUMENTO DEL 10% PER ADEGUAMENTO TECNOLOGICO	10% mc.	963,98	
ai sensi art. 3.3 Disposizioni di Attuazione del PRG (vedi nota in relazione tecnica Tav. 29)			
TOTALE	mc.	10603,83	
CALCOLO SLP	mc.	10603,83	/ 3,00 = mq. 3534,61
INDICE TERRITORIALE	mc.	10603,83	/ mq. 13152,51 = mc/mq. 0,81

CALCOLO VOLUMETRIA IN PROGETTO
IN OBISSERVANZA DELLA L.R. 20/1995, DECRETO N° 9835 DEL 07-09-2008, AI SENSI DEL R.E. ALL. C.-ART. 1.3.8 - (CLASSE A)

PIANO TERRENO				
1	54,35	x	8,60	= mq. 467,41
a dedurre vani scala				
A	4,25	x	4,97	= mq. 21,12
B	4,25	x	4,97	= mq. 21,12
C	4,25	x	4,97	= mq. 21,12
D	3,83	x	2,85	= mq. 10,91
D'	2,70	x	2,57	= mq. 6,94
				mq. 386,95
2	7,90	x	14,90	= mq. 117,71
3	8,70	x	11,30	= mq. 98,31
4	10,30	x	12,20	= mq. 125,66
a dedurre vani scala				
E	3,82	x	5,08	= mq. 19,41
E'	2,10	x	2,40	= mq. 5,04
F	4,70	x	5,65	= mq. 26,56
				mq. 290,63

8	12,85	x	9,35	= mq. 120,15
6	20,05	x	9,35	= mq. 187,47
7	13,00	x	9,35	= mq. 121,55
8	7,65	x	11,27	= mq. 86,22
9	6,85	x	3,32	/ 2,00 = mq. 11,37
10	6,85	x	3,32	/ 2,00 = mq. 11,37
11	5,40	x	4,06	= mq. 21,92
12	10,34	x	5,30	/ 2,00 = mq. 27,40
13	10,34	x	5,17	/ 2,00 = mq. 26,73
14	9,35	x	10,00	= mq. 121,55
15	9,35	x	10,85	= mq. 100,15
16	5,75	x	0,30	= mq. 1,73
a dedurre vani scala				
G	5,17	x	4,25	= mq. 21,97
H	5,95	x	4,92	= mq. 29,27
I	5,17	x	4,25	= mq. 21,97
L	5,10	x	3,42	= mq. 17,44
M	5,17	x	4,25	= mq. 21,97
N	4,25	x	4,98	= mq. 21,17
				mq. 723,99
Totale SLP PIANO TERRA				
				mq. 1491,23

PIANO PRIMO				
1	50,75	x	8,60	= mq. 436,45
2	3,60	x	5,55	= mq. 19,98
a dedurre vani scala				
A	3,25	x	2,87	= mq. 9,33
A'	1,72	x	2,15	= mq. 3,70
B	3,38	x	2,70	= mq. 9,13
B'	1,72	x	2,15	= mq. 3,70
C	3,37	x	2,70	= mq. 9,10
C'	1,72	x	2,15	= mq. 3,70
D	3,90	x	4,10	= mq. 15,99
				mq. 492,77

3	7,90	x	15,05	= mq. 118,90
4	8,70	x	11,35	= mq. 98,75
5	10,30	x	8,07	= mq. 83,12
6	10,41	x	4,13	= mq. 42,99
7	7,11	x	3,40	/ 2,00 = mq. 12,09
8	7,11	x	3,57	/ 2,00 = mq. 12,09
a dedurre vani scala				
E	3,83	x	5,05	= mq. 19,34
E'	2,10	x	2,27	= mq. 4,77
F	5,65	x	4,70	= mq. 26,56
F'	0,10	x	1,96	= mq. 0,20
				mq. 317,67

9	0,30	x	3,65	= mq. 1,10
9	12,85	x	9,35	= mq. 120,15
10	20,05	x	9,35	= mq. 187,47
11	13,00	x	9,35	= mq. 121,55
12	7,65	x	11,27	= mq. 86,22
13	6,85	x	3,32	/ 2,00 = mq. 11,03
14	6,85	x	3,34	/ 2,00 = mq. 11,44
15	5,40	x	4,06	= mq. 21,92
16	10,34	x	5,30	/ 2,00 = mq. 27,40
17	10,34	x	5,17	/ 2,00 = mq. 26,73
18	9,35	x	10,00	= mq. 121,55
19	9,35	x	10,85	= mq. 100,15
20	0,30	x	5,75	= mq. 1,73
a dedurre vani scala				
G	5,15	x	2,70	= mq. 13,91
H	5,95	x	4,92	= mq. 29,27
I	2,70	x	5,15	= mq. 13,91
L	3,42	x	5,10	= mq. 17,44
M	2,70	x	5,15	= mq. 13,91
N	2,70	x	5,15	= mq. 13,91
				mq. 756,08
Totale SLP PIANO PRIMO				
				mq. 1476,53

PIANO SECONDO				
1	7,90	x	15,05	= mq. 118,90
2	8,70	x	11,35	= mq. 98,75
3	10,30	x	8,07	= mq. 83,12
4	10,40	x	4,13	= mq. 42,95
5	6,93	x	3,23	/ 2,00 = mq. 11,19
6	6,93	x	3,42	/ 2,00 = mq. 11,85
7	1,57	x	1,67	= mq. 2,62
a dedurre vani scala				
A	3,83	x	5,05	= mq. 19,34
A'	2,10	x	2,40	= mq. 5,04
B	4,70	x	5,62	= mq. 26,41
				mq. 318,68
8	20,08	x	9,35	= mq. 187,75
a dedurre vani scala				
C	4,92	x	4,25	= mq. 20,91
				mq. 166,84

9	11,00	x	7,65	= mq. 84,15
10	6,95	x	3,29	/ 2,00 = mq. 11,43
11	6,95	x	3,34	/ 2,00 = mq. 11,61
12	5,40	x	4,06	= mq. 21,92
13	5,17	x	5,75	= mq. 1,73
14	10,23	x	5,25	/ 2,00 = mq. 26,65
15	10,23	x	5,12	/ 2,00 = mq. 26,19
16	6,13	x	1,81	= mq. 0,24
a dedurre vani scala				
D	3,95	x	3,42	= mq. 13,51
				mq. 170,37
Totale SLP PIANO SECONDO				
				mq. 655,79

	P. terra	P. primo	P. secondo	
Totale SLP	mq. 1491,23	+ 1476,53	+ 655,79	= mq. 3623,55 < mc. 3534,61

VOLUMETRIA = mq. 3533,55 x H. 3,00 = mc. 10600,64 < mc. 10603,83

CALCOLO DOTAZIONI PRIVATE TOTALI

LEGGE 122/89 TOGNOLI
1 mq. ogni 10 mc. destinati ad autorimesse

totale volumetria edificabile	= mc. 10603,83
mc. 10603,83 / 10	= mq. 1060,38

Autorimesse Interate:
Superfici destinate a box = mq. 1570,00
Superfici destinate a corsello = mq. 870,00
tot mq. 2440,00 > mq. 1060,38

DOTT. ARCHITETTO PAOLO GRASSI - Albo di Milano n. 6668
via Turati 13 - 20063 - Cernusco sul Naviglio - MI -
tel./fax. 02.92111167 - cell. 335.495076
WEB: www.grassiarchitetture.it Email: info@grassiarchitetture.it

DIZETA COSTRUZIONI s.r.l.
Via Felice Cavallotti, n.3 - 20093 - Cologno Monzese - MI -

CITTA' DI CERNUSCO SUL NAVIGLIO
PROVINCIA DI MILANO

PIANO ATTUATIVO
Campo della conservazione c2_2

CASCINA TORRIANA GUERRINA
STRADA PROVINCIALE S.P. 121-CERNUSCO S/N-MI

OGGETTO:
VERIFICHE VOLUMETRICHE
CALCOLO SUPERFICIE LORDA DI PIANO IN PROGETTO

TAVOLA N°: **14** SCALA : 1 : 200
DATA : APRILE 2013
AGG.: GIUGNO 2013
PROT. N°: 618/13 AGG.:
AGG.:

L'OPERATORE IL PROGETTISTA

Visti Comunali