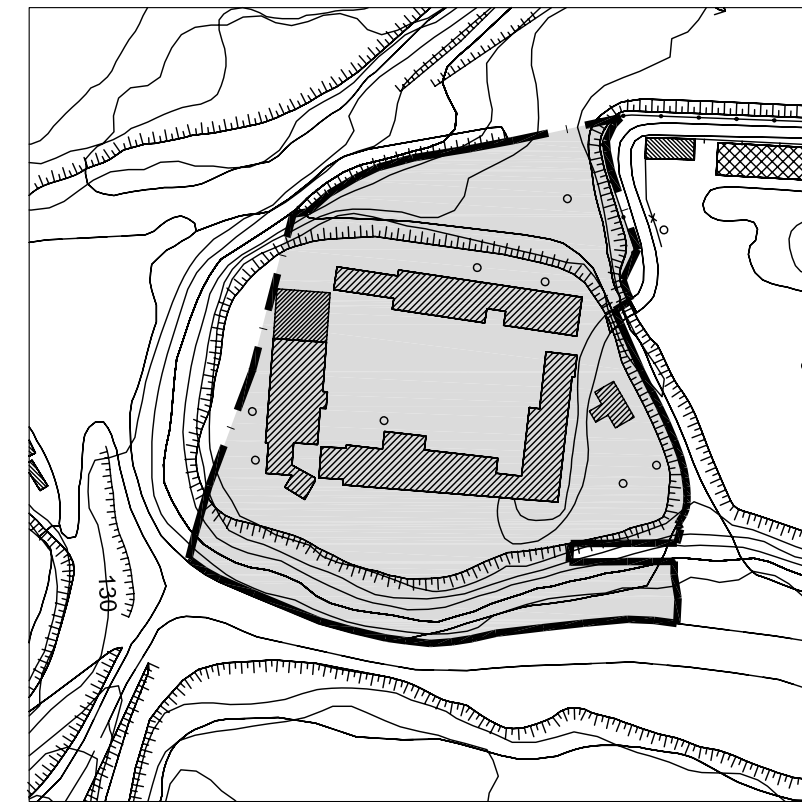
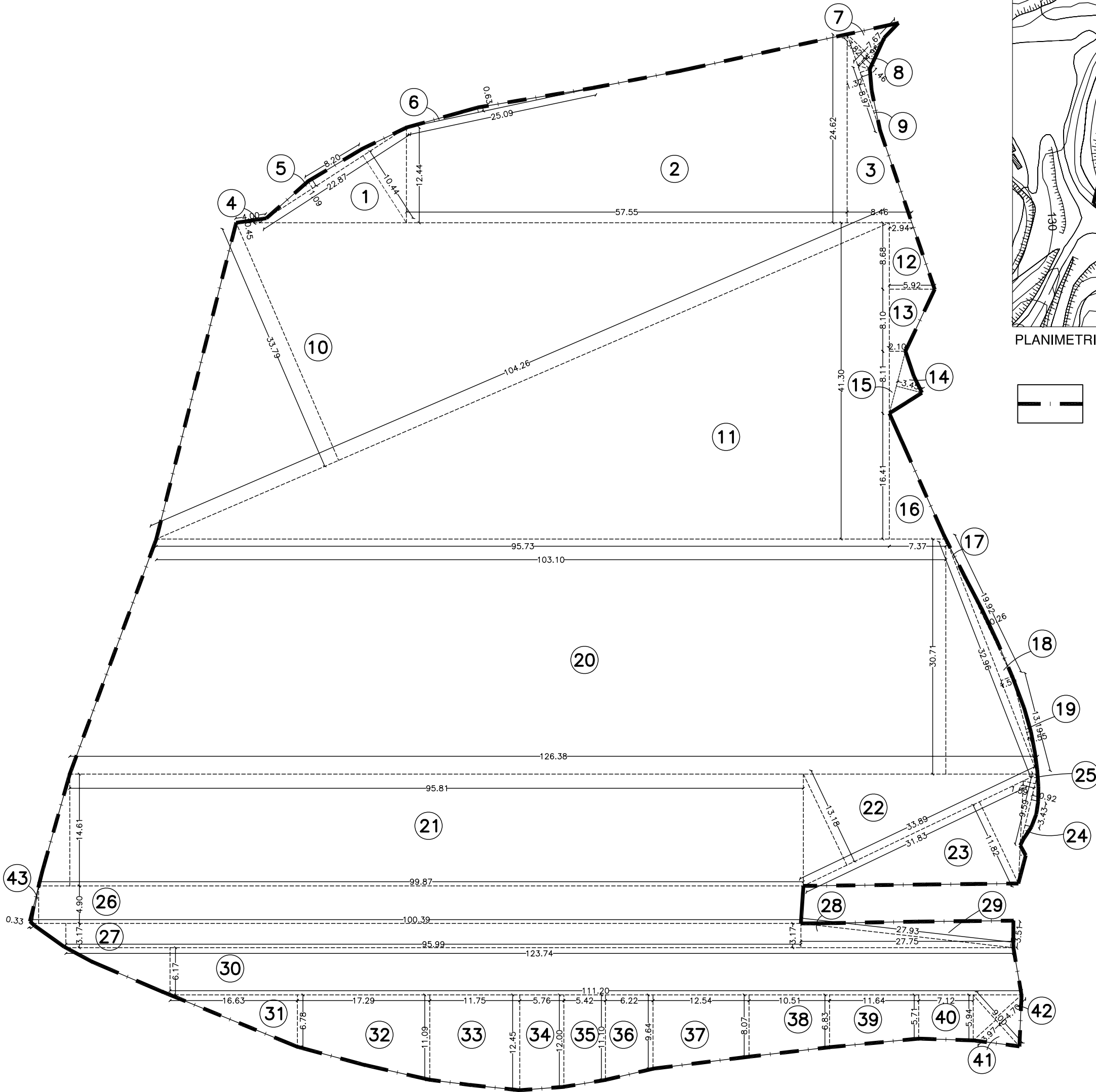
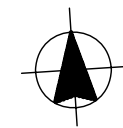


VERIFICHE VOLUMETRICHE  
CALCOLO SUPERFICIE TERRITORIALE



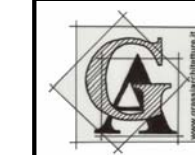
PLANIMETRIA DI RIFERIMENTO SCALA 1:2000

— — — — — AMBITO D'INTERVENTO



CALCOLO SUPERFICIE TERRITORIALE

1	m.	22,87	x m.	10,44	/	2	= mq.	119,38
2	m.	12,44	+ m.	24,62	x	57,55	= mq.	1066,40
3	m.	8,46	x m.	24,62	/	2	= mq.	104,14
4	m.	4,00	x m.	0,45	/	2	= mq.	0,90
5	m.	22,87	+ m.	8,20	x	1,09	= mq.	16,93
6	m.	25,09	x m.	0,63	/	2	= mq.	7,90
7	m.	7,67	x m.	3,82	/	2	= mq.	14,65
8	m.	4,96	x m.	1,46	/	2	= mq.	3,62
9	m.	8,97	x m.	1,32	/	2	= mq.	5,92
10	m.	104,26	x m.	33,79	/	2	= mq.	1761,47
11	m.	95,73	x m.	41,30	/	2	= mq.	1976,82
12	m.	2,94	+ m.	5,92	x	8,68	= mq.	38,45
13	m.	5,92	+ m.	2,10	x	8,10	= mq.	32,48
14	m.	8,38	x m.	3,45	/	2	= mq.	14,46
15	m.	8,11	x m.	2,10	/	2	= mq.	8,52
16	m.	7,37	x m.	16,41	/	2	= mq.	60,47
17	m.	19,92	x m.	0,25	/	2	= mq.	2,49
18	m.	32,96	x m.	1,56	/	2	= mq.	25,71
19	m.	13,19	x m.	0,55	/	2	= mq.	3,63
20	m.	103,10	+ m.	126,38	x	30,71	= mq.	3523,67
21	m.	95,81	+ m.	99,87	x	14,61	= mq.	1429,44
22	m.	33,89	x m.	13,18	/	2	= mq.	223,34
23	m.	31,83	x m.	11,82	/	2	= mq.	188,12
24	m.	9,59	+ m.	3,43	x	0,92	= mq.	5,99
25	m.	9,59	x m.	1,59	/	2	= mq.	7,62
26	m.	99,87	+ m.	100,39	x	4,90	= mq.	490,64
27	m.	100,39	+ m.	95,99	x	3,17	= mq.	311,26
28	m.	27,75	x m.	3,17	/	2	= mq.	43,98
29	m.	27,93	x m.	3,51	/	2	= mq.	49,02
30	m.	123,74	+ m.	111,20	x	6,17	= mq.	724,79
31	m.	16,63	x m.	6,78	/	2	= mq.	56,38
32	m.	6,78	+ m.	11,09	x	17,29	= mq.	154,49
33	m.	11,09	+ m.	12,45	x	11,75	= mq.	138,30
34	m.	12,45	+ m.	12,00	x	5,76	= mq.	70,42
35	m.	12,00	+ m.	11,10	x	5,42	= mq.	62,60
36	m.	11,10	+ m.	9,64	x	6,22	= mq.	64,50
37	m.	9,64	+ m.	8,07	x	12,54	= mq.	111,04
38	m.	8,07	+ m.	6,83	x	10,51	= mq.	78,30
39	m.	6,83	+ m.	5,71	x	11,64	= mq.	72,98
40	m.	5,71	+ m.	5,94	x	7,12	= mq.	41,47
41	m.	9,00	x m.	3,97	/	2	= mq.	17,87
42	m.	9,00	x m.	4,70	/	2	= mq.	21,15
43	m.	4,90	x m.	0,33	/	2	= mq.	0,81
superficie totale								<b>TOTALE mq 13152,51</b>



**DOTT. ARCHITETTO PAOLO GRASSI** – Albo di Milano n. 6668  
via Turati 13 – 20063 – Cernusco sul Naviglio – MI –  
tel./fax. 02.92111167 – cell. 335.495076  
WEB: www.grassiarchitetture.it Email: info@grassiarchitetture.it

**DIZETA COSTRUZIONI s.r.l.**  
Via Felice Cavallotti, n.3 - 20093 - Cologno Monzese - MI -

**CITTA' DI CERNUSCO SUL NAVIGLIO**  
PROVINCIA DI MILANO

**PIANO ATTUATIVO**  
Campo della conservazione c2\_2

CASCINA TORRIANA GUERRINA  
STRADA PROVINCIALE S.P. 121-CERNUSCO S/N-MI

OGGETTO:

VERIFICHE VOLUMETRICHE  
CALCOLO SUPERFICIE TERRITORIALE

TAVOLA N°:

**11a**

SCALA : 1 : 1000

DATA : APRILE 2013

AGG.:

AGG.:

AGG.:

PROT. N°:

618/13

L'OPERATORE

IL PROGETTISTA

Visti Comunali